



SHESTAKOV

Yacht Sales

GOURMET CRUISER 32 – HALVORSEN



Производитель:

HALVORSEN

Модель:

Gourmet Cruiser 32

Длина:

32' 0" (9.75 m)

Ширина:

12' 0" (3.66 m)

Макс. осадка:

12' 0" (3.67 m)

Запас воды:

120 Gallons

Запас топлива:

112 Gallons

Материал корпуса:

Fiberglass and Plastic Yachts

Материал палубы:

Fiberglass

Двигатели:

2

Производитель:

Cummins

Тип двигателя:

Inboard

Если вы хотите купить яхту **GOURMET CRUISER 32 – HALVORSEN** или вам нужна помощь, позвоните +1(954)274-4435 или посетите shestakovyachtsales.com

ОГЛАВЛЕНИЕ

ОБЗОР	3
Выбор Gourmet Cruiser 32	3
Особенности модели	3
Технические характеристики	4
Цена и заказ	4
Вопросы и ответы	5
Мнение владельцев	5
Плюсы и минусы	6
Сравнение с другими моделями	7
СПЕЦИФИКАЦИИ	8
ГАЛЕРЕЯ	9
КОНТАКТЫ	14

ОБЗОР

Gourmet Cruiser 32 от HALVORSEN — это продуманная по эргономике и конструкции моторная яхта класса круизер с надежным корпусом из стеклопластика и пластика. Продажу и профессиональные консультации предоставляет Shestakov Yacht Sales; на всех этапах сделки вашим контактом будет брокер Андрей Шестаков.

Выбор Gourmet Cruiser 32

Если вы подыскиваете яхту компактного формата с ощутимым внутренним объемом, Gourmet Cruiser 32 заслуживает внимания: при длине 32 фута и ширине 12 футов судно предлагает достаточно пространства для комфортного времяпрепровождения. Пара дизельных двигателей Cummins с внутрибортной установкой в сочетании с баками на 112 галлонов топлива и 120 галлонов пресной воды делают эту модель подходящей для дневных переходов и длительных уик-эндов.

Как представитель сегмента моторных яхт в категории круизеров, данная модель рассчитана на владельцев, ценящих простоту эксплуатации, надежность дизельных агрегатов и сравнительно невысокие эксплуатационные расходы стеклопластикового и пластикового корпуса. Для уточнения конфигураций, организации осмотров и сопровождения сделки обращайтесь к Андрею Шестакову и команде Shestakov Yacht Sales.

Особенности модели

- Рациональная внутренняя планировка, адаптированная под компактную моторную яхту типа круизер
- Две дизельные установки Cummins с внутрибортным расположением —

удобство управления и резервирование силовой установки

- Надёжный корпус из стеклопластика и пластика и палуба из стеклопластика обеспечивают долговечность и более простое обслуживание
- Уравновешенные габариты: длина 32 фута, ширина 12 футов, максимальная осадка 12,03 фута
- Запас топлива 112 гал и воды 120 гал для гибкого планирования переходов

Технические характеристики

- Модель: Gourmet Cruiser 32
- Строитель: HALVORSEN
- Классификация: моторная яхта сегмента круизеров
- Корпус: стеклопластик и пластик
- Материал палубы: стеклопластик
- Длина (LOA): 32 фута (9,75 м)
- Ширина: 12 футов (3,66 м)
- Осадка макс.: 12,03 фута (3,6666 м)
- Двигатели: 2 x Cummins
- Тип двигателей: внутрибортные
- Топливо: дизель
- Топливные баки: 112 гал
- Запас пресной воды: 120 гал

Цена и заказ

За информацией о текущих ценах, наличии и организации осмотров Gourmet Cruiser 32 от HALVORSEN обращайтесь к Андрею Шестакову в Shestakov Yacht Sales. Мы поможем согласовать спецификации,

договорить показы и провести сделку «под ключ» — от первого контакта до передачи судна новому владельцу.

Вопросы и ответы

- В: К какому типу относится Gourmet Cruiser 32? О: Это **моторная яхта** в классе **круизер** с корпусом из **стеклопластика и пластика** .
- В: Кто является строителем модели? О: Судно построено компанией — **HALVORSEN** .
- В: Какая силовая установка? О: На борту установлены два дизельных **Cummins** с внутрибортным расположением — классическая двухмоторная схема для удобства маневрирования и резервирования.
- В: Каковы основные размеры? О: **Длина 32 фута (9,75 м) , ширина 12 футов (3,66 м) , макс. осадка 12,03 фута (3,6666 м) .**
- В: Как узнать цену и оформить заказ? О: Для расчёта стоимости, проверки наличия и записи на осмотр свяжитесь с **Андреем Шестаковым** в **Shestakov Yacht Sales** по вопросам Gourmet Cruiser 32.

Мнение владельцев

Покупатели часто выбирают Gourmet Cruiser 32 от HALVORSEN для спокойных прибрежных путешествий в кругу семьи и для дружеских круизов. Судно нередко называют «квартира на воде» в 32 фута: салон почти во всю ширину судна, просторная владельческая каюта с собственным санузлом, тёплая тиковая отделка и обилие естественного света создают домашнюю атмосферу. Внутренний пост управления удобен для дальних переходов (существуют и версии с флайбриджем), а кормовой кокпит по размерам позволяет комфортно разместить 4–6 гостей под тентом или москитными шторами. Высокие периметральные поручни добавляют уверенности при перемещении по палубе — это

особенно ценят владельцы шкиперы и те, кто часто принимает гостей. Компоновка и простота управления делают судно удобным выбором для пенсионеров и владельцев операторов; на крейсерской скорости многие владельцы отмечают автономность свыше 200 миль.

В море яхта напоминает полуглиссирующий траулер: около 10 узлов при примерно 2200 об/мин показывали расход порядка 31 л/ч в тестовых условиях, а корпус с полноразмерным килем стабильно держит курс. На «дисплейсментной» скорости движение тихое и комфортное, руль достаточно отзывчивый, маневрирование в стеснённых условиях не вызывает затруднений. Однако версии с одним двигателем могут казаться недостаточно резвым при попытках быстрой проходки; реальная максимальная скорость находится в районе 15–16 узлов, при этом расход топлива значительно возрастает, и кормовая часть имеет склонность «зарываться» при форсировании. Практично, что силовая установка размещена под кокпитом, а не под салоном — это снижает уровень шума в каюте и облегчает доступ к агрегатам по сравнению с некоторыми траулерами. Среди минусов — необходимость регулярного ухода за окрашенным бортом, нержавеющей фурнитурой и лакированным тиком; опытные владельцы советуют дублировать фильтры и водозаборные линии. Встречаются экземпляры после модернизации или репауэра.

Плюсы и минусы

- Просторный салон и кормовой кокпит создают отличные условия для «социальных» выходов и семейных уик-эндов на 4–6 человек.
- Устойчивое и тихое поведение на ходу благодаря полуглиссирующей походке и полноразмерному килю внушает уверенность при переходах.
- Двигатель, расположенный под кокпитом, облегчает обслуживание и снижает уровень шума в жилых помещениях; внутренний пост

управления обеспечивает удобство при стоянке и в море.

- Окрашенный борт, нержавеющая сталь и тиковая отделка нуждаются в регулярном косметическом уходе.
- Однодвигательные варианты могут ощущаться недостаточно мощными для быстрых выходов; максимальная скорость обычно около 15–16 узлов.
- При форсированном движении расход топлива сильно возрастает, а кормовая часть имеет тенденцию «зарываться», как у водоизмещающего корпуса.

Сравнение с другими моделями

Модель	Длина	Ширина	Осадка	Скорость (крейс./ макс.)	Валовая вместимость
Gourmet Cruiser 32	32' 0" (9.75 m)	12' 0" (3.66 m)	12' 0" (3.67 m)		

СПЕЦИФИКАЦИИ

Длина:

32' 0" (9.75 m)

Макс. осадка:

12' 0" (3.67 m)

Запас воды:

120 Gallons

Материал корпуса:

Fiberglass and Plastic Yachts

Двигатели:

2

Тип двигателя:

Inboard

Ширина:

12' 0" (3.66 m)

Запас топлива:

112 Gallons

Материал палубы:

Fiberglass

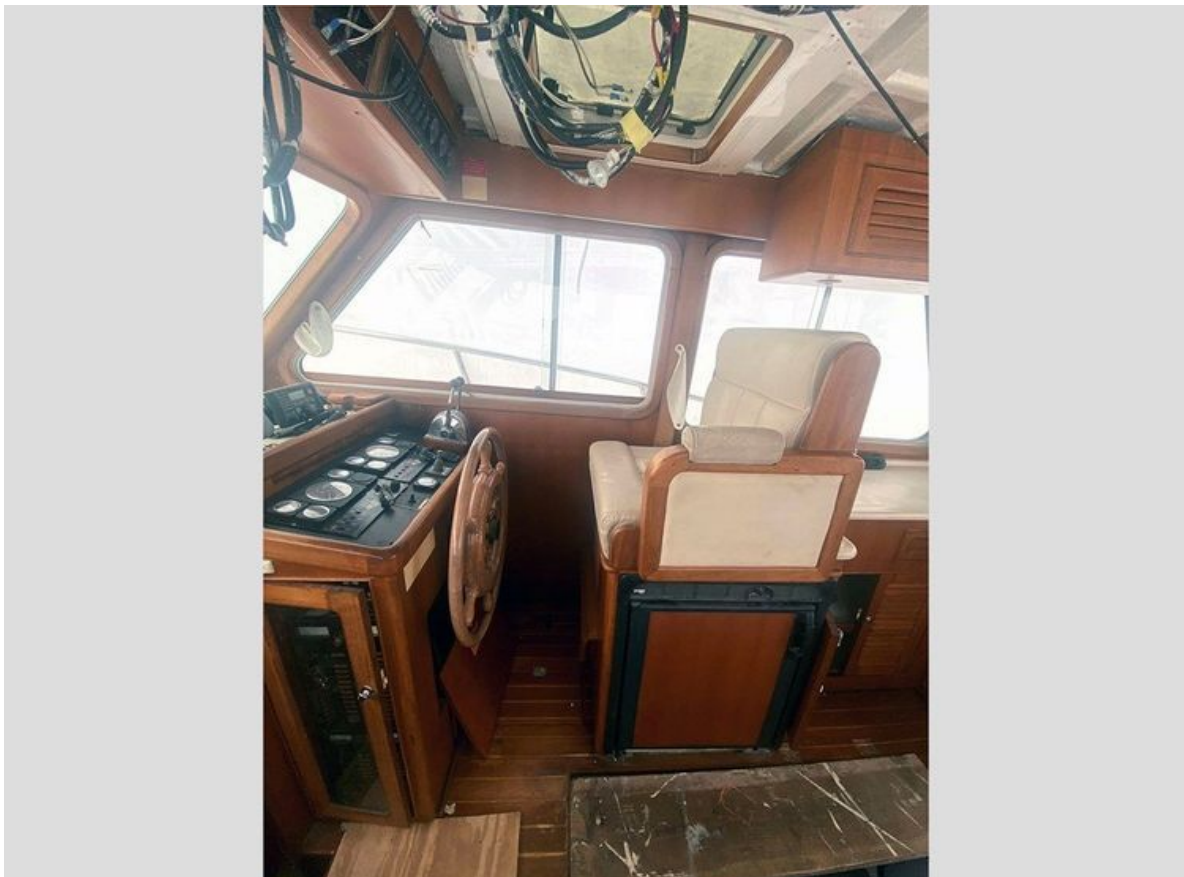
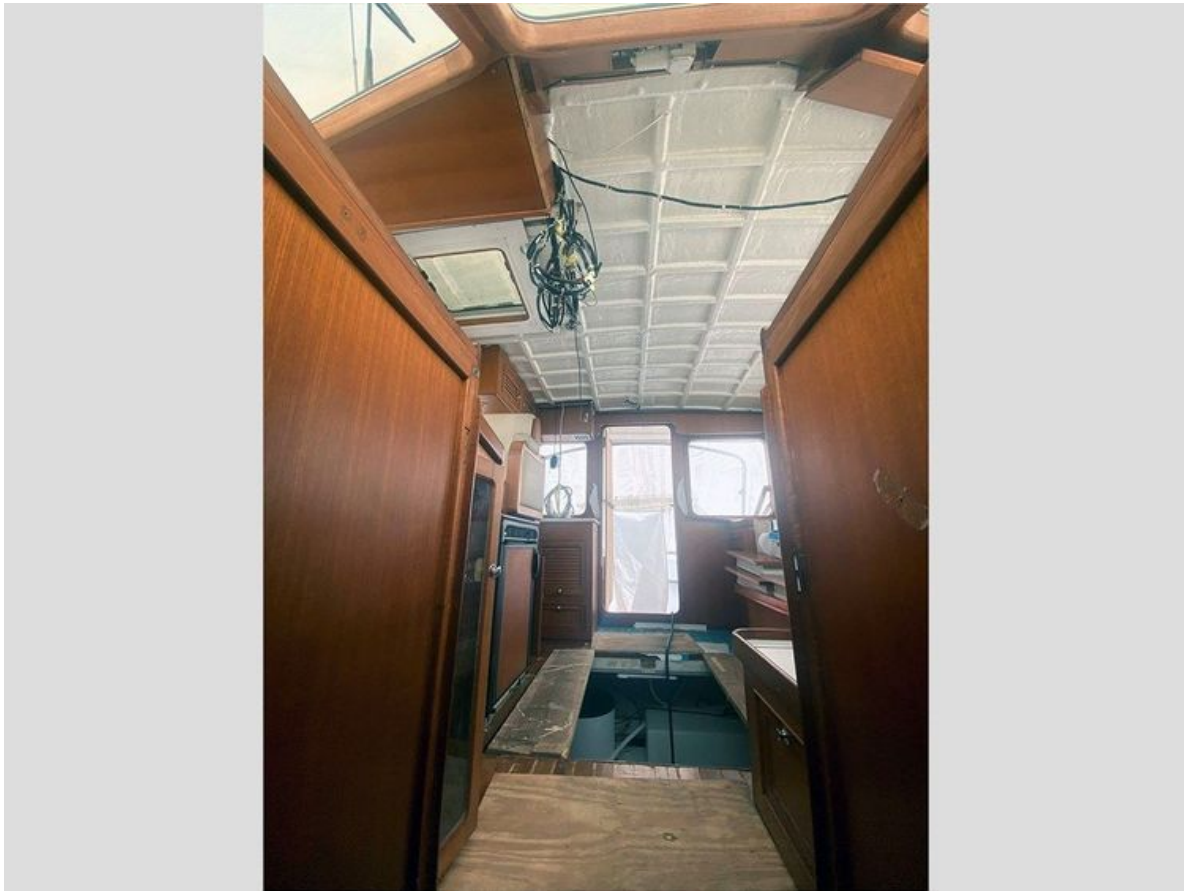
Производитель:

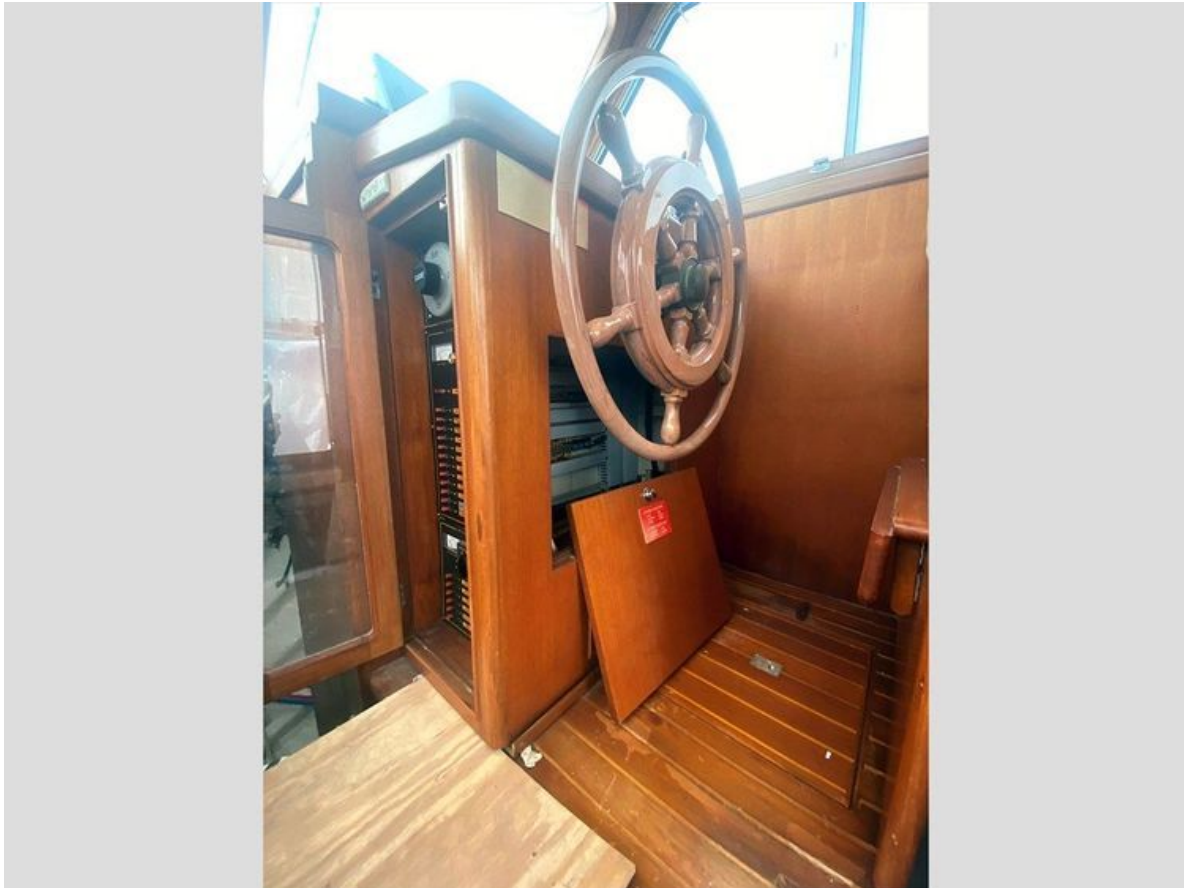
Cummins

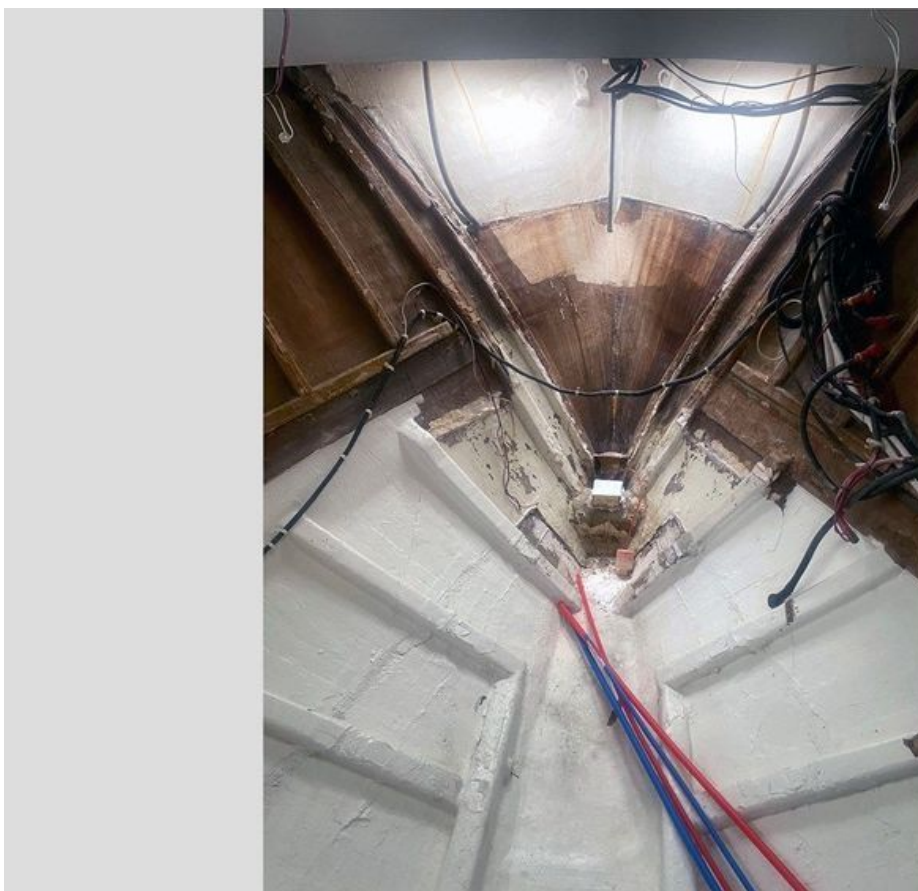
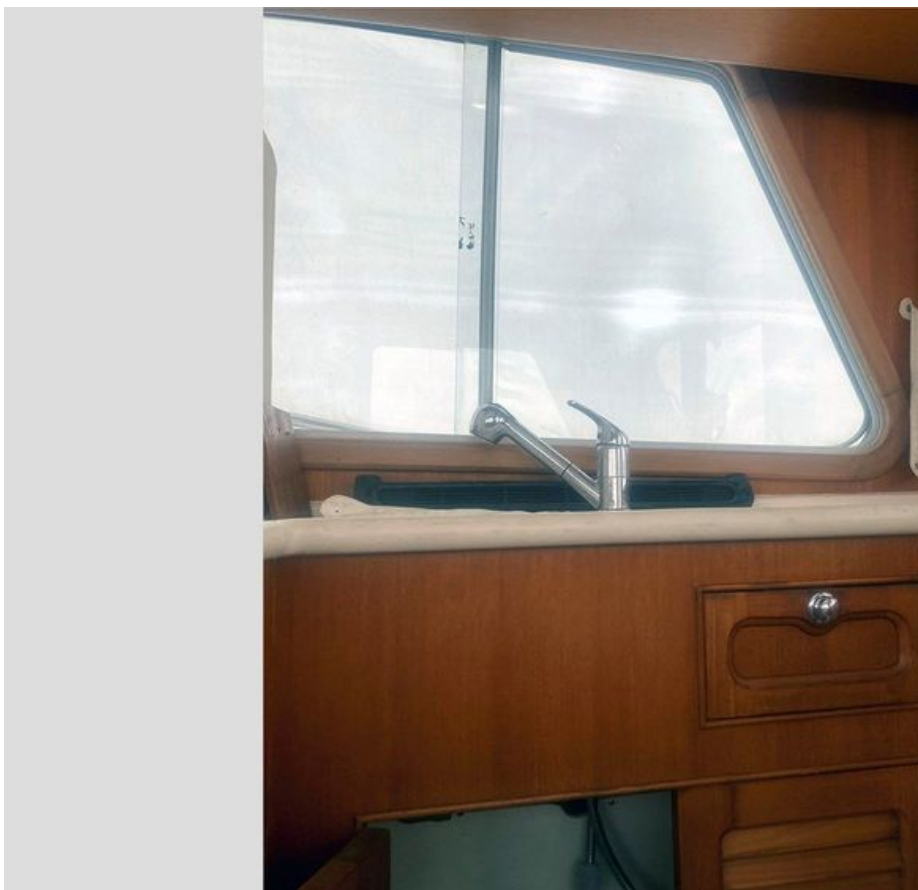
Тип топлива:

Diesel

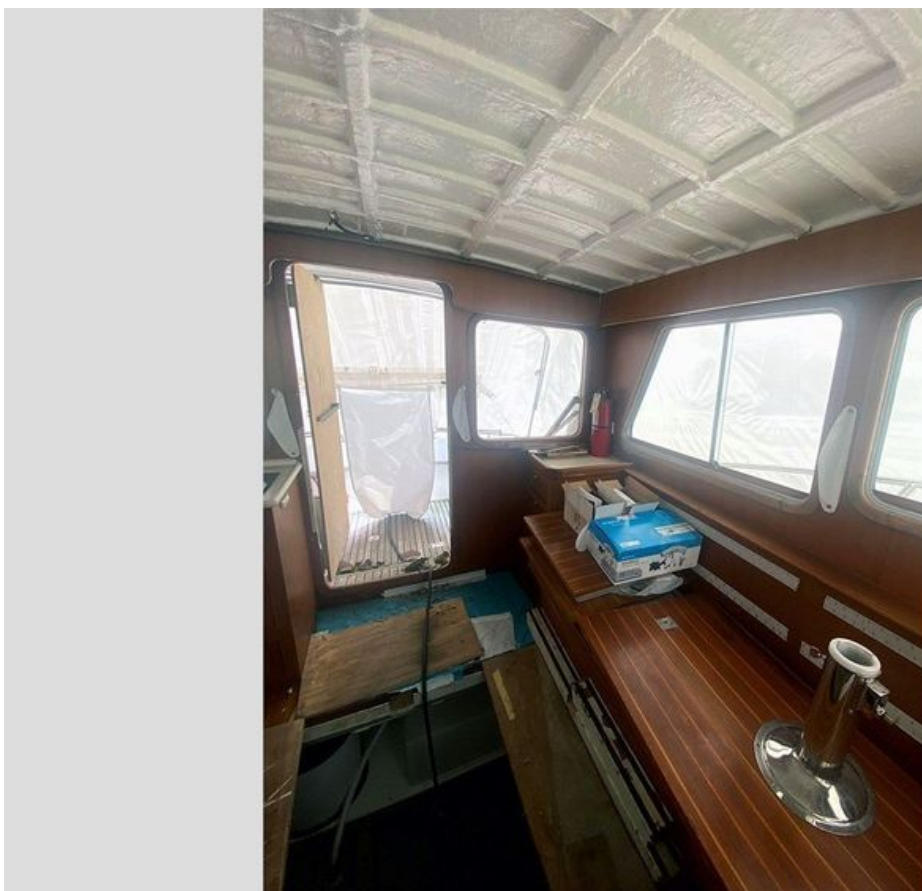
ГАЛЕРЕЯ











КОНТАКТЫ

Shestakov Yacht Sales — это брокерская компания, специализирующаяся на продаже и обслуживании яхт по всему миру. Компания предлагает услуги по покупке и продаже как новых, так и подержанных моторных яхт, парусных судов и роскошных супер и мега яхт. Они также предоставляют услуги по регистрации яхт, страхованию, техническому обслуживанию, подбору экипажа и организации чартеров в США, Канаде, Латинской Америке, Карибском бассейне, в Европе и на Багамах.

Основатель и ведущий брокер компании — Андрей Шестаков, лицензированный и сертифицированный специалист с обширным опытом в области морской инженерии и судостроения.

Компания имеет широкую сеть партнерств с крупными производителями яхт по всему миру и предоставляет услуги на нескольких языках, включая Русский, Украинский, Испанский и Английский. Офис компании расположен в Дания-Бич, штат Флорида, США.

Для получения дополнительной информации и просмотра доступных яхт вы можете посетить официальный сайт компании: <https://shestakovyachtsales.com/ru>

Контактная информация

Телефон: +1(954)274-4435 +7(918)465-66-44 **Email:** andrey@shestakovyachtsales.com

Адрес



1380 Weeping Willow Way, Hollywood,
Florida 33019