



SHESTAKOV

Yacht Sales

## HANSE 540E – HANSE YACHTS



**Производитель:**

Hanse Yachts

**Модель:**

Hanse 540e

**Длина:**

52' 0" (16.08 m)

**Мин. осадка:**

30' 1" (9.17 m)

**Ширина:**

16' 0" (4.90 m)

**Запас воды:**

182.28 Gallons

**Запас топлива:**

99.06 Gallons

**Спальных мест:**

6

**Санузлы всего:**

3

**Материал корпуса:**

Fiberglass and Plastic Yachts

**Материал палубы:**

GRP

**Проект корпуса:**

Jude/Vrolijk

Если вы хотите купить яхту **HANSE 540E – Hanse Yachts** или вам нужна помощь, позвоните +1(954)274-4435 или посетите [shestakovyachtsales.com](http://shestakovyachtsales.com)

# ОГЛАВЛЕНИЕ

---

<b>ОБЗОР .....</b>	<b>3</b>
<b>Выбор Hanse 540e .....</b>	<b>3</b>
<b>Особенности модели .....</b>	<b>3</b>
<b>Технические характеристики .....</b>	<b>4</b>
<b>Цена и заказ .....</b>	<b>4</b>
<b>Вопросы и ответы .....</b>	<b>5</b>
<b>Мнение владельцев .....</b>	<b>5</b>
<b>Плюсы и минусы .....</b>	<b>7</b>
<b>Сравнение с другими моделями .....</b>	<b>7</b>
<b>СПЕЦИФИКАЦИИ .....</b>	<b>9</b>
<b>ГАЛЕРЕЯ .....</b>	<b>10</b>
<b>КОНТАКТЫ .....</b>	<b>15</b>

## ОБЗОР

---

Hanse 540e от Hanse Yachts — это изящная парусная яхта из сегмента крейсерская парусная яхта с корпусом из стеклопластик и пластик и палубой GRP, спроектированная студией JudelVrolijk. Судно представлено компанией Shestakov Yacht Sales; контактный брокер — Андрей Шестаков.

## Выбор Hanse 540e

---

Остановившись на Hanse 540e, вы получаете надёжную платформу для дальних и прибрежных круизов: общая длина 52 фута (16.08 м), максимальная ширина 16 футов (4.9 м), размещение до шести человек на ночь и три санузла. На судне установлен один внутрибортный дизельный двигатель Yanmar, а ёмкости баков — вода 182.28 гал и топливо 99.06 гал — позволяют планировать длительные переходы. Компоновка корпуса JudelVrolijk и использование стеклопластик и пластик с GRP-палубой обеспечивают прочную основу для комфортного парусного крейсерства.

## Особенности модели

---

- Класс: парусная яхта — категория крейсерская парусная яхта
- Материал корпуса: стеклопластик и пластик; палуба выполнена из GRP
- Проектировщик корпуса: JudelVrolijk
- Длина: 52 фута (16.08 м); ширина: 16 футов (4.9 м); осадка (мин): 30.074 фута (9.1666 м)
- Размещение: рассчитана на 6 спальных мест; санузлы — 3
- Двигательная установка: 1 x Yanmar, внутрибортный, дизель

## Технические характеристики

---

- Модель: Hanse 540e
- Строитель: Hanse Yachts
- Классификация: парусная яхта; крейсерская парусная яхта
- Материал корпуса: стеклопластик и пластик
- Материал палубы: GRP
- Проектировщик корпуса: JudelVrolijk
- Длина (LOA): 52 фута (16.08 м)
- Ширина (Beam): 16 футов (4.9 м)
- Осадка (мин): 30.074 фута (9.1666 м)
- Количество двигателей: 1
- Производитель двигателя: Yanmar
- Тип двигателя: внутрибортный
- Топливо: дизель
- Запас воды: 182.28 гал
- Запас топлива: 99.06 гал
- Вместимость размещения: 6
- Спальных мест: 6
- Санузлов: 3

## Цена и заказ

---

По вопросам актуальных предложений, стоимости и организации осмотра Hanse 540e обращайтесь к Андрею Шестакову в Shestakov Yacht Sales. Мы поможем сформировать требуемую комплектацию и подготовим коммерческое предложение под ваши задачи.

## Вопросы и ответы

---

В: К какому типу относится Hanse 540e? О: Это парусная яхта в классе крейсерская парусная яхта, ориентированная на **круизный** комфорт; корпус изготовлен из стеклопластик и пластик с палубой из **GRP** .

В: Кто строит и кто проектировал корпус Hanse 540e? О: Судно производится верфью Hanse Yachts, а **проектировщик корпуса** — **JudeVrolijk** .

В: Какова планировка по размещению на Hanse 540e? О: На борту предусмотрено **6 спальных мест** и **3 санузла** , что делает яхту удобной для семейных круизов и длительных переходов.

В: Какая силовая установка у Hanse 540e? О: Установлен **1 x Yanmar** — **внутрибортный дизельный** двигатель, сконструированный для надёжной эксплуатации и относительно простого обслуживания.

В: Каковы основные размеры и запасы на Hanse 540e? О: Длина — **52 фута (16.08 м)** , ширина — **16 футов (4.9 м)** , осадка (мин) — **30.074 фута (9.1666 м)** ; ёмкости баков: **вода 182.28 гал** , **топливо 99.06 гал** , что обеспечивает возможности для продолжительных выходов в море.

## Мнение владельцев

---

Собственники отмечают, что Hanse 540e от Hanse Yachts остаётся удобной лодкой для пары: самопереставляющийся стаксель и вывод всех шкотов и фалов в кокпит действительно упрощают управление при небольшом экипаже. Судно демонстрирует уверенное поведение на курсе, легко поворачивает для своей длины и эффективно разрезает короткую волну; в опубликованных ходовых испытаниях фиксировали примерно 7,5 узла при 2 600 об/мин и около 9 узлов при 3 800 об/мин под мотором.

Сбалансированное перо руля обеспечивает «живой» отклик, хотя при некоторой неосторожности рулевой может ощущать, что руль идёт «вперёд»; на профильных форумах также встречаются восторженные отзывы вроде «Плывёт как мечта!».

Внутри применяется привычная для этого класса трёхкаютная схема: просторная носовая «мастер»-каюта, две кормовые двухместные каюты и большой салон, а кокпит рассчитан на комфортное размещение семьи и гостей. Для уикендов практичны складной стол в кокпите и транцевый гараж для небольшого тендера. Интерьер выдержан в современном европейском ключе: кориановые столешницы и махагоновые вставки придают свежий вид, но некоторым он может показаться чрезмерно аскетичным, к тому же внизу не хватает поручней. Отмечались также неудобства в геометрии трапа и отдельные неудобные решения в расположении стопоров и кокомбинсов, что иногда осложняет высадку на борт.

При владении встречались жалобы, особенно в ранние периоды эксплуатации: проблемы с генератором, остановки главного двигателя, сбои в работе кондиционирования, неточные показания уровней в баках и вопросы по насосам; многие подчёркивают, что качество послепродажного сопровождения во многом зависит от дилера.

Конструкция с эпоксидным «е»-корпусом, использованием препрега и Corecell и классическим гребным валом как правило ценится за пониженную вероятность осмоса и потенциально меньшие затраты на обслуживание привода по сравнению с saildrive. Практически яхты этого типа эксплуатируются в прибрежных переходах, семейных круизах, как «маринный лайфстайл» и иногда в чартере — примеры активной эксплуатации встречаются в Европе в 2007–2009 годах.

## Плюсы и минусы

- Управление при неполном экипаже действительно упрощено: самопереставляющийся стаксель и вывод шкотов и фалов в кокпит облегчают переходы вдвоём.
- Судно демонстрирует уверенное поведение на волне и высокую маневренность для своих размеров: эффективно режет волну и стабильно держит курс.
- Просторная трёхкаютная планировка и большой кокпит со складным столом плюс транцевый гараж для тендера делают яхту удобной для семьи и приёма гостей.
- Сообщались проблемы при вводе в эксплуатацию и замечания по контролю качества; впечатления от дилерского сервиса сильно варьируются в зависимости от представительства.
- Геометрия трапа и отдельные элементы кокпита могут затруднять посадку и передвижение по борту в некоторых ситуациях.
- Интерьер некоторым кажется слишком строгим, в жилых помещениях не хватает поручней, а также фиксировались мелкие недочёты в отделке и сборке.

## Сравнение с другими моделями

Модель	Длина	Ширина	Осадка	Скорость (крейс./ макс.)	Валовая вместимость
Hanse 540e	52' 0" (16.08 m)	16' 0" (4.90 m)	30' 1" (9.17 m)		
505	50' 0" (15.29 m)	15' 0" (4.75 m)	21' 4" (6.50 m)	8 kn	22
588	56' 0" (17.20 m)	17' 0" (5.20 m)	8' 6" (2.60 m)	7.5 kn / 10 kn	
RYCK 280	31' 0" (9.50 m)	9' 0" (2.82 m)	6' 3" (1.92 m) – 7' 1" (2.17 m)		

---

458	46' 0" (14.04 m)	14' 0" (4.38 m)	7' 4" (2.23 m)		
510	52' 0" (15.98 m)	14' 0" (4.42 m)	21' 4" (6.50 m)		
545	53' 0" (16.23 m)	16' 0" (4.88 m)	26' 3" (8 m)	9 kn / 10 kn	
460	48' 0" (14.60 m)	15' 0" (4.80 m)	18' 10" (5.75 m) – 24' 4" (7.42 m)		

# СПЕЦИФИКАЦИИ

**Длина:**

52' 0" (16.08 m)

**Ширина:**

16' 0" (4.90 m)

**Запас воды:**

182.28 Gallons

**Спальных мест:**

6

**Материал корпуса:**

Fiberglass and Plastic Yachts

**Проект корпуса:**

JudelVrolijk

**Двигатели:**

1

**Тип двигателя:**

Inboard

**Мин. осадка:**

30' 1" (9.17 m)

**Запас топлива:**

99.06 Gallons

**Санузлы всего:**

3

**Материал палубы:**

GRP

**Производитель:**

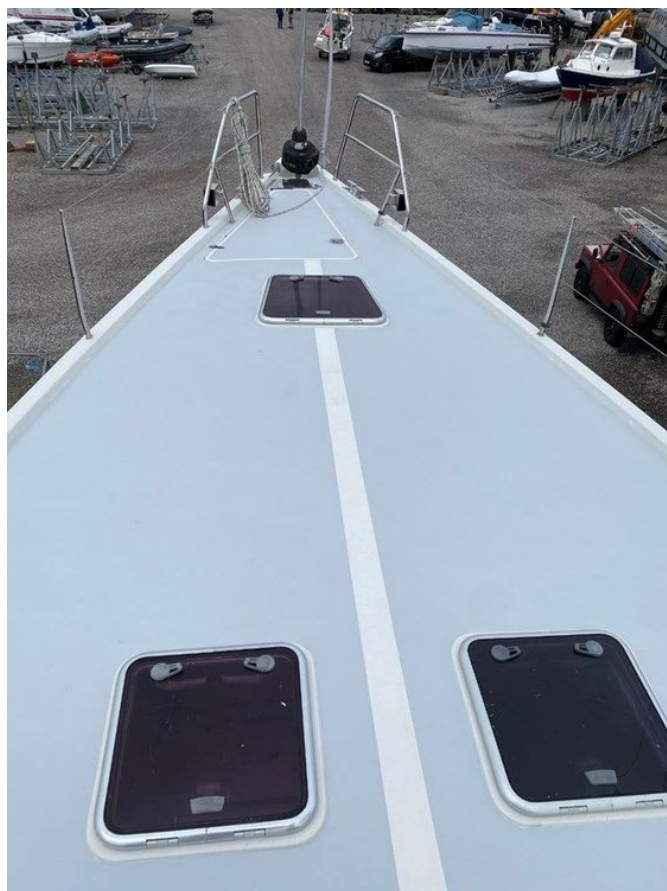
Yanmar

**Тип топлива:**

Diesel

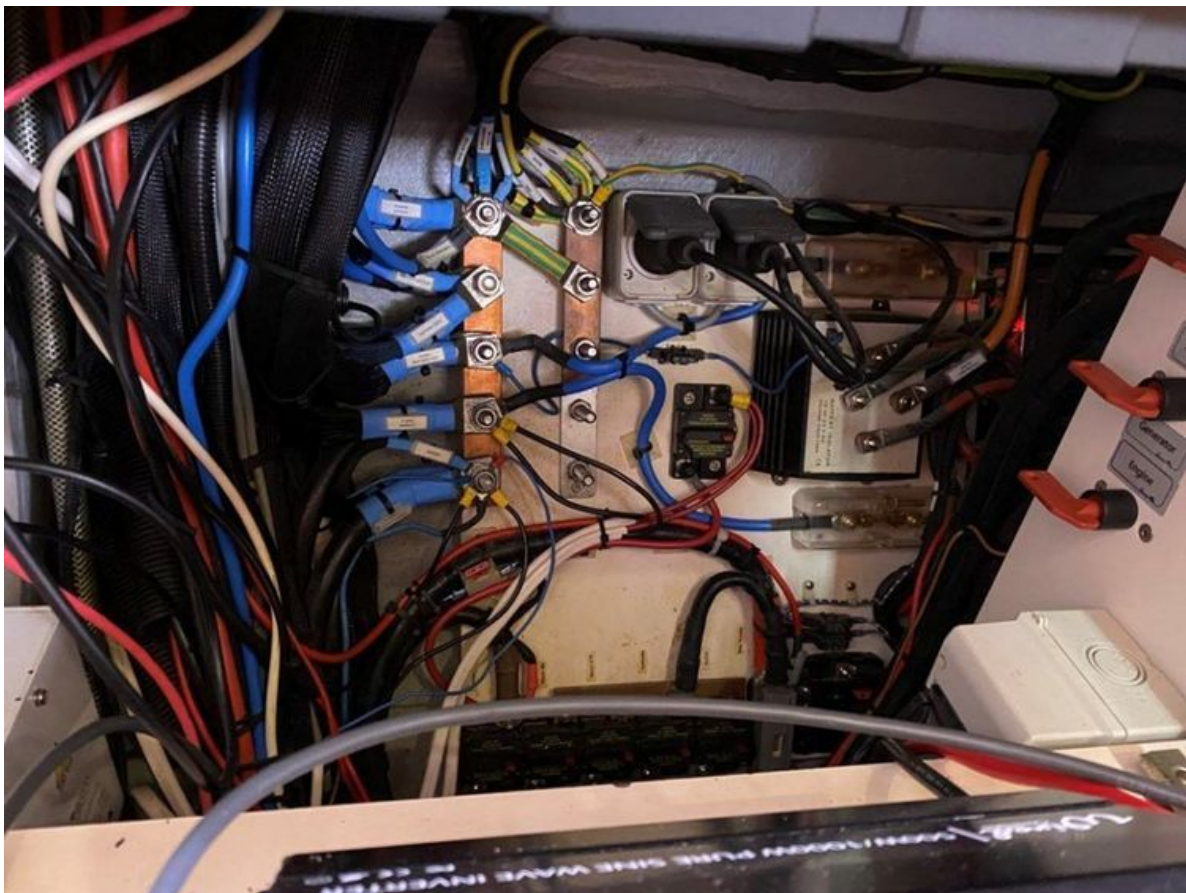
# ГАЛЕРЕЯ











# КОНТАКТЫ

Shestakov Yacht Sales — это брокерская компания, специализирующаяся на продаже и обслуживании яхт по всему миру. Компания предлагает услуги по покупке и продаже как новых, так и подержанных моторных яхт, парусных судов и роскошных супер и мега яхт. Они также предоставляют услуги по регистрации яхт, страхованию, техническому обслуживанию, подбору экипажа и организации чартеров в США, Канаде, Латинской Америке, Карибском бассейне, в Европе и на Багамах.

Основатель и ведущий брокер компании — Андрей Шестаков, лицензированный и сертифицированный специалист с обширным опытом в области морской инженерии и судостроения.

Компания имеет широкую сеть партнерств с крупными производителями яхт по всему миру и предоставляет услуги на нескольких языках, включая Русский, Украинский, Испанский и Английский. Офис компании расположен в Дания-Бич, штат Флорида, США.

Для получения дополнительной информации и просмотра доступных яхт вы можете посетить официальный сайт компании: <https://shestakovyachtsales.com/ru>

## Контактная информация

**Телефон:** +1(954)274-4435 +7(918)465-66-44 **Email:** [andrey@shestakovyachtsales.com](mailto:andrey@shestakovyachtsales.com)

## Адрес



1380 Weeping Willow Way, Hollywood,  
Florida 33019