



SHESTAKOV

Yacht Sales

## 55M - HEESEN YACHTS



**Производитель:**

Heesen Yachts

**Модель:**

55m

**Длина:**

180' 0" (55 m)

**Ширина:**

31' 0" (9.60 m)

**Макс. осадка:**

10' 5" (3.17 m)

**Крейсерская скорость:**

13.5 kn / 15.54 mph

**Макс. скорость:**

15.5 kn / 17.84 mph

**Водоизмещение:**

760 Pounds

**Запас воды:**

6340 Gallons

**Запас топлива:**

26400 Gallons

**Спальных мест:**

8

**Санузлы всего:**

8

# ОГЛАВЛЕНИЕ

---

<b>ОБЗОР .....</b>	<b>3</b>
<b>Выбор 55m .....</b>	<b>3</b>
<b>Особенности модели .....</b>	<b>3</b>
<b>Технические характеристики .....</b>	<b>4</b>
<b>Цена и заказ .....</b>	<b>4</b>
<b>Вопросы и ответы .....</b>	<b>4</b>
<b>Мнение владельцев .....</b>	<b>5</b>
<b>Плюсы и минусы .....</b>	<b>6</b>
<b>Сравнение с другими моделями .....</b>	<b>7</b>
<b>СПЕЦИФИКАЦИИ .....</b>	<b>8</b>
<b>ГАЛЕРЕЯ .....</b>	<b>9</b>
<b>КОНТАКТЫ .....</b>	<b>14</b>

# ОБЗОР

---

Shestakov Yacht Sales и брокер Андрей Шестаков предлагают вам познакомиться с моделью 55m от верфи Heesen Yachts. Это элегантная моторная яхта стального исполнения — корпус разработан Van Oossanen, а интерьер оформлен бюро Luca Dini Design.

## Выбор 55m

---

При длине 55 м и ширине 9.6 м модель 55m демонстрирует сбалансированные пропорции: объем 760 GT сочетается с экономичным крейсерским режимом 13.5 узла и максимальной скоростью 15.5 узла. Монокорпус обеспечивает предсказуемое поведение на ходу, а стальная конструкция повышает комфорт и долговечность судна. Команда Shestakov Yacht Sales во главе с Андреем Шестаковым готова сопровождать вас на всех этапах — от детального анализа спецификаций до переговоров с Heesen Yachts.

## Особенности модели

---

- Производитель и модель: Heesen Yachts — 55m
- Тип и конструкция: моторная яхта; стальная яхта со стальными палубами
- Конфигурация корпуса: Monohull
- Проектировщик корпуса: Van Oossanen
- Дизайн интерьеров: Luca Dini Design
- Двигатели: 2 x MTU, Inboard, Diesel
- Ходовые качества: 13.5 узла крейсером (15.54 mph); 15.5 узла максимум (17.84 mph)
- Запасы: Топливо 26,400 гал; Пресная вода 6,340 гал
- Размещение и экипаж: Accommodation count 12; Sleeps 8; Heads 8; кают

для команды 7; коек для команды 14

## Технические характеристики

---

- Длина (LOA): 180 фт (55 м)
- Ширина: 31 фт (9.6 м)
- Осадка макс.: 10.4 фт (3.17 м)
- Валовая вместимость: 760 GT
- Корпус: Monohull; стальная яхта
- Материал палуб: Steel
- Двигатели: 2 x MTU; тип: Inboard; топливо: Diesel
- Скорость: крейсерская 13.5 узла (15.54 mph); максимальная 15.5 узла (17.84 mph)
- Размещение: Accommodation count 12; Sleeps 8; Heads 8
- Экипаж: 7 кают; 14 коек
- Дизайнеры: корпус — Van Oossanen; интерьер — Luca Dini Design

## Цена и заказ

---

По вопросам стоимости, сроков поставки и порядка оформления заказа на 55m от Heesen Yachts обращайтесь к Андрею Шестакову в Shestakov Yacht Sales. Мы организуем все необходимые шаги — от глубокого анализа спецификаций до сопровождения переговоров на верфи, учитывая ваши индивидуальные требования.

## Вопросы и ответы

---

В: Какого типа 55m? О: 55m представляет собой моторную яхту в стальном исполнении — стальная яхта от Heesen Yachts с конфигурацией корпуса **Monohull** .

В: Каковы основные размеры и тоннаж? О: **Длина (LOA)** — 180 фт (55 м), **Ширина** — 31 фт (9.6 м), **Макс. осадка** — 10.4 фт (3.17 м), **Валовая вместимость** — 760 GT.

В: Какую скорость обеспечивает яхта? О: **Крейсерская скорость** — 13.5 узла (15.54 mph), **Максимальная скорость** — 15.5 узла (17.84 mph).

В: Как организованы размещение гостей и экипажа? О: **Accommodation count** — 12, **Sleeps** — 8, **Heads** — 8; **Экипаж** — 7 кают и 14 коек.

В: Кто отвечает за проект и какие материалы применены? О: **Проект корпуса** — Van Oossanen, **Дизайн интерьера** — Luca Dini Design; судно выполнено как стальная яхта с палубами из **Steel** .

## Мнение владельцев

---

Покупатели отмечают 55m от Heesen Yachts за универсальность: шесть кают и заявленная автономность 4 000–6 000 морских миль при экономичном ходе делают её удобной для семейных круизов и трансатлантических переходов. Наличие пляжного клуба и спа на сандеке повышает привлекательность в чартере; несколько судов из серии строились на спекулятивной основе и продавались на поздних этапах, что подтверждает ценность платформы как для личной эксплуатации, так и как ликвидного актива.

На море ключевую роль играет Fast Displacement Hull Form: она дает значительную экономию топлива и устойчивую мореходность при разных скоростях. Владельцы обычно придерживаются дальнего хода в 10–12 узлов, при этом максимальные показатели часто составляют 15–22 узла. На ряде корпусов после ввода в эксплуатацию проводились доработки машинного отделения — установка эластичных опор редукторов и резиновых муфт валов — для уменьшения шума и

вибраций; по отзывам, это даёт заметный эффект и демонстрирует готовность верфи идти навстречу запросам.

С практической точки зрения, в качестве основных силовых установок применяются двигатели MTU серии 4000; это проверенные агрегаты, но они требуют плановых капитальных ТО и продуманной запчастной логистики. Эксплуатационные расходы и содержание экипажа у судов этого класса значительны; серия 55m при этом обычно сохраняет хорошую ликвидность в сегменте 50–60 м, однако рекомендуется проводить всесторонние технические инспекции и заранее оценивать совокупную стоимость владения.

## Плюсы и минусы

---

- Дальность 4 000–6 000 миль на экономичном ходу и шесть кают делают яхту подходящей для семейных путешествий и дальних переходов.
- FDHF обеспечивает ощутимую экономию топлива и стабильную мореходность на различных скоростях.
- Планировка с пляжным клубом и спа на сандеке повышает чартерный потенциал, а серия демонстрирует устойчивую ликвидность при перепродаже.
- Типичные двигатели MTU серии 4000 требуют планового капитального сервиса и продуманной логистики по запчастям.
- На некоторых корпусах потребовались постпоставочные доработки для снижения уровня шума и вибраций, поэтому стоит закладывать бюджет на доработки.
- Годовые эксплуатационные и содержательные расходы высоки; рекомендуются детальные технические обследования и расчет полной стоимости владения.

## Сравнение с другими моделями

Модель	Длина	Ширина	Осадка	Скорость (крейс./макс.)	Валовая вместимость
55m	180' 0" (55 m)	31' 0" (9.60 m)	10' 5" (3.17 m)	13.5 kn / 15.5 kn	760
44M	146' 0" (44.68 m)	29' 0" (9.10 m)	25' 10" (7.87 m) – 27' 11" (8.50 m)	12 kn / 23 kn	458
38 meter	123' 0" (37.69 m)	24' 0" (7.40 m)	6' 11" (2.10 m) – 7' 10" (2.40 m)	10 kn / 13 kn	290
CUSTOM	180' 0" (55 m)	30' 0" (9.40 m)	9' 10" (3 m)	17 kn / 25 kn	781
1996 Heesen	125' 0" (38.38 m)	24' 0" (7.42 m)	22' 8" (6.92 m)	8 kn / 28 kn	232
Trideck	125' 0" (38.10 m)	25' 0" (7.62 m)	26' 10" (8.17 m)	12 kn / 17 kn	257
4400 Aluminium	144' 0" (44 m)	27' 0" (8.50 m)	8' 2" (2.50 m)	17 kn / 23 kn	458
Aluminium semi displacement motor yacht	144' 0" (44 m)	27' 0" (8.43 m)	7' 3" (2.20 m)	14 kn / 17 kn	377
55m steel	180' 0" (55 m)	31' 0" (9.60 m)		12 kn / 15.5 kn	766
N/A	164' 0" (49.98 m)	29' 0" (9 m)	7' 1" (2.15 m)	11 kn / 23 kn	499

# СПЕЦИФИКАЦИИ

**Длина:**

180' 0" (55 m)

**Макс. осадка:**

10' 5" (3.17 m)

**Крейсерская скорость:**

13.5 kn / 15.54 mph

**Водоизмещение:**

760 Pounds

**Запас топлива:**

26400 Gallons

**Спальных мест:**

8

**Каюты экипажа:**

7

**Материал корпуса:**

Steel Yachts

**Конфигурация корпуса:**

Monohull

**Интерьер:**

Luca Dini Design

**Двигатели:**

2

**Тип двигателя:**

Inboard

**Ширина:**

31' 0" (9.60 m)

**Макс. скорость:**

15.5 kn / 17.84 mph

**Запас воды:**

6340 Gallons

**Санузлы всего:**

8

**Койки экипажа:**

14

**Материал палубы:**

Steel

**Проект корпуса:**

Van Oossanen

**Производитель:**

MTU

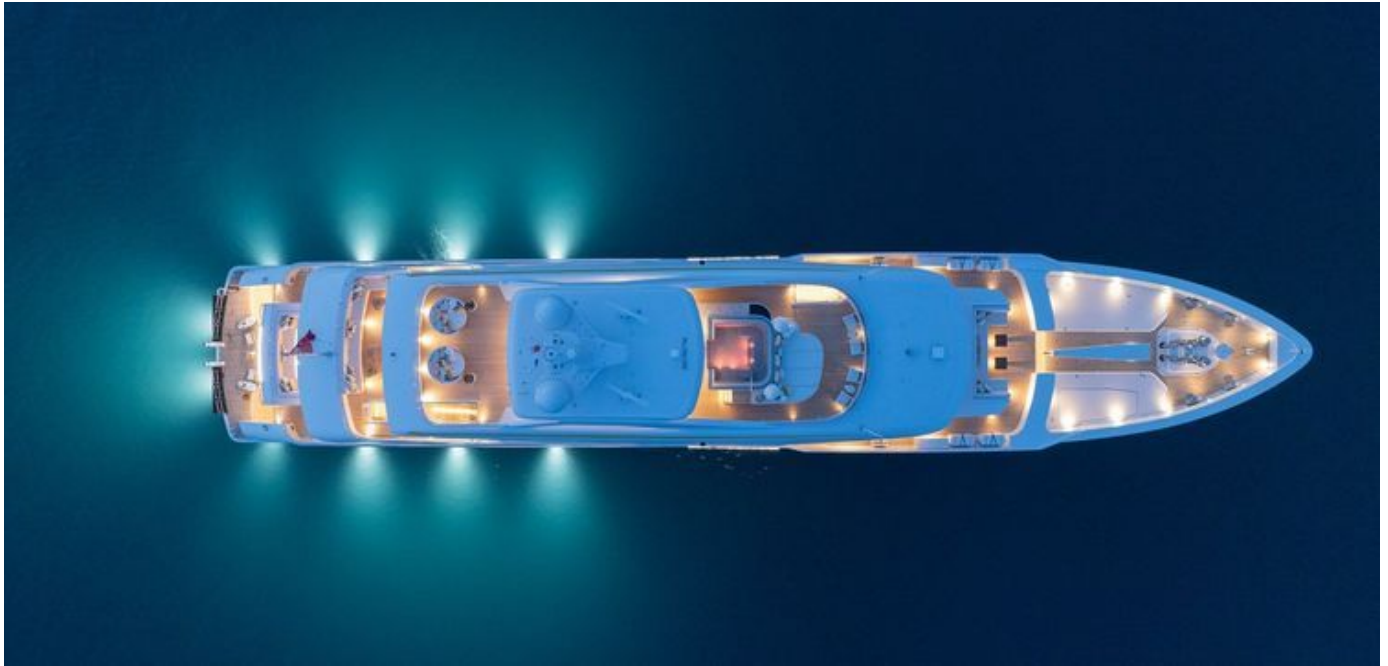
**Тип топлива:**

Diesel

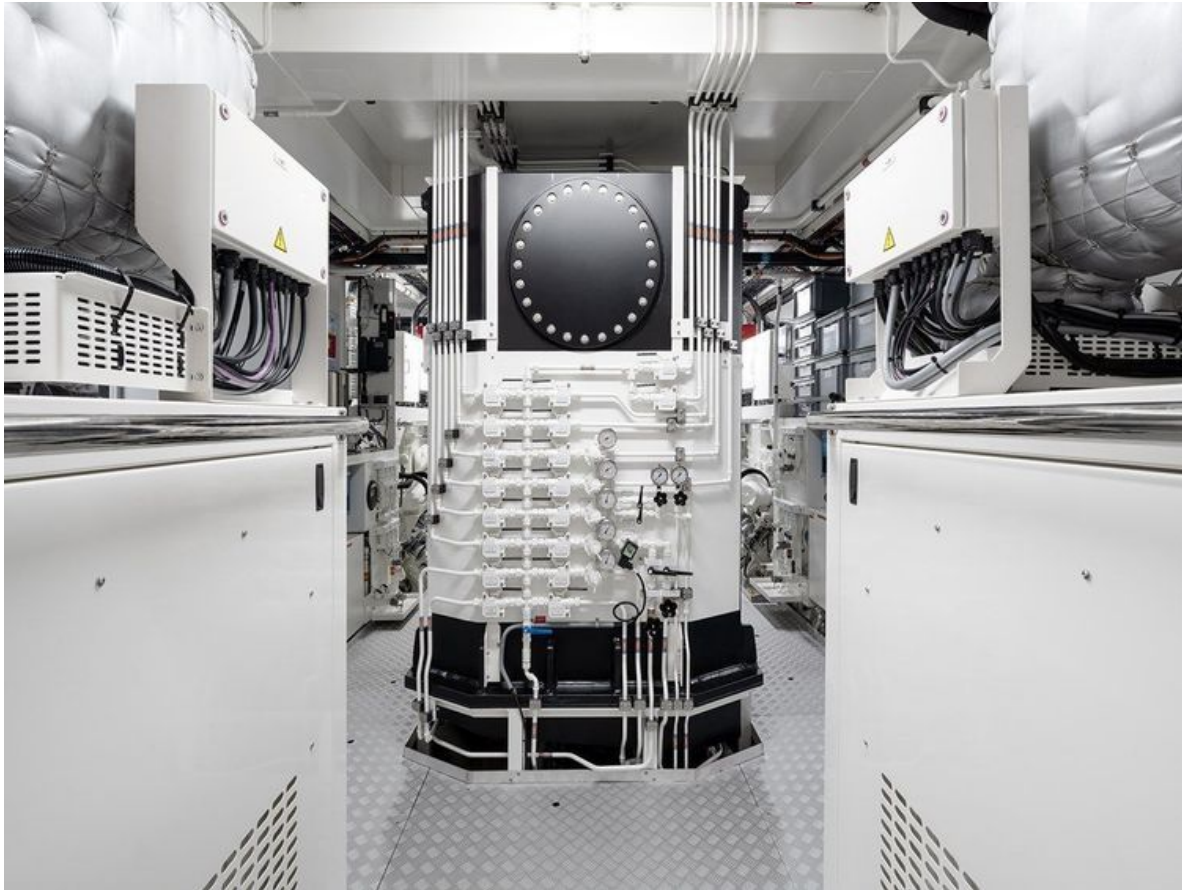
# ГАЛЕРЕЯ











# КОНТАКТЫ

Shestakov Yacht Sales — это брокерская компания, специализирующаяся на продаже и обслуживании яхт по всему миру. Компания предлагает услуги по покупке и продаже как новых, так и подержанных моторных яхт, парусных судов и роскошных супер и мега яхт. Они также предоставляют услуги по регистрации яхт, страхованию, техническому обслуживанию, подбору экипажа и организации чартеров в США, Канаде, Латинской Америке, Карибском бассейне, в Европе и на Багамах.

Основатель и ведущий брокер компании — Андрей Шестаков, лицензированный и сертифицированный специалист с обширным опытом в области морской инженерии и судостроения.

Компания имеет широкую сеть партнерств с крупными производителями яхт по всему миру и предоставляет услуги на нескольких языках, включая Русский, Украинский, Испанский и Английский. Офис компании расположен в Дания-Бич, штат Флорида, США.

Для получения дополнительной информации и просмотра доступных яхт вы можете посетить официальный сайт компании: <https://shestakovyachtsales.com/ru>

## Контактная информация

**Телефон:** +1(954)274-4435 +7(918)465-66-44 **Email:** [andrey@shestakovyachtsales.com](mailto:andrey@shestakovyachtsales.com)

## Адрес



1380 Weeping Willow Way, Hollywood,  
Florida 33019