



SHESTAKOV

Yacht Sales

CUSTOM – HEESEN YACHTS



Производитель:

Heesen Yachts

Модель:

CUSTOM

Длина:

180' 0" (55 m)

Ширина:

30' 0" (9.40 m)

Макс. осадка:

9' 10" (3 m)

Крейсерская скорость:

17 kn / 19.56 mph

Макс. скорость:

25 kn / 28.77 mph

Водоизмещение:

781 Pounds

Запас воды:

7925.16 Gallons

Запас топлива:

33021.51 Gallons

Санузлы всего:

2

Койки экипажа:

7

Если вы хотите купить яхту **CUSTOM – Heesen Yachts** или вам нужна помощь, позвоните +1(954)274-4435 или посетите shestakovyachtsales.com

ОГЛАВЛЕНИЕ

ОБЗОР	3
Выбор CUSTOM	3
Особенности модели	3
Технические характеристики	4
Цена и заказ	4
Вопросы и ответы	5
Мнение владельцев	5
Плюсы и минусы	6
Сравнение с другими моделями	7
СПЕЦИФИКАЦИИ	9
ГАЛЕРЕЯ	10
КОНТАКТЫ	15

ОБЗОР

CUSTOM от Heesen Yachts — 55 метровое (180 ft) полуводоизмещающее судно класса моторная яхта с корпусом из алюминия. Двойная дизельная установка MTU типа Inboard, интерьеры Ken Freivokh и Reverberi Design и объем в 781 GT создают сбалансированное сочетание возможности развивать до 25 уз и размещать до 12 гостей с высоким уровнем комфорта.

Выбор CUSTOM

Выбирая CUSTOM, владельцы получают быструю и эффективную моторную яхту на базе лёгкой и прочной алюминиевой конструкции. Параметры ширины 30 ft (9.4 m) и осадки 3 m (9.843 ft) расширяют список доступных акваторий, в то время как крейсерская скорость 17 уз и пик до 25 уз сокращают время переходов. Для обсуждения соответствия CUSTOM вашим требованиям свяжитесь с Andrey Shestakov и командой Shestakov Yacht Sales.

Особенности модели

- Класс и корпус: полуводоизмещающее судно класса моторная яхта с корпусом и палубами из алюминия
- Ходовые качества: крейсерская скорость 17 уз (19.56 mph) и максимальная до 25 уз (28.77 mph)
- Дизайн: корпус разработан Heesen; интерьеры — Ken Freivokh и Reverberi Design
- Комфорт: валовая вместимость 781 GT; размещение до 12 гостей; 2 санузла; 7 коек для экипажа
- Силовая установка: два дизельных Inboard MTU

- Запасы на борту: топливо 33,021.51 гал; пресной воды 7,925.16 гал
- Строитель: Heesen Yachts

Технические характеристики

- Тип: моторная яхта
- Конфигурация корпуса: Semi-Displacement
- Материал корпуса: алюминий
- Материал палуб: Aluminum
- Длина (LOA): 180 ft (55 m)
- Ширина: 30 ft (9.4 m)
- Осадка (макс.): 9.843 ft (3 m)
- Валовая вместимость (GT): 781
- Двигатели: 2 x MTU, Inboard, Diesel
- Скорость (крейсерская): 17 уз (19.56 mph)
- Скорость (макс.): 25 уз (28.77 mph)
- Размещение гостей: 12
- Санузлы: 2
- Коики экипажа: 7
- Проект корпуса: Heesen
- Дизайн интерьеров: Ken Freivokh, Reverberi Design
- Запас топлива: 33,021.51 гал
- Запас пресной воды: 7,925.16 гал

Цена и заказ

Цена и наличие определяются по запросу. Обратитесь к Andrey Shestakov в Shestakov Yacht Sales, чтобы уточнить спецификацию, сроки постройки и организовать осмотр аналогичных моторных яхт с алюминиевым корпусом. Мы поможем адаптировать вашу CUSTOM вместе с Heesen

Yachts под ваш маршрут и образ жизни.

Вопросы и ответы

- Каковы габариты CUSTOM? **LOA** 180 ft (55 m), **ширина** 30 ft (9.4 m), **осадка** 9.843 ft (3 m), **валовая вместимость** 781 GT.
- Какова скорость? **Крейсерская скорость** 17 уз (19.56 mph) и **максимальная скорость** 25 уз (28.77 mph).
- Какой тип и материал корпуса? **Тип корпуса** Semi-Displacement, материал — алюминий.
- Кто авторы проекта? **Дизайнеры** : корпус — Heesen; интерьеры — Ken Freivokh и Reverberi Design; строительство — Heesen Yachts.
- Сколько людей может разместиться и какая силовая установка? **Гостей** до 12, **санузлов** 2, **коек экипажа** 7; силовая установка — **2 x MTU** , **Inboard** , **Diesel** .

Мнение владельцев

Владельцы, выбирающие маршрут CUSTOM от Heesen Yachts, чаще всего ориентируются на приватное семейное использование и глубокую индивидуализацию вместо стандартного плана. Процесс разработки допускает поэтапные корректировки — клиенты отмечают удобство «уточнять проект и вносить множество небольших изменений», а при ограниченных сроках спецификация или полу кастом позволяют получить персонализацию быстрее, чем полный кастом с типичным сроком более трёх лет. С первых шагов владельцы рассматривают наличие профессионального экипажа как обязательное условие для безопасной эксплуатации и обслуживания судна.

В деле эксплуатации владельцы подчёркивают, что стальные полно водоизмещающие проекты Heesen обеспечивают мягкий и

устойчивый ход в типичных офшорных условиях, тогда как часть кастомных построек ориентирована на более высокие скорости благодаря fast displacement архитектуре. В качестве ориентировочного примера 55 метровая Heesen уровня Solemates указывается с показателями около ~15,5/13 узл. макс./крейсерским и впечатляющей дальностью — характеристики, свойственные океанскому профилю этого класса.

На борту владельцы регулярно отмечают тщательную проработку деталей и высокий уровень отделки — «лучшее, что мы делали», — а экипажи ценят эргономику зон обслуживания и камбузы, рассчитанные на серьёзную кулинарную работу; в рецензиях упоминаются кухни, способные обслуживать двух шеф-поваров. Машинные отделения организованы по «голландскому» принципу упорядоченности, что облегчает доступ, однако объём сервисных задач значителен: регламентное ТО включает обслуживание двигателей и генераторов, замену компрессоров HVAC, обновления PLC систем мониторинга и тревог, а также переаттестацию CO2 пожарной системы. Бюджеты отражают реальность суперяхтинга: ежегодные эксплуатационные и сервисные расходы часто оцениваются в пределах 10–15% от стоимости актива.

Плюсы и минусы

- Высокая степень персонализации через кастом и спецификацию/полу кастом у Heesen Yachts.
- Плавная и безопасная мореходность у стальных полно водоизмещающих платформ.
- Эргономичные сервисные зоны, «шеф-дружественные» камбузы и продуманные машинные отделения.
- Для регулярной эксплуатации и обслуживания требуется полный

профессиональный экипаж.

- Ежегодные расходы на эксплуатацию и сервис значительны — порядка 10–15% стоимости актива.
- Планово предупредительное обслуживание объёмно и технически сложное — от замены компрессоров HVAC до работ по PLC и CO2 системам.

Сравнение с другими моделями

Модель	Длина	Ширина	Осадка	Скорость (крейс./макс.)	Валовая вместимость
CUSTOM	180' 0" (55 m)	30' 0" (9.40 m)	9' 10" (3 m)	17 kn / 25 kn	781
44M	146' 0" (44.68 m)	29' 0" (9.10 m)	25' 10" (7.87 m) – 27' 11" (8.50 m)	12 kn / 23 kn	458
38 meter	123' 0" (37.69 m)	24' 0" (7.40 m)	6' 11" (2.10 m) – 7' 10" (2.40 m)	10 kn / 13 kn	290
1996 Heesen	125' 0" (38.38 m)	24' 0" (7.42 m)	22' 8" (6.92 m)	8 kn / 28 kn	232
Trideck	125' 0" (38.10 m)	25' 0" (7.62 m)	26' 10" (8.17 m)	12 kn / 17 kn	257
4400 Aluminium	144' 0" (44 m)	27' 0" (8.50 m)	8' 2" (2.50 m)	17 kn / 23 kn	458
Aluminium semi displacement motor yacht	144' 0" (44 m)	27' 0" (8.43 m)	7' 3" (2.20 m)	14 kn / 17 kn	377
55m	180' 0" (55 m)	31' 0" (9.60 m)	10' 5" (3.17 m)	13.5 kn / 15.5 kn	760
55m steel	180' 0" (55 m)	31' 0" (9.60 m)		12 kn / 15.5 kn	766

N/A	164' 0" (49.98 m)	29' 0" (9 m)	7' 1" (2.15 m)	11 kn / 23 kn	499
-----	-------------------------	-----------------	----------------	---------------	-----

СПЕЦИФИКАЦИИ

Длина:

180' 0" (55 m)

Макс. осадка:

9' 10" (3 m)

Крейсерская скорость:

17 kn / 19.56 mph

Водоизмещение:

781 Pounds

Запас топлива:

33021.51 Gallons

Санузлы всего:

2

Материал корпуса:

Aluminum Yachts

Конфигурация корпуса:

Semi-Displacement

Интерьер:

Ken Freivokh, Reverberi Design

Двигатели:

2

Тип двигателя:

Inboard

Ширина:

30' 0" (9.40 m)

Макс. скорость:

25 kn / 28.77 mph

Запас воды:

7925.16 Gallons

Койки экипажа:

7

Материал палубы:

Aluminum

Проект корпуса:

Heesen

Производитель:

MTU

Тип топлива:

Diesel

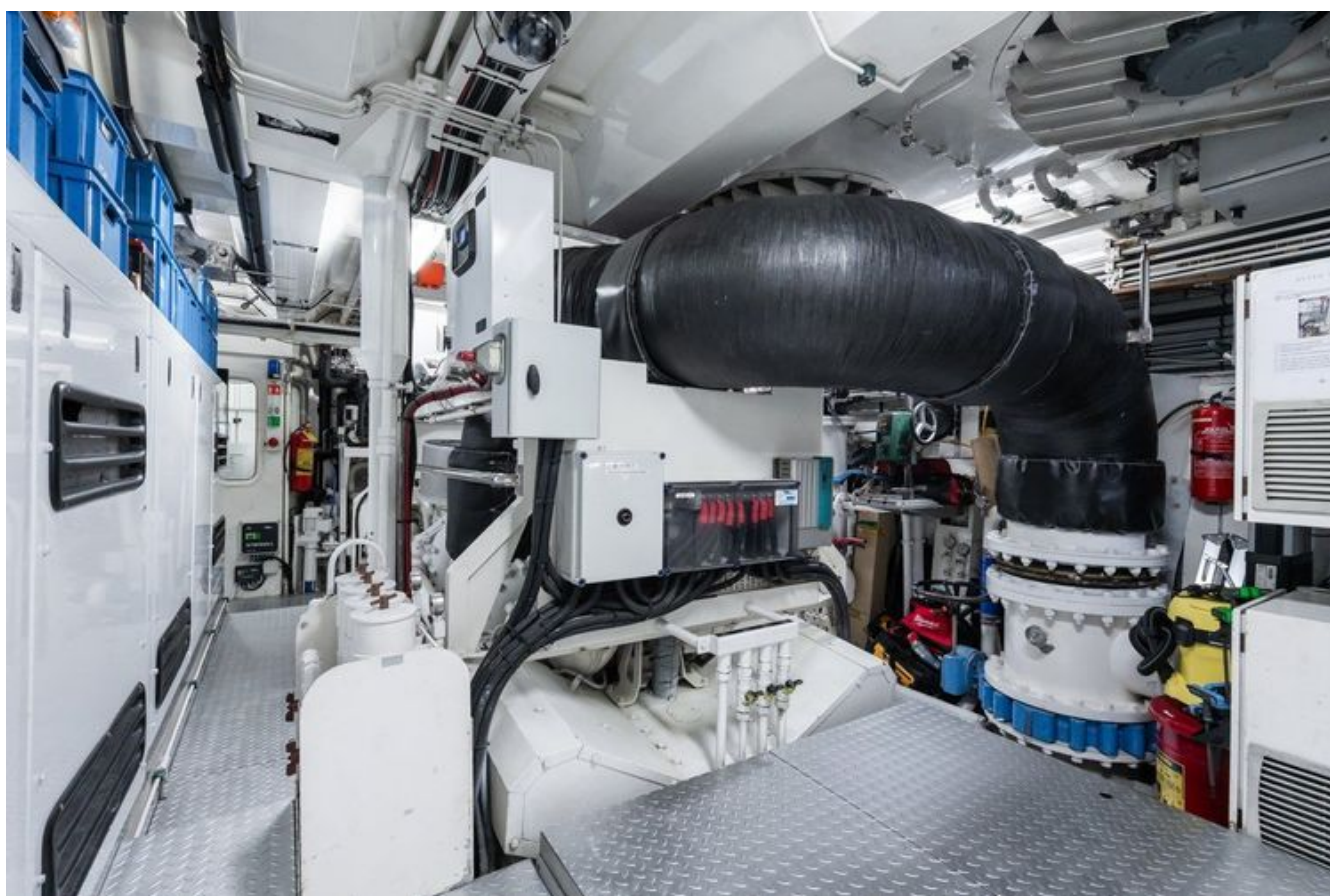
ГАЛЕРЕЯ











КОНТАКТЫ

Shestakov Yacht Sales — это брокерская компания, специализирующаяся на продаже и обслуживании яхт по всему миру. Компания предлагает услуги по покупке и продаже как новых, так и подержанных моторных яхт, парусных судов и роскошных супер и мега яхт. Они также предоставляют услуги по регистрации яхт, страхованию, техническому обслуживанию, подбору экипажа и организации чартеров в США, Канаде, Латинской Америке, Карибском бассейне, в Европе и на Багамах.

Основатель и ведущий брокер компании — Андрей Шестаков, лицензированный и сертифицированный специалист с обширным опытом в области морской инженерии и судостроения.

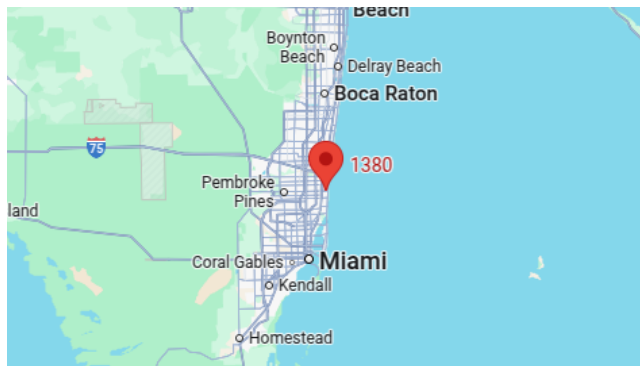
Компания имеет широкую сеть партнерств с крупными производителями яхт по всему миру и предоставляет услуги на нескольких языках, включая Русский, Украинский, Испанский и Английский. Офис компании расположен в Дания-Бич, штат Флорида, США.

Для получения дополнительной информации и просмотра доступных яхт вы можете посетить официальный сайт компании: <https://shestakovyachtsales.com/ru>

Контактная информация

Телефон: +1(954)274-4435 +7(918)465-66-44 **Email:** andrey@shestakovyachtsales.com

Адрес



1380 Weeping Willow Way, Hollywood,
Florida 33019