



SHESTAKOV

Yacht Sales

## HARD TOP SEA SKIFF WITH FLYBRIDGE – HUBERT JOHNSON



**Производитель:**

HUBERT JOHNSON

**Модель:**

Hard Top Sea Skiff with Flybridge

**Длина:**

28' 0" (8.53 m)

**Мин. осадка:**

9' 10" (3 m)

**Ширина:**

10' 0" (3.05 m)

**Запас топлива:**

150 Gallons

**Материал корпуса:**

Wooden Yachts

**Материал палубы:**

Wood

**Конфигурация корпуса:**

Deep Vee

**Двигатели:**

1

**Производитель:**

Crusader

**Тип двигателя:**

Inboard

Если вы хотите купить яхту **HARD TOP SEA SKIFF WITH FLYBRIDGE – HUBERT JOHNSON** или вам нужна помощь, позвоните +1(954)274-4435 или посетите [shestakovyachtsales.com](http://shestakovyachtsales.com)

# ОГЛАВЛЕНИЕ

---

<b>ОБЗОР .....</b>	<b>3</b>
<b>Выбор Hard Top Sea Skiff with Flybridge .....</b>	<b>3</b>
<b>Особенности модели .....</b>	<b>3</b>
<b>Технические характеристики .....</b>	<b>4</b>
<b>Цена и заказ .....</b>	<b>4</b>
<b>Вопросы и ответы .....</b>	<b>4</b>
<b>Мнение владельцев .....</b>	<b>5</b>
<b>Плюсы и минусы .....</b>	<b>6</b>
<b>Сравнение с другими моделями .....</b>	<b>7</b>
<b>СПЕЦИФИКАЦИИ .....</b>	<b>8</b>
<b>ГАЛЕРЕЯ .....</b>	<b>9</b>
<b>КОНТАКТЫ .....</b>	<b>14</b>

## ОБЗОР

---

Hard Top Sea Skiff with Flybridge от HUBERT JOHNSON — компактная и изящная классика в виде моторной яхты с деревянным корпусом, выполненная по схеме Deep Vee и оснащённая одним стационарным двигателем — идеальный вариант для прибрежных прогулок с панорамным обзором с флайбриджа.

## Выбор Hard Top Sea Skiff with Flybridge

---

Hard Top Sea Skiff with Flybridge предназначена для тех, кто ценит мастерство традиционной деревянной постройки, устойчивая форму Deep Vee и практичность одиночного стационарного силового агрегата. Как моторная яхта с деревянной конструкцией, она объединяет наследие судостроения и повседневную пригодность. Для персональной консультации по выбору экземпляра, вопросам возможного рефита и текущей доступности обращайтесь к Андрею Шестакову и команде Shestakov Yacht Sales.

## Особенности модели

---

- Классическое исполнение от HUBERT JOHNSON с жёстким хардтопом и флайбриджем, создающими отличный обзор и надёжную защиту от непогоды.
- Один стационарный двигатель — бензиновый Crusader — обеспечивает простоту в обслуживании и понятную эксплуатацию.
- Корпус Deep Vee обеспечивает уверенное курсирование и повышенную мореходность.
- Деревянная палуба и деревянный корпус придают судну благородную, традиционную эстетику.

- Компактная моторная яхта — удобна в управлении и швартовке, подходит для дневных выходов.

## Технические характеристики

---

- Длина наибольшая (LOA): 28 фт (8.53 м)
- Ширина: 10 фт (3.05 м)
- Минимальная осадка: 9.843 фт (3.00 м)
- Корпус: деревянная конструкция; конфигурация: Deep Vee
- Материал палубы: Wood
- Двигатели: 1 × Crusader; тип: Inboard; топливо: Gas
- Запас топлива: 150 гал
- Верфь/строитель: HUBERT JOHNSON
- Классификация: моторная яхта

## Цена и заказ

---

Стоимость и наличие Hard Top Sea Skiff with Flybridge устанавливаются по запросу. Для получения актуальных предложений, организации осмотров и ведения переговоров свяжитесь с Андреем Шестаковым в Shestakov Yacht Sales. Мы помогаем организовать проверки состояния, просмотры и сопровождаем сделку до её завершения.

## Вопросы и ответы

---

В: Какого типа Hard Top Sea Skiff with Flybridge? О: Это моторная яхта от HUBERT JOHNSON с **корпусом Deep Vee** , **жёстким хардтопом** флайбриджа и деревянным корпусом.

В: Каковы основные размеры? О: **LOA** — 28 фт (8.53 м), **ширина** — 10 фт

(3.05 м), **минимальная осадка** — 9.843 фт (3.00 м); габариты дают компактность и манёвренность при причаливании.

В: Какой установлен двигатель? О: Один **Crusader** (тип — **Inboard** ) на **бензине (Gas)** ; это решение сочетает доступность сервисного обслуживания и эффективный крейсер.

В: Из чего выполнены корпус и палуба? О: **Корпус** — деревянная конструкция в исполнении **Deep Vee** , **палуба** выполнена из **Wood** , что подчёркивает традиционную отделку судна.

В: Как оформить покупку через Shestakov Yacht Sales? О: Свяжитесь с **Андреем Шестаковым** в **Shestakov Yacht Sales** для уточнения **цены** , организации **осмотра** и подготовки **оффера** на Hard Top Sea Skiff with Flybridge; мы возьмём на себя все сопроводительные документы и поможем закрыть сделку.

## **Мнение владельцев**

---

Владельцы Hard Top Sea Skiff with Flybridge от HUBERT JOHNSON чаще всего эксплуатируют судно для семейных дневных прогулок и вечерних выходов; упоминаются маршруты по озеру Шамплейн и Барнегат-Бей. Исторически эти скифы использовались для прибрежного троллинга и повседневной рыбалки, а многие экземпляры сохраняются и реставрируются для участия в классических выставках ACBS. Владельцы нередко описывают яхту как «достаточно вместительную, чтобы взять пару человек и пару шезлонгов».

На воде модель демонстрирует уверенное поведение в заливах и на крупных озёрах; судовладельцы отмечают, что она «очень хорошо идёт по воде». По опубликованным диапазонам для вариантов с хардтопом и флайбриджем крейсерская скорость составляет примерно 18 узлов, а

максимальная — около 25 узлов (для корпусов длиной 24–31 фута).

Лапстрейк-деревянный корпус обеспечивает мягкий ход на короткой волне, однако для сохранения этих качеств необходим тщательный уход и поддержание правильной геометрии корпуса.

На борту ценят открытый кокпит и социальную палубу как удобную площадку для общения; более широкие варианты типа Blackjack/31' дают ещё большую свободу для экипажа. Подпалубные объекты различаются: у некоторых судов присутствуют койки и обычно один санузел, но высота помещений ограничена, а камбуз компактный. Классная столярка и тиковые палубы восхищают глаз, однако требуют регулярного ухода. Хардтоп и флайбридж обеспечивают улучшенную обзорность и защиту от погодных условий, но снижают уровень естественного освещения внутри и увеличивают парусность корпуса. В эксплуатации старые деревянные экземпляры (кедр на дубе, лапстрейк) нуждаются в частом обновлении лака, проверке планок и шпангоутов, а также в мерах по предотвращению гнили; нередко после длительного хранения проводятся реставрации вплоть до капитального ремонта двигателей и шпангоутов. Существуют и редкие стеклопластиковые версии эпохи Bay Head, которые снижают объём ухода за деревом, но требуют специфического подхода к инспекциям.

## **Плюсы и минусы**

---

- Хорошая мореходность в заливах и на больших озёрах; судно уверенно держит курс и «ходит» по воде.
- Открытый кокпит и социальная палуба подходят для семейных выездов, лёгкой рыбалки и вечерних прогулок.
- Хардтоп и флайбридж повышают обзорность и дают дополнительную защиту от ветра и дождя.
- Деревянные корпуса требуют регулярного обновления лака,

тщательных осмотров планок и шпангоутов, а также постоянных мер по предотвращению гниения.

- Подпалубные помещения обычно скромные, с ограниченной высотой и небольшим камбузом.
- Хардтоп и флайбридж уменьшают естественное освещение внутри и увеличивают парусность судна при ветре.

## Сравнение с другими моделями

Модель	Длина	Ширина	Осадка	Скорость (крейс./ макс.)	Валовая вместимость
Black Jack Sea Skiff	24' 0" (7.32 m)	9' 0" (2.74 m)		18 kn / 21 kn	
Black Jack Skiff	24' 0" (7.32 m)	9' 0" (2.74 m)		18 kn / 25 kn	
Sea Skiff	31' 0" (9.45 m)	12' 0" (3.66 m)	9' 10" (3 m)		
Hard Top Sea Skiff with Flybridge	28' 0" (8.53 m)	10' 0" (3.05 m)	9' 10" (3 m)		

## СПЕЦИФИКАЦИИ

---

**Длина:**

28' 0" (8.53 m)

**Ширина:**

10' 0" (3.05 m)

**Запас топлива:**

150 Gallons

**Материал корпуса:**

Wooden Yachts

**Конфигурация корпуса:**

Deep Vee

**Двигатели:**

1

**Тип двигателя:**

Inboard

**Мин. осадка:**

9' 10" (3 m)

**Материал палубы:**

Wood

**Производитель:**

Crusader

**Тип топлива:**

Gas

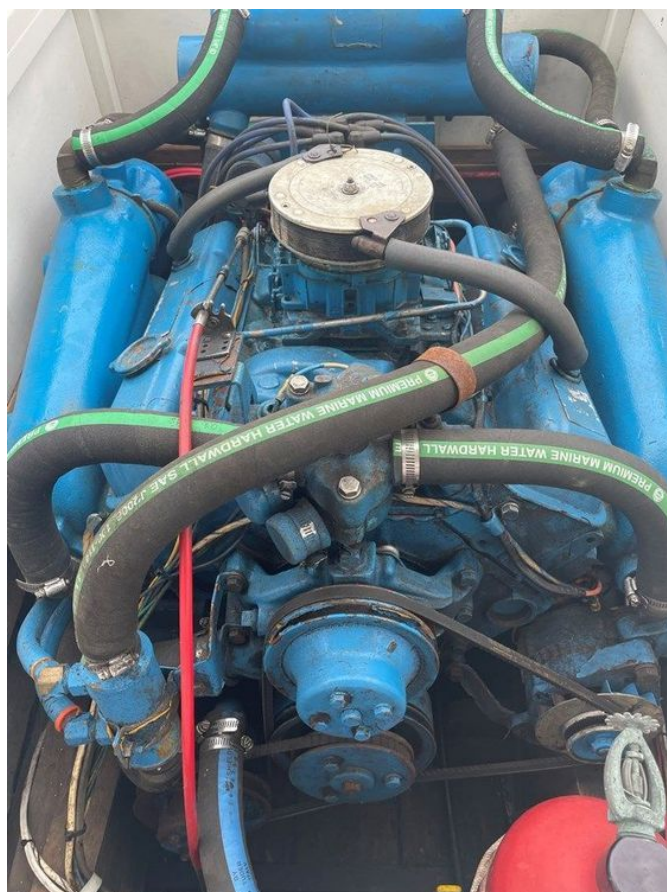
## ГАЛЕРЕЯ











## КОНТАКТЫ

Shestakov Yacht Sales — это брокерская компания, специализирующаяся на продаже и обслуживании яхт по всему миру. Компания предлагает услуги по покупке и продаже как новых, так и подержанных моторных яхт, парусных судов и роскошных супер и мега яхт. Они также предоставляют услуги по регистрации яхт, страхованию, техническому обслуживанию, подбору экипажа и организации чартеров в США, Канаде, Латинской Америке, Карибском бассейне, в Европе и на Багамах.

Основатель и ведущий брокер компании — Андрей Шестаков, лицензированный и сертифицированный специалист с обширным опытом в области морской инженерии и судостроения.

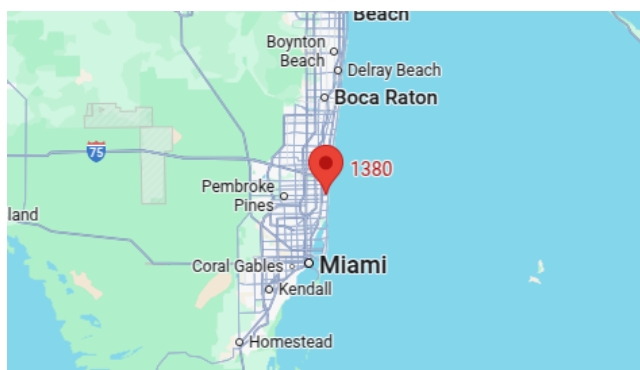
Компания имеет широкую сеть партнерств с крупными производителями яхт по всему миру и предоставляет услуги на нескольких языках, включая Русский, Украинский, Испанский и Английский. Офис компании расположен в Дания-Бич, штат Флорида, США.

Для получения дополнительной информации и просмотра доступных яхт вы можете посетить официальный сайт компании: <https://shestakovyachtsales.com/ru>

## Контактная информация

**Телефон:** +1(954)274-4435 +7(918)465-66-44 **Email:** [andrey@shestakovyachtsales.com](mailto:andrey@shestakovyachtsales.com)

## Адрес



1380 Weeping Willow Way, Hollywood,  
Florida 33019