



SHESTAKOV

Yacht Sales

## 33 - HUNTER



**Производитель:**

HUNTER

**Модель:**

33

**Длина:**

33' 0" (10.21 m)

**Мин. осадка:**

14' 9" (4.50 m)

**Ширина:**

11' 0" (3.50 m)

**Макс. осадка:**

18' 1" (5.50 m)

**Крейсерская скорость:**

5.34 kn / 6.14 mph

**Макс. скорость:**

10 kn / 11.51 mph

**Водоизмещение:**

5 Pounds

**Запас воды:**

50 Gallons

**Запас топлива:**

25 Gallons

**Спальных мест:**

4

Если вы хотите купить яхту **33 - HUNTER** или вам нужна помощь, позвоните +1(954)274-4435 или посетите [shestakovyachtsales.com](http://shestakovyachtsales.com)

# ОГЛАВЛЕНИЕ

---

<b>ОБЗОР .....</b>	<b>3</b>
<b>Выбор 33 .....</b>	<b>3</b>
<b>Особенности модели .....</b>	<b>3</b>
<b>Технические характеристики .....</b>	<b>4</b>
<b>Цена и заказ .....</b>	<b>4</b>
<b>Вопросы и ответы .....</b>	<b>5</b>
<b>Мнение владельцев .....</b>	<b>5</b>
<b>Плюсы и минусы .....</b>	<b>6</b>
<b>Сравнение с другими моделями .....</b>	<b>7</b>
<b>СПЕЦИФИКАЦИИ .....</b>	<b>8</b>
<b>ГАЛЕРЕЯ .....</b>	<b>9</b>
<b>КОНТАКТЫ .....</b>	<b>14</b>

# ОБЗОР

---

33 от HUNTER — это практичная и универсальная парусная яхта в классической компоновке слуп с корпусом из стеклопластика. Брокер Андрей Шестаков и команда Shestakov Yacht Sales предлагают этот компактный крейсер, в котором сочетаются удобная эргономика, отработанная архитектура корпуса и комфорт для двух человек или небольшой семьи.

## Выбор 33

---

Остановите выбор на модели 33, если вам нужна простая в обращении крейсерская парусная яхта со скромным, но эффективным такелажем слуп и надежным стеклопластиковым корпусом. При длине 33 фута (10.21 м), ширине 11 футов (3.5 м) и одном стационарном дизеле Yanmar это судно хорошо подходит для спокойных прибрежных переходов и комфортной швартовки. Андрей Шестаков и Shestakov Yacht Sales помогут в подборе, организации осмотра и сопровождении сделки.

## Особенности модели

---

- Автор корпуса — Glenn Henderson; оформление интерьера — Luiz de Basto
- Один стационарный дизельный двигатель Yanmar, обеспечивающий простоту эксплуатации и надёжность
- Монохульная схема корпуса для предсказуемого и устойчивого поведения под парусом
- Резервуары: 50 гал пресной воды и 25 гал топлива для автономных выходов
- Вмещает до 6 человек, имеет 4 спальных места и 1 санузел

- Палуба выполнена из стеклопластика — простая в уходе и ремонте

## Технические характеристики

---

- Верфь: HUNTER
- Модель: 33
- Тип: парусная яхта; Такелаж: слуп
- Корпус: стеклопластик; Конфигурация: Monohull
- Длина (LOA): 33 фута (10.21 м)
- Ширина: 11 футов (3.5 м)
- Осадка (мин): 14.764 фута (4.5 м)
- Осадка (макс): 18.045 фута (5.5 м)
- Крейсерская скорость: 5.34 уз (6.14 миль/ч)
- Максимальная скорость: 10 уз (11.51 миль/ч)
- Валовая вместимость: 5 GT
- Двигатель: 1 x Yanmar, стационарный, дизель
- Запас воды: 50 гал
- Запас топлива: 25 гал
- Материал палубы: стеклопластик
- Архитектор корпуса: Glenn Henderson
- Дизайнер интерьера: Luiz de Basto
- Размещение: до 6; Спальных мест: 4; Санузлы: 1

## Цена и заказ

---

Для уточнения актуальной цены, наличия и организации просмотра 33 от HUNTER свяжитесь с Андреем Шестаковым из Shestakov Yacht Sales. Мы подготовим коммерческое предложение, организуем осмотр и сопроводим сделку до передачи яхты новому владельцу.

## Вопросы и ответы

---

В: Каков тип этой модели 33? О: Это парусная яхта в такелажной компоновке слуп на монохульной платформе с корпусом из стеклопластика, что делает управление простой и предсказуемой.

В: Каковы основные размеры? О: **Длина (LOA)** — 33 фута (10.21 м), **ширина** — 11 футов (3.5 м), что обеспечивает достаточную устойчивость и комфорт как при стоянке, так и в переходе.

В: Какая осадка у лодки? О: **Осадка** изменяется в пределах от 14.764 фута (4.5 м) до 18.045 фута (5.5 м). Это значение стоит учитывать при выборе марин и районов навигации.

В: Какова ходовая производительность? О: **Крейсерская скорость** составляет около 5.34 уз (6.14 миль/ч), а **максимальная скорость** достигает примерно 10 уз (11.51 миль/ч), что вполне соответствует ожиданиям для прибрежного круизёра такого водоизмещения.

В: Что по силовой установке и запасам? О: На борту установлен один **двигатель** Yanmar ( **дизель** , стационарный). Запасы: **вода** — 50 гал, **топливо** — 25 гал. Судно рассчитано на размещение до 6 человек, имеет **4 спальных места** и 1 санузел. По вопросам подробностей и организации осмотра обращайтесь к Андрею Шестакову и Shestakov Yacht Sales.

## Мнение владельцев

---

Владельцы характеризуют 33 от HUNTER как удобный по размерам прибрежный круизёр, идеально подходящий для семейных выходных и начинающих яхтсменов; модель часто встречается в чартерных парках и клубных флотов. Благодаря закрутке стакселя и выведенным в кокпит шкотам управление яхтой в одиночку или вдвоём остаётся простым и

безопасным, поэтому многие владельцы используют её как сезонную или выходную лодку для недельных и двухнедельных летних маршрутов.

Под парусом судно отзывчиво, держит курс при лавировке и показывает приемлемую скорость в слабый ветер для своего водоизмещения. Некоторые владельцы отмечают, что изначально установленный маломощный дизель может быть недостаточен в сложных погодных условиях; в то же время модели, выпущенные после 2011 года с более жёсткой скуластостью корпуса, демонстрируют улучшенную формальную остойчивость и считаются лёгкими в управлении и послушными.

Интерьер использован рационально для семейной жизни:

универсальный салон с трансформируемым диваном удобен как для приёма гостей, так и для дневного отдыха, хотя носовая каюта некоторым кажется ограниченной по пространству. Среди распространённых нареканий владельцев — протечки в боковых окнах/иллюминаторах и в местах палубной арматуры, что требует периодической перебортовки и иногда ремонта стеклопластика; у части судов отмечались капитальные ремонты или замены двигателей. Опыт эксплуатации варьируется: встречаются как положительные отзывы, так и сообщения о повторяющихся отказах систем и по крайней мере один крайне негативный долгосрочный отзыв.

## Плюсы и минусы

---

- Удобная для новичков палубная оснастка: закрутка стакселя и вывод шкотов в кокпит упрощают управление малым экипажем.
- Отзывчивое поведение под парусом с адекватной лавировкой и приемлемыми скоростями в слабый ветер для своей категории водоизмещения.
- Рациональная планировка салона с универсальным «швейцарским»

диваном обеспечивает комфорт паре или небольшой семье на выходных и в коротких круизах.

- Частые проблемы с протечкой боковых окон и иллюминаторов, требующие перебортовки или замены.
- На яхтах с заводским маломощным дизелем иногда не хватает тяги в тяжёлых условиях; у ряда судов требовались капитальные ремонты или замена двигателя.
- Проблемные места обслуживания включают деламинацию палубы и протечки фурнитуры, что требует регулярной перебортовки и работ по стеклопластику.

## Сравнение с другими моделями

Модель	Длина	Ширина	Осадка	Скорость (крейс./ макс.)	Валовая вместимость
33	33' 0" (10.21 m)	11' 0" (3.50 m)	14' 9" (4.50 m) – 18' 1" (5.50 m)	5.34 kn / 10 kn	5
340	34' 0" (10.36 m)				
30T	30' 0" (9.35 m)	11' 0" (3.35 m)	13' 8" (4.17 m)		
31	31' 0" (9.55 m)	11' 0" (3.35 m)	17' 3" (5.25 m)		
50 Center Cockpit	50' 0" (15.24 m)	14' 0" (4.50 m)	18' 1" (5.50 m)		33
410	40' 0" (12.34 m)	13' 0" (4.17 m)	19' 11" (6.08 m)		
336	34' 0" (10.36 m)	11' 0" (3.58 m)	14' 9" (4.50 m)	7 kn / 9 kn	12.33
356	34' 0" (10.52 m)	12' 0" (3.66 m)	16' 5" (5 m)		
44	44' 0" (13.41 m)	14' 0" (4.37 m)	16' 5" (5 m)		
Passage 420	43' 0" (13.23 m)	13' 0" (4.22 m)	16' 5" (5 m)		

# СПЕЦИФИКАЦИИ

**Длина:**

33' 0" (10.21 m)

**Ширина:**

11' 0" (3.50 m)

**Крейсерская скорость:**

5.34 kn / 6.14 mph

**Водоизмещение:**

5 Pounds

**Запас топлива:**

25 Gallons

**Спальных мест:**

4

**Материал корпуса:**

Fiberglass and Plastic Yachts

**Конфигурация корпуса:**

Monohull

**Интерьер:**

Luiz de Basto

**Двигатели:**

1

**Тип двигателя:**

Inboard

**Мин. осадка:**

14' 9" (4.50 m)

**Макс. осадка:**

18' 1" (5.50 m)

**Макс. скорость:**

10 kn / 11.51 mph

**Запас воды:**

50 Gallons

**Санузлы всего:**

1

**Материал палубы:**

Fiberglass

**Проект корпуса:**

Glenn Henderson

**Производитель:**

Yanmar

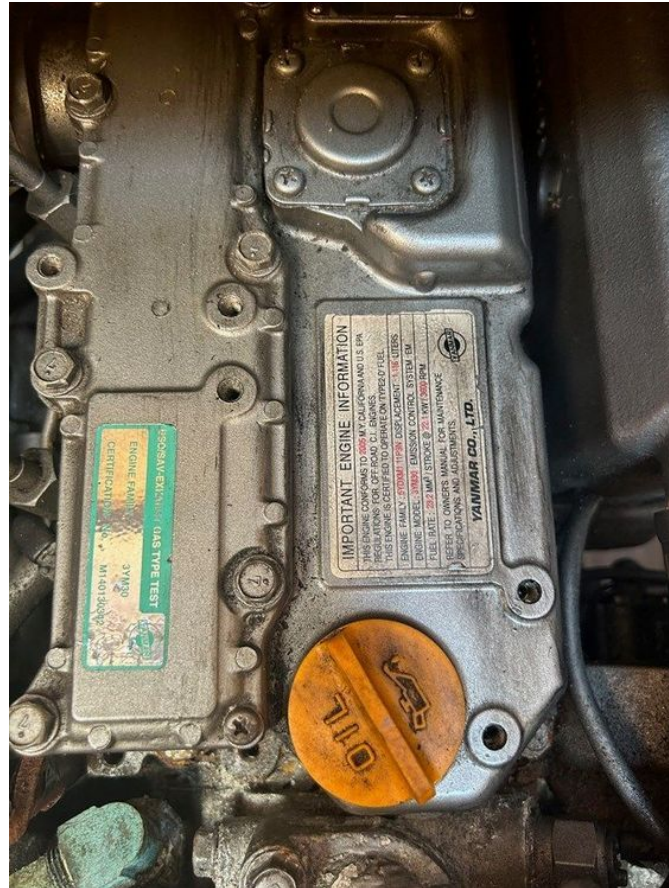
**Тип топлива:**

Diesel

# ГАЛЕРЕЯ











## КОНТАКТЫ

---

Shestakov Yacht Sales — это брокерская компания, специализирующаяся на продаже и обслуживании яхт по всему миру. Компания предлагает услуги по покупке и продаже как новых, так и подержанных моторных яхт, парусных судов и роскошных супер и мега яхт. Они также предоставляют услуги по регистрации яхт, страхованию, техническому обслуживанию, подбору экипажа и организации чартеров в США, Канаде, Латинской Америке, Карибском бассейне, в Европе и на Багамах.

Основатель и ведущий брокер компании — Андрей Шестаков, лицензированный и сертифицированный специалист с обширным опытом в области морской инженерии и судостроения.

Компания имеет широкую сеть партнерств с крупными производителями яхт по всему миру и предоставляет услуги на нескольких языках, включая Русский, Украинский, Испанский и Английский. Офис компании расположен в Дания-Бич, штат Флорида, США.

Для получения дополнительной информации и просмотра доступных яхт вы можете посетить официальный сайт компании: <https://shestakovyachtsales.com/ru>

## Контактная информация

---

**Телефон:** +1(954)274-4435 +7(918)465-66-44    **Email:** [andrey@shestakovyachtsales.com](mailto:andrey@shestakovyachtsales.com)

## Адрес

---



1380 Weeping Willow Way, Hollywood,  
Florida 33019