



SHESTAKOV

Yacht Sales

EXPLORER 105 - INACE



Производитель:

INACE

Модель:

Explorer 105

Длина:

105' 0" (32.28 m)

Мин. осадка:

25' 2" (7.67 m)

Ширина:

23' 0" (7.14 m)

Крейсерская скорость:

10 kn / 11.51 mph

Макс. скорость:

13 kn / 14.96 mph

Водоизмещение:

230 Pounds

Запас воды:

2588.89 Gallons

Запас топлива:

17131.56 Gallons

Спальных мест:

5

Санузлы всего:

4

Если вы хотите купить яхту **EXPLORER 105 - INACE** или вам нужна помощь, позвоните +1(954)274-4435 или посетите shestakovyachtsales.com

ОГЛАВЛЕНИЕ

ОБЗОР	3
Выбор Explorer 105	3
Особенности модели	3
Технические характеристики	4
Цена и заказ	4
Вопросы и ответы	5
Мнение владельцев	5
Плюсы и минусы	6
Сравнение с другими моделями	7
СПЕЦИФИКАЦИИ	8
ГАЛЕРЕЯ	9
КОНТАКТЫ	14

ОБЗОР

Построенная INACE, Explorer 105 — это моторная яхта с выраженным экспедиционным характером и прочным стальным корпусом.

Представление и продажи проекта осуществляет Андрей Шестаков и команда Shestakov Yacht Sales.

Выбор Explorer 105

Если вы рассматриваете Explorer 105, то ставите в приоритет дальнюю автономность, морскую устойчивость и экономичность. Эта экспедиционная яхта со стальным корпусом обеспечивает спокойный крейсер около 10 узлов, обширные запасы топлива и воды и конструктивную надёжность для затяжных переходов. Андрей Шестаков и Shestakov Yacht Sales помогут сопоставить судно с вашими маршрутами — от океанских переходов до сезонных круизов.

Особенности модели

- Два дизельных двигателя Volvo Penta с расположением Inboard — проверенное и надёжное силовое решение
- Крейсерская скорость 10 узлов и пик до 13 узлов — оптимально для дальних переходов
- Общий объём 230 рег. тонн, обеспечивающий значительные складские и бытовые резервы
- Стальной корпус и стальная палуба — для долговечности и прочности при эксплуатации в тяжёлых условиях
- Проект корпуса и оформление интерьера выполнены Inace
- Вместимость по размещению: 8 человек; количество спальных мест: 5; количество санузлов: 4 — планировка для гибкого использования

- Ёмкости топлива и пресной воды: 17,131.56 гал топлива и 2,588.89 гал пресной воды

Технические характеристики

- Модель и верфь: Explorer 105 от INACE
- Тип: моторная яхта; Класс: экспедиционная яхта
- Корпус: сталь; Материал палубы: сталь
- Длина габаритная (LOA): 105 фт (32.28 м)
- Ширина: 23 фт (7.14 м)
- Осадка (мин): 25.153 фт (7.6666 м)
- Валовая вместимость: 230 рег. т
- Двигатели: 2 x Volvo Penta; Тип: Inboard; Топливо: дизель
- Крейсерская скорость: 10 уз (11.51 миль/ч)
- Максимальная скорость: 13 уз (14.96 миль/ч)
- Вместимость размещения: 8; Спальных мест: 5; Санузлов: 4
- Запас топлива: 17,131.56 гал
- Запас воды: 2,588.89 гал
- Проект корпуса: Inace; Интерьер: Inace

Цена и заказ

По актуальной стоимости, срокам постройки и вариантам комплектации Explorer 105 обращайтесь к Андрею Шестакову в Shestakov Yacht Sales. Наша команда координирует все вопросы с INACE и организует спецификацию, договорённости по срокам, осмотры и ходовые испытания.

Вопросы и ответы

- К какому типу относится Explorer 105? Explorer 105 классифицируется как моторная яхта в сегменте экспедиционных яхт и выполнена со стальной конструкцией.
- Какие есть данные по **двигателям** и **скорости**? Судно оснащено 2 х Volvo Penta (тип Inboard, топливо — дизель); заявленная **крейсерская скорость** составляет 10 уз (11.51 миль/ч), а **максимальная** достигает 13 уз (14.96 миль/ч).
- Сколько **мест размещения** и сколько **санузлов**? Вместимость по размещению — 8 человек, общее число **спальных мест** — 5, количество **санузлов** — 4.
- Какие основные **материалы** и кто отвечает за **дизайн**? Корпус выполнен из стали, палуба также стальная; **дизайн** корпуса и интерьера — проект Inace.
- Как **заказать** и получить условия по цене? Для уточнения условий покупки и организации осмотра Explorer 105 свяжитесь с Андреем Шестаковым в Shestakov Yacht Sales. Мы работаем напрямую с INACE.

Мнение владельцев

Покупатели ценят Explorer 105 от INACE за реальную дальность хода и предсказуемое поведение при долгих океанских переходах. В материалах по сестринской Victoria приводят данные примерно 4 500 миль при 10 узлах, а серия в целом зарекомендовала себя как водоизмещающая платформа с комфортным крейсером около 10 узлов и пиковым ходом порядка 13 узлов.

Поведение корпуса отмечают как мягкое и уверенное, что подтверждается танковыми тестами и практикой длительных переходов, включая трансатлантические рейсы.

Бытовые условия ближе к концепции «малого эксплорера», а не к стандартной «сотке». Владельцы часто подчёркивают ощущение большей площади: традиционно размещаются 3–4 каюты (включая владельческую и гостевые), выделенные помещения экипажа и несколько общественных зон — салон, скайлаунж и флайбридж. Для семейного проживания и продолжительных круизов важны большая автономность с ёмкими танками, полноценная камбузная зона и возможность оборудовать дополнительные спальные места в скайлаунже.

Эксплуатация обычно частная, с владельцем и небольшим профессиональным экипажем. Машинное отделение, как правило, укомплектовано коммерческими дизелями — в линейке Explorer встречаются пары Volvo Penta TAMD 165A или аналогичные тяжёлые агрегаты — и на некоторых сестринских корпусах документированы серьёзные ремонтные работы: замена генераторов и капитальные ремонты двигателей. Доступ к системам часто организован таким образом, что обслуживание выполняется внутри корпуса, а содержание соответствует требованиям экспедиционных стальных/алюминиевых судов, что обуславливает необходимость продуманного бюджета на сервис.

Плюсы и минусы

- Подтверждённая дальность хода у сестринской Explorer 105 (Victoria) — порядка ~4 500 миль при 10 узлах.
- Экономичный и комфортный водоизмещающий ход с обводами, проверенными танковыми испытаниями и практикой трансатлантических переходов.
- Впечатляющее пространство, сравнимое с более крупными яхтами; гибкие варианты планировок на 3–4 каюты, дополнительные спальные места в скайлаунже и отдельные зоны для экипажа.

- Невысокие скорости (крейсер примерно 10 узлов, максимум около 13 узлов) не подойдут тем, кто ожидает быстрых переходов.
- Экспедиционная стальная/алюминиевая конструкция и коммерческие системы обычно влекут за собой повышенные текущие расходы на обслуживание.
- На стареющих корпусах возможны крупные ремонты при рефите, включая замену генераторов и капитальные работы по двигателям, что отмечено на некоторых сестринских яхтах.

Сравнение с другими моделями

Модель	Длина	Ширина	Осадка	Скорость (крейс./ макс.)	Валовая вместимость
Explorer 105	105' 0" (32.28 m)	23' 0" (7.14 m)	25' 2" (7.67 m)	10 kn / 13 kn	230
Explorer	126' 0" (38.40 m)	26' 0" (7.92 m)	24' 1" (7.33 m) – 26' 3" (8 m)	11 kn / 13 kn	
Explora 131	131' 0" (39.93 m)	27' 0" (8.36 m)	23' 9" (7.25 m)	10 kn / 12 kn	350
Aventura 130	130' 0" (39.62 m)	27' 0" (8.50 m)	22' 12" (7 m) – 26' 3" (8 m)	10 kn / 12 kn	460
FHI 90	90' 0" (27.41 m)			10 kn / 13 kn	230
Explora 135	134' 0" (40.87 m)	27' 0" (8.23 m)	27' 1" (8.25 m)	10 kn / 14 kn	390
Explora 145	145' 0" (44.20 m)	30' 0" (9.14 m)	22' 12" (7 m)	10 kn / 12 kn	499
Explora 90	90' 0" (27.43 m)	23' 0" (7.01 m)	21' 4" (6.50 m) – 22' 12" (7 m)	10 kn / 13 kn	138
Aventura 164	164' 0" (49.99 m)	30' 0" (9.20 m)	21' 4" (6.50 m) – 23' 7" (7.20 m)	11 kn / 13 kn	498
INACE EXPLORER 80	78' 0" (23.90 m)		6' 11" (2.10 m)		

СПЕЦИФИКАЦИИ

Длина:

105' 0" (32.28 m)

Ширина:

23' 0" (7.14 m)

Крейсерская скорость:

10 kn / 11.51 mph

Водоизмещение:

230 Pounds

Запас топлива:

17131.56 Gallons

Спальных мест:

5

Материал корпуса:

Steel Yachts

Проект корпуса:

Inace

Двигатели:

2

Тип двигателя:

Inboard

Мин. осадка:

25' 2" (7.67 m)

Макс. скорость:

13 kn / 14.96 mph

Запас воды:

2588.89 Gallons

Санузлы всего:

4

Материал палубы:

Steel

Интерьер:

Inace

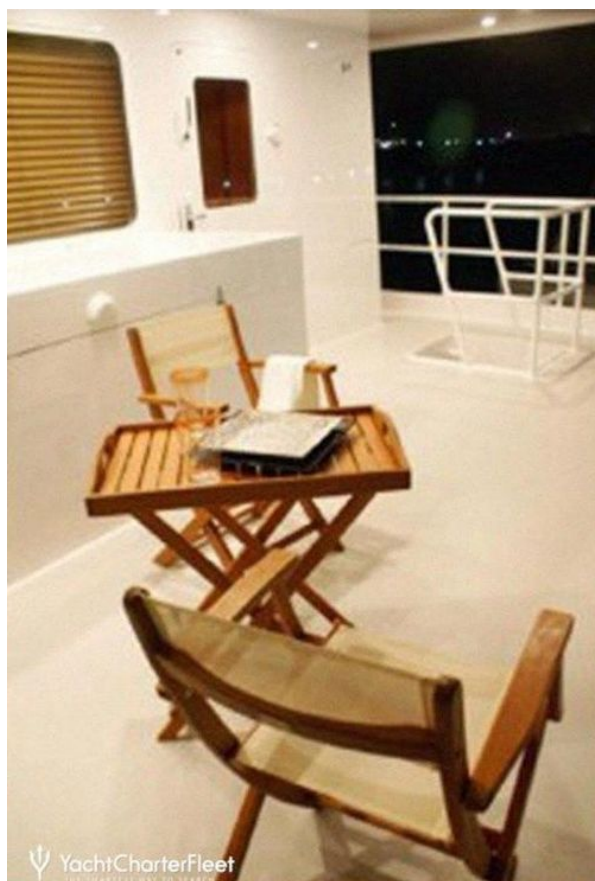
Производитель:

Volvo Penta

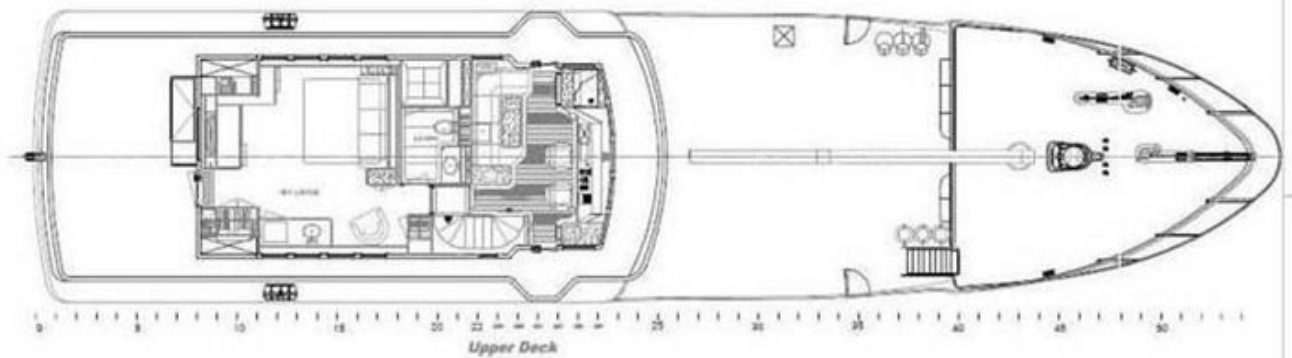
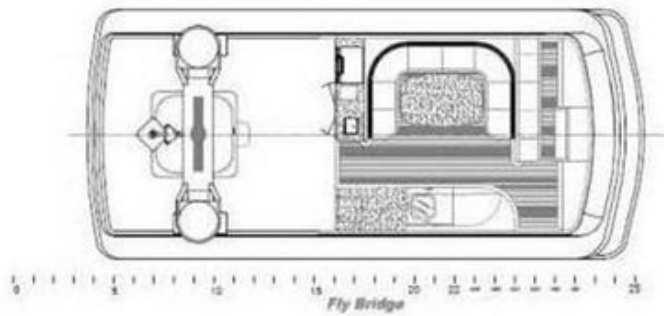
Тип топлива:

Diesel

ГАЛЕРЕЯ











КОНТАКТЫ

Shestakov Yacht Sales — это брокерская компания, специализирующаяся на продаже и обслуживании яхт по всему миру. Компания предлагает услуги по покупке и продаже как новых, так и подержанных моторных яхт, парусных судов и роскошных супер и мега яхт. Они также предоставляют услуги по регистрации яхт, страхованию, техническому обслуживанию, подбору экипажа и организации чартеров в США, Канаде, Латинской Америке, Карибском бассейне, в Европе и на Багамах.

Основатель и ведущий брокер компании — Андрей Шестаков, лицензированный и сертифицированный специалист с обширным опытом в области морской инженерии и судостроения.

Компания имеет широкую сеть партнерств с крупными производителями яхт по всему миру и предоставляет услуги на нескольких языках, включая Русский, Украинский, Испанский и Английский. Офис компании расположен в Дания-Бич, штат Флорида, США.

Для получения дополнительной информации и просмотра доступных яхт вы можете посетить официальный сайт компании: <https://shestakovyachtsales.com/ru>

Контактная информация

Телефон: +1(954)274-4435 +7(918)465-66-44 **Email:** andrey@shestakovyachtsales.com

Адрес



1380 Weeping Willow Way, Hollywood,
Florida 33019