



SHESTAKOV

Yacht Sales

EXPLORER – INACE



Производитель:

INACE

Модель:

Explorer

Длина:

126' 0" (38.40 m)

Мин. осадка:

24' 1" (7.33 m)

Ширина:

26' 0" (7.92 m)

Макс. осадка:

26' 3" (8 m)

Крейсерская скорость:

11 kn / 12.66 mph

Макс. скорость:

13 kn / 14.96 mph

Запас воды:

2300 Gallons

Запас топлива:

16300 Gallons

Спальных мест:

9

Санузлы всего:

8

ОГЛАВЛЕНИЕ

ОБЗОР	3
Выбор Explorer	3
Особенности модели	3
Технические характеристики	4
Цена и заказ	5
Вопросы и ответы	5
Мнение владельцев	6
Плюсы и минусы	7
Сравнение с другими моделями	7
СПЕЦИФИКАЦИИ	9
ГАЛЕРЕЯ	10
КОНТАКТЫ	15

ОБЗОР

Предлагаемая Shestakov Yacht Sales, Explorer от INACE — это моторная яхта с отчетливым экспедиционным профилем, возведённая на базе стального корпуса с полноформатным водоизмещающим днищем и выраженным бульбом на носу. При общей длине 126 фт (38,4 м) судно крейсерует около 11 узлов и способно развивать до 13 узлов (12,66 / 14,96 mph).

Выбор Explorer

При выборе конфигурации Explorer исходите из предназначения судна. Как сочетание экспедиционной яхты и полноценной моторной яхты, она объединяет удобство, вместимость и эксплуатационную экономичность. Андрей Шестаков и команда Shestakov Yacht Sales подберут оптимальную планировку для гостей и экипажа, согласуют ходовые характеристики и варианты отделки, опираясь на опыт верфи и спецификации модели.

Особенности модели

- Прочная конструкция: стальной корпус и стальные палубы, классический водоизмещающий корпус с бульбообразной носовой частью для эффективных переходов.
- Надёжная силовая установка: один дизельный агрегат Caterpillar с валолинией; крейсерская скорость 11 узлов, максимальная — 13 узлов (12,66 / 14,96 mph).
- Продуманная планировка: рассчитана на 12 мест размещения, из них 9 спальных мест и 8 санузлов.
- Зоны экипажа: 4 каюты для экипажа и 7 коек, рассчитанные на длительные переходы.

- Интерьеры: оформление интерьеров от Luiz Debasto, ориентированное на комфорт длительного проживания на борту.
- Габариты для остойчивости и объёма: длина 126 фт (38,4 м), ширина 26 фт (7,92 м); осадка варьируется от 24,059 фт (7,3333 м) до 26,247 фт (8 м).
- Запасы для автономии: ёмкость топливных баков 16300 гал, запасы пресной воды 2300 гал.

Технические характеристики

- Модель: Explorer
- Строитель: INACE
- Тип: моторная яхта
- Подкатегория: экспедиционная яхта
- Категория корпуса: стальная яхта
- Длина габаритная (LOA): 126 фт (38,4 м)
- Ширина: 26 фт (7,92 м)
- Осадка (мин): 24,059 фт (7,3333 м)
- Осадка (макс): 26,247 фт (8 м)
- Скорость (крейсерская): 11 уз (12,66 mph)
- Скорость (макс): 13 уз (14,96 mph)
- Двигатели: 1 x Caterpillar, Inboard, Diesel
- Тип корпуса: Displacement w Bulbous Bow
- Материал палубы: Steel
- Дизайнер интерьеров: Luiz Debasto
- Размещение: 12
- Спальных мест: 9
- Санузлов: 8
- Кают экипажа: 4
- Коек для экипажа: 7
- Топливо: 16300 гал

- Вода: 2300 гал

Цена и заказ

По вопросам актуальной стоимости, сроков постройки и вариантов комплектации Explorer от INACE обращайтесь к Андрею Шестакову в Shestakov Yacht Sales. Наша брокерская команда поможет сопоставить ваши задачи с возможностями этой экспедиционной яхты и моторной яхты, а также возьмёт на себя сопровождение сделки, организацию просмотров и планирование доставки.

Вопросы и ответы

- Какова **крейсерская** и **максимальная скорость** Explorer? Крейсерская скорость составляет **11 узлов** (12,66 mph), максимальная — **13 узлов** (14,96 mph).
- Каковы **габариты** и **осадка** яхты? Длина по корпусу — **126 фт (38,4 м)** , ширина — **26 фт (7,92 м)** , осадка находится в диапазоне от **24,059 фт (7,3333 м)** до **26,247 фт (8 м)** .
- Какая **силовая установка** стоит на этой моторной яхте? Установлен один **дизельный** двигатель **Caterpillar** с внутренней валолинией (Inboard).
- Сколько **мест размещения** , **спальных мест** и зон для **экипажа** на борту? На борту предусмотрено **12 мест размещения** , **9 спальных мест** , **8 санузлов** ; для экипажа предусмотрены **4 каюты** и **7 коек** .
- Из чего выполнены **корпус** и **палубы** , и какая **форма корпуса** ? Корпус выполнен из стали, палубы также стальные; конфигурация корпуса — **Displacement w Bulbous Bow** .

Мнение владельцев

По отзывам владельцев и капитанов, Explorer от INACE эксплуатировалась как полноценный экспедиционный инструмент: отмечены многочисленные переходы через Атлантику, суммарные пробеги более 75 000 миль, а один из корпусов упоминали как один из самых загруженных чартерных судов в Средиземном море в 2008 году. Независимые ходовые испытания фиксировали плавный и комфортный характер хода при встрече короткой крутой волны у Форталезы. В отчётах обычно подчёркивают экономичность водоизмещающего режима — порядка 10 узлов при крейсерском ходе и примерно 12 узлов как рабочий максимум.

На борту владельцы выделяют внушительный внутренний объём и ощущение судна большего класса: встречаются планировки с мастер-каютой на всю ширину, гостевыми ниже основной палубы и камбузом, занимающим всю ширину корпуса; доступны варианты с традиционным пилотхаусом и с поднятым пилотхаусом. Ряд рефитов был направлен на снижение шума и вибраций в зонах гостевой части с отмеченным улучшением. Вместе с тем мнения о мореходности в отдельных условиях расходятся: по крайней мере один капитан сообщал о выраженных кренах и «валянии». В обслуживании судно ценят за простоту инженерных систем и тяжёлое коммерческое оборудование, удобное для ремонта в море; стальные корпуса легче восстанавливать в удалённых портах, тогда как алюминиевые требуют тщательной изоляции разнотипных металлов и антикоррозионной защиты, в противном случае затраты растут. Для жизни на борту, дальних переходов и чартерной эксплуатации Explorer показывает отличные результаты при аккуратной эксплуатации и грамотной загрузке.

Плюсы и минусы

- Подтверждённая дальность переходов: многократные пересечения Атлантики и суммарные пробеги свыше 75 тыс. миль.
- Значительный внутренний объём и функциональные планировки (мастер-каюта во всю ширину, гостевые ниже основной палубы, камбуз во всю ширину).
- Экономичный водоизмещающий режим: примерно 10 узлов крейсером и около 12 узлов в рабочем максимуме, с комфортной качкой по результатам испытаний.
- Противоречивые отзывы по мореходности, включая упоминания о сильных кренах и «валянии» в ряде ситуаций.
- Алюминиевые версии требуют строгой антикоррозионной защиты и могут оказаться затратными в обслуживании.
- Для снижения шума и вибраций часто необходимы целевые модернизации и рефиты.

Сравнение с другими моделями

Модель	Длина	Ширина	Осадка	Скорость (крейс./ макс.)	Валовая вместимость
Explorer	126' 0" (38.40 m)	26' 0" (7.92 m)	24' 1" (7.33 m) – 26' 3" (8 m)	11 kn / 13 kn	
Explora 131	131' 0" (39.93 m)	27' 0" (8.36 m)	23' 9" (7.25 m)	10 kn / 12 kn	350
Aventura 130	130' 0" (39.62 m)	27' 0" (8.50 m)	22' 12" (7 m) – 26' 3" (8 m)	10 kn / 12 kn	460
FHI 90	90' 0" (27.41 m)			10 kn / 13 kn	230
Explora 135	134' 0" (40.87 m)	27' 0" (8.23 m)	27' 1" (8.25 m)	10 kn / 14 kn	390
Explora 145	145' 0" (44.20 m)	30' 0" (9.14 m)	22' 12" (7 m)	10 kn / 12 kn	499

Explora 90	90' 0" (27.43 m)	23' 0" (7.01 m)	21' 4" (6.50 m) – 22' 12" (7 m)	10 kn / 13 kn	138
Aventura 164	164' 0" (49.99 m)	30' 0" (9.20 m)	21' 4" (6.50 m) – 23' 7" (7.20 m)	11 kn / 13 kn	498
INACE EXPLORER 80	78' 0" (23.90 m)		6' 11" (2.10 m)		
Explorer 105	105' 0" (32.28 m)	23' 0" (7.14 m)	25' 2" (7.67 m)	10 kn / 13 kn	230

СПЕЦИФИКАЦИИ

Длина:

126' 0" (38.40 m)

Ширина:

26' 0" (7.92 m)

Крейсерская скорость:

11 kn / 12.66 mph

Запас воды:

2300 Gallons

Спальных мест:

9

Каюты экипажа:

4

Материал корпуса:

Steel Yachts

Конфигурация корпуса:

Displacement w Bulbous Bow

Двигатели:

1

Тип двигателя:

Inboard

Мин. осадка:

24' 1" (7.33 m)

Макс. осадка:

26' 3" (8 m)

Макс. скорость:

13 kn / 14.96 mph

Запас топлива:

16300 Gallons

Санузлы всего:

8

Койки экипажа:

7

Материал палубы:

Steel

Интерьер:

Luiz Debasto

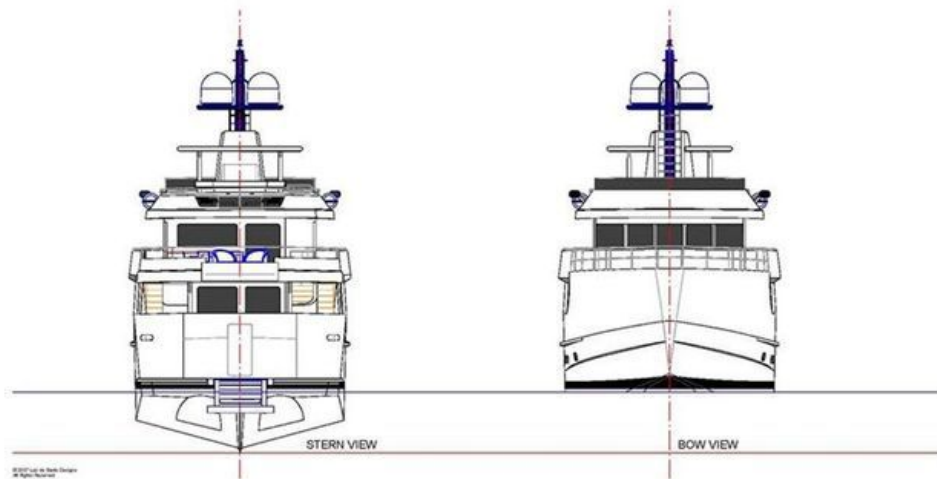
Производитель:

Caterpillar

Тип топлива:

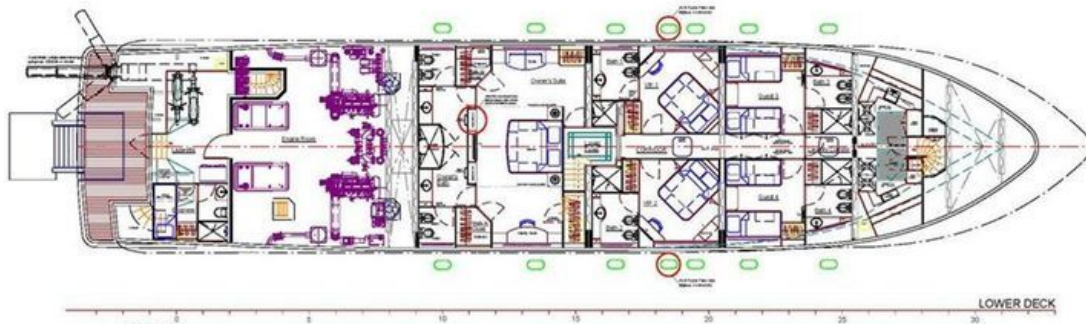
Diesel

ГАЛЕРЕЯ



INACE 126'
LUXOEBASTO



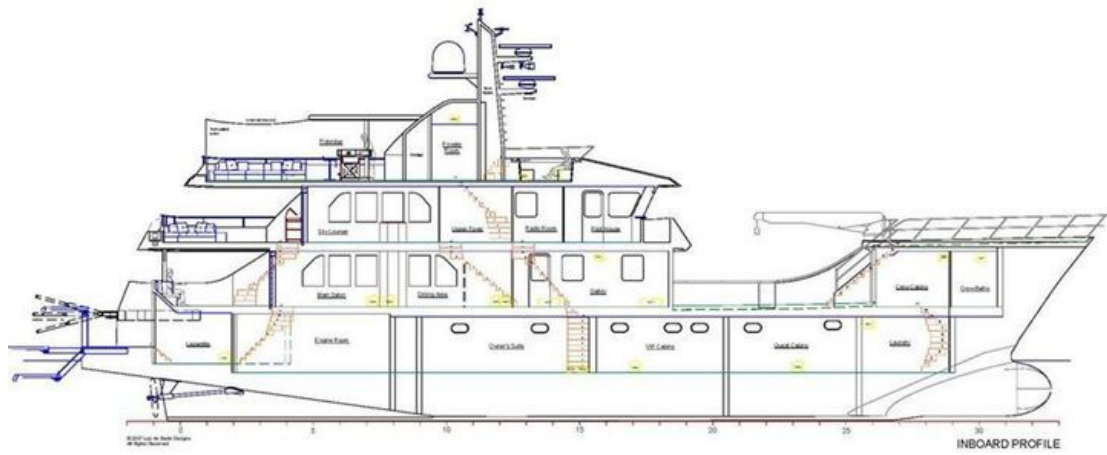


INACE 126'

LUXDEBASTO
LUXURY YACHTS

NOTE:
- VIP1 and VIP2 has been changed according to the new layout.
- All portlight in the VIP1 and VIP2 has been moved forward for 600mm.
- A Dockchair has been installed in the Owner's Suite, moving forward for 200mm the 4 door to the Owner's Bathroom.





INACE 126'
LUXDEBASTO







КОНТАКТЫ

Shestakov Yacht Sales — это брокерская компания, специализирующаяся на продаже и обслуживании яхт по всему миру. Компания предлагает услуги по покупке и продаже как новых, так и подержанных моторных яхт, парусных судов и роскошных супер и мега яхт. Они также предоставляют услуги по регистрации яхт, страхованию, техническому обслуживанию, подбору экипажа и организации чартеров в США, Канаде, Латинской Америке, Карибском бассейне, в Европе и на Багамах.

Основатель и ведущий брокер компании — Андрей Шестаков, лицензированный и сертифицированный специалист с обширным опытом в области морской инженерии и судостроения.

Компания имеет широкую сеть партнерств с крупными производителями яхт по всему миру и предоставляет услуги на нескольких языках, включая Русский, Украинский, Испанский и Английский. Офис компании расположен в Дания-Бич, штат Флорида, США.

Для получения дополнительной информации и просмотра доступных яхт вы можете посетить официальный сайт компании: <https://shestakovyachtsales.com/ru>

Контактная информация

Телефон: +1(954)274-4435 +7(918)465-66-44 **Email:** andrey@shestakovyachtsales.com

Адрес



1380 Weeping Willow Way, Hollywood,
Florida 33019