



SHESTAKOV

Yacht Sales

ISA 500 – ISA YACHTS



Производитель:

ISA YACHTS

Модель:

ISA 500

Длина:

164' 0" (50 m)

Ширина:

29' 0" (9 m)

Макс. осадка:

8' 4" (2.55 m)

Крейсерская скорость:

12 kn / 13.81 mph

Макс. скорость:

17 kn / 19.56 mph

Водоизмещение:

495 Pounds

Запас воды:

3962.58 Gallons

Запас топлива:

22982.97 Gallons

Материал корпуса:

Steel Yachts

Материал палубы:

Steel

ОГЛАВЛЕНИЕ

ОБЗОР	3
Выбор ISA 500	3
Особенности модели	3
Технические характеристики	4
Цена и заказ	4
Вопросы и ответы	5
Мнение владельцев	5
Плюсы и минусы	6
Сравнение с другими моделями	7
СПЕЦИФИКАЦИИ	8
ГАЛЕРЕЯ	9
КОНТАКТЫ	14

ОБЗОР

Shestakov Yacht Sales представляет ISA 500 от ISA YACHTS — это моторная яхта мега яхтенного класса со стальным корпусом. Судно длиной 50 м (164 фута) сочетает уравновешенные ходовые характеристики с изысканным интерьером, созданным Rene Van Der Velden. За профессиональной консультацией и сопровождением сделки обращайтесь к Андрею Шестакову и команде Shestakov Yacht Sales.

Выбор ISA 500

Если вы ищете 50 метровую платформу, которая сочетает в себе престиж моторной яхты и масштаб мега яхты при прочной стальной конструкции, обратите внимание на ISA 500. Судно оснащено двумя дизельными двигателями MTU, рассчитано на размещение до 13 гостей и демонстрирует крейсер/максимум 12/17 узлов — Андрей Шестаков и Shestakov Yacht Sales помогут оценить, насколько эта модель отвечает вашим задачам и возможностям.

Особенности модели

- Продуманные размеры для дальних переходов и комфортной эксплуатации: длина 50 м (164 фута), ширина 9 м (29 футов), осадка 2,55 м (8.366 фута); валовой тоннаж — 495 GT.
- Два дизельных силовых агрегата MTU обеспечивают практичную комбинацию крейсерской и максимальной скоростей: 12 узлов в крейсерском режиме и 17 узлов в максимальном.
- Надёжный стальной корпус и стальная палуба для долговечной службы и уверенного поведения на волнении и на якоре.
- Интерьер, спроектированный Rene Van Der Velden, отличается

продуманной эргономикой и высококачественной отделкой.

- Возможность размещения до 13 гостей — гибкие конфигурации для семейных путешествий и приёма гостей.
- Вместительные запасы: около 22,982.97 гал топлива и 3,962.58 гал пресной воды.

Технические характеристики

- Верфь: ISA YACHTS
- Модель: ISA 500
- Тип: моторная яхта / мега яхта
- Корпус: стальная конструкция
- Материал палубы: Сталь
- Длина (LOA): 50 м (164 фута)
- Ширина: 9 м (29 футов)
- Максимальная осадка: 2.55 м (8.366 фута)
- Валовая вместимость: 495 GT
- Двигатели: 2 × MTU
- Топливо: Дизель
- Скорость (крейсерская): 12 узлов (13.81 mph)
- Скорость (максимальная): 17 узлов (19.56 mph)
- Размещение: до 13 гостей
- Запас топлива: 22,982.97 гал
- Запас пресной воды: 3,962.58 гал
- Дизайнер интерьера: Rene Van Der Velden

Цена и заказ

За точной ценой, сроками и оптимальной тактикой приобретения ISA 500 — включая помощь в выборе спецификации, организацию инспекций и

ведение переговоров — свяжитесь с Андреем Шестаковым в Shestakov Yacht Sales. Наша брокерская команда возьмёт на себя организацию просмотров, технической экспертизы и коммуникацию с ISA YACHTS.

Вопросы и ответы

В: К какому типу относится ISA 500? О: Это **моторная яхта** класса **мега яхта стальным корпусом** .

В: Кто строит ISA 500? О: Судно производится верфью **ISA YACHTS** , а интерьер разработан **Rene Van Der Velden** .

В: На сколько гостей рассчитана яхта? О: Планировка предусматривает **размещение до 13 гостей** , что делает её удобной и для семейных плаваний, и для приёма гостей.

В: Каковы ходовые характеристики? О: **Крейсерская скорость — 12 узлов (13.81 mph)** , **максимальная — 17 узлов (19.56 mph)** ; привод — два дизельных двигателя MTU.

В: Каковы основные размеры и запасы? О: Длина — **50 м (164 фута)** , ширина — **9 м (29 футов)** , осадка — **2.55 м (8.366 фута)** , водоизмещение в валовых тоннах — **495 GT** , топливо — **22,982.97 гал** , вода — **3,962.58 гал** . Для уточнений обращайтесь к **Андрею Шестакову** в **Shestakov Yacht Sales** .

Мнение владельцев

Покупатели ценят ISA 500 от ISA YACHTS за универсальность: яхта отлично подходит и для семейных круизов, и для смешанных частного чартерных программ. Полноширинная мастер каюта на главной палубе — подход «family first», который подчёркнут в фидбэке от Pari du Pari — задаёт тон

трёхпалубной компоновке с большими объёмами. Просторный бич клуб, удобный спуск к кормовой платформе и гараж для тендеров и водных игрушек делают активный отдых у воды простым и приятным; на сандеке традиционно размещают джакузи, бар и обширные зоны для загара и ужинов. Интерьеры часто выполняются на заказ и демонстрируют высокое качество отделки с различными дизайнерскими акцентами.

В море стальной водоизмещающий корпус описывают как ровный, «sea kindly» и комфортный при дальних переходах. Стабилизаторы нулевого хода и ходовые стабилизаторы (Quantum или NAIAD на разных экземплярах) заметно улучшают комфорт как при стоянке, так и в ходе переходов. Типичная эксплуатационная скорость находится в диапазоне 11–14 узлов — экономичный режим около 11 уз, максимум обычно достигает 16–17 уз в зависимости от силовой установки — что подчёркивает образ «спортивный силуэт при больших объёмах». Для дальних рейсов отмечают запас хода порядка 4 400 миль при ~11 уз или примерно 2 200–2 300 миль при ~14 уз, с оговоркой на конкретную конфигурацию корпуса. В практике владения часто встречаются рефиты и сервисные работы, включая обслуживание стабилизаторов; моторные пакеты варьируются (у некоторых CAT 3512C, у других MTU 12V 4000), что влияет на планирование обслуживания и запасов. Удобные техпомещения и продуманная доступность агрегатов облегчают управление такими системами.

Плюсы и минусы

- Обширный стальной водоизмещающий корпус обеспечивает дальние переходы с эффективным расходом топлива и мягким поведением на волнении при работе стабилизаторов.
- Планировка, ориентированная на семью, с мастер каютой на главной палубе и обычно шестью каютами на 12 гостей подходит и для частного

использования, и для чартеров.

- Бич клуб, палубный гараж и зона с джакузи/баром на сандеке упрощают эксплуатацию водных игрушек и делают открытые пространства удобными для гостей.
- Яхта не рассчитана на высокие скорости: типичный крейсерский диапазон 11–14 узлов и максимальная скорость порядка 16–17 узлов.
- Сложные системы и работа стабилизаторов требуют строгого сервисного подхода, о чём свидетельствуют упоминаемые в листингах ремонты и капитальные обновления.
- Разнообразие моторных пакетов на разных корпусах (CAT и MTU) ведёт к различиям в обслуживании и логистике запчастей.

Сравнение с другими моделями

Модель	Длина	Ширина	Осадка	Скорость (крейс./ макс.)	Валовая вместимость
SPORTIVA 66M	217' 0" (66.40 m)	36' 0" (11 m)	10' 10" (3.30 m)	16 kn / 18.5 kn	1200
500	163' 0" (49.95 m)	29' 0" (9 m)	10' 6" (3.20 m)	11.5 kn / 16.2 kn	498
ISA 500	164' 0" (50 m)	29' 0" (9 m)	8' 4" (2.55 m)	12 kn / 17 kn	495
ISA 470	155' 0" (47.50 m)	29' 0" (8.90 m)	8' 4" (2.55 m)	14.5 kn / 16.8 kn	498
N/A	262' 0" (80 m)	42' 0" (12.80 m)	11' 12" (3.65 m)	14 kn / 17 kn	2220

СПЕЦИФИКАЦИИ

Длина:

164' 0" (50 m)

Макс. осадка:

8' 4" (2.55 m)

Крейсерская скорость:

12 kn / 13.81 mph

Водоизмещение:

495 Pounds

Запас топлива:

22982.97 Gallons

Материал корпуса:

Steel Yachts

Интерьер:

Rene Van Der Velden

Двигатели:

2

Тип топлива:

Diesel

Ширина:

29' 0" (9 m)

Макс. скорость:

17 kn / 19.56 mph

Запас воды:

3962.58 Gallons

Материал палубы:

Steel

Производитель:

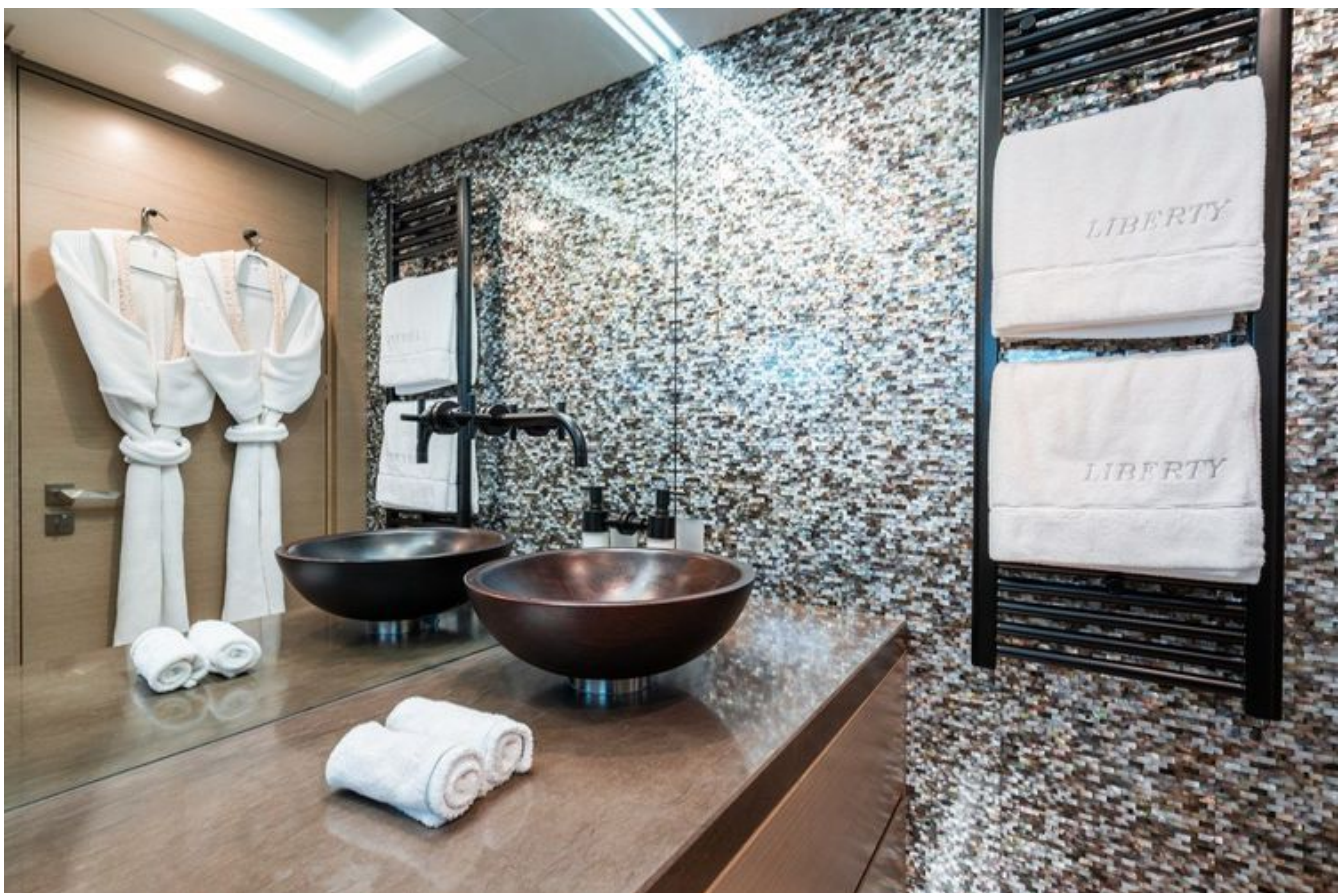
MTU

ГАЛЕРЕЯ











КОНТАКТЫ

Shestakov Yacht Sales — это брокерская компания, специализирующаяся на продаже и обслуживании яхт по всему миру. Компания предлагает услуги по покупке и продаже как новых, так и подержанных моторных яхт, парусных судов и роскошных супер и мега яхт. Они также предоставляют услуги по регистрации яхт, страхованию, техническому обслуживанию, подбору экипажа и организации чартеров в США, Канаде, Латинской Америке, Карибском бассейне, в Европе и на Багамах.

Основатель и ведущий брокер компании — Андрей Шестаков, лицензированный и сертифицированный специалист с обширным опытом в области морской инженерии и судостроения.

Компания имеет широкую сеть партнерств с крупными производителями яхт по всему миру и предоставляет услуги на нескольких языках, включая Русский, Украинский, Испанский и Английский. Офис компании расположен в Дания-Бич, штат Флорида, США.

Для получения дополнительной информации и просмотра доступных яхт вы можете посетить официальный сайт компании: <https://shestakovyachtsales.com/ru>

Контактная информация

Телефон: +1(954)274-4435 +7(918)465-66-44 **Email:** andrey@shestakovyachtsales.com

Адрес



1380 Weeping Willow Way, Hollywood,
Florida 33019