



SHESTAKOV

Yacht Sales

DELFINO – JACHTBOUW DE ALM



Производитель:

JACHTBOUW DE ALM

Модель:

Delfino

Длина:

64' 0" (19.51 m)

Ширина:

18' 0" (5.74 m)

Макс. осадка:

19' 11" (6.08 m)

Запас воды:

396 Gallons

Запас топлива:

2773 Gallons

Санузлы всего:

3

Каюты экипажа:

1

Материал корпуса:

Steel Yachts

Материал палубы:

Steel

Двигатели:

1

Если вы хотите купить яхту **DELFINO – JACHTBOUW DE ALM** или вам нужна помощь, позвоните +1(954)274-4435 или посетите shestakovyachtsales.com

ОГЛАВЛЕНИЕ

ОБЗОР	3
Выбор Delfino	3
Особенности модели	3
Технические характеристики	4
Цена и заказ	4
Вопросы и ответы	5
Мнение владельцев	5
Плюсы и минусы	6
Сравнение с другими моделями	7
СПЕЦИФИКАЦИИ	8
ГАЛЕРЕЯ	9
КОНТАКТЫ	14

ОБЗОР

Предложенная Андреем Шестаковым и командой Shestakov Yacht Sales яхта Delfino от верфи JACHTBOUW DE ALM представляет собой моторную яхту в традициях траулера с корпусом и палубой из стали. Судно имеет длину 64 фута (19,51 м), ширину 18 футов (5,74 м) и заявленную осадку 19,958 фута (6,0833 м). На борту — один стационарный дизельный двигатель John Deere, топливные баки на 2 773 галлона, резервуар для воды объёмом 396 галлонов, три санузла и отдельная каюта для экипажа.

Выбор Delfino

Если вы цените надёжность одноопорной силовой установки, прочность стальной постройки и способность к дальним переходам в стиле траулера, то яхта Delfino будет логичным выбором. Её пропорции, стальной корпус и внушительные запасы топлива и воды делают её пригодной для продолжительных переходов, а наличие трёх санузлов и каюты экипажа повышает удобство длительного проживания. За персональной консультацией по Delfino обращайтесь к Андрею Шестакову и команде Shestakov Yacht Sales.

Особенности модели

- Продуманная моторная яхта с ярко выраженной траулерной философией, созданная для дальних круизов
- Надёжная конструкция: корпус из стали и стальная палуба
- Простота эксплуатации силовой установки: 1 x John Deere, стационарный Inboard, дизель
- Обширные запасы топлива и воды: 2 773 галлона топлива и 396 галлонов воды

- Функциональная внутренняя компоновка: 3 санузла и отдельная каюта для экипажа
- Умеренные линейные размеры: длина 64 фута, ширина 18 футов, осадка 19,958 фута
- Профессиональная поддержка сделки от Андрея Шестакова и Shestakov Yacht Sales

Технические характеристики

- Модель: Delfino
- Верфь: JACHTBOUW DE ALM
- Тип: моторная яхта / траулер
- Корпус: стальной; Палуба: сталь
- Длина (LOA): 64 фута (19,51 м)
- Ширина (Beam): 18 футов (5,74 м)
- Максимальная осадка: 19,958 фута (6,0833 м)
- Двигатели: 1 x John Deere; Тип: стационарный Inboard; Топливо: дизель
- Топливо: 2 773 галлона
- Вода: 396 галлонов
- Санузлы: 3
- Каюты экипажа: 1

Цена и заказ

Для уточнения текущей цены, сроков изготовления и оптимальной комплектации Delfino свяжитесь с Андреем Шестаковым в Shestakov Yacht Sales. Мы окажем помощь в подборе вариантов, проверке спецификаций, организации инспекций и логистики доставки, чтобы обеспечить прозрачность и безопасность сделки.

Вопросы и ответы

В: Какого типа яхта Delfino? О: Delfino от JACHTBOUW DE ALM — это моторная яхта в формате траулер со стальным корпусом. Эти характеристики подчёркивают её **тип**, дальние возможности и прочную **конструкцию**.

В: Каковы основные размеры и осадка? О: **Длина (LOA)** — 64 фута (19,51 м), **ширина (Beam)** — 18 футов (5,74 м), **осадка** — 19,958 фута (6,0833 м).

В: Какая силовая установка и топливо используются? О: На судне установлен **один** двигатель John Deere типа **Inboard**, с питанием от **дизеля** — решение, ориентированное на простоту эксплуатации и надёжность.

В: Каковы запасы топлива и воды? О: **Топливная ёмкость** составляет 2 773 галлона, а **запас воды** — 396 галлонов, что обеспечивает значительную автономность в переходах.

В: Что по удобствам и размещению экипажа? О: На борту предусмотрены **3 санузла** и **1 каюта экипажа**, что делает судно удобным для длительных переходов и проживания экипажа. Для организации осмотра и уточнения деталей покупки обращайтесь к Андрею Шестакову и Shestakov Yacht Sales.

Мнение владельцев

Пользователи яхты Delfino от JACHTBOUW DE ALM чаще всего эксплуатируют судно для удалённых переходов, в режимах owner operator или для постоянного проживания на борту. В объявлениях и отзывах упоминают приподнятую рулевую рубку, крупные топливные резервы и оснащение, ориентированное на длительную

автономию. Планировки нередко включают мастер каюту во всю ширину корпуса и от двух до четырёх гостевых кают, а также просторный пилотхаус/рулевую с диванами и отличной обзорностью для вахт.

На ходу яхта демонстрирует типичный траулерный характер: владельцы описывают её как мореходную и управляемую в волне. В отзывах и объявлениях подчеркивается предсказуемость руля; многие экземпляры оснащаются фин стабилизаторами и имеют высокий борт, что снижает качку и повышает комфорт пассажиров. Экономический крейсер обычно находится в диапазоне 8–10 узлов, а у примеров длиной 65–70 футов максимальная скорость редко превышает около 12 узлов.

В части обслуживания стальной многокилеватый корпус рассматривается как прочное решение (для некоторых версий указывается 8 мм обшивка ниже ватерлинии), но это требует регулярного контроля состояния металла, работ по обшивке и нанесения антикоррозийной защиты. Часто отмечают удобный доступ к машинному отсеку для проведения ТО; в объявлениях встречаются дизели John Deere, а также варианты с Caterpillar или Perkins, с типовыми процедурами обслуживания двигателей, редукторов и сальников валов. На вторичном рынке продавцы нередко заявляют «полную историю обслуживания», однако такие заявления следует подтверждать при проведении сюрвея.

Плюсы и минусы

- Экономичный крейсерский режим 8–10 узлов и заявленные возможности для дальних переходов; у крупных вариантов встречаются баки на 10 500 л топлива и автономность порядка ~3 000 миль.
- Мореходные качества и предсказуемость управления; многие суда оборудованы фин стабилизаторами и имеют высокий борт для снижения качки.

- Планировки, ориентированные на жизнь на борту: приподнятая рулевая рубка, вместительный пилотхаус, мастер каюта во всю ширину и 2–4 гостевые каюты.
- Стальной корпус требует постоянного контроля коррозии, работ по обшивке и регулярных антикоррозионных мероприятий.
- Максимальная скорость сравнительно невысока (примерно 12 узлов у экземпляров 65–70 футов), что не подходит тем, кто предпочитает быстрые переходы.
- Комплектация и внутренняя компоновка сильно различаются между экземплярами; важно проверять наличие стабилизаторов, тип двигателя и подтверждённую историю сервисного обслуживания в ходе сюрвея.

Сравнение с другими моделями

Модель	Длина	Ширина	Осадка	Скорость (крейс./...	Валовая...
Delfino	64' 0" (19.51 m)	18' 0" (5.74 m)	19' 11" (6.08 m)		

СПЕЦИФИКАЦИИ

Длина:

64' 0" (19.51 m)

Макс. осадка:

19' 11" (6.08 m)

Запас воды:

396 Gallons

Санузлы всего:

3

Материал корпуса:

Steel Yachts

Двигатели:

1

Тип двигателя:

Inboard

Ширина:

18' 0" (5.74 m)

Запас топлива:

2773 Gallons

Каюты экипажа:

1

Материал палубы:

Steel

Производитель:

John Deere

Тип топлива:

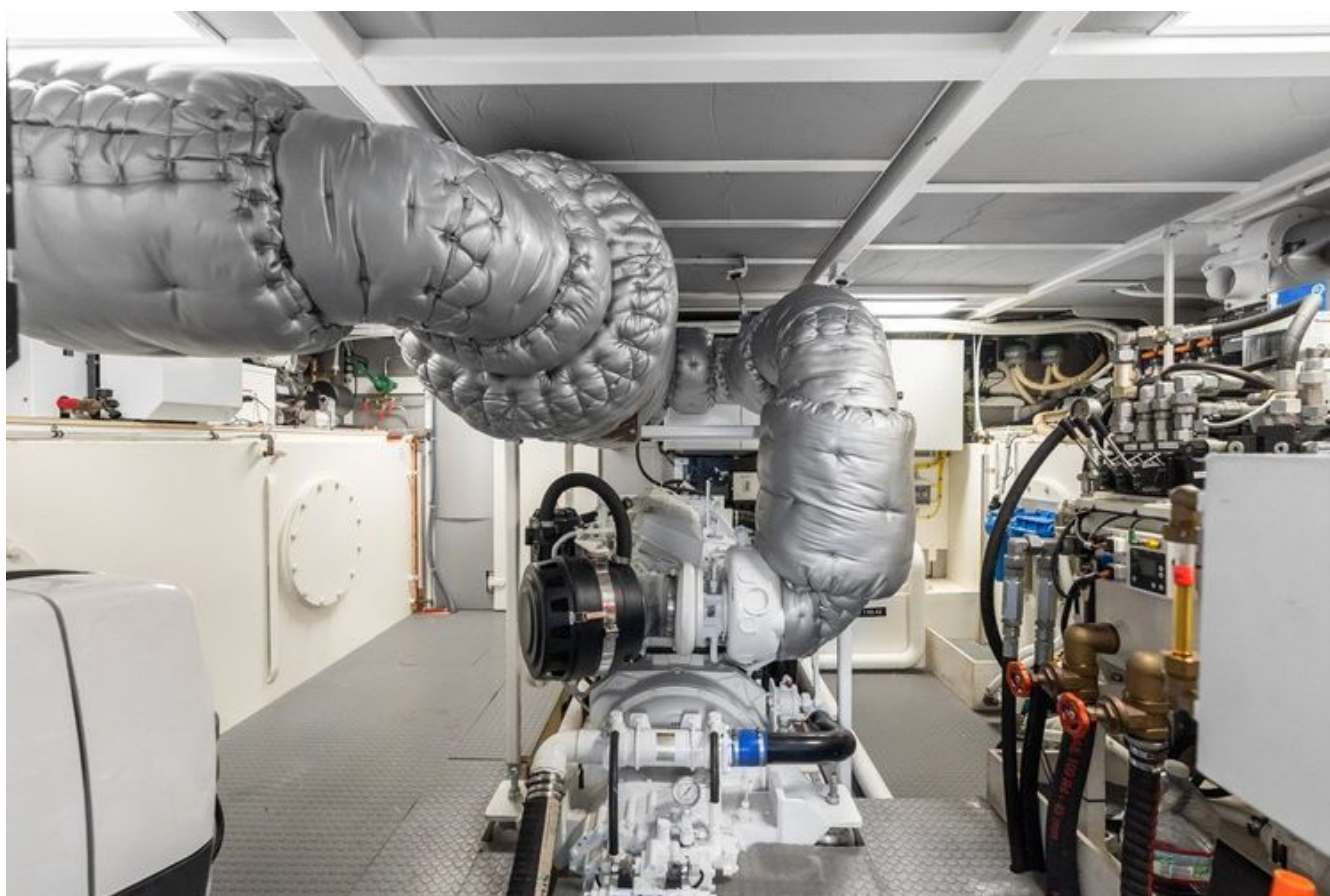
Diesel

ГАЛЕРЕЯ











КОНТАКТЫ

Shestakov Yacht Sales — это брокерская компания, специализирующаяся на продаже и обслуживании яхт по всему миру. Компания предлагает услуги по покупке и продаже как новых, так и подержанных моторных яхт, парусных судов и роскошных супер и мега яхт. Они также предоставляют услуги по регистрации яхт, страхованию, техническому обслуживанию, подбору экипажа и организации чартеров в США, Канаде, Латинской Америке, Карибском бассейне, в Европе и на Багамах.

Основатель и ведущий брокер компании — Андрей Шестаков, лицензированный и сертифицированный специалист с обширным опытом в области морской инженерии и судостроения.

Компания имеет широкую сеть партнерств с крупными производителями яхт по всему миру и предоставляет услуги на нескольких языках, включая Русский, Украинский, Испанский и Английский. Офис компании расположен в Дания-Бич, штат Флорида, США.

Для получения дополнительной информации и просмотра доступных яхт вы можете посетить официальный сайт компании: <https://shestakovyachtsales.com/ru>

Контактная информация

Телефон: +1(954)274-4435 +7(918)465-66-44 **Email:** andrey@shestakovyachtsales.com

Адрес



1380 Weeping Willow Way, Hollywood,
Florida 33019