



SHESTAKOV

Yacht Sales

#1 HULL COMMERCIAL FISHING – KEY WEST



Производитель:

KEY WEST

Модель:

#1 Hull Commercial Fishing

Длина:

39' 0" (12.14 m)

Ширина:

14' 0" (4.32 m)

Запас топлива:

600 Gallons

Спальных мест:

4

Санузлы всего:

1

Материал корпуса:

Fiberglass and Plastic Yachts

Материал палубы:

Fiberglass

Двигатели:

1

Производитель:

Caterpillar

Тип двигателя:

Inboard

Если вы хотите купить яхту **#1 HULL COMMERCIAL FISHING – KEY WEST** или вам нужна помощь, позвоните +1(954)274-4435 или посетите shestakovyachtsales.com

ОГЛАВЛЕНИЕ

ОБЗОР	3
Выбор #1 Hull Commercial Fishing	3
Особенности модели	3
Технические характеристики	4
Цена и заказ	4
Вопросы и ответы	5
Мнение владельцев	5
Плюсы и минусы	7
Сравнение с другими моделями	7
СПЕЦИФИКАЦИИ	9
ГАЛЕРЕЯ	10
КОНТАКТЫ	15

ОБЗОР

#1 Hull Commercial Fishing от KEY WEST — это специализированное промысловое рыболовное судно в сегменте моторная яхта с прочным корпусом из стеклопластика и пластика. Судно оснащено стационарным дизелем Caterpillar и оборудовано для работы вахтенной команды. По вопросам сделки и организации осмотра обращайтесь к Андрею Шестакову и команде Shestakov Yacht Sales.

Выбор #1 Hull Commercial Fishing

Рекомендуем рассмотреть #1 Hull Commercial Fishing, если вам нужна прочная рабочая платформа с легкообслуживаемым силовым агрегатом и инженерными решениями, адаптированными под коммерческий промысел. Балластная ширина 14 фт придаёт судну устойчивость, а один стационарный дизель Caterpillar упрощает вопросы сервиса и снабжения топливом. На борту предусмотрены спальные места для четырёх человек и один санузел — рациональное сочетание рабочих возможностей и базового комфорта экипажа.

Особенности модели

- Один дизель Caterpillar (внутренний привод Inboard) — эксплуатационная надёжность и упрощённый сервис для промыслового рыболовного судна.
- Длина 39 фт при ширине 14 фт обеспечивает устойчивую посадку на волнении и достаточные рабочие площади для задач типа моторной яхты.
- Топливный объём 600 галлонов гарантирует продолжительные выходы и длительные циклы ловли без частых дозаправок.

- Расчёт на 4 спальных места и один санузел повышает комфорт вахтенного состава при продолжительных рейсах.
- Корпус из стеклопластика и пластика и палуба из стеклопластика — сочетание прочности и простоты ухода в серьёзных эксплуатационных условиях.
- Постройка заводом KEY WEST подчёркивает практичность конструкции для коммерческого применения.

Технические характеристики

- Длина габаритная (LOA): 39 фт (12,14 м)
- Ширина: 14 фт (4,32 м)
- Двигатели: 1 x Caterpillar, Inboard, дизель
- Топливная емкость: 600 галлонов
- Спальные места: 4
- Санузлы: 1
- Материал корпуса: стеклопластика и пластика
- Материал палубы: стеклопластик
- Категория: моторная яхта; Подкатегория: промысловое рыболовное судно

Цена и заказ

Для получения актуальной цены, подтверждения наличия и оформления покупки #1 Hull Commercial Fishing свяжитесь с брокером Андреем Шестаковым из Shestakov Yacht Sales. Мы организуем консультацию, покажем судно и поможем подготовить все необходимые документы в соответствии с вашими сроками и финансовыми рамками.

Вопросы и ответы

В: Каковы габариты #1 Hull Commercial Fishing? О: **LOA — 39 фт (12,14 м) , ширина — 14 фт (4,32 м) ;** такие размеры формируют устойчивую платформу для промыслового рыболовного судна.

В: Какая силовая установка используется? О: Один **Caterpillar с внутренним приводом (Inboard) на дизеле** — проверенное решение для коммерческой эксплуатации.

В: Сколько людей могут разместиться на ночлег и сколько санузлов на борту? О: На борту рассчитано **4 спальных места и 1 санузел** , что делает судно пригодным для продолжительных вахт.

В: Каков запас топлива и для чего он важен? О: **600 галлонов** топлива обеспечивают увеличенное время автономности и дальность плавания, необходимые для задач промыслового рыболовного судна.

В: Из чего выполнены корпус и палуба? О: Корпус — **из стеклопластика и пластика** , палуба — **стеклопластик** . По всем вопросам приобретения обращайтесь к **Андрею Шестакову в Shestakov Yacht Sales** .

Мнение владельцев

Собственники и брокеры оценивают #1 Hull Commercial Fishing от KEY WEST в первую очередь как рабочую и надёжную платформу: многие полу кастомные варианты приспособлены под лов каменного краба и лобстера, траление и лонглайн. В описаниях встречаются установки гидравлики с бортовым хаулером, barnacle blaster и мощные насосы для промысловых операций; на форумах владельцы рассказывают о подготовке подобных корпусов под офшорный спортивный маршрут на Багамы.

Судовой крейсерский режим по листингам составляет порядка 15–16 узлов при загрузке 75–80%, с расходом около 60–80 галлонов топлива в день на длительных переходах, а пиковые скорости достигают примерно 20–21 узла. Владельцы отмечают выраженный каролинский развал, который даёт сухой и относительно мягкий ход, но при этом судно склонно идти носом вверх и «стучать» на крутой короткой волне без использования трима или табов.

Планировка явно ориентирована на работу: одна каюта и рулевая рубка (в одном объявлении указана новая рубка, установленная в 2021 году) и большая открытая палуба для хранения снастей и манипуляций экипажа. Ширина корпуса — одно из ключевых достоинств: в листингах фигурируют балки 14'+, а один владелец описал свой полу кастом как «очень эффективную лодку с 16 футовой балкой», что добавляет устойчивости и удобства при работе на палубе, однако не предполагает роскошного интерьера. В целом для бренда характерна плотная, наполненная пеной конструкция корпуса и уверенный ход днём; эта платформа создавалась для функции, а не для премиального отдыха.

По части обслуживания судно рассчитано на тяжёлую работу в море. В нескольких листингах задокументированы серьёзные апгрейды: репауэр на Cat 3406B (600 л.с.) в 2020 году, ремонты редуктора Twin Disc в 2021 и 2023 годах, полная перекладка электропроводки в августе 2021 и обновление подводной арматуры (валы, подшипники дейдвуда и ахтерштевня, подшипник руля, винт). На специализированных форумах советуют проверять переподбор шага винта после репауэра, состояние подкачивающих топливных насосов, свечей и водяной помпы, а также измерять компрессию перед покупкой и внимательно следить за электрикой в солёной среде. Из частных случаев отмечен инцидент, когда у одного владельца отклеился ящик аккумуляторов и протёр перегородку — проблему устранили. Для дополнительной уверенности KEY WEST

предоставляет 10 летнюю структурную гарантию на корпус.

Плюсы и минусы

- Репутация сухого и мягкого хода за счёт каролинского развала; владельцы часто говорят, что «делают отличный корпус».
- Широкая балка и большая открытая рабочая палуба хорошо подходят для снастей под каменного краба/лобстера, тралов и лонглайна.
- По данным листингов, практичная динамика: примерно 15–16 узлов крейсером и около 20–21 узла в максимуме.
- Склонность идти носом вверх и «стучать» на крутой короткой волне при отсутствии трима или табов.
- На длинных переходах заметный расход топлива — порядка 60–80 галлонов в день в крейсерском режиме.
- Рабочая планировка с одной каютой и рулевой рубкой ориентирована на функциональность, а не на комфорт уровня «люкс».

Сравнение с другими моделями

Модель	Длина	Ширина	Осадка	Скорость (крейс./ макс.)	Валовая вместимость
#1 Hull Commercial Fishing	39' 0" (12.14 m)	14' 0" (4.32 m)			
239 DFS	24' 0" (7.32 m)	8' 0" (2.62 m)	4' 7" (1.40 m) – 7' 7" (2.30 m)	22 kn	3.5
239 FS	24' 0" (7.32 m)	8' 0" (2.59 m)			
189FS	18' 0" (5.66 m)	8' 0" (2.44 m)			
Center Console	24' 0" (7.32 m)	8' 0" (2.59 m)			
175DC	17' 0" (5.31 m)	7' 0" (2.31 m)			

203 DFS	22' 0" (6.71 m)	8' 0" (2.44 m)			
230 Bay Reef	23' 0" (7.01 m)	8' 0" (2.59 m)	3' 10" (1.17 m)	30 kn / 61 kn	
219 FS	21' 0" (6.63 m)	8' 0" (2.59 m)			
2300 Walkaround	23' 0" (7.01 m)	8' 0" (2.56 m)			

СПЕЦИФИКАЦИИ

Длина:

39' 0" (12.14 m)

Запас топлива:

600 Gallons

Спальных мест:

4

Материал корпуса:

Fiberglass and Plastic Yachts

Двигатели:

1

Тип двигателя:

Inboard

Ширина:

14' 0" (4.32 m)

Санузлы всего:

1

Материал палубы:

Fiberglass

Производитель:

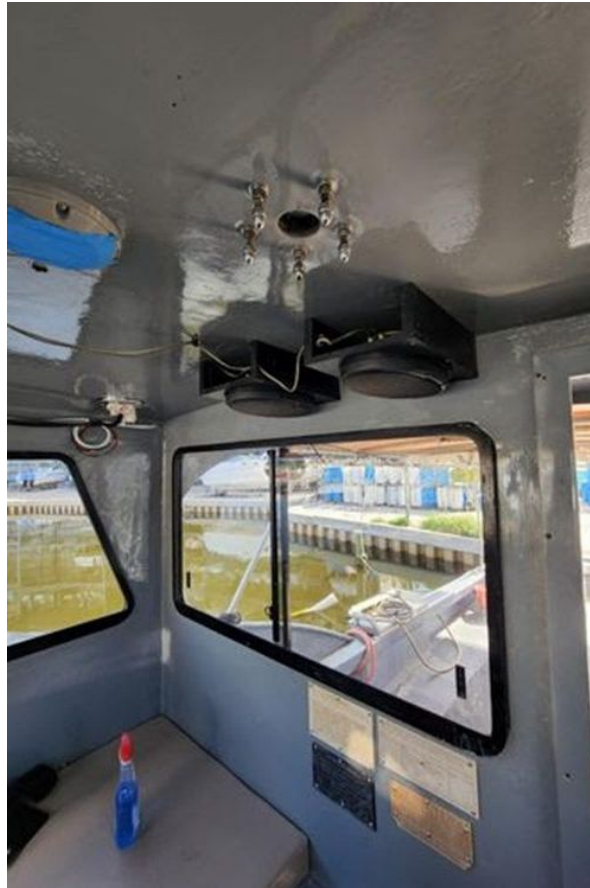
Caterpillar

Тип топлива:

Diesel

ГАЛЕРЕЯ











КОНТАКТЫ

Shestakov Yacht Sales — это брокерская компания, специализирующаяся на продаже и обслуживании яхт по всему миру. Компания предлагает услуги по покупке и продаже как новых, так и подержанных моторных яхт, парусных судов и роскошных супер и мега яхт. Они также предоставляют услуги по регистрации яхт, страхованию, техническому обслуживанию, подбору экипажа и организации чартеров в США, Канаде, Латинской Америке, Карибском бассейне, в Европе и на Багамах.

Основатель и ведущий брокер компании — Андрей Шестаков, лицензированный и сертифицированный специалист с обширным опытом в области морской инженерии и судостроения.

Компания имеет широкую сеть партнерств с крупными производителями яхт по всему миру и предоставляет услуги на нескольких языках, включая Русский, Украинский, Испанский и Английский. Офис компании расположен в Дания-Бич, штат Флорида, США.

Для получения дополнительной информации и просмотра доступных яхт вы можете посетить официальный сайт компании: <https://shestakovyachtsales.com/ru>

Контактная информация

Телефон: +1(954)274-4435 +7(918)465-66-44 **Email:** andrey@shestakovyachtsales.com

Адрес



1380 Weeping Willow Way, Hollywood,
Florida 33019