



SHESTAKOV

Yacht Sales

EAGLE 44 - LEONARDO YACHTS



Производитель:
LEONARDO YACHTS

Модель:
Eagle 44

Длина:
43' 0" (13.34 m)

Мин. осадка:
21' 7" (6.58 m)

Ширина:
9' 0" (2.77 m)

Макс. осадка:
21' 7" (6.58 m)

Крейсерская скорость:
7 kn / 8.06 mph

Запас воды:
17.7 Gallons

Запас топлива:
13.2 Gallons

Спальных мест:
2

Санузлы всего:
1

Материал корпуса:
Fiberglass and Plastic Yachts

Если вы хотите купить яхту **EAGLE 44 - LEONARDO YACHTS** или вам нужна помощь, позвоните +1(954)274-4435 или посетите shestakovyachtsales.com

ОГЛАВЛЕНИЕ

ОБЗОР	3
Выбор Eagle 44	3
Особенности модели	3
Технические характеристики	4
Цена и заказ	4
Вопросы и ответы	4
Мнение владельцев	5
Плюсы и минусы	6
Сравнение с другими моделями	6
СПЕЦИФИКАЦИИ	7
ГАЛЕРЕЯ	8
КОНТАКТЫ	13

ОБЗОР

Eagle 44 от LEONARDO YACHTS — изящная парусная яхта, спроектированная как утончённый дэйсейлер с монокорпусом из композитного корпуса из стеклопластика. Shestakov Yacht Sales и брокер Андрей Шестаков предлагают эту модель любителям чистого парусного опыта, простоты эксплуатации и уютных коротких выходов вдвоём.

Выбор Eagle 44

Если вы выбираете Eagle 44, вы ставите в приоритет простоту, изысканный силуэт и непревзойдённые ощущения от хождения под парусом. Как ориентированный на дневные походы дэйсейлер, он обеспечивает живую управляемость монокорпуса и неприхотливые системы, включая проверенный стационарный дизель. Для тех, кто ценит просторную открытую палубу, качество GRP корпуса и компактный, удобный интерьер для пары, эта яхта станет удачным выбором. Команда Shestakov Yacht Sales под руководством Андрея Шестакова готова помочь с подбором, осмотром и доставкой.

Особенности модели

- Концепция дэйсейлер для лёгких дневных выходов
- Монокорпус, обеспечивающий непосредственные парусные ощущения и точный контроль
- Корпус из композитного корпуса из стеклопластика с палубой из GRP
- Стационарный дизель Volvo Penta для уверенных манёвров
- Расположение для двоих и один санузел
- Крейсерская скорость 7 уз (8.06 миль/ч)

Технические характеристики

- Длина габаритная (LOA): 43 фт (13.34 м)
- Ширина: 9 фт (2.77 м)
- Осадка: 21.599 фт (6.5833 м)
- Конфигурация корпуса: монокорпус
- Материал корпуса: композитный стеклопластик
- Материал палубы: GRP
- Двигатель: 1 × Volvo Penta; стационарный; дизель
- Крейсерская скорость: 7 уз (8.06 миль/ч)
- Койко места: 2; Санузлы: 1
- Запас пресной воды: 17.7 гал
- Запас топлива: 13.2 гал
- Дизайн интерьера: LEONARDO YACHTS

Цена и заказ

По актуальной цене, наличию и условиям приобретения Eagle 44 обращайтесь к Андрею Шестакову в Shestakov Yacht Sales. Мы организуем просмотры, сюрвей, подготовку документов и логистику поставки в соответствии с вашими задачами.

Вопросы и ответы

В: Какого типа Eagle 44? О: Это **тип** парусная яхта, спроектированная как дэйсейлер с монокорпусом из композитного корпуса из стеклопластика.

В: Какая силовая установка установлена? О: **Двигатель** : 1 × Volvo Penta, **стационарный** , на **дизеле** — надёжный вариант для стоянок в маринах и переходов.

В: Сколько человек могут ночевать на борту? О: **Размещение** рассчитано на 2 спальных места; **санузел** : 1 — всё необходимое для дневных выходов и коротких ночёвок.

В: Каковы основные размеры и осадка? О: **LOA** — 43 фт (13.34 м), **ширина** — 9 фт (2.77 м), **осадка** — 21.599 фт (6.5833 м).

В: Как заказать или организовать осмотр через Shestakov Yacht Sales? О: По вопросам **заказа** и осмотров Eagle 44 от LEONARDO YACHTS свяжитесь с Андреем Шестаковым в Shestakov Yacht Sales; мы согласуем просмотры, условия сделки и доставку.

Мнение владельцев

Владельцы и обозреватели отзываются о Eagle 44 от LEONARDO YACHTS как о престижном дейсейлере для клубных выходов и неспешных прибрежных прогулок. Современная форма подводной части и разработка Dykstra дают живую управляемость и уверенность на курсе, а грамотное расположение лебедек и планировка кокпита делают одиночное управление и семейный парусный день особенно простыми и приятными. Модель задумывалась как быстрый и комфортный дейсейлер, а не как судно для океанских переходов, и это заметно при тестах на воде.

Жизненное пространство сосредоточено в глубоком и просторном тиковом кокпите: лакированный махагоновый стол, встроенная мойка и возможность установки холодильника создают удобный приём гостей на 6–8 человек. Под палубой всё компактно: носовая V образная двуспальная койка, минималистичный камбуз и электрический туалет обеспечивают комфорт для дневного отдыха и краткой ночёвки; высокая росту пассажиров пространство может показаться ограниченным, однако качество деревянной отделки традиционно получает высокие оценки. В обслуживании рекомендуется учитывать уход за лакированной мебелью

и тиком, регулярную проверку saildrive Volvo Penta D1-20 и, при наличии электролебёдок, контроль состояния аккумуляторов и приводных моторов; доступ к регламентным работам облегчается большим кормовым ларцом с люком, заподлицо закрывающимся на палубе.

Плюсы и минусы

- Отзывчивая и уверенная управляемость благодаря современной подводной части и проекту Dykstra.
- Удобна для дейсейлинга в одиночку за счёт продуманной планировки кокпита и расположения лебедок.
- Просторный тиковый кокпит со столом, мойкой и опциональным холодильником комфортно принимает 6–8 гостей.
- Интерьер компактный: только носовая двуспальная койка, минимальный камбуз/санузел и ограниченная высота для высоких людей.
- Лакированное махагоновое дерево и тик требуют регулярного косметического ухода.
- Внимания требуют силовая установка и «соло»-системы, включая saildrive Volvo Penta D1-20 и батареи/моторы электролебедок.

Сравнение с другими моделями

Модель	Длина	Ширина	Осадка	Скорость (крейс./ макс.)	Валовая вместимость
Eagle 44	43' 0" (13.34 м)	9' 0" (2.77 м)	21' 7" (6.58 м)	7 kn	
DaysailorWeekender	38' 0" (11.58 м)	8' 0" (2.54 м)	13' 1" (4 м)		

СПЕЦИФИКАЦИИ

Длина:

43' 0" (13.34 m)

Ширина:

9' 0" (2.77 m)

Крейсерская скорость:

7 kn / 8.06 mph

Запас топлива:

13.2 Gallons

Спальных мест:

2

Материал корпуса:

Fiberglass and Plastic Yachts

Конфигурация корпуса:

Monohull

Двигатели:

1

Тип двигателя:

Inboard

Мин. осадка:

21' 7" (6.58 m)

Макс. осадка:

21' 7" (6.58 m)

Запас воды:

17.7 Gallons

Санузлы всего:

1

Материал палубы:

GRP

Интерьер:

Leonardo Yachts

Производитель:

Volvo Penta

Тип топлива:

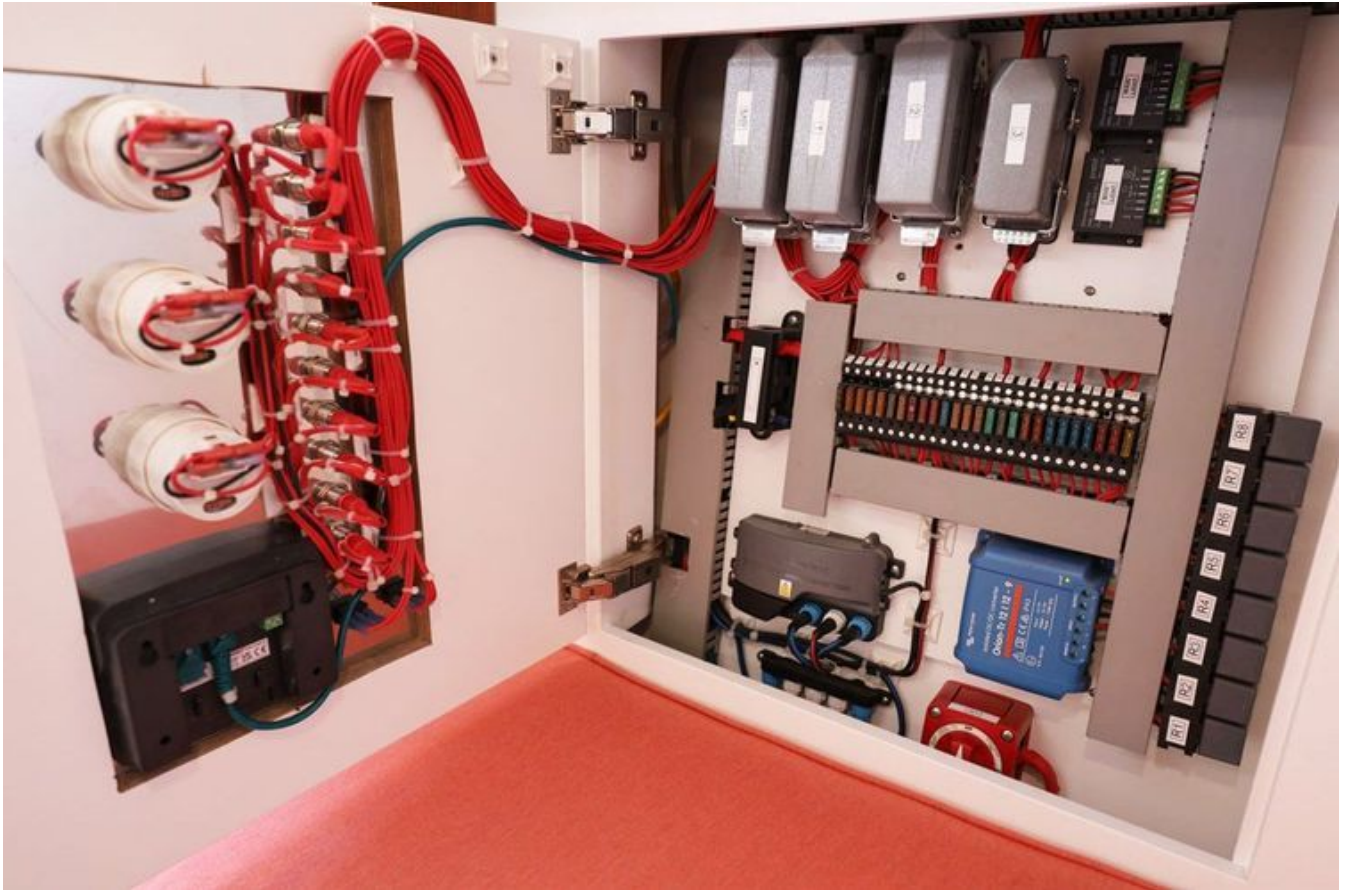
Diesel

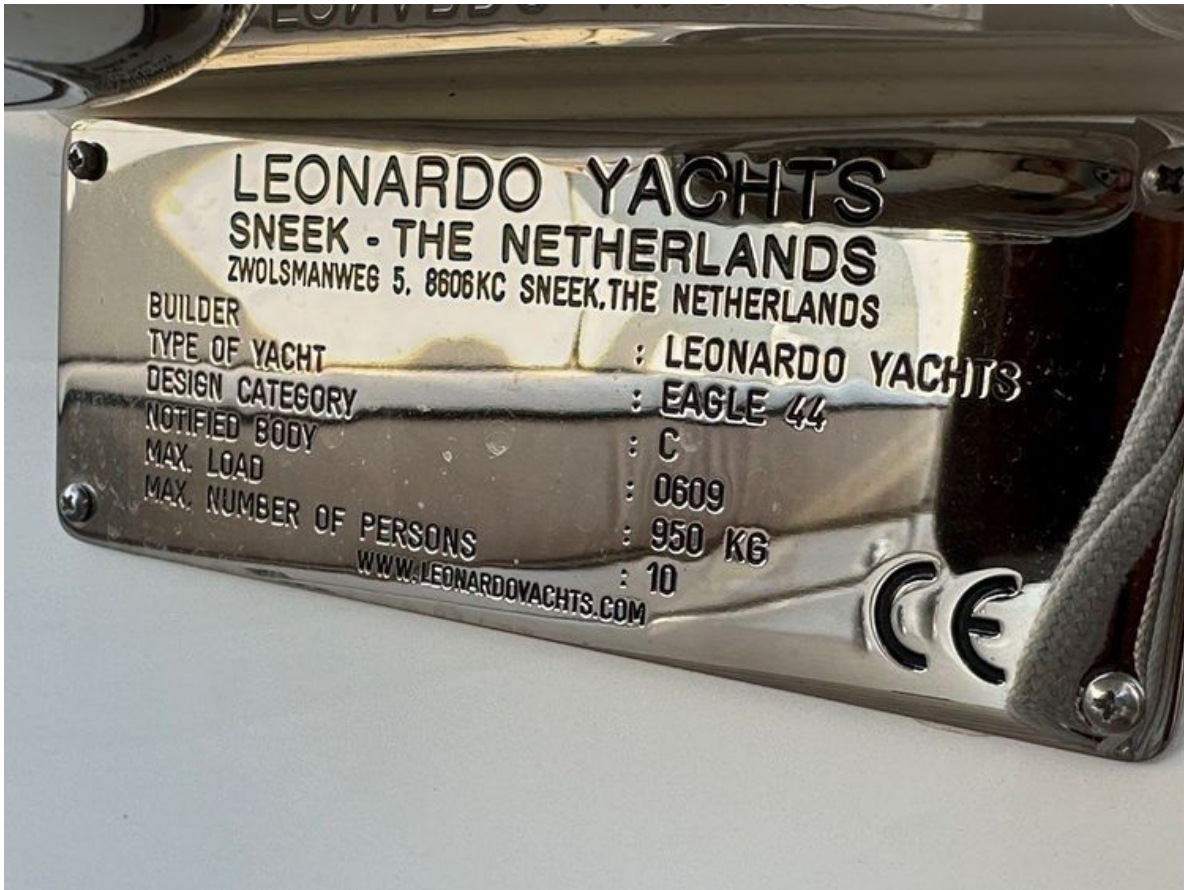
ГАЛЕРЕЯ











КОНТАКТЫ

Shestakov Yacht Sales — это брокерская компания, специализирующаяся на продаже и обслуживании яхт по всему миру. Компания предлагает услуги по покупке и продаже как новых, так и подержанных моторных яхт, парусных судов и роскошных супер и мега яхт. Они также предоставляют услуги по регистрации яхт, страхованию, техническому обслуживанию, подбору экипажа и организации чартеров в США, Канаде, Латинской Америке, Карибском бассейне, в Европе и на Багамах.

Основатель и ведущий брокер компании — Андрей Шестаков, лицензированный и сертифицированный специалист с обширным опытом в области морской инженерии и судостроения.

Компания имеет широкую сеть партнерств с крупными производителями яхт по всему миру и предоставляет услуги на нескольких языках, включая Русский, Украинский, Испанский и Английский. Офис компании расположен в Дания-Бич, штат Флорида, США.

Для получения дополнительной информации и просмотра доступных яхт вы можете посетить официальный сайт компании: <https://shestakovyachtsales.com/ru>

Контактная информация

Телефон: +1(954)274-4435 +7(918)465-66-44 **Email:** andrey@shestakovyachtsales.com

Адрес



1380 Weeping Willow Way, Hollywood,
Florida 33019