



SHESTAKOV

Yacht Sales

58 – LEOPARD CATAMARANS



Производитель:

Leopard Catamarans

Модель:

58

Длина:

58' 0" (17.68 m)

Ширина:

27' 0" (8.46 m)

Макс. осадка:

19' 11" (6.08 m)

Запас воды:

425 Gallons

Запас топлива:

238 Gallons

Санузлы всего:

4

Материал корпуса:

Fiberglass and Plastic Yachts

Материал палубы:

Fiberglass

Конфигурация корпуса:

Catamaran

Двигатели:

2

Если вы хотите купить яхту **58 – Leopard Catamarans** или вам нужна помощь, позвоните +1(954)274-4435 или посетите shestakovyachtsales.com

ОГЛАВЛЕНИЕ

ОБЗОР	3
Выбор 58	3
Особенности модели	3
Технические характеристики	4
Цена и заказ	4
Вопросы и ответы	4
Мнение владельцев	5
Плюсы и минусы	6
Сравнение с другими моделями	7
СПЕЦИФИКАЦИИ	8
ГАЛЕРЕЯ	9
КОНТАКТЫ	14

ОБЗОР

Leopard Catamarans 58 — это просторная парусная яхта в исполнении двухкорпусного катамарана с корпусом из композитного материала: корпус из стеклопластика. Судно имеет длину 58 футов (17.68 м), ширину 27 футов (8.46 м) и максимальную осадку 19.958 фута (6.0833 м). Модель представлена компанией Shestakov Yacht Sales; контактом по продаже и подбору является брокер Андрей Шестаков.

Выбор 58

Leopard Catamarans 58 предназначена для тех, кто рассчитывает на вместительную платформу для семейных переходов и приёма гостей. Широкая колода — 27 футов (8.46 м) — значительно увеличивает жилой и рабочий объём, а пара стационарных дизельных двигателей и четыре санузла делают жизнь на борту удобной и практичной. Для подбора наиболее подходящего судна и организации демонстраций обращайтесь к Андрею Шестакову в Shestakov Yacht Sales.

Особенности модели

- Два стационарных дизельных двигателя Yanmar (2 двигателя)
- Классификация: парусная яхта в формате двухкорпусного катамарана
- Корпус: корпус из стеклопластика; Палуба: стеклопластик
- Четыре санузла для гибкого размещения гостей и владельца
- Запасы для автономности: вода 425 гал, топливо 238 гал
- Габариты, ориентированные на объём и устойчивость: длина 58 футов (17.68 м), ширина 27 футов (8.46 м), осадка 19.958 фута (6.0833 м)

Технические характеристики

- Длина (LOA): 58 футов (17.68 м)
- Ширина: 27 футов (8.46 м)
- Макс. осадка: 19.958 фута (6.0833 м)
- Конфигурация корпуса: двухкорпусный катамаран
- Материал корпуса: корпус из стеклопластика
- Материал палубы: стеклопластик
- Двигатели: 2 x Yanmar; Тип: стационарные (Inboard); Топливо: дизель
- Санузлы: 4
- Запас воды: 425 гал
- Запас топлива: 238 гал

Цена и заказ

За информацией о текущих ценах, наличии и для организации осмотра, тестового выхода и инспекции Leopard Catamarans 58 обращайтесь к Андрею Шестакову в Shestakov Yacht Sales. Мы организуем показ, поможем с подбором вариантов и сопровождением сделки для покупки парусной яхты в формате двухкорпусного катамарана с корпусом из стеклопластика.

Вопросы и ответы

Q: Каковы основные габариты 58? A: **Длина** — 58 футов (17.68 м), **ширина** — 27 футов (8.46 м), **осадка** — 19.958 фута (6.0833 м).

Q: Какие установлены двигатели? A: Два **Yanmar**, **стационарные** (Inboard), на **дизельном** топливе.

Q: Сколько санузлов и каковы запасы воды и топлива? A: **Санузлы** — 4;

запас воды — 425 гал; **запас топлива** — 238 гал.

Q: Из чего выполнены корпус и палуба, и какая конфигурация корпуса? A: Корпус — корпус из стеклопластика, **палуба** — стеклопластик, **конфигурация** — двухкорпусный катамаран.

Q: Как организовать покупку или просмотр? A: Для **осмотра** и сопровождения сделки по парусной яхте Leopard Catamarans 58 свяжитесь с Андреем Шестаковым в Shestakov Yacht Sales; мы предложим персонализированные варианты и согласуем удобные сроки.

Мнение владельцев

58 от Leopard Catamarans владельцы охарактеризовали как катамаран, сконструированный вокруг объёма и общественных зон. На борту выделяются три независимые открытые площадки — кормовой кокпит, носовой кокпит и очень просторный флайбридж — при этом салон с камбузом ощущаются близкими по размерам к жилому дому: бытовая техника стандартных габаритов, множество вместительных рундуков и отличная естественная вентиляция благодаря большим окнам.

На уровне мостика часто устанавливаются двухместные каюты с индивидуальными санузлами; в вариантах «owner» доступна полноширинная мастер-каюта на мостике. Судно также выпускалось под чартерные программы как Moorings 5800 (3–6 кают), но при этом активно используется для длительной жизни на борту и дальних семейных переходов.

Под парусом отзывы отмечают, что на флайбридже почти не ощущается скорость, что снижает тактильную обратную связь руля относительно корпусов. Оптимальные показали себя галфвиндовые курсы; катамаран держит направление уверенно, однако маневренность и работа при

близкой к ветру направленности — не его сильная сторона. Высокая надводная часть и крупный флайбридж увеличивают парусность и чувствительность к ветру.

Под мотором владельцы фиксируют ориентиры: примерно 8.9 уз на 2 800 об/мин и около 7 уз на 2 000 об/мин; наиболее экономичным режимом считают движение на одном двигателе на низких оборотах (~5.7 уз).

Отмечаются эпизодические шлепки при встречной короткой крутой ряби.

По части обслуживания судно требует более внимательного подхода, чем средний небольшой крейсер: несколько кондиционеров, опреснитель, генератор и мощный бортовой аккумуляторный парк увеличивают объём сервисных работ — важно детально проверять историю обслуживания батарей и генератора, а также соблюдать регламенты. Форумы и отчёты владельцев указывают на проблемы с доступом к двигателям и винтам, и что при осмотрах подержанных экземпляров некоторые моменты могут быть упущены; при стандартных силовых вариантах (Yanmar 75–110 л.с.) и использовании saildrive/V drive доля профессиональных работ по двигателям и винтам иногда велика. В качестве примера реального расхода на сервис водолаз запросил \$1600 за демонтаж и монтаж двух винтов.

Плюсы и минусы

- Три отдельные уличные зоны и поистине большой салон с камбузом, обеспечивающие отличную естественную вентиляцию.
- Гибкие варианты планировок, подходящие и для чартерного бизнеса, и для личного пользования; наличие кают на уровне мостика с санузлами и возможность полноширинного мастера.
- Предсказуемое поведение на полном курсе и практичные моторные режимы: порядка 7–9 уз при 2000–2800 об/мин и экономичный ход на

одном двигателе ~5.7 уз.

- Повышенные эксплуатационные требования и объём сервисных работ в связи с обилием систем; критично проверять историю батарей, генератора и обслуживания.
- На флайбридже почти не ощущается скорость, что уменьшает «чувство корпусов» у рулевого.
- Не лучшая работа при курсе против ветра и заметная парусность из-за высокой надводной части и большого флайбриджа.

Сравнение с другими моделями

Модель	Длина	Ширина	Осадка	Скорость (крейс./...	Валовая...
58	58' 0" (17.68 m)	27' 0" (8.46 m)	19' 11" (6.08 m)		
27	88' 0" (27 m)	19' 0" (6.05 m)	3' 4" (1.02 m)	26 kn / 33 kn	90
53 POWERCAT	53' 0" (16.18 m)	25' 0" (7.67 m)	10' 5" (3.17 m)	17 kn / 24 kn	
51 POWERCAT	51' 0" (15.54 m)	25' 0" (7.64 m)	10' 8" (3.25 m)	20 kn / 25 kn	
34	111' 0" (34.11 m)	24' 0" (7.35 m)	3' 11" (1.20 m)	36 kn / 40 kn	224
38	40' 0" (12.19 m)	21' 0" (6.40 m)	9' 10" (3 m)		
50	50' 0" (15.39 m)	26' 0" (7.92 m)	16' 5" (5 m)		
48	48' 0" (14.76 m)	25' 0" (7.64 m)	15' 10" (4.83 m)		
43 Powercat	42' 0" (13 m)	22' 0" (6.73 m)	10' 8" (3.25 m)	15.64 kn / 20.86 kn	
45	45' 0" (13.72 m)	24' 0" (7.37 m)	16' 2" (4.92 m)		

СПЕЦИФИКАЦИИ

Длина:

58' 0" (17.68 m)

Макс. осадка:

19' 11" (6.08 m)

Запас воды:

425 Gallons

Санузлы всего:

4

Материал корпуса:

Fiberglass and Plastic Yachts

Конфигурация корпуса:

Catamaran

Двигатели:

2

Тип двигателя:

Inboard

Ширина:

27' 0" (8.46 m)

Запас топлива:

238 Gallons

Материал палубы:

Fiberglass

Производитель:

Yanmar

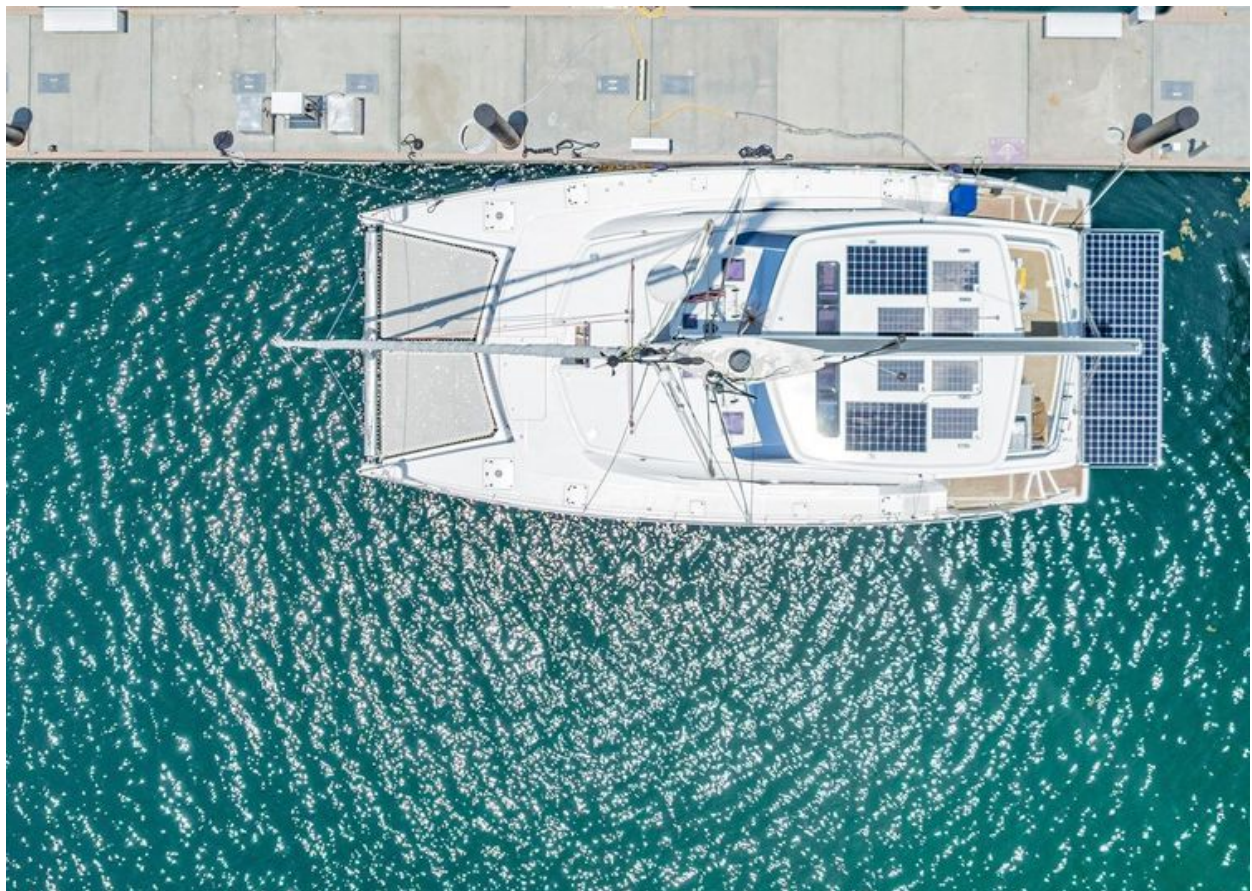
Тип топлива:

Diesel

ГАЛЕРЕЯ











КОНТАКТЫ

Shestakov Yacht Sales — это брокерская компания, специализирующаяся на продаже и обслуживании яхт по всему миру. Компания предлагает услуги по покупке и продаже как новых, так и подержанных моторных яхт, парусных судов и роскошных супер и мега яхт. Они также предоставляют услуги по регистрации яхт, страхованию, техническому обслуживанию, подбору экипажа и организации чартеров в США, Канаде, Латинской Америке, Карибском бассейне, в Европе и на Багамах.

Основатель и ведущий брокер компании — Андрей Шестаков, лицензированный и сертифицированный специалист с обширным опытом в области морской инженерии и судостроения.

Компания имеет широкую сеть партнерств с крупными производителями яхт по всему миру и предоставляет услуги на нескольких языках, включая Русский, Украинский, Испанский и Английский. Офис компании расположен в Дания-Бич, штат Флорида, США.

Для получения дополнительной информации и просмотра доступных яхт вы можете посетить официальный сайт компании: <https://shestakovyachtsales.com/ru>

Контактная информация

Телефон: +1(954)274-4435 +7(918)465-66-44 **Email:** andrey@shestakovyachtsales.com

Адрес



1380 Weeping Willow Way, Hollywood,
Florida 33019