



SHESTAKOV

Yacht Sales

30 WALKAROUND – MAIORA



Производитель:

Maiora

Модель:

30 Walkaround

Длина:

100' 0" (30.50 m)

Ширина:

24' 0" (7.50 m)

Макс. осадка:

6' 11" (2.10 m)

Крейсерская скорость:

20 kn / 23.02 mph

Макс. скорость:

25 kn / 28.77 mph

Водоизмещение:

190 Pounds

Запас воды:

554.76 Gallons

Запас топлива:

3698.41 Gallons

Материал корпуса:

Fiberglass and Plastic Yachts

Материал палубы:

GRP

ОГЛАВЛЕНИЕ

| | |
|---|-----------|
| ОБЗОР | 3 |
| Выбор 30 Walkaround | 3 |
| Особенности модели | 3 |
| Технические характеристики | 4 |
| Цена и заказ | 4 |
| Вопросы и ответы | 4 |
| Мнение владельцев | 5 |
| Плюсы и минусы | 6 |
| Сравнение с другими моделями | 7 |
| СПЕЦИФИКАЦИИ | 8 |
| ГАЛЕРЕЯ | 9 |
| КОНТАКТЫ | 14 |

ОБЗОР

30 Walkaround от Maiora — это глиссирующая яхта длиной 100 футов (30,5 м), относящаяся к категории моторных яхт и подпадающая под тип моторная яхта. Корпус выполнен из стеклопластика, палубы — GRP; сочетание крейсерской скорости 20–25 узлов и объёма в 190 GT делает её привлекательной для тех, кто ценит и динамику, и комфорт на борту. Для подбора конкретной комплектации и сопровождения покупки обратитесь к брокеру Shestakov Yacht Sales — Andrey Shestakov.

Выбор 30 Walkaround

При выборе 30 Walkaround вы получаете продуманную моторную яхту от Maiora с хорошим соотношением габаритов и мореходных качеств. Ключевые параметры — длина 100 футов (30,5 м) и ширина 24 фута (7,5 м), обеспечивающие стабильность хода, глиссирующий корпус для живого управления и надёжная силовая установка на базе двух двигателей Caterpillar. Большие запасы топлива (3 698,41 гал) и пресной воды (554,76 гал) позволяют планировать продолжительные переходы, а интерьеры от Owner Centro Stile Maiora подчёркивают широкие возможности персонализации.

Особенности модели

- Классификация: моторная яхта в семействе моторных яхт
- Конструкция: корпус из стеклопластика, палубы GRP
- Тип корпуса: глиссирующий (Planing)
- Двигатели: 2 двигателя Caterpillar; крейсерская скорость 20 уз (23,02 mph), максимум 25 уз (28,77 mph)
- Габариты и объём: 100 футов (30,5 м) LOA, 24 фута (7,5 м) ширина, 6,89

фута (2,1 м) осадка, 190 GT

- Интерьеры: Owner Centro Stile Maiora

Технические характеристики

- Длина общая (LOA): 100 футов (30,5 м)
- Ширина: 24 фута (7,5 м)
- Макс. осадка: 6,89 фута (2,1 м)
- Валовое водоизмещение: 190 GT
- Крейсерская скорость: 20 уз (23,02 mph)
- Максимальная скорость: 25 уз (28,77 mph)
- Двигатели: 2 × Caterpillar
- Тип корпуса: глиссирующий (Planing)
- Материал корпуса: стеклопластик
- Материал палуб: GRP
- Запас топлива: 3 698,41 гал
- Запас пресной воды: 554,76 гал
- Категория: моторные яхты; Подкатегория: моторная яхта

Цена и заказ

По вопросам актуальной цены, наличия и доступных вариантов комплектации на 30 Walkaround от Maiora обращайтесь в Shestakov Yacht Sales. Брокер Andrey Shestakov подготовит персонализированное коммерческое предложение, согласует сроки поставки и проведёт покупателя через все стадии оформления сделки.

Вопросы и ответы

В: К какому типу относится 30 Walkaround? О: Это моторная яхта из

семейства моторных яхт производителя Maiora с корпусом из стеклопластика.

В: Каковы ходовые показатели? О: **Крейсерская скорость** составляет около 20 уз (23,02 mph), **максимальная скорость** — до 25 уз (28,77 mph); этого достигают благодаря глиссирующему типу корпуса.

В: Каковы основные размеры и объём? О: **Длина LOA** — 100 футов (30,5 м), **ширина** — 24 фута (7,5 м), **максимальная осадка** — 6,89 фута (2,1 м), **валовое водоизмещение** — 190 GT.

В: Какая силовая установка и запасы на борту? О: На судне установлены **2 двигателя Caterpillar** ; **запас топлива** — 3 698,41 гал, **запас воды** — 554,76 гал. Конкретная автономность зависит от условий эксплуатации и режимов хода.

В: Кто поможет оформить покупку? О: По всем вопросам оформления и сопровождения сделки обращайтесь в Shestakov Yacht Sales — брокер **Andrey Shestakov** даст консультацию по **цене , комплектации** и организует полный цикл покупки 30 Walkaround от Maiora.

Мнение владельцев

30 Walkaround от Maiora ценят за большую жилую площадь и универсальность использования. Судно разработано с прицелом на дальние частные переходы по Средиземному морю: расчётная автономность на экономичном ходу — порядка 1 150–1 500 морских миль при скорости примерно 10 узлов. Модель также позиционируют для чартерных программ и работы с постоянным экипажем; планировка подходит для семейного отдыха и приёма гостей: впечатляющий флайбридж площадью около 120 м², проходные бортовые коридоры и плавные связи между закрытыми и открытыми зонами.

На воде [30 Walkaround] проявляет типичные для планирующих яхт характеристики — быстрый крейсер чуть выше 20 узлов и пик около 23–25 узлов при установке двух Caterpillar C32. При скорости 10 узлов судно демонстрирует экономичную дальность для продолжительных переходов. Подробных публичных отзывов владельцев о мореходности немного, поэтому ожидания часто строятся на технических характеристиках и материалах брокеров или прессы, а не на большом числе личных отчётов о походах.

Эксплуатация соответствует уровню полукастомной суперяхты: распространены конфигурации на базе CAT или MTU, что предполагает соблюдение заводских регламентов и значительные расходы на обслуживание. Поскольку комплектация может существенно отличаться между отдельными корпусами, важно детально проверять каждую яхту перед покупкой. Опции вроде кормового beach club и поперечного гаража для тендера доступны не на всех экземплярах и требуют подтверждения при осмотре.

Плюсы и минусы

- Дальность хода порядка 1 150–1 500 миль на ~10 узлах делает яхту пригодной для продолжительных переходов.
- Планирующий корпус обеспечивает быстрый крейсер чуть выше 20 узлов и заявленный максимум около 23–25 узлов.
- Доступны планировки с пятью каютами, включая мастер-каюту на главной палубе и полноширинный VIP, а также очень просторный флайбридж и проходные палубы.
- Эксплуатация и сервис силовых установок CAT/MTU связаны с расходами, характерными для сегмента суперяхт.
- Полукастомный характер судна влечёт за собой вариативность компоновки и доступа к системам, что требует тщательной проверки

конкретного корпуса.

- Небольшое количество публичных отзывов владельцев о мореходности означает, что ожидания чаще формируются на основе спецификаций и материалов брокеров или прессы.

Сравнение с другими моделями

| Модель | Длина | Ширина | Осадка | Скорость (крейс./ макс.) | Валовая вместимость |
|--------------------|-------------------|-----------------|---------------------------------|--------------------------|---------------------|
| Maiora 31dp | 107' 0" (32.60 m) | 22' 0" (6.85 m) | 7' 3" (2.20 m) | 23 kn / 26 kn | |
| 30 Walkaround | 100' 0" (30.50 m) | 24' 0" (7.50 m) | 6' 11" (2.10 m) | 20 kn / 25 kn | 190 |
| 84 ' Fly | 78' 0" (24 m) | 19' 0" (5.90 m) | 5' 7" (1.70 m) – 8' 0" (2.45 m) | | 56.7 |
| 30 Convertible | 100' 0" (30.61 m) | 24' 0" (7.49 m) | 6' 11" (2.11 m) | 22 kn / 26 kn | 205 |
| 23 | 76' 0" (23.30 m) | 18' 0" (5.75 m) | 5' 3" (1.60 m) | 23 kn / 28 kn | 80 |
| FIPA 70' Flybridge | 70' 0" (21.36 m) | 18' 0" (5.56 m) | 18' 10" (5.75 m) | 22 kn / 27 kn | |
| Planing | 97' 0" (29.57 m) | 20' 0" (6.38 m) | 14' 9" (4.50 m) | 16 kn / 22 kn | 118 |
| Maiora 26.5 | 86' 0" (26.30 m) | 18' 0" (5.58 m) | 5' 11" (1.80 m) | 23 kn / 26 kn | 69 |
| N/A | 102' 0" (31.09 m) | 22' 0" (6.78 m) | | 20 kn / 24 kn | |

СПЕЦИФИКАЦИИ

Длина:

100' 0" (30.50 m)

Макс. осадка:

6' 11" (2.10 m)

Крейсерская скорость:

20 kn / 23.02 mph

Водоизмещение:

190 Pounds

Запас топлива:

3698.41 Gallons

Материал корпуса:

Fiberglass and Plastic Yachts

Конфигурация корпуса:

Planing

Двигатели:

2

Ширина:

24' 0" (7.50 m)

Макс. скорость:

25 kn / 28.77 mph

Запас воды:

554.76 Gallons

Материал палубы:

GRP

Интерьер:

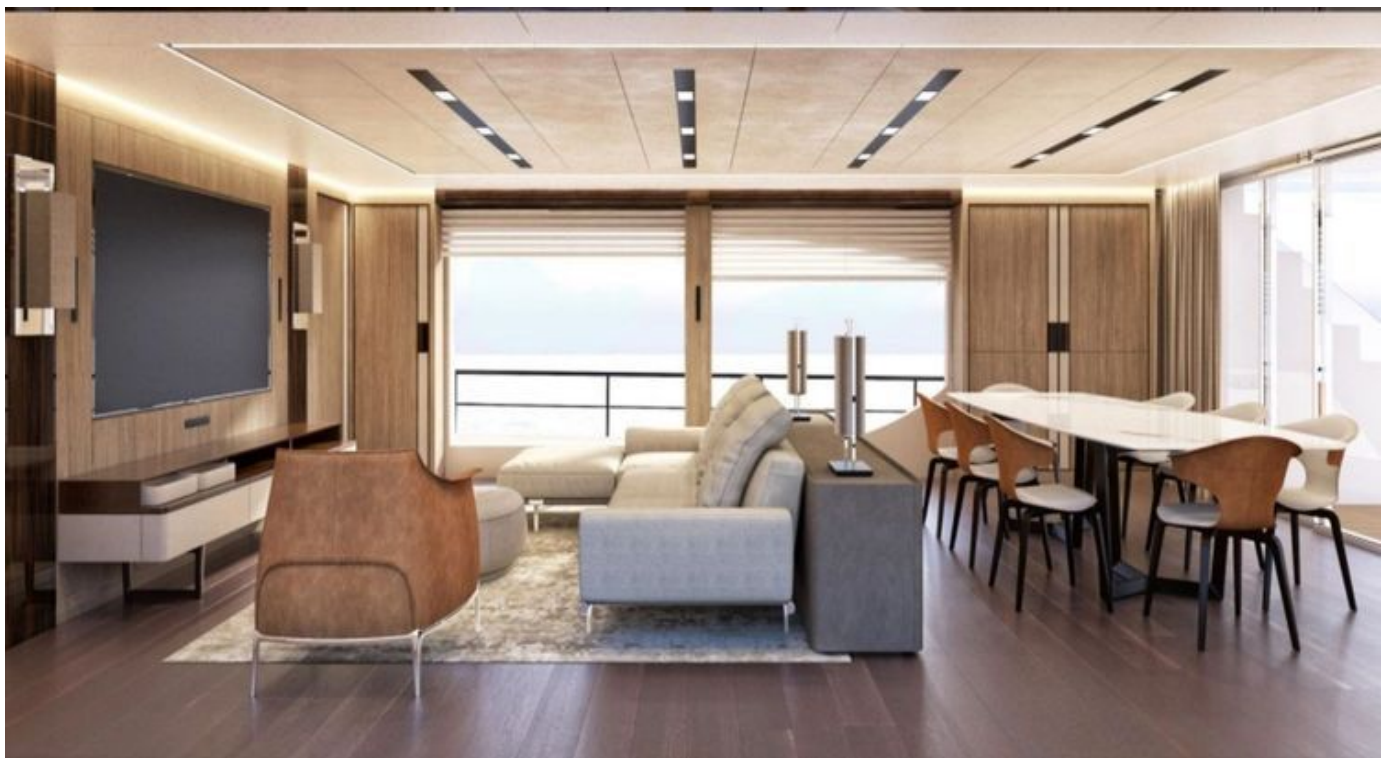
Owner Centro Stile Maiora

Производитель:

Caterpillar

ГАЛЕРЕЯ











КОНТАКТЫ

Shestakov Yacht Sales — это брокерская компания, специализирующаяся на продаже и обслуживании яхт по всему миру. Компания предлагает услуги по покупке и продаже как новых, так и подержанных моторных яхт, парусных судов и роскошных супер и мега яхт. Они также предоставляют услуги по регистрации яхт, страхованию, техническому обслуживанию, подбору экипажа и организации чартеров в США, Канаде, Латинской Америке, Карибском бассейне, в Европе и на Багамах.

Основатель и ведущий брокер компании — Андрей Шестаков, лицензированный и сертифицированный специалист с обширным опытом в области морской инженерии и судостроения.

Компания имеет широкую сеть партнерств с крупными производителями яхт по всему миру и предоставляет услуги на нескольких языках, включая Русский, Украинский, Испанский и Английский. Офис компании расположен в Дания-Бич, штат Флорида, США.

Для получения дополнительной информации и просмотра доступных яхт вы можете посетить официальный сайт компании: <https://shestakovyachtsales.com/ru>

Контактная информация

Телефон: +1(954)274-4435 +7(918)465-66-44 **Email:** andrey@shestakovyachtsales.com

Адрес



1380 Weeping Willow Way, Hollywood,
Florida 33019