



SHESTAKOV

Yacht Sales

105 SPORT – MANGUSTA



Производитель:

Mangusta

Модель:

105 Sport

Длина:

105' 0" (32 m)

Мин. осадка:

13' 11" (4.25 m)

Ширина:

23' 0" (7.01 m)

Макс. осадка:

18' 10" (5.75 m)

Запас топлива:

3698 Gallons

Материал корпуса:

Fiberglass and Plastic Yachts

Материал палубы:

Fiberglass

Двигатели:

2

Производитель:

MTU

Тип двигателя:

Inboard

Если вы хотите купить яхту **105 SPORT – Mangusta** или вам нужна помощь, позвоните +1(954)274-4435 или посетите shestakovyachtsales.com

ОГЛАВЛЕНИЕ

ОБЗОР	3
Выбор 105 Sport	3
Особенности модели	3
Технические характеристики	4
Цена и заказ	4
Вопросы и ответы	4
Мнение владельцев	5
Плюсы и минусы	6
Сравнение с другими моделями	7
СПЕЦИФИКАЦИИ	8
ГАЛЕРЕЯ	9
КОНТАКТЫ	14

ОБЗОР

Откройте для себя 105 Sport от Mangusta — стремительную и элегантную моторную яхту, построенную с использованием корпуса из стеклопластика. Эта модель представляет собой спортивный профиль и высокую производительность на ходу при продуманной планировке для владельца и экипажа. Судно доступно через Shestakov Yacht Sales; с ним работает брокер Андрей Шестаков.

Выбор 105 Sport

Если вы подыскиваете быструю яхту с двумя мощными силовыми установками, 105 Sport предлагает конфигурацию из **2** дизельных двигателей MTU на приводе **inboard** и палубу шириной 23 фута, обеспечивая уверенное поведение в море. Ёмкость топливных баков в 3 698 галлонов делает возможными длинные переходы без частых заправок, а конструкция с стеклопластиковым корпусом и палубой гарантирует прочную и неприхотливую базу. По всем вопросам выбора, проверок и наличия судна обращайтесь к Андрею Шестакову в Shestakov Yacht Sales.

Особенности модели

- Классификация: моторная яхта в составе категории моторных яхт
- Конструкция: корпус из стеклопластика со стеклопластиковой палубой
- Двигатели: 2 MTU, схема привода inboard, топливо — дизель
- Габариты: длина 105 ft (32 m) и ширина 23 ft (7.01 m)
- Осадка: минимум 13.944 ft (4.25 m), максимум 18.865 ft (5.75 m)
- Топливо: емкость 3 698 галлонов

Технические характеристики

- Длина (LOA): 105 ft (32 m)
- Ширина: 23 ft (7.01 m)
- Осадка (мин): 13.944 ft (4.25 m)
- Осадка (макс): 18.865 ft (5.75 m)
- Двигатели: 2 x MTU
- Тип привода: Inboard
- Топливо: Diesel
- Корпус: стеклопластик и пластик
- Палуба: Fiberglass
- Запас топлива: 3 698 галлонов

Цена и заказ

Для получения актуальной стоимости, подтверждения наличия и организации просмотра свяжитесь с Андреем Шестаковым в Shestakov Yacht Sales. Наша команда сопровождает процесс покупки: оценка судна, переговоры, подготовка документов, организация survey и логистика поставки вашей 105 Sport от Mangusta.

Вопросы и ответы

В: Что такое 105 Sport и кто ее строит? О: **Модель** 105 Sport производится верфью **Mangusta** . Это моторная яхта в рамках категории моторных яхт с конструкцией на основе корпуса из стеклопластика.

В: Какие двигатели установлены? О: На 105 Sport применена пара **MTU** (2 двигателя) с приводом **inboard** , использующая дизельное топливо.

В: Каковы основные размеры? О: **Длина (LOA)** составляет 105 ft (32 m), а

ширина — 23 ft (7.01 m), что обеспечивает значительную площадь палуб и внутреннего пространства.

В: Какова осадка и запас топлива? О: **Осадка** варьируется от 13.944 ft (4.25 m) до 18.865 ft (5.75 m). **Запас топлива** у судна — 3 698 галлонов.

В: Как узнать цену и оформить покупку? О: Для уточнения **цены**, **наличия** и следующих шагов обратитесь к **Андрею Шестакову** в **Shestakov Yacht Sales**. Мы организуем просмотры, технические осмотры (survey) и поможем с юридическим оформлением для вашей 105 Sport.

Мнение владельцев

Владельцы и интересующиеся 105 Sport от Mangusta чаще всего ценят её за формат, подходящий для частных и семейных выходов, где преобладает уикендовый стиль владения с капитаном и командой.

Планировка на 4 каюты плюс отдельные помещения для экипажа делает её удобной для владельца с экипажем. На вторичном рынке встречаются преимущественно корпуса начала—середины 2000-х, и модель легче найти в брокерских листингах, чем в больших чартерных флотах.

Отделочные решения и планировки сильно варьируются между отдельными судами; многие экземпляры подвергались ремонту или рефитам и имеют обновлённые интерьеры.

На ходу эта яхта — классический глиссер, ориентированный на производительность: типичный крейсер составляет высокие 20 узлов (примерно 25–30 узлов), а максимальная скорость достигает низких 30 узлов в зависимости от силовых установок и типа привода. Управление обычно описывают как отзывчивое и спортивное; однако при использовании водомётов или поверхностных приводов на малых скоростях поведение может быть резче, поэтому манёвры у причала требуют опытного шкипера и слаженной команды. Отзывы по

мореходности смешанные: при высокой скорости судно показывает хорошие качества, но в целом оно менее «прощающее», чем тяжёлые водоизмещающие яхты, поэтому для дальних переходов рекомендуется профессиональный экипаж.

Комфорт отмечается за счёт просторного кокпита и открытых зон для общения, включая популярные места под скай руфом/бригом. Каюта владельца чаще всего размещается в миделе, что многие ценят за удобство. Минусы включают более компактные служебные зоны и ограниченный доступ к машинному отсеку по сравнению с блоком для гостей. В эксплуатационной части владельцы указывают на то, что многие суда оснащены двигателями MTU 12V 396, требующими специализированного сервиса, а водомёты и поверхностные приводы нуждаются в обслуживании специалистами; машинные отделения часто тесные, что повышает расходы на содержание и усложняет поиск квалифицированных инженеров. Конкретные характеристики и эксплуатационные нюансы зависят от выполненных рефитов и типа привода, но перечисленные темы регулярно встречаются в отзывах владельцев и брокеров.

Плюсы и минусы

- Быстрый глиссирующий характер: типичный крейсер в высоких 20 уз и максимальная скорость в низких 30 уз.
- Социальные открытые зоны и щедрый кокпит при планировке 4 каюты + экипаж подходят для семейного использования и формата «владелец с экипажем».
- Модель встречается на вторичном рынке, нередко с обновлёнными интерьерами и разнообразной кастомной отделкой.
- На малых ходах с водомётами/поверхностными приводами поведение может быть «нервным», поэтому швартовка требует опытной команды.

- Мореходность менее снисходительна, чем у тяжёлых водоизмещающих яхт, для переходов желателен профессиональный экипаж.
- Эксплуатация и сервис затратны из-за за MTU и специализированного обслуживания водомётов/поверхностных приводов, при тесном доступе в машинное отделение.

Сравнение с другими моделями

Модель	Длина	Ширина	Осадка	Скорость (крейс./ макс.)	Валовая вместимость
105 Sport	105' 0" (32 m)	23' 0" (7.01 m)	13' 11" (4.25 m) – 18' 10" (5.75 m)		
92	92' 0" (28.30 m)	21' 0" (6.60 m)	5' 3" (1.60 m)	24 kn / 30 kn	
Gransport 33m	109' 0" (33.30 m)	24' 0" (7.39 m)	19' 8" (6 m) – 20' 6" (6.25 m)	21 kn / 25 kn	247
MANGUSTA 130	130' 0" (39.62 m)	25' 0" (7.76 m)	4' 5" (1.35 m)	28 kn / 40 kn	291
MANGUSTA 108	109' 0" (33.48 m)	23' 0" (7.12 m)	4' 3" (1.30 m) – 6' 11" (2.10 m)	25 kn / 33 kn	181
Mangusta 165	163' 0" (49.90 m)	30' 0" (9.20 m)	6' 3" (1.90 m)	25 kn / 38.5 kn	488
105	105' 0" (32 m)	22' 0" (6.91 m)	16' 5" (5 m)	24 kn / 32 kn	
72 Open	72' 0" (21.95 m)	18' 0" (5.64 m)	10' 5" (3.17 m) – 11' 6" (3.50 m)	30 kn / 36 kn	30
72	75' 0" (22.90 m)	18' 0" (5.55 m)	4' 11" (1.50 m)	25 kn / 35 kn	
33 GranSport	109' 0" (33.22 m)	24' 0" (7.39 m)	20' 3" (6.17 m)	21 kn / 26 kn	228

СПЕЦИФИКАЦИИ

Длина:

105' 0" (32 m)

Ширина:

23' 0" (7.01 m)

Запас топлива:

3698 Gallons

Материал корпуса:

Fiberglass and Plastic Yachts

Двигатели:

2

Тип двигателя:

Inboard

Мин. осадка:

13' 11" (4.25 m)

Макс. осадка:

18' 10" (5.75 m)

Материал палубы:

Fiberglass

Производитель:

MTU

Тип топлива:

Diesel

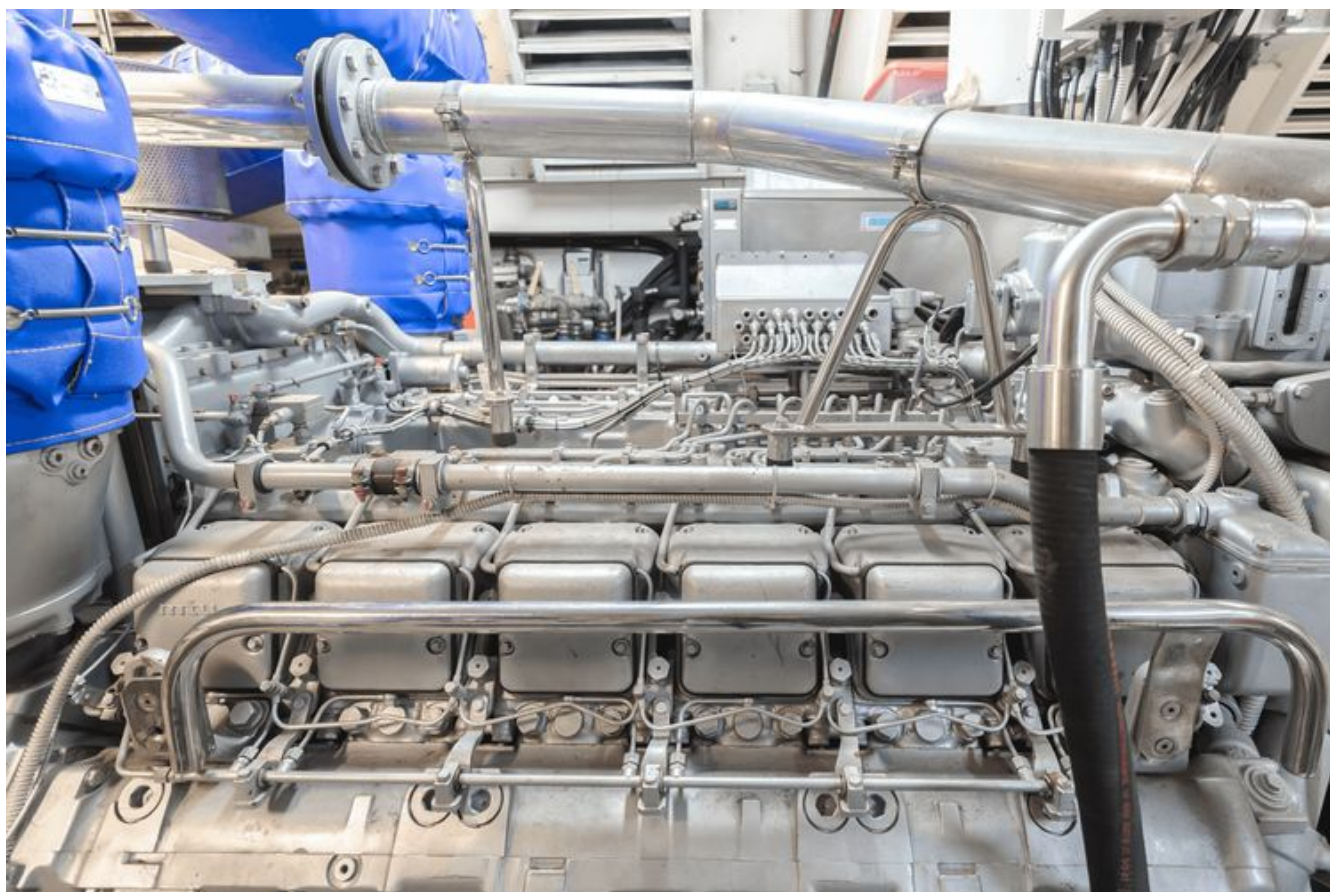
ГАЛЕРЕЯ











КОНТАКТЫ

Shestakov Yacht Sales — это брокерская компания, специализирующаяся на продаже и обслуживании яхт по всему миру. Компания предлагает услуги по покупке и продаже как новых, так и подержанных моторных яхт, парусных судов и роскошных супер и мега яхт. Они также предоставляют услуги по регистрации яхт, страхованию, техническому обслуживанию, подбору экипажа и организации чартеров в США, Канаде, Латинской Америке, Карибском бассейне, в Европе и на Багамах.

Основатель и ведущий брокер компании — Андрей Шестаков, лицензированный и сертифицированный специалист с обширным опытом в области морской инженерии и судостроения.

Компания имеет широкую сеть партнерств с крупными производителями яхт по всему миру и предоставляет услуги на нескольких языках, включая Русский, Украинский, Испанский и Английский. Офис компании расположен в Дания-Бич, штат Флорида, США.

Для получения дополнительной информации и просмотра доступных яхт вы можете посетить официальный сайт компании: <https://shestakovyachtsales.com/ru>

Контактная информация

Телефон: +1(954)274-4435 +7(918)465-66-44 **Email:** andrey@shestakovyachtsales.com

Адрес



1380 Weeping Willow Way, Hollywood,
Florida 33019