



SHESTAKOV

Yacht Sales

630 SPORT YACHT - MARQUIS



Производитель:

Marquis

Модель:

630 Sport Yacht

Длина:

63' 0" (19.23 m)

Ширина:

17' 0" (5.23 m)

Макс. осадка:

14' 6" (4.42 m)

Крейсерская скорость:

21 kn / 24.17 mph

Макс. скорость:

30 kn / 34.52 mph

Запас воды:

255 Gallons

Запас топлива:

1030 Gallons

Санузлы всего:

3

Койки экипажа:

1

Материал корпуса:

Fiberglass and Plastic Yachts

Если вы хотите купить яхту **630 SPORT YACHT - Marquis** или вам нужна помощь, позвоните +1(954)274-4435 или посетите shestakovyachtsales.com

ОГЛАВЛЕНИЕ

ОБЗОР	3
Выбор 630 Sport Yacht	3
Особенности модели	3
Технические характеристики	4
Цена и заказ	4
Вопросы и ответы	4
Мнение владельцев	5
Плюсы и минусы	6
Сравнение с другими моделями	7
СПЕЦИФИКАЦИИ	8
ГАЛЕРЕЯ	9
КОНТАКТЫ	14

ОБЗОР

Построенная Marquis, модель 630 Sport Yacht — это представитель линейки моторных яхт с корпусом из стеклопластика и пластика. Экземпляр предлагается через Shestakov Yacht Sales; контакты и сопровождение сделки обеспечивает брокер Андрей Шестаков.

Выбор 630 Sport Yacht

Если вам нужна динамичная моторная яхта с запасом скорости и комфортными размерами, то 630 Sport Yacht заслуживает внимания: длина 63 фута и ширина 17 футов сочетаются с надёжной дизельной силовой установкой Volvo (inboard). На борту предусмотрены условия для 8 гостей, три санузла и отдельное спальное место для члена экипажа — идеальное решение для семейных круизов и поездок с друзьями.

Особенности модели

- Баланс ходовых характеристик: крейсерская скорость 21 уз и максимальная до 30 уз (24.17 mph / 34.52 mph) при парной дизельной установке Volvo с валовой схемой.
- Гостевой комфорт: рассчитана на размещение 8 человек, оборудована 3 санузлами и отдельной койкой для экипажа — внимание к удобству при эксплуатации.
- Простор и устойчивость: габариты 63 фута в длину и 17 футов в ширину создают устойчивую платформу и значительный внутренний объём.
- Конструкция корпуса: используется корпус из стеклопластика и пластика и палуба из Fiberglass для долговечности и упрощённого ухода.
- Ёмкости для дальних переходов: бак топлива на 1030 гал и резервуар пресной воды на 255 гал.

Технические характеристики

- Строитель: Marquis
- Модель: 630 Sport Yacht
- Классификация: моторная яхта в категории моторных яхт
- Корпус: стеклопластик и пластик
- Палуба: Fiberglass
- Длина габаритная (LOA): 63 фута (19.23 м)
- Ширина: 17 футов (5.23 м)
- Осадка макс.: 14.49 фута (4.4166 м)
- Двигатели: 2 x Volvo, Inboard, Diesel
- Скорость крейсерская: 21 уз (24.17 mph)
- Скорость макс.: 30 уз (34.52 mph)
- Топливо: 1030 гал
- Вода: 255 гал
- Размещение: 8
- Санузлы: 3
- Койка экипажа: 1

Цена и заказ

Актуальные цены и наличие на 630 Sport Yacht от Marquis предоставляются по запросу. Для обсуждения комплектации, стоимости и организации осмотра свяжитесь с Андреем Шестаковым в Shestakov Yacht Sales.

Вопросы и ответы

В: К какому типу относится 630 Sport Yacht? О: Это моторная яхта в сегменте моторных яхт, построенная Marquis на корпусе из

стеклопластика и пластика. Ключевые моменты: **тип** , **категория** , **корпус**

В: Какова скорость и какие стоят двигатели? О: **Крейсерская скорость** — 21 уз (24.17 mph), **максимальная скорость** — 30 уз (34.52 mph). На яхте установлены два **двигателя** Volvo в конфигурации inboard (дизель).

В: Сколько человек можно разместить на борту? О: Заявлено **размещение** на 8 гостей; предусмотрены 3 **санузла** и отдельная **койка для экипажа** на 1 человека.

В: Каковы основные размерения и осадка? О: **LOA** — 63 фута (19.23 м), **ширина** — 17 футов (5.23 м), **осадка** (макс.) — 14.49 фута (4.4166 м).

В: Как узнать цену и оформить просмотр? О: Для уточнения **цены** и наличия свяжитесь с Андреем Шестаковым в Shestakov Yacht Sales — он поможет обсудить условия и назначить осмотр 630 Sport Yacht.

Мнение владельцев

Покупатели 630 Sport Yacht от Marquis часто выбирают эту модель для семейных круизов и уик-эндов с друзьями. Трёхкаютная планировка с полноширинной мастер-каютой по миделю и собственным санузлом воспринимается как генератор комфорта, а единый уровень «камбуз–салон–кокпит» делает приём гостей простым и естественным; большие боковые иллюминаторы наполняют интерьер дневным светом.

За штурвалом яхта выделяется наличием джойстикowego управления подами (IPS), что сильно упрощает манёврирование. Владельцы и специалисты отмечают точность в причаливании и называют судно «по-настоящему увлекательным в управлении», подчёркивая при этом спортивно-плавный характер хода. Типичные рабочие показатели колеблются — крейсер около ~26 узлов и максимум в районе низких 30

узлов; соответствие стандарту CE Class A указывают как подтверждение мореходности.

Во время владения владельцы уделяют особое внимание обслуживанию систем IPS/подов. Практика и руководства советуют регулярно контролировать масло в IPS, проводить ежегодную проверку и замену анодов, а также своевременно обслуживать сальники: попадание воды через сальниковые уплотнения гребных винтов или рулевого узла может вылиться в дорогостоящий ремонт, часто требующий подъёма корпуса и работ сертифицированного сервиса Volvo Penta. В числе преимуществ — удобный доступ в машинное отделение по лестнице и трапам для регулярных осмотров; в ряде конфигураций также предлагалась опциональная четвёртая/экипажная каюта.

Плюсы и минусы

- Джойстиковое управление подами делает манёвры в ограниченных пространствах уверенными и точными.
- Планировка ориентирована на семью: три каюты и полноширинная мастер-каюта по миделю с собственным санузелом.
- Характер хода — одновременно плавный и спортивный; практический крейсер около ~26 узлов и пик в низких 30 узлах; заявлена мореходность CE Class A.
- Системы IPS/поды требуют строжайшего соблюдения регламентов обслуживания: регулярные проверки масла, замена анодов и контроль сальников.
- Зафиксированы случаи попадания воды через сальники гребного или рулевого узла, что ведёт к дорогостоящему ремонту и необходимости подъёма судна.
- Наличие опциональной четвёртой/экипажной каюты зависит от конкретной конфигурации и не стандартно для всех лодок.

Сравнение с другими моделями

Модель	Длина	Ширина	Осадка	Скорость (крейс./ макс.)	Валовая вместимость
630 Sport Yacht	63' 0" (19.23 m)	17' 0" (5.23 m)	14' 6" (4.42 m)	21 kn / 30 kn	
65	64' 0" (19.53 m)	17' 0" (5.46 m)	15' 10" (4.83 m)	22 kn / 32 kn	
55 LS Flybridge	56' 0" (17.27 m)	16' 0" (4.88 m)	16' 5" (5 m)		
65 Pilothouse	65' 0" (19.81 m)	17' 0" (5.46 m)	19' 8" (6 m)		
59 Markham Edition	59' 0" (17.98 m)	16' 0" (5.03 m)	14' 9" (4.50 m)		
500 Sport Coupe	50' 0" (15.24 m)	15' 0" (4.57 m)		27 kn / 31 kn	
59	59' 0" (17.98 m)	16' 0" (5.03 m)	15' 0" (4.58 m)		
55 LS	55' 0" (16.76 m)	16' 0" (4.88 m)	16' 2" (4.92 m)	19 kn / 26 kn	
500 Sport Bridge	49' 0" (15.09 m)	15' 0" (4.75 m)	11' 6" (3.50 m) – 12' 4" (3.75 m)		
63 Sport Yacht	63' 0" (19.20 m)	17' 0" (5.23 m)	14' 9" (4.50 m)	24 kn / 29 kn	

СПЕЦИФИКАЦИИ

Длина:

63' 0" (19.23 m)

Макс. осадка:

14' 6" (4.42 m)

Крейсерская скорость:

21 kn / 24.17 mph

Запас воды:

255 Gallons

Санузлы всего:

3

Материал корпуса:

Fiberglass and Plastic Yachts

Двигатели:

2

Тип двигателя:

Inboard

Ширина:

17' 0" (5.23 m)

Макс. скорость:

30 kn / 34.52 mph

Запас топлива:

1030 Gallons

Койки экипажа:

1

Материал палубы:

Fiberglass

Производитель:

Volvo

Тип топлива:

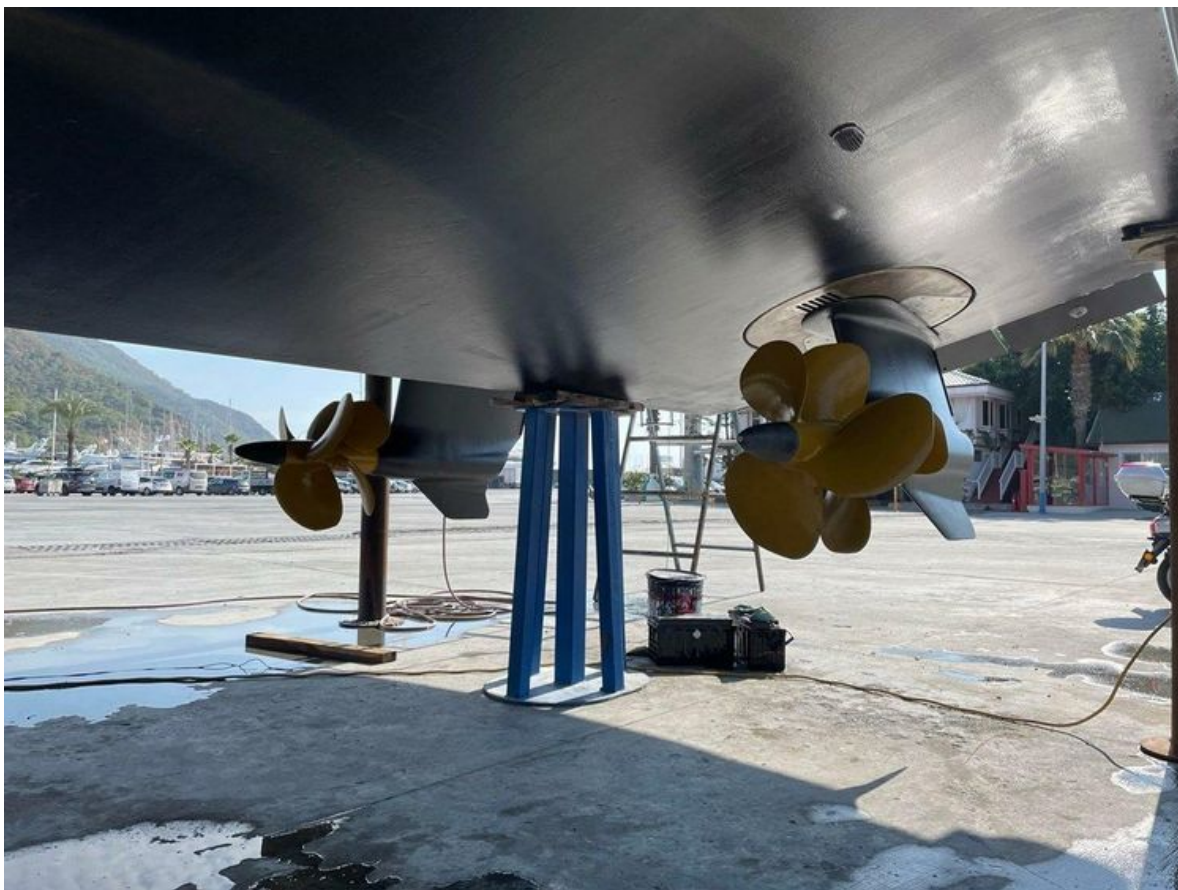
Diesel

ГАЛЕРЕЯ











КОНТАКТЫ

Shestakov Yacht Sales — это брокерская компания, специализирующаяся на продаже и обслуживании яхт по всему миру. Компания предлагает услуги по покупке и продаже как новых, так и подержанных моторных яхт, парусных судов и роскошных супер и мега яхт. Они также предоставляют услуги по регистрации яхт, страхованию, техническому обслуживанию, подбору экипажа и организации чартеров в США, Канаде, Латинской Америке, Карибском бассейне, в Европе и на Багамах.

Основатель и ведущий брокер компании — Андрей Шестаков, лицензированный и сертифицированный специалист с обширным опытом в области морской инженерии и судостроения.

Компания имеет широкую сеть партнерств с крупными производителями яхт по всему миру и предоставляет услуги на нескольких языках, включая Русский, Украинский, Испанский и Английский. Офис компании расположен в Дания-Бич, штат Флорида, США.

Для получения дополнительной информации и просмотра доступных яхт вы можете посетить официальный сайт компании: <https://shestakovyachtsales.com/ru>

Контактная информация

Телефон: +1(954)274-4435 +7(918)465-66-44 **Email:** andrey@shestakovyachtsales.com

Адрес



1380 Weeping Willow Way, Hollywood,
Florida 33019