



SHESTAKOV

Yacht Sales

92 - MAZU YACHTS



Производитель:

MAZU YACHTS

Модель:

92

Длина:

92' 0" (28.04 m)

Ширина:

22' 0" (6.90 m)

Макс. осадка:

5' 11" (1.80 m)

Крейсерская скорость:

12 kn / 13.81 mph

Макс. скорость:

17 kn / 19.56 mph

Запас воды:

924.6 Gallons

Запас топлива:

2615.3 Gallons

Каюты экипажа:

3

Материал корпуса:

Steel Yachts

Материал палубы:

Steel

ОГЛАВЛЕНИЕ

ОБЗОР	3
Выбор 92	3
Особенности модели	3
Технические характеристики	4
Цена и заказ	4
Вопросы и ответы	4
Мнение владельцев	5
Плюсы и минусы	6
Сравнение с другими моделями	6
СПЕЦИФИКАЦИИ	8
ГАЛЕРЕЯ	9
КОНТАКТЫ	14

ОБЗОР

92 от MAZU YACHTS — это изящная моторная яхта с корпусом из стали и полуводоизмещающей архитектурой; её интерьер разработан студией Red Yacht Design. Для полного сопровождения покупки и консультаций по конфигурации обращайтесь к Андрею Шестакову и команде Shestakov Yacht Sales.

Выбор 92

Рекомендуем 92, если для вас приоритет — современное моторное судно со стальным корпусом и полуводоизмещающими характеристиками. Три внутрибортных дизельных двигателя Volvo Penta обеспечивают надежную тягу; заявленная **крейсерская скорость** — 12 уз (13.81 mph), а **максимальная** — 17 уз (19.56 mph). Интерьер от Red Yacht Design и три каюты для экипажа делают яхту удобной для продолжительных переходов; запасы топлива 2615.3 гал и воды 924.6 гал увеличивают автономность. Shestakov Yacht Sales под руководством Андрея Шестакова готова координировать ваши пожелания с MAZU YACHTS.

Особенности модели

- Класс: современная моторная яхта
- Корпус: полуводоизмещающий, стальной; материал палубы: сталь
- Силовая установка: три двигателя Volvo Penta, внутрибортные, дизель
- Ходовые качества: 12 уз (13.81 mph) крейсерская; 17 уз (19.56 mph) максимальная
- Габариты: длина 92 фт (28.04 м); ширина 22 фт (6.9 м); осадка макс 5.906 фт (1.8 м)
- Интерьер: Red Yacht Design; 3 каюты экипажа

Технические характеристики

- Строитель: MAZU YACHTS
- Модель: 92
- Категория: моторная яхта
- Материал корпуса: сталь
- Тип корпуса: Semi-Displacement
- Материал палубы: сталь
- Длина (LOA): 92 фт (28.04 м)
- Ширина (Beam): 22 фт (6.9 м)
- Осадка макс: 5.906 фт (1.8 м)
- Двигатели: 3 x Volvo Penta; тип: внутрибортные; топливо: дизель
- Скорость (крейсерская): 12 уз (13.81 mph)
- Скорость (максимальная): 17 уз (19.56 mph)
- Запас топлива: 2615.3 гал
- Запас воды: 924.6 гал
- Дизайн интерьера: Red Yacht Design
- Каюты экипажа: 3

Цена и заказ

Цена и сроки поставки на 92 устанавливаются по запросу. Пожалуйста, свяжитесь с Андреем Шестаковым в Shestakov Yacht Sales, чтобы обсудить предпочтительную комплектацию, уточнить доступные производственные интервалы на верфи MAZU YACHTS и оформить заявку.

Вопросы и ответы

- В: Каковы ходовые показатели 92? О: **Крейсерская скорость** — 12 уз (13.81 mph), **максимальная скорость** — 17 уз (19.56 mph).

- В: Какие двигатели установлены на 92? О: Три внутрибортных **дизельных двигателя** Volvo Penta.
- В: Какой тип и материал корпуса? О: **Полуводоизмещающий** корпус из стали, палуба — сталь; модель относится к классу моторная яхта.
- В: Каковы основные габариты? О: **Длина** 92 фт (28.04 м), **ширина** 22 фт (6.9 м), **осадка** макс 5.906 фт (1.8 м).
- В: Сколько кают экипажа предусмотрено? О: На 92 предусмотрено **3 каюты экипажа** , интерьер разработан Red Yacht Design.

Мнение владельцев

По мнению проектировщиков и отзывам владельца, 92 от MAZU YACHTS задумывалась как «дом на воде», подходящий для семейных и многопоколенных круизов. Широкая мастер каюта на главной палубе в сочетании с большими окнами салона формируют светлую и уединённую зону владельца, при этом гостевые пространства остаются отдельными и комфортными.

По результатам ходовых испытаний судно демонстрирует спокойный и экономичный режим: в крейсерском ходе около 12–12,5 узлов с запасом хода примерно 1 170–1 200 миль, при этом максимальная скорость достигает порядка 18 узлов. Выбор стального корпуса и трёх Volvo Penta IPS 1050 — решение нетипичное для яхт этого размера; машинные отделения разведены, что снижает уровень шума и вибраций — одна из ключевых задач проекта.

Для коротких поездок и дневного отдыха предусмотрен просторный кормовой beach club с откидными фальшбортами и удобным сандеком; специалисты также отмечают хорошие перспективы модели в чартерной эксплуатации. Вместе с тем верфь и отраслевые публикации указывают, что это первый в своём масштабе стальной корпус с IPS, поэтому система

сервисного обслуживания и логистика запчастей пока отлаживаются, а разделение машинных отсеков, хотя и улучшает акустический комфорт, может осложнить доступ при проведении регламентных работ.

Независимых долгосрочных обзоров владельцев пока немного: первый корпус был спущен на воду в 2023 году.

Плюсы и минусы

- Просторный beach club с большой купальной платформой, откидными фальшбортами и удобным сандеком — отличная зона для дневного отдыха и водных развлечений.
- Светлый, приватный интерьер с полноразмерными окнами салона и мастер каютой во всю ширину главной палубы.
- Тихий и комфортный ход: крейсерская скорость ~12–12,5 уз, запас хода ~1 170–1 200 нм и сниженная вибрация благодаря IPS.
- Необычное применение тройных Volvo Penta IPS на стальном корпусе такого размера может вызвать вопросы по долгосрочному сервису и доступности запасных частей.
- Разнесённые машинные помещения, уменьшая шум, потенциально усложняют регулярный доступ для технического обслуживания.
- Ограниченное количество независимых отзывов владельцев: первый корпус был сдан в 2023 году.

Сравнение с другими моделями

Модель	Длина	Ширина	Осадка	Скорость (крейс./...	Валовая...
112DS	112' 0" (34.20 m)	25' 0" (7.63 m)	5' 9" (1.75 m)	16 kn / 21 kn	280
82	82' 0" (24.99 m)	19' 0" (5.90 m)	4' 11" (1.50 m)	32 kn / 41 kn	
52	52' 0" (15.85 m)	15' 0" (4.60 m)	2' 11" (0.90 m)	29 kn / 37 kn	
132DS	131' 0" (40.20 m)	27' 0" (8.32 m)	7' 1" (2.15 m)	12 kn / 16 kn	

62	62' 0" (19 m)	17' 0" (5.30 m)	3' 11" (1.20 m)	34 kn / 40 kn	
92	92' 0" (28.04 m)	22' 0" (6.90 m)	5' 11" (1.80 m)	12 kn / 17 kn	
42 WA	41' 0" (12.50 m)	12' 0" (3.68 m)	9' 0" (2.75 m)	32 kn / 45 kn	
N/A	42' 0" (12.80 m)	11' 0" (3.60 m)	2' 11" (0.90 m)	28 kn / 34 kn	

СПЕЦИФИКАЦИИ

Длина:

92' 0" (28.04 m)

Макс. осадка:

5' 11" (1.80 m)

Крейсерская скорость:

12 kn / 13.81 mph

Запас воды:

924.6 Gallons

Каюты экипажа:

3

Материал корпуса:

Steel Yachts

Конфигурация корпуса:

Semi-Displacement

Двигатели:

3

Тип двигателя:

Inboard

Ширина:

22' 0" (6.90 m)

Макс. скорость:

17 kn / 19.56 mph

Запас топлива:

2615.3 Gallons

Материал палубы:

Steel

Интерьер:

Red Yacht Design

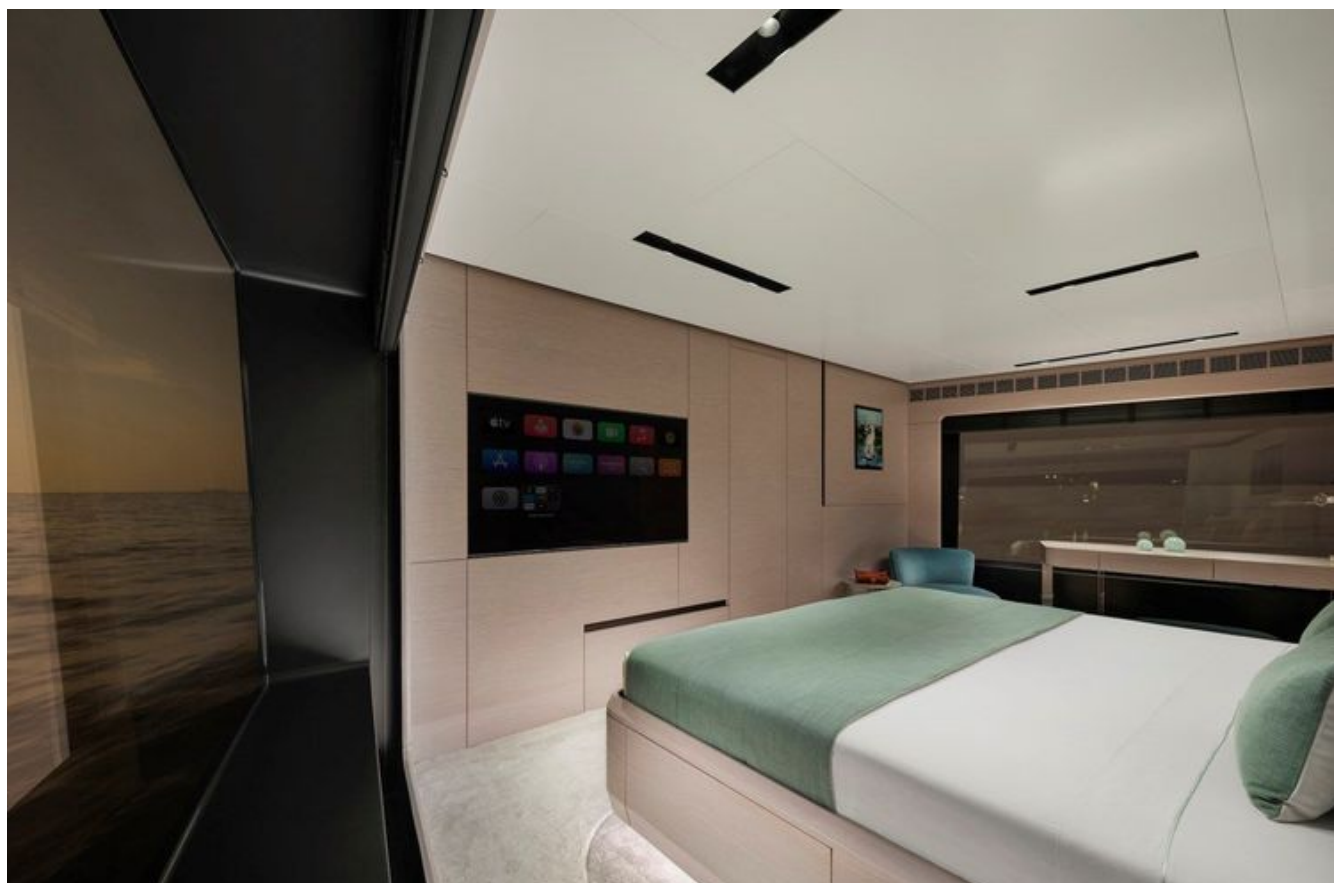
Производитель:

Volvo Penta

Тип топлива:

Diesel

ГАЛЕРЕЯ











КОНТАКТЫ

Shestakov Yacht Sales — это брокерская компания, специализирующаяся на продаже и обслуживании яхт по всему миру. Компания предлагает услуги по покупке и продаже как новых, так и подержанных моторных яхт, парусных судов и роскошных супер и мега яхт. Они также предоставляют услуги по регистрации яхт, страхованию, техническому обслуживанию, подбору экипажа и организации чартеров в США, Канаде, Латинской Америке, Карибском бассейне, в Европе и на Багамах.

Основатель и ведущий брокер компании — Андрей Шестаков, лицензированный и сертифицированный специалист с обширным опытом в области морской инженерии и судостроения.

Компания имеет широкую сеть партнерств с крупными производителями яхт по всему миру и предоставляет услуги на нескольких языках, включая Русский, Украинский, Испанский и Английский. Офис компании расположен в Дания-Бич, штат Флорида, США.

Для получения дополнительной информации и просмотра доступных яхт вы можете посетить официальный сайт компании: <https://shestakovyachtsales.com/ru>

Контактная информация

Телефон: +1(954)274-4435 +7(918)465-66-44 **Email:** andrey@shestakovyachtsales.com

Адрес



1380 Weeping Willow Way, Hollywood,
Florida 33019