



SHESTAKOV

Yacht Sales

## GLOBAL EXP 68 – MCP YACHTS



**Производитель:**

MCP YACHTS

**Модель:**

Global Exp 68

**Длина:**

68' 0" (20.73 m)

**Ширина:**

18' 0" (5.51 m)

**Запас воды:**

626 Gallons

**Запас топлива:**

697 Gallons

**Спальных мест:**

4

**Санузлы всего:**

4

**Материал корпуса:**

Aluminum Yachts

**Материал палубы:**

Aluminum

**Двигатели:**

1

**Производитель:**

Yanmar

Если вы хотите купить яхту **GLOBAL EXP 68 – MCP YACHTS** или вам нужна помощь, позвоните +1(954)274-4435 или посетите [shestakovyachtsales.com](http://shestakovyachtsales.com)

# ОГЛАВЛЕНИЕ

---

<b>ОБЗОР .....</b>	<b>3</b>
<b>Выбор Global Exp 68 .....</b>	<b>3</b>
<b>Особенности модели .....</b>	<b>3</b>
<b>Технические характеристики .....</b>	<b>4</b>
<b>Цена и заказ .....</b>	<b>4</b>
<b>Вопросы и ответы .....</b>	<b>4</b>
<b>Мнение владельцев .....</b>	<b>5</b>
<b>Плюсы и минусы .....</b>	<b>6</b>
<b>Сравнение с другими моделями .....</b>	<b>7</b>
<b>СПЕЦИФИКАЦИИ .....</b>	<b>8</b>
<b>ГАЛЕРЕЯ .....</b>	<b>9</b>
<b>КОНТАКТЫ .....</b>	<b>14</b>

# ОБЗОР

---

Shestakov Yacht Sales представляет Global Exp 68 от MCP YACHTS — современное судно в сегменте парусная яхта, разработанное как универсальная круизная парусная яхта с проверенным алюминиевым корпусом.

## Выбор Global Exp 68

---

При общей длине 68 фт (20,73 м) и значительной ширине 18 фт (5,51 м) Global Exp 68 предлагает сочетание просторной палубной планировки и инженерных решений, понятных владельцам, предпочитающим металлическую конструкцию и простоту силовой установки. Эта модель, позиционируемая как круизная парусная яхта, рассчитана на комфортное размещение для **4 спальных места** и обладает внушительными запасами топлива и пресной воды, опираясь на алюминиевый корпус от MCP YACHTS.

## Особенности модели

---

- Силовая установка: 1 x Yanmar с приводом Sail Drive на дизеле — надёжный источник **добавочной тяги** при манёврах и в безветрие.
- Прочная конструкция: алюминиевая палуба и алюминиевый корпус, рассчитанные на суровые условия.
- Комфорт на борту: **4 спальных места** и **4 санузла**, обеспечивающие приватность и удобство экипажа и гостей.
- Запасы для автономности: **топливо** 697 гал и **вода** 626 гал, что позволяет длительные переходы.
- Чёткое позиционирование как парусная яхта и круизная парусная яхта, с акцентом на надёжность алюминиевой конструкции.

## Технические характеристики

---

- Длина по корпусу (LOA): 68 фт (20,73 м)
- Ширина: 18 фт (5,51 м)
- Двигатель: 1 x Yanmar; Тип: Sail Drive; Топливо: дизель
- Корпус: алюминий
- Палуба: алюминий
- Спальные места: 4
- Санузлы: 4
- Запас топлива: 697 гал
- Запас воды: 626 гал

## Цена и заказ

---

По вопросам актуальной **цены**, сроков изготовления и доступных вариантов комплектации Global Exp 68 свяжитесь с Андреем Шестаковым и командой Shestakov Yacht Sales. Мы сопроводим процесс согласования спецификации, проверим наличие и организуем взаимодействие с MCP YACHTS в сегменте парусная яхта и круизная парусная яхта на базе алюминиевого корпуса.

## Вопросы и ответы

---

- В: К какому типу относится Global Exp 68? О: Это парусная яхта, разработанная в качестве универсальной круизная парусная яхта с **надёжным** алюминиевым корпусом.
- В: Кто является строителем модели? О: **Производитель** — MCP YACHTS, предлагающий Global Exp 68 с акцентом на качество и алюминиевую конструкцию.
- В: Какая силовая установка используется? О: Судно оснащено одним

**двигателем** : 1 x **Yanmar** с приводом **Sail Drive** на **дизеле** , который даёт эффективную вспомогательную тягу.

• В: Сколько мест и санузлов на борту? О: **Размещение** включает **4 спальных места** и **4 санузла** , что повышает уровень комфорта и личного пространства на борту.

• В: Каков запас топлива и воды и как узнать цену? О: **Топливо** — 697 гал, **вода** — 626 гал. За информацией по **цене** и доступности обращайтесь к Андрею Шестакову в Shestakov Yacht Sales для консультации по Global Exp 68.

## Мнение владельцев

---

По описанию от MCP YACHTS и оценкам брокеров, Global Exp 68 позиционируется как алюминиевый «эксплорер» для дальних переходов: первый корпус был спущен на воду в 2021 году, а поставки фиксируются в 2025-м. Поднятая рубка/пилотхаус, защищённый центральный кокпит и внутренний пост управления дают возможность управлять судном в одиночку или малым экипажем; типичная схема с четырьмя каютами и четырьмя санузлами, включая полноширинную владельческую каюту, отвечает требованиям семейного круиза и приёма гостей.

На плаву применяется корпус из алюминия 5083 и относительно высокая водоизмещающая масса (примерно 39,8 т «налёжке» и около 45,1 т в загруженном состоянии), что ориентирует судно на мореходность и комфорт в сложных погодных условиях. Гидравлический поворотный киль массой порядка 9 т меняет осадку примерно от 2,05 до 4,15 м и сконструирован так, чтобы при контакте с грунтом уходить в корпус, обеспечивая возможность захода в мелкие бухты без утраты океанской устойчивости. В брокерских материалах также указывается большая парусность на бейдевинде — около 222 м<sup>2</sup> — и прогнозируемые скорости свыше 15 уз при полном форсельном вооружении с Code 0, а также около

9–10 уз на бейдевинде; эти данные представлены брокерами и пока не везде подтверждены длительной практикой владельцев.

Внутри — светлый, приподнятый салон с защищённым навигационным постом, полноширинная кормовая владельческая каюта с king-size кроватью, рабочей нишей и просторным санузлом, а также носовая VIP-каюта и две гостевые каюты в средней части корпуса. Для автономных переходов предусмотрены примерно 2 640 л топлива и 2 370 л пресной воды; на борту также есть гараж для тендера с гидрокраном и складная купальная платформа.

Проходной машинный отсек с полноценной высотой делает обслуживание удобным — установлен главный двигатель Yanmar 4LV, генератор Kohler 15 кВт, опреснитель и батарейно-инверторная система. При этом гидравлический поворотный киль остаётся критическим узлом, требующим регулярного технического контроля и обслуживания. Поскольку модель относительно молодая, публичных и длительных отчётов владельцев об эксплуатации пока немного.

## Плюсы и минусы

---

- Прочный алюминиевый корпус 5083 и значительное водоизмещение обеспечивают устойчивость и мореходность для дальних экспедиций.
- Гидравлический поворотный киль с диапазоном осадки ~2,05–4,15 м расширяет зону эксплуатации без ущерба для океанской устойчивости.
- Поднятая рубка и внутренний пост управления повышают комфорт и управляемость при малом экипаже в плохую погоду.
- Гидравлический поворотный киль добавляет технической сложности и требует регулярных проверок и обслуживания.
- Алюминиевый корпус требует строгого контроля коррозионных процессов и правильной изоляции разнородных металлов.

• Опубликованные ходовые характеристики в основном доступны в брокерских материалах и имеют ограниченное подтверждение со стороны долгосрочных владельцев.

## Сравнение с другими моделями

Модель	Длина	Ширина	Осадка	Скорость (крейс./ макс.)	Валовая вместимость
Global Exp 68	68' 0" (20.73 m)	18' 0" (5.51 m)			
Global Exp 66	68' 0" (20.80 m)	18' 0" (5.50 m)	6' 3" (1.90 m)	12 kn	
76 MY	76' 0" (23.16 m)	18' 0" (5.74 m)		16 kn / 19 kn	
Silver Bullet 100	100' 0" (30.48 m)	23' 0" (7.11 m)			
MY 37.4M	123' 0" (37.49 m)	26' 0" (8.13 m)		16 kn / 19 kn	
MY 40M	133' 0" (40.69 m)	27' 0" (8.23 m)		16 kn / 19 kn	
MCP 76MY	75' 0" (22.86 m)	18' 0" (5.73 m)	4' 7" (1.40 m) – 5' 7" (1.70 m)	12 kn / 16 kn	95
MY 140	143' 0" (43.59 m)	27' 0" (8.33 m)		16 kn / 19 kn	
106LE	106' 0" (32.33 m)	24' 0" (7.42 m)		20 kn / 25 kn	

# СПЕЦИФИКАЦИИ

**Длина:**

68' 0" (20.73 m)

**Запас воды:**

626 Gallons

**Спальных мест:**

4

**Материал корпуса:**

Aluminum Yachts

**Двигатели:**

1

**Тип двигателя:**

Sail Drive

**Ширина:**

18' 0" (5.51 m)

**Запас топлива:**

697 Gallons

**Санузлы всего:**

4

**Материал палубы:**

Aluminum

**Производитель:**

Yanmar

**Тип топлива:**

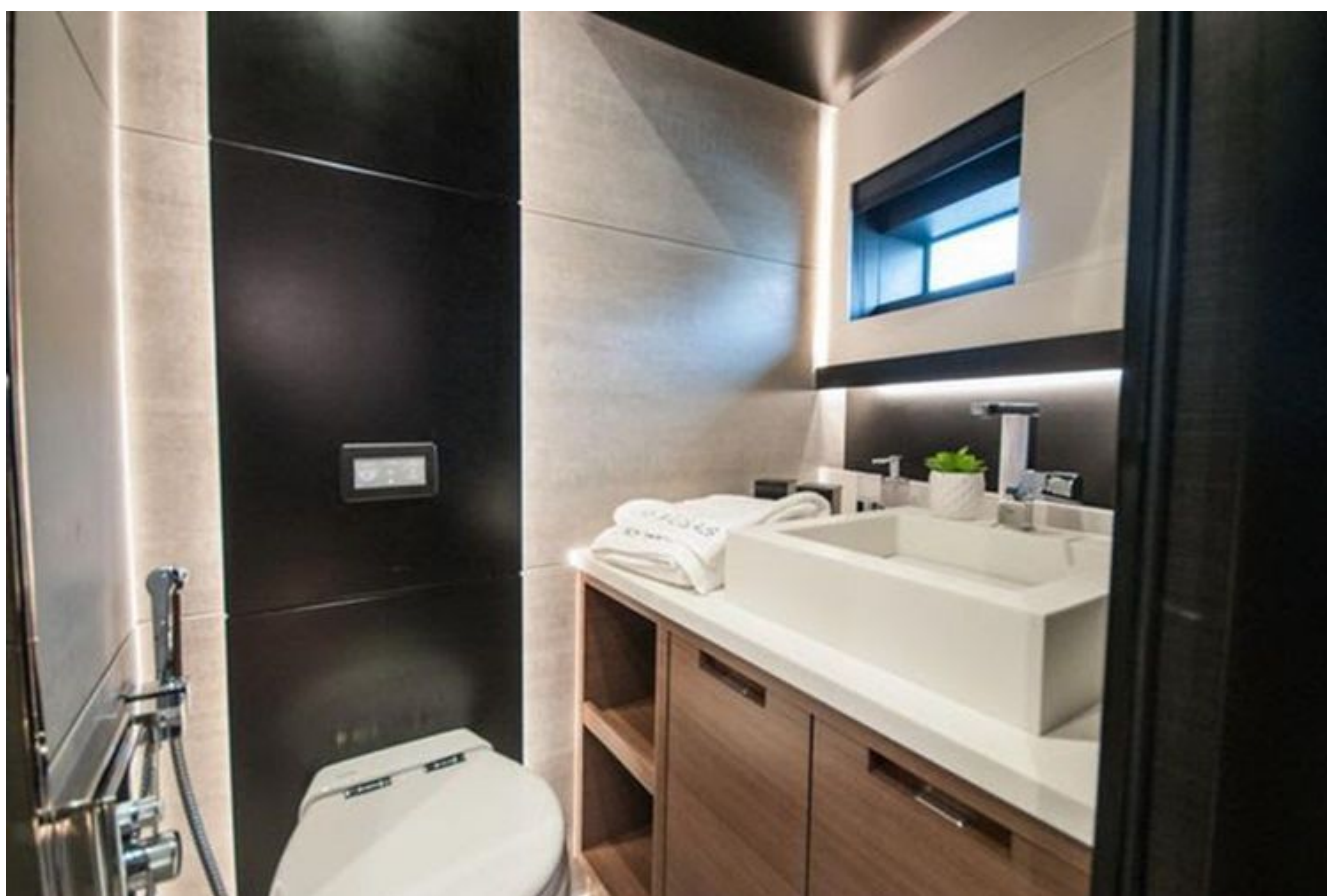
Diesel

# ГАЛЕРЕЯ











# КОНТАКТЫ

Shestakov Yacht Sales — это брокерская компания, специализирующаяся на продаже и обслуживании яхт по всему миру. Компания предлагает услуги по покупке и продаже как новых, так и подержанных моторных яхт, парусных судов и роскошных супер и мега яхт. Они также предоставляют услуги по регистрации яхт, страхованию, техническому обслуживанию, подбору экипажа и организации чартеров в США, Канаде, Латинской Америке, Карибском бассейне, в Европе и на Багамах.

Основатель и ведущий брокер компании — Андрей Шестаков, лицензированный и сертифицированный специалист с обширным опытом в области морской инженерии и судостроения.

Компания имеет широкую сеть партнерств с крупными производителями яхт по всему миру и предоставляет услуги на нескольких языках, включая Русский, Украинский, Испанский и Английский. Офис компании расположен в Дания-Бич, штат Флорида, США.

Для получения дополнительной информации и просмотра доступных яхт вы можете посетить официальный сайт компании: <https://shestakovyachtsales.com/ru>

## Контактная информация

**Телефон:** +1(954)274-4435 +7(918)465-66-44 **Email:** [andrey@shestakovyachtsales.com](mailto:andrey@shestakovyachtsales.com)

## Адрес



1380 Weeping Willow Way, Hollywood,  
Florida 33019