



SHESTAKOV

Yacht Sales

110 – MOONEN



Производитель:

Moonen

Модель:

110

Длина:

111' 0" (34.04 m)

Ширина:

24' 0" (7.52 m)

Макс. осадка:

21' 7" (6.58 m)

Крейсерская скорость:

12 kn / 13.81 mph

Макс. скорость:

13.4 kn / 15.42 mph

Водоизмещение:

279 Pounds

Запас воды:

1756 Gallons

Запас топлива:

7291 Gallons

Спальных мест:

7

Санузлы всего:

6

ОГЛАВЛЕНИЕ

ОБЗОР	3
Выбор 110	3
Особенности модели	3
Технические характеристики	4
Цена и заказ	4
Вопросы и ответы	5
Мнение владельцев	5
Плюсы и минусы	6
Сравнение с другими моделями	7
СПЕЦИФИКАЦИИ	8
ГАЛЕРЕЯ	9
КОНТАКТЫ	14

ОБЗОР

110 от Moonen — это бутик класса моторная яхта со строгой стальной яхта родословной и комфортом полноводного корпуса для спокойных переходов. Под представлением Shestakov Yacht Sales модель сочетает североамериканскую школу проектирования и индивидуальный интерьер для семейных круизов и премиального сервиса.

Выбор 110

110 будет интересна тем, кто рассматривает полноводную моторная яхта из стали длиной порядка 111 футов с объёмом 279 GT, шириной 24 фута для повышенной остойчивости и рабочей скоростью около 12 узлов. Планировка рассчитана на размещение до 10 человек, при этом предусмотрено 7 спальных мест и 6 санузлов; экипаж размещается в трёх каютах на 5 койках. Если приоритетом являются стальной корпус, надёжность океанского судна и плавность хода, имеет смысл обсуждать 110 вместе с командами Shestakov Yacht Sales.

Особенности модели

- Комплексная полноводная архитектура на базе стальной яхта, обеспечивающая комфорт и мягкое прохождение волн
- Корпус и экстерьер разработаны Diana Yacht Design
- Интерьерные решения выполнены студией Studio Indigo Ltd
- Два дизельных двигателя Inboard производства Caterpillar
- Крейсерская скорость 12 узлов, максимальная — 13.4 уз (приблизительно 13.81 / 15.42 mph)
- Значительный объём 279 GT и внушительная ширина 24 фута (7.52 м)
- Размещение рассчитано на до 10 человек, с 7 спальными местами и 6

санузлами

- Экипаж: 3 каюты, 5 коек для профессионального обслуживания судна
- Запас топлива составляет 7,291 гал, запаса пресной воды — 1,756 гал

Технические характеристики

- Длина макс (LOA): 111 ft (34.04 m)
- Ширина: 24 ft (7.52 m)
- Осадка макс: 21.599 ft (6.5833 m)
- Валовая вместимость: 279 GT
- Тип корпуса: Full Displacement
- Материал корпуса: сталь
- Материал палубы: Steel
- Конструктор корпуса: Diana Yacht Design
- Дизайнер интерьеров: Studio Indigo Ltd
- Двигатели: 2 x Caterpillar, Inboard, Diesel
- Скорость (кр/макс): 12 / 13.4 уз (примерно 13.81 / 15.42 mph)
- Мест размещения: 10; Спальных: 7; Санузлы: 6
- Экипаж: 3 каюты; 5 коек
- Топливо: 7,291 гал
- Вода: 1,756 гал

Цена и заказ

За актуальной информацией по цене, наличию и срокам поставки 110 от Moonen обращайтесь к Андрею Шестакову (Andrey Shestakov) в Shestakov Yacht Sales. Мы поможем сформировать нужную спецификацию и опции, а также организуем инспекцию и sea trial для этой моторная яхта со стальная яхта корпусом — от начального запроса до передачи судна новому владельцу.

Вопросы и ответы

Q: Какой тип судна представляет собой 110? А: Это моторная яхта с корпусом стальная яхта и **полноводной** архитектурой, спроектированной для комфорта и эффективного перехода в океане.

Q: Какие ходовые характеристики у 110? А: **Крейсерская скорость** составляет примерно 12 узлов (около 13.81 mph), а **максимальная** — порядка 13.4 уз (приблизительно 15.42 mph).

Q: Сколько гостей и членов экипажа может принять 110? А: Планировка предусматривает **размещение** до 10 человек, **спальных мест** — 7, при наличии 6 санузлов; для обслуживания предусмотрены 3 каюты и 5 коек для экипажа.

Q: Кто отвечал за внешний вид и интерьер судна? А: **Конструктор корпуса** — Diana Yacht Design; **дизайнер интерьеров** — Studio Indigo Ltd.

Q: Каковы ключевые габариты и запасы у 110? А: **LOA** — 111 ft (34.04 m), **ширина** — 24 ft (7.52 m), **осадка** — 21.599 ft (6.5833 m), **валовая вместимость** — 279 GT, **топливо** — 7,291 гал, **вода** — 1,756 гал.

Мнение владельцев

Собственники, остановившиеся на 110 от Moonen, подчёркивают её ориентацию на дальние океанские переходы: полноразмерный корпус, подходящий для трансатлантических переходов, экономичный крейсер при примерно 9–10 узлах и расчётный запас хода в районе 3500–4000 миль. В отзывах о ходовых качествах судно описывают как спокойное и устойчивое; максимальная скорость удерживается около 13 узлов, а акустический фон низкий — в хозяйской каюте при работающем генераторе указывали порядка 43 дБ(А).

Ежедневное пребывание на борту подчёркивает удобство и адаптивность планировок. Базовая компоновка — пять двухместных кают на 10 гостей с мастер-каютой на главной палубе и отдельным размещением экипажа примерно на пять человек; полуиндивидуальный подход позволяет адаптировать внутреннее пространство под семью или владельца оператора. Просторные открытые палубы, включая верхнюю площадку около 72 м², рассчитаны под концепцию «tender-first» — хранение тендера длиной до примерно 7,5 м и возможность установки джакузи; интерьер Studio Indigo гармонично сочетает классику и современную эстетику Moonen. Одно из кратких мнений по первому корпусу звучало просто: «A very nice yacht!»

С точки зрения владения, стальной корпус с алюминиевой надстройкой предоставляет прочную основу и упрощает локальные ремонтные работы, но требует иного режима обслуживания и повышенного внимания к контролю коррозии по сравнению с композитными решениями. Силовая часть выполнена традиционно и легко обслуживается — в ряде материалов упоминаются два Caterpillar C18 (ACERT) с валопиниями; при опубликованных режимах расход топлива составляет порядка 60 л/ч на скорости примерно 9 узлов. Поскольку первые поставки модели начались в 2023 году, пока немного детализированных долгосрочных отчётов от владельцев в открытом доступе.

Плюсы и минусы

- Действительно большой межостановочный запас хода: около 3500–4000 миль на крейсерской скорости ~9–10 узлов и комфортный полноразмерный ход
- Низкий уровень шума и высокий уровень комфорта как в море, так и на стоянке; в мастер-каюте фиксируется примерно 43 дБ(А) при работающем

генераторе

- Гибкие полуиндивидуальные планировки для 10 гостей и большая верхняя палуба ~72 м² с местом для тендера до ~7,5 м и возможностью разместить джакузи
- Требуется внимательного контроля коррозии и другого цикла техобслуживания по сравнению со стеклопластиковыми корпусами
- Скромная максимальная скорость (порядка 13 узлов) не подойдет тем, кто рассчитывает на высокоскоростные переходы
- Пока ограниченное количество долгосрочных эксплуатационных данных по 110 из за первых поставок, начавшихся в 2023 году

Сравнение с другими моделями

Модель	Длина	Ширина	Осадка	Скорость (крейс./ макс.)	Валовая вместимость
110	111' 0" (34.04 m)	24' 0" (7.52 m)	21' 7" (6.58 m)	12 kn / 13.4 kn	279
110 Mustique	111' 0" (34.04 m)	24' 0" (7.52 m)	21' 7" (6.58 m)	12 kn / 13.4 kn	279
Martinique	122' 0" (37.39 m)	26' 0" (7.92 m)	22' 12" (7 m)	14.5 kn / 17 kn	345
114	113' 0" (34.70 m)	26' 0" (7.90 m)	7' 5" (2.26 m) – 7' 10" (2.40 m)	10 kn / 11.5 kn	313
Moonen 97	98' 0" (29.99 m)	24' 0" (7.30 m)	7' 3" (2.20 m)	12 kn / 13 kn	190
N/A	101' 0" (30.80 m)	23' 0" (7.20 m)	6' 7" (2 m)	11 kn / 12.7 kn	196

СПЕЦИФИКАЦИИ

Длина:

111' 0" (34.04 m)

Макс. осадка:

21' 7" (6.58 m)

Крейсерская скорость:

12 kn / 13.81 mph

Водоизмещение:

279 Pounds

Запас топлива:

7291 Gallons

Спальных мест:

7

Каюты экипажа:

3

Материал корпуса:

Steel Yachts

Конфигурация корпуса:

Full Displacement

Интерьер:

Studio Indigo Ltd

Двигатели:

2

Тип двигателя:

Inboard

Ширина:

24' 0" (7.52 m)

Макс. скорость:

13.4 kn / 15.42 mph

Запас воды:

1756 Gallons

Санузлы всего:

6

Койки экипажа:

5

Материал палубы:

Steel

Проект корпуса:

Diana Yacht Design

Производитель:

Caterpillar

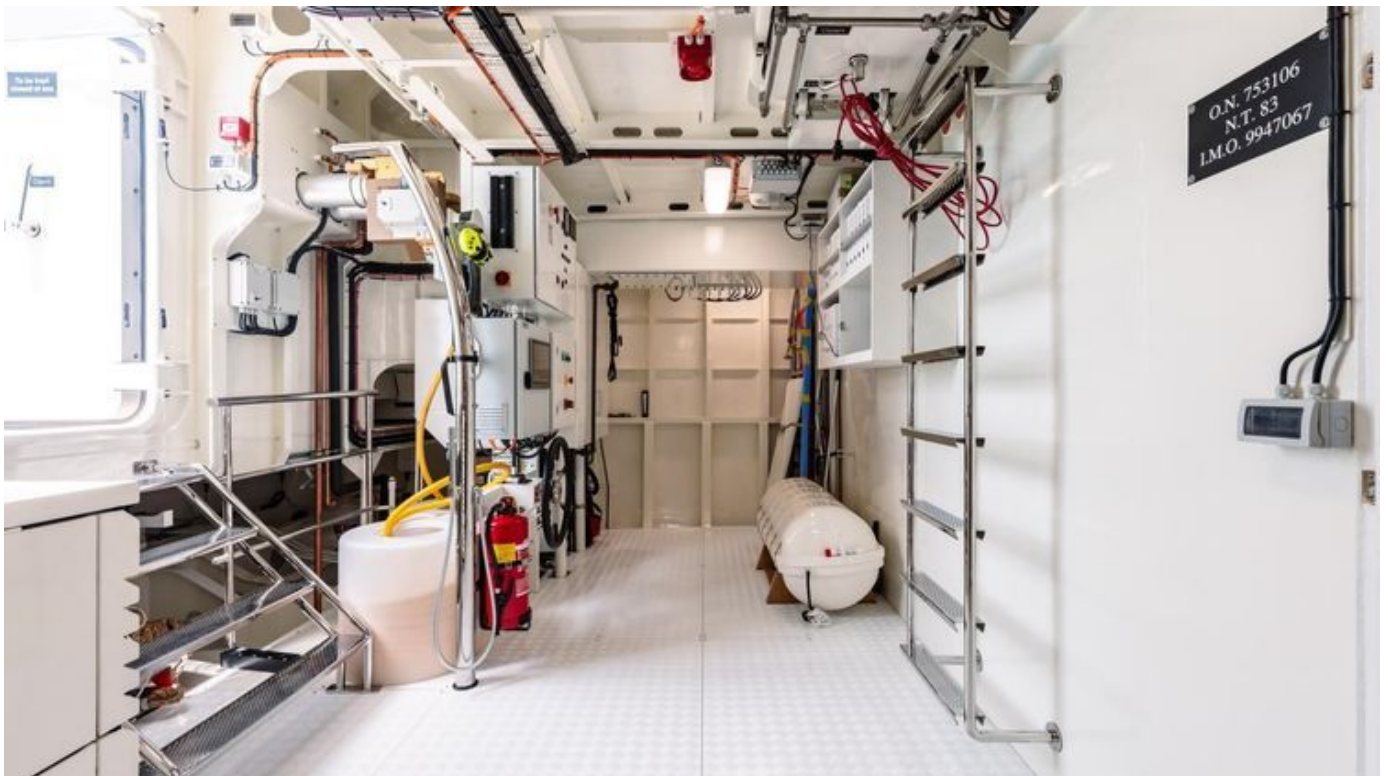
Тип топлива:

Diesel

ГАЛЕРЕЯ











КОНТАКТЫ

Shestakov Yacht Sales — это брокерская компания, специализирующаяся на продаже и обслуживании яхт по всему миру. Компания предлагает услуги по покупке и продаже как новых, так и подержанных моторных яхт, парусных судов и роскошных супер и мега яхт. Они также предоставляют услуги по регистрации яхт, страхованию, техническому обслуживанию, подбору экипажа и организации чартеров в США, Канаде, Латинской Америке, Карибском бассейне, в Европе и на Багамах.

Основатель и ведущий брокер компании — Андрей Шестаков, лицензированный и сертифицированный специалист с обширным опытом в области морской инженерии и судостроения.

Компания имеет широкую сеть партнерств с крупными производителями яхт по всему миру и предоставляет услуги на нескольких языках, включая Русский, Украинский, Испанский и Английский. Офис компании расположен в Дания-Бич, штат Флорида, США.

Для получения дополнительной информации и просмотра доступных яхт вы можете посетить официальный сайт компании: <https://shestakovyachtsales.com/ru>

Контактная информация

Телефон: +1(954)274-4435 +7(918)465-66-44 **Email:** andrey@shestakovyachtsales.com

Адрес



1380 Weeping Willow Way, Hollywood,
Florida 33019