



SHESTAKOV

Yacht Sales

22XP - NUMARINE



Производитель:

Numarine

Модель:

22XP

Длина:

74' 0" (22.60 m)

Мин. осадка:

5' 11" (1.80 m)

Ширина:

18' 0" (5.60 m)

Макс. осадка:

6' 11" (2.10 m)

Водоизмещение:

90 Pounds

Запас воды:

528.34 Gallons

Запас топлива:

3302.15 Gallons

Спальных мест:

8

Санузлы всего:

5

Каюты экипажа:

1

Если вы хотите купить яхту **22XP - Numarine** или вам нужна помощь, позвоните +1(954)274-4435 или посетите shestakovyachtsales.com

ОГЛАВЛЕНИЕ

ОБЗОР	3
Выбор 22XP	3
Особенности модели	3
Технические характеристики	4
Цена и заказ	4
Вопросы и ответы	4
Мнение владельцев	5
Плюсы и минусы	6
Сравнение с другими моделями	7
СПЕЦИФИКАЦИИ	8
ГАЛЕРЕЯ	9
КОНТАКТЫ	14

ОБЗОР

22XP от Numarine — это моторная яхта в классе моторные яхты, разработанная на базе корпуса из стеклопластика и пластика. Длина — 74 фута (22,6 м), ширина — 18 футов (5,6 м), валовая вместимость составляет 90 GT; судно рассчитано на 8 гостей при наличии 5 санузлов и экипаж из 2 человек.

Выбор 22XP

22XP будет интересна тем, кто ищет современную моторную яхту с заметным внутренним объёмом относительно длины, надёжной парой двигателей MAN и рациональными запасами топлива и пресной воды. Проработанные архитектурные решения корпуса обеспечены бюро Умберто Тальявини, а интерьеры разработаны Can Yalman — вместе они дают продуманную эргономику и комфорт. По вопросам наличия и вариантов комплектации оперативно проконсультирует команда Shestakov Yacht Sales под руководством Андрея Шестакова.

Особенности модели

- Дизайн: корпус — Umberto Tagliavini; интерьеры — Can Yalman
- Два дизельных двигателя MAN (2 шт.) для упрощённой эксплуатации и сервисного обслуживания
- Размещение: 8 спальных мест, 5 санузлов; экипаж — 1 каюта, 2 койки
- Конструкция соответствует классу стеклопластиковых и пластиковых корпусов; палубы — Fiberglass
- Запасы: топливо 3 302,15 гал; вода 528,34 гал

Технические характеристики

- Модель: 22XP
- Производитель: Numarine
- Класс: моторная яхта в сегменте моторные яхты
- Корпус: стеклопластик и пластик; Палубы: Fiberglass
- Длина (LOA): 74 фт (22,6 м)
- Ширина: 18 фт (5,6 м)
- Осадка: 5,906–6,89 фт (1,8–2,1 м)
- Валовая вместимость: 90 GT
- Двигатели: 2 × MAN; Топливо: Diesel
- Размещение: 8 спальных мест; Санузлы: 5
- Экипаж: 1 каюта, 2 койки
- Топливные танки: 3 302,15 гал
- Запас пресной воды: 528,34 гал

Цена и заказ

За актуальными ценами, сроками поставки и подробной спецификацией 22XP от Numarine обращайтесь к Андрею Шестакову в Shestakov Yacht Sales. Мы подготовим индивидуальное коммерческое предложение, организуем просмотр (при наличии судна) и обеспечим сопровождение сделки от начального запроса до передачи яхты владельцу.

Вопросы и ответы

В: Каковы основные размеры 22XP? О: Общая длина **LOA** составляет 74 фт (22,6 м), **ширина** — 18 фт (5,6 м), **осадка** варьируется в пределах 5,906–6,89 фт (1,8–2,1 м).

В: Сколько гостей и экипажа может разместиться на борту? О: Яхта рассчитана на **8 спальных мест** и **5 санузлов** ; для персонала предусмотрена **1 каюта с 2 койками** .

В: Кто авторы корпуса и интерьеров? О: За проект корпуса отвечает Umberto Tagliavini, а за оформление интерьеров — Can Yalman.

В: Какие стоят двигатели и на каком топливе они работают? О: На борту 22XP установлены **2 двигателя MAN** , работающие на **Diesel** .

В: К какому типу относится эта яхта и какой у неё класс корпуса? О: Это моторная яхта в категории моторные яхты с корпусом класса стеклопластик и пластик. По вопросам приобретения обращайтесь к Андрею Шестакову и команде Shestakov Yacht Sales.

Мнение владельцев

Ранние владельцы и капитаны подчёркивают, что 22XP от Numarine хорошо подходит для формата owner operator: судно ощущается уверенно, при этом управление остаётся простым. По результатам ходовых испытаний яхта «идёт приятно и реагирует удивительно быстро и мягко для судна с подобным объёмом». В крейсерском режиме 8–10 узлов достигается заявленная дальность примерно ~1 200 миль; при скорости около 8 узлов расход составляет порядка 5,5–5,8 галл/ч. Опциональные фан стабилизаторы увеличивают уровень комфорта, а высокий фальшборт надёжно защищает носовую палубу.

Комфорт формируется за счёт больших объёмов и обилия света: полноширинная мастер каюта около 215 кв. фт в миделе, многоформатные варианты планировок на нижней палубе (3 или 4 каюты), все с собственными санузлами; салон плавно объединяется с кокпитом, создавая единое жилое пространство. Носовая палуба, кокпит

площадью примерно 260 кв. фт и внушительный флайбридж около 550 кв. фт делают 22XP отличной платформой для семейных переходов, чартерной эксплуатации и приёма гостей.

Практичность отмечается в удобстве доступа к машинному отделению — владельцы описывают его как «превосходный»: логичная компоновка агрегатов и достаточная высота для обслуживания, основной доступ осуществляется через транцевую/командорскую зону. Поскольку гаража для тузика нет, «лодочку» размещают на гидроплатформе грузоподъёмностью около 1 000 кг. Отзывы владельцев пока ограничены из-за небольшого парка судов, но в открытых источниках системных проблем не зафиксировано; на тестовой единице камбуз показался несколько «формальным/коробочным», однако верфь предлагает широкие возможности по персонализации отделки.

Плюсы и минусы

- Экономичная круизная скорость 8–10 узлов с заявленным запасом хода порядка ~1 200 миль и расходом примерно 5,5–5,8 галл/ч на скорости около 8 узлов.
- Значительные внутренние объёмы: полноширинная мастер-каюта около 215 кв. фт. и гибкие планировочные решения с 3 или 4 каютами, все с индивидуальными санузлами.
- Просторные открытые зоны (флайбридж ~550 кв. фт., кокпит ~260 кв. фт., защищённая носовая палуба) подходят для семейного отдыха и чартерной эксплуатации.
- Отсутствие гаража для тузика; необходимость использования гидроплатформы (~1 000 кг) добавляет нюансы по обслуживанию и обращению.
- Камбуз на тестовой лодке оценён как чрезмерно «формальный/коробочный», поэтому рекомендуется продумать и

заказать персонализацию планировки и отделки.

- Долгосрочных отзывов владельцев пока немного из за небольшого флота, хотя в публичных источниках не отмечены системные дефекты.

Сравнение с другими моделями

Модель	Длина	Ширина	Осадка	Скорость (крейс./ макс.)	Валовая вместимость
22XP	74' 0" (22.60 m)	18' 0" (5.60 m)	5' 11" (1.80 m) – 6' 11" (2.10 m)		90
78 Fly	78' 0" (23.98 m)	19' 0" (5.79 m)	5' 7" (1.70 m)	25 kn / 32 kn	
47MXP	153' 0" (46.70 m)	30' 0" (9.25 m)	7' 9" (2.35 m)	12 kn / 16 kn	498
26XP	85' 0" (25.89 m)	21' 0" (6.60 m)	6' 11" (2.12 m)	12 kn / 13.5 kn	149
45XP	147' 0" (45 m)	30' 0" (9.25 m)	7' 9" (2.35 m)	12 kn / 16 kn	498
40MXP	129' 0" (39.42 m)	27' 0" (8.40 m)	7' 7" (2.30 m) – 8' 0" (2.45 m)	10 kn / 13 kn	331
37XP	121' 0" (37.14 m)	26' 0" (8.10 m)	6' 3" (1.90 m) – 6' 11" (2.10 m)	12 kn / 14 kn	333
32XP	107' 0" (32.63 m)	26' 0" (8 m)	6' 11" (2.10 m)	12 kn / 14 kn	300
30XP	101' 0" (30.90 m)	24' 0" (7.50 m)	5' 11" (1.80 m)	10 kn / 13 kn	208
26 XP	85' 0" (26 m)	21' 0" (6.60 m)	6' 1" (1.85 m) – 6' 7" (2 m)	11.5 kn / 13.5 kn	150

СПЕЦИФИКАЦИИ

Длина:

74' 0" (22.60 m)

Ширина:

18' 0" (5.60 m)

Водоизмещение:

90 Pounds

Запас топлива:

3302.15 Gallons

Спальных мест:

8

Каюты экипажа:

1

Материал корпуса:

Fiberglass and Plastic Yachts

Проект корпуса:

Umberto Tagliavini

Двигатели:

2

Тип топлива:

Diesel

Мин. осадка:

5' 11" (1.80 m)

Макс. осадка:

6' 11" (2.10 m)

Запас воды:

528.34 Gallons

Санузлы всего:

5

Койки экипажа:

2

Материал палубы:

Fiberglass

Интерьер:

Can Yalman

Производитель:

MAN

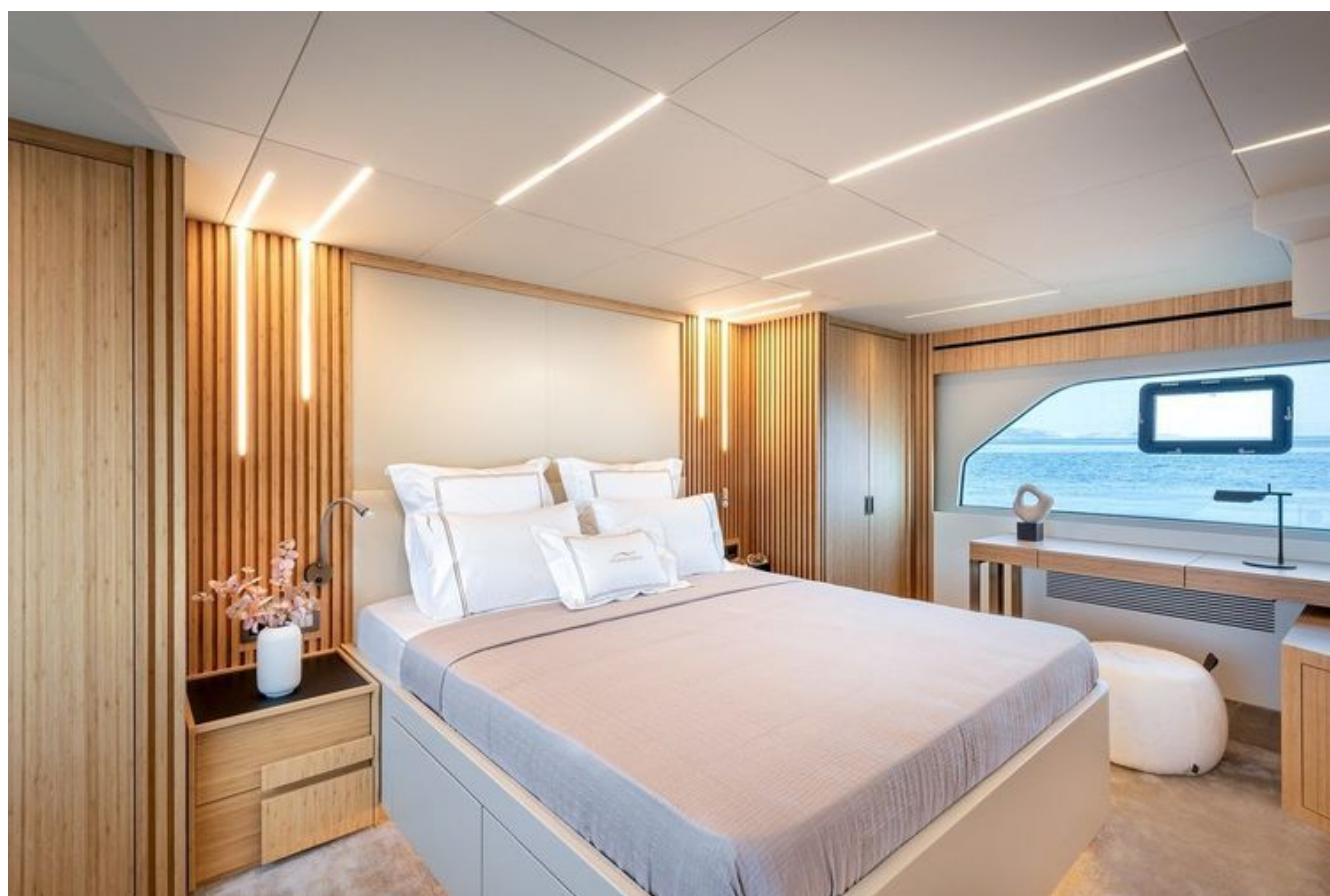
ГАЛЕРЕЯ











КОНТАКТЫ

Shestakov Yacht Sales — это брокерская компания, специализирующаяся на продаже и обслуживании яхт по всему миру. Компания предлагает услуги по покупке и продаже как новых, так и подержанных моторных яхт, парусных судов и роскошных супер и мега яхт. Они также предоставляют услуги по регистрации яхт, страхованию, техническому обслуживанию, подбору экипажа и организации чартеров в США, Канаде, Латинской Америке, Карибском бассейне, в Европе и на Багамах.

Основатель и ведущий брокер компании — Андрей Шестаков, лицензированный и сертифицированный специалист с обширным опытом в области морской инженерии и судостроения.

Компания имеет широкую сеть партнерств с крупными производителями яхт по всему миру и предоставляет услуги на нескольких языках, включая Русский, Украинский, Испанский и Английский. Офис компании расположен в Дания-Бич, штат Флорида, США.

Для получения дополнительной информации и просмотра доступных яхт вы можете посетить официальный сайт компании: <https://shestakovyachtsales.com/ru>

Контактная информация

Телефон: +1(954)274-4435 +7(918)465-66-44 **Email:** andrey@shestakovyachtsales.com

Адрес



1380 Weeping Willow Way, Hollywood,
Florida 33019