



SHESTAKOV

Yacht Sales

42 SEDAN – OCEAN ALEXANDER



Производитель:

Ocean Alexander

Модель:

42 Sedan

Длина:

42' 0" (12.80 m)

Ширина:

14' 0" (4.47 m)

Санузлы всего:

1

Материал корпуса:

Fiberglass and Plastic Yachts

Материал палубы:

Fiberglass

Двигатели:

2

Производитель:

Caterpillar

Тип двигателя:

Inboard

Тип топлива:

Diesel

Если вы хотите купить яхту **42 SEDAN – Ocean Alexander** или вам нужна помощь, позвоните +1(954)274-4435 или посетите shestakovyachtsales.com

ОГЛАВЛЕНИЕ

ОБЗОР	3
Выбор 42 Sedan	3
Особенности модели	3
Технические характеристики	4
Цена и заказ	4
Вопросы и ответы	4
Мнение владельцев	5
Плюсы и минусы	6
Сравнение с другими моделями	7
СПЕЦИФИКАЦИИ	8
ГАЛЕРЕЯ	9
КОНТАКТЫ	14

ОБЗОР

42 Sedan от Ocean Alexander — это универсальная легкая к управлению моторная яхта в сегменте круизер с прочным стеклопластиковым корпусом. Экспозицию модели ведёт Shestakov Yacht Sales; ваш контакт при интересе — брокер Андрей Шестаков.

Выбор 42 Sedan

Рассмотрите 42 Sedan, если вам важны габариты 42 фута (12,8 м) в длину и 14 футов (4,47 м) в ширину, а также надёжные дизельные установки **Caterpillar** с внутренней компоновкой и репутация судовой верфи Ocean Alexander. Как моторная яхта в классе круизер, эта модель хорошо подходит владельцу-оператору: она проста в управлении, предлагает функциональную планировку с одним санузлом и обладает долговечностью, обеспечиваемой стеклопластиковым исполнением.

Особенности модели

- Сочетание категорий: моторная яхта с акцентом на круизер
- Силовая установка: два дизельных двигателя Caterpillar, расположенные внутрибортно
- Корпус и палуба: корпус выполнен в стеклопластиковом исполнении, палуба — из стеклопластика
- Планировка: практичная компоновка с 1 санузлом
- Компактные габариты, удобные для швартовки и маневрирования

Технические характеристики

- Верфь: Ocean Alexander
- Модель: 42 Sedan
- Тип: моторная яхта
- Класс: круизер
- Длина габаритная (LOA): 42 фута (12,8 м)
- Ширина: 14 фута (4,47 м)
- Двигатели: 2 x Caterpillar; внутрибортные; дизель
- Корпус: стеклопластиковое исполнение
- Палуба: стеклопластик
- Санузлы: 1

Цена и заказ

Чтобы получить актуальную цену, наличие на складе и перечень доступных экземпляров 42 Sedan, пожалуйста, обратитесь к Андрею Шестакову в Shestakov Yacht Sales. Мы поможем выбрать оптимальную яхту и организуем сопровождение сделки — от подбора и осмотра до оформления и передачи судна — для вашей моторной яхты в формате круизер от Ocean Alexander.

Вопросы и ответы

Q1: К какому типу относится 42 Sedan? A1: Это моторная яхта в формате круизер, сконструированная для комфортного отдыха и лёгкого управления владельцем.

Q2: Каковы основные размеры модели? A2: **Габариты** : длина 42 фута (12,8 м) и **ширина** 14 футов (4,47 м).

Q3: Какие установлены двигатели? A3: **Силовая установка** — два **Caterpillar** с **внутрибортовой** компоновкой на **дизельном** топливе.

Q4: Из чего выполнены корпус и палуба? A4: **Корпус** — стеклопластиковая конструкция, **палуба** — **стеклопластик** .

Q5: Как приобрести через Shestakov Yacht Sales? A5: Свяжитесь с **Андреем Шестаковым** в **Shestakov Yacht Sales** : мы предоставим **цену** , проинформируем о **доступности** и разработаем персональный план покупки 42 Sedan от Ocean Alexander.

Мнение владельцев

42 Sedan от Ocean Alexander чаще всего эксплуатируют как семейный прибрежный круизер и судно для выходных. Стандартная планировка предусматривает две каюты — носовую мастер-каюту и гостевую с отдельными койками — а также функциональный санузел с душевой, что делает яхту удобной для пары с детьми или гостей. Салон на 42' действительно даёт достаточно пространства. Многие владельцы вносят изменения для повышения эргономики: снимают штатный диван ради увеличения свободной площади, модернизируют навигационную электронику; кондиционирование часто устанавливают уже после покупки. Для редких длительных переходов или временного проживания владельцы иногда добавляют генераторы, подруливатели и давиты.

По ощущениям при ходовых испытаниях многое зависит от установленной мощности и загрузки судна. На менее мощных установках Cummins порядка 250 л.с. крейсерская скорость обычно около 14 узлов; при установке 375-сильных Cat судно демонстрирует крейсер ~20–21 узел и пик порядка 25 узлов. Модифицированный V-корпус даёт стабильный и комфортный ход в умеренной волне, однако при полной загрузке динамика разгона и крейсерского хода заметно снижается.

В обслуживании встречаются типичные возрастные проблемы: оригинальные Cat 3208/3208T и старые Detroit's склонны к утечкам масла и сложностям с прокладками ГБЦ; владельцы отмечают задиры цилиндров и повышенный расход масла. Репауэр — распространённая практика, но затратная: на форумах приводят бюджеты от высоких десятков до низких сотен тысяч, чаще в районе 150–250 тыс. долл. в зависимости от объёма работ; к некоторым течам доступ затруднён и требует серьёзной разборки. При освидетельствованиях часто выявляют потребность в ремонте или модернизации генераторов, блоков кондиционирования и проводки генсета.

Плюсы и минусы

- Универсальна для семейного прибрежного круиза и коротких выходов на уикенд.
- Стабильный модифицированный V-корпус обеспечивает комфортный ход в умеренной волне.
- Практичная двухкаютная планировка и просторный салон; интерьер легко адаптируется для полезных апгрейдов, включая установку кондиционера.
- Чувствительна к полной загрузке: при полной комплектации разгон и крейсер теряют эффективность.
- На многих экземплярах с оригинальными Cat 3208/старыми Detroit's встречаются утечки и проблемы с прокладками ГБЦ, что требует серьёзных работ.
- Репауэр обходится недёшево (часто порядка 150–250 тыс. долл.), а в ходе инспекций нередко обнаруживают необходимость ремонта генераторов, кондиционеров и проводки генсета.

Сравнение с другими моделями

Модель	Длина	Ширина	Осадка	Скорость (крейс./ макс.)	Валовая вместимость
42 Sedan	42' 0" (12.80 m)	14' 0" (4.47 m)			
Divergence 45	44' 0" (13.61 m)	13' 0" (4.19 m)	10' 1" (3.08 m)	26 kn / 34 kn	
548 Pilot House	55' 0" (16.76 m)	17' 0" (5.31 m)	14' 6" (4.42 m)	9 kn / 21 kn	
FLYBRIDGE	70' 0" (21.34 m)	18' 0" (5.64 m)	16' 5" (5 m) – 17' 9" (5.42 m)	18 kn / 24 kn	
70e	70' 0" (21.34 m)	18' 0" (5.54 m)	15' 10" (4.83 m) – 16' 5" (5 m)	21 kn / 25 kn	78000
85E	85' 0" (25.91 m)	20' 0" (6.12 m)	16' 5" (5 m)		
83E	85' 0" (25.91 m)	20' 0" (6.12 m)	19' 5" (5.92 m)		
100 MY	100' 0" (30.68 m)	23' 0" (7.01 m)	18' 1" (5.50 m) – 21' 1" (6.42 m)	19 kn / 22 kn	200
54	54' 0" (16.46 m)	15' 0" (4.57 m)	18' 10" (5.75 m)	10 kn / 12 kn	
Skylounge	100' 0" (30.53 m)	23' 0" (7.01 m)	18' 1" (5.50 m) – 21' 1" (6.42 m)	16 kn / 24 kn	173

СПЕЦИФИКАЦИИ

Длина:

42' 0" (12.80 m)

Санузлы всего:

1

Материал корпуса:

Fiberglass and Plastic Yachts

Двигатели:

2

Тип двигателя:

Inboard

Ширина:

14' 0" (4.47 m)

Материал палубы:

Fiberglass

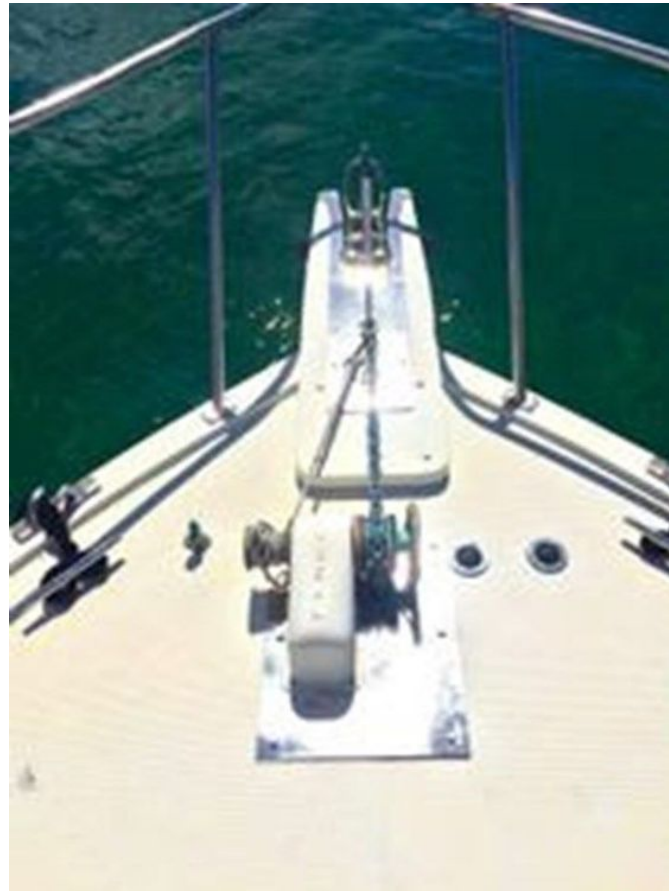
Производитель:

Caterpillar

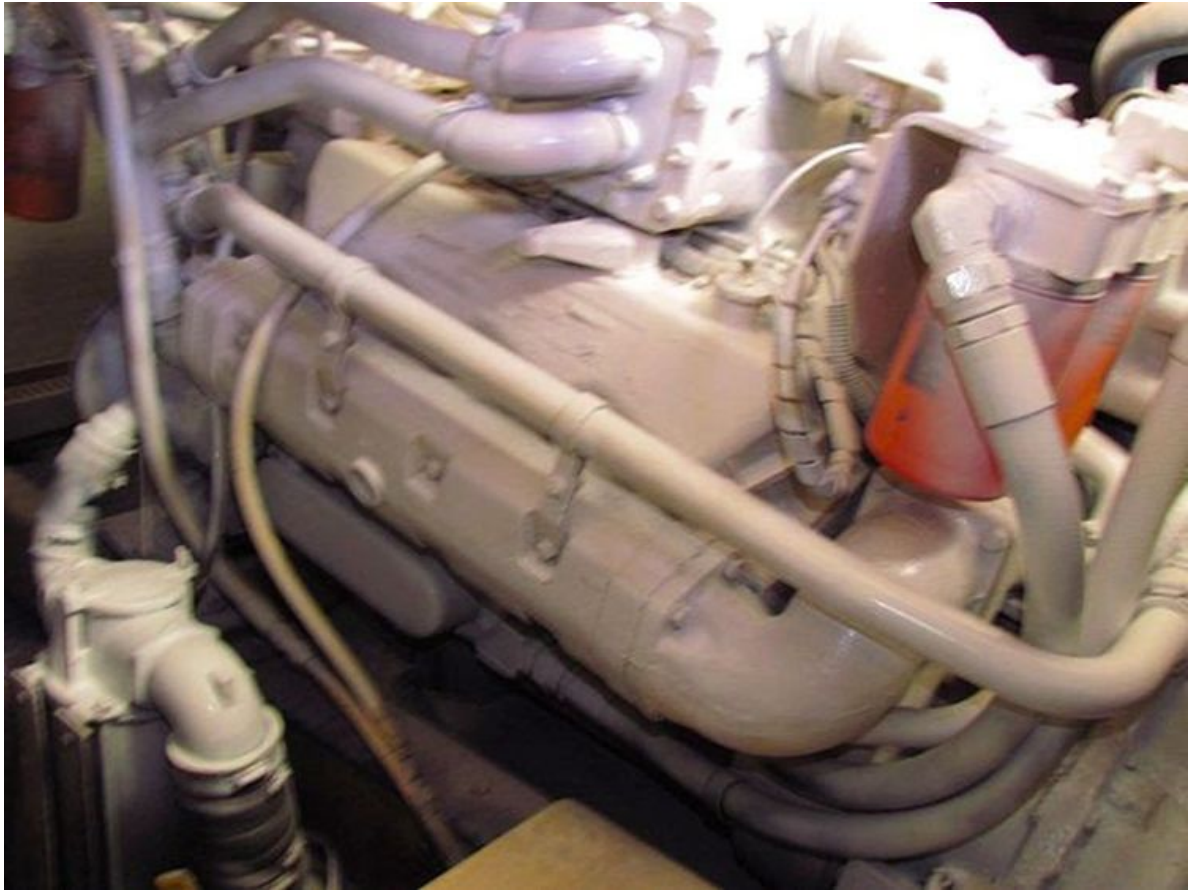
Тип топлива:

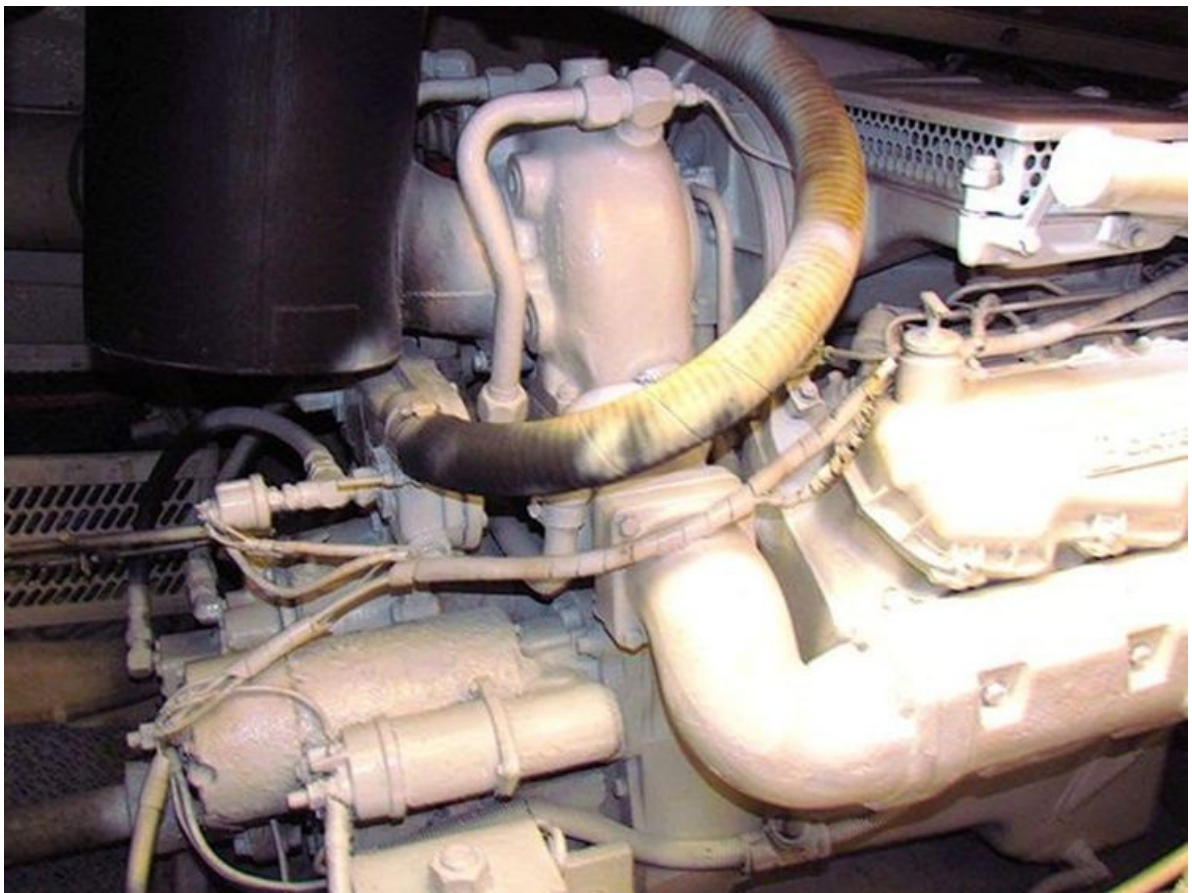
Diesel

ГАЛЕРЕЯ











КОНТАКТЫ

Shestakov Yacht Sales — это брокерская компания, специализирующаяся на продаже и обслуживании яхт по всему миру. Компания предлагает услуги по покупке и продаже как новых, так и подержанных моторных яхт, парусных судов и роскошных супер и мега яхт. Они также предоставляют услуги по регистрации яхт, страхованию, техническому обслуживанию, подбору экипажа и организации чартеров в США, Канаде, Латинской Америке, Карибском бассейне, в Европе и на Багамах.

Основатель и ведущий брокер компании — Андрей Шестаков, лицензированный и сертифицированный специалист с обширным опытом в области морской инженерии и судостроения.

Компания имеет широкую сеть партнерств с крупными производителями яхт по всему миру и предоставляет услуги на нескольких языках, включая Русский, Украинский, Испанский и Английский. Офис компании расположен в Дания-Бич, штат Флорида, США.

Для получения дополнительной информации и просмотра доступных яхт вы можете посетить официальный сайт компании: <https://shestakovyachtsales.com/ru>

Контактная информация

Телефон: +1(954)274-4435 +7(918)465-66-44 **Email:** andrey@shestakovyachtsales.com

Адрес



1380 Weeping Willow Way, Hollywood,
Florida 33019