



SHESTAKOV

Yacht Sales

DOGE 500 – OCEAN KING



Производитель:

OCEAN KING

Модель:

Doge 500

Длина:

164' 0" (49.99 m)

Ширина:

29' 0" (8.99 m)

Макс. осадка:

25' 2" (7.67 m)

Крейсерская скорость:

14 kn / 16.11 mph

Макс. скорость:

16 kn / 18.41 mph

Водоизмещение:

499 Pounds

Запас воды:

3698 Gallons

Запас топлива:

17171 Gallons

Санузлы всего:

8

Каюты экипажа:

5

ОГЛАВЛЕНИЕ

ОБЗОР	3
Выбор Doge 500	3
Особенности модели	3
Технические характеристики	4
Цена и заказ	4
Вопросы и ответы	4
Мнение владельцев	5
Плюсы и минусы	6
Сравнение с другими моделями	7
СПЕЦИФИКАЦИИ	8
ГАЛЕРЕЯ	9
КОНТАКТЫ	14

ОБЗОР

Doge 500 от OCEAN KING — это моторная яхта длиной 164 фт (49,99 м) со стальным корпусом, разработанная студией Design aLOT Studio. Силовую установку составляют два инбордных дизеля MAN, обеспечивающие крейсерскую скорость порядка 14 уз и пик в районе 16 уз. При ширине 29 фт (8,99 м) и валовой вместимости 499 GT судно рассчитано на комфортное размещение 12 гостей, оснащено 8 санузлами и 5 каютами экипажа; запасы топлива — 17 171 гал, пресной воды — 3 698 гал.

Выбор Doge 500

Если в выборе стоит крупная моторная яхта в сегменте класса моторных яхт со стальным корпусом, то Doge 500 окажется привлекательной для владельцев, которые ценят прочную стальную конструкцию, проверенные инбордные дизели MAN и ровное, спокойное поведение на ходу при 14–16 узлах. Андрей Шестаков и команда Shestakov Yacht Sales окажут поддержку в анализе спецификации, организуют коммуникацию с OCEAN KING и сопровождают сделку на всех этапах.

Особенности модели

- Категория и конструкция: крупная моторная яхта со стальным корпусом от OCEAN KING с разработкой корпуса студией Design aLOT Studio.
- Ходовые качества: крейсерская скорость около 14 уз и максимальная примерно 16 уз, достигаемые двумя инбордными дизелями MAN.
- Объем и комфорт: 499 GT общего объёма, ширина 29 фт (8,99 м), размещение на 12 гостей, 5 кают экипажа и 8 санузлов.
- Запасы для автономности: топливные баки 17 171 гал и запас пресной воды 3 698 гал обеспечивают длительную автономность.

- Размещения: общая длина 164 фт (49,99 м) при проектной осадке 25,164 фт (7,6699 м).

Технические характеристики

- Длина (LOA): 164 фт (49,99 м)
- Ширина: 29 фт (8,99 м)
- Максимальная осадка: 25,164 фт (7,6699 м)
- Валовая вместимость: 499 GT
- Скорость (крейсер/макс.): 14 уз (16,11 миль/ч) / 16 уз (18,41 миль/ч)
- Двигатели: 2 x MAN, Inboard, Diesel
- Размещение гостей: 12
- Санузлы: 8
- Каюты экипажа: 5
- Материал корпуса: стальной корпус
- Материал палубы: Steel
- Проект корпуса: Design aLOT Studio
- Топливо: 17 171 гал
- Пресная вода: 3 698 гал

Цена и заказ

Актуальную цену, наличие и варианты приобретения Doge 500 уточняйте у Андрея Шестакова в Shestakov Yacht Sales. Мы организуем взаимодействие с заводом OCEAN KING, поможем подтвердить техническую спецификацию и сопроводим сделку вплоть до её закрытия.

Вопросы и ответы

В: Какого типа Doge 500? О: Это моторная яхта в сегменте класса

моторных яхт со стальным корпусом. В фокусе — **тип , конструкция и надёжность** .

В: Какова скорость Doge 500? О: **Крейсерская скорость** заявлена примерно 14 уз (16,11 миль/ч), а **максимальная** достигает порядка 16 уз (18,41 миль/ч); оба показателя реализуются за счёт двух инбордных дизелей MAN.

В: Сколько гостей и экипажа размещается на борту? О: **Размещение** рассчитано на 12 гостей; на борту предусмотрены 8 **санузлов** и 5 **кают экипажа** .

В: Из каких материалов выполнены корпус и палуба, кто проектировал корпус? О: Корпус выполнен как стальной корпус, палуба — **Steel** , проект корпуса — **Design aLOT Studio** .

В: Кто поможет с покупкой Doge 500? О: По вопросам **консультации** и сопровождения сделки обращайтесь к Андрею Шестакову и команде Shestakov Yacht Sales — мы установим контакт с заводом OCEAN KING и проведём вас через все этапы покупки.

Мнение владельцев

Для тех, кто планирует дальние переходы, Doge 500 от OCEAN KING воспринимается как полноценный эксплорер на полном водоизмещении. Заявленная автономная дальность составляет порядка 4 500 миль на 10 узлах; стальной корпус с бульбом и выраженной валолинией делает приоритетом устойчивость и предсказуемость поведения в волнении, а не остро спортивную управляемость. Класс RINA C даёт возможность эксплуатации без ограничений по удалению от берега.

Комфорт и приватность организованы для длительного пребывания. Общий объём около 499 GT включает шесть гостевых кают, медиазал и

зону гим/спа, а также несколько открытых лаунж зон. Палуба владельца с частной террасой и опциями бассейнов, выдвижной кормовой бассейн и крупные откидные балконы создают настоящую «террасу у моря».

Планировка акцентирует разделение потоков гостей и экипажа — выделенные коридоры, служебные зоны, лифт-подъёмник и отдельные палубные области; размещение 12 гостей при возможности размещения 9 членов экипажа делает судно подходящим как для частного использования, так и для чартерной эксплуатации.

При владении важно учитывать материалы и насыщенность системами. Стальная килевая схема и алюминиевая надстройка требуют регулярного обслуживания покрытий и контроля коррозии/сварных швов, а высокое количество технических систем — несколько генераторов, гидравлика балконов и бассейна, HVAC и крановые механизмы — увеличивают расходы на сервис и требуют опытной инженерной команды. В качестве плюса отмечают хорошо организованный доступ в машинное отделение: агрегаты «раскрываются полностью» с удобным подходом к обоим бортам дизелей. При выборе силовых групп, таких как MAN D2862 или CAT C32, важно заранее планировать OEM-поддержку и профильный сервис.

Плюсы и минусы

- Дальность около 4 500 миль на 10 узлов позволяет уверенно выполнять трансокеанские переходы.
- Полное водоизмещение, стальной корпус с бульбом и валопиния обеспечивают устойчивый и комфортный ход в волну.
- Примерно 499 GT внутреннего объёма, 6 гостевых кают, палуба владельца и выдвижной бассейн/балконы обеспечивают приватность и просторные alfresco-зоны.
- Большое водоизмещение ограничивает верхнюю скорость (заявленная

≈16 уз) и уменьшает маневренность.

- Стальной корпус и алюминиевая надстройка требуют регулярного нанесения защитных покрытий и контроля коррозии/швов.
- Развитые технические системы — гидравлика, HVAC, краны и несколько генераторов — повышают эксплуатационные расходы и требуют квалифицированной инженерной команды.

Сравнение с другими моделями

Модель	Длина	Ширина	Осадка	Скорость (крейс./ макс.)	Валовая вместимость
Ducale 120	119' 0" (36.25 m)	27' 0" (8.50 m)	8' 2" (2.49 m)	12.5 kn / 14 kn	358
Explorer 34MT	112' 0" (34.14 m)	25' 0" (7.80 m)	8' 11" (2.67 m)	12 kn / 13 kn	
N/A	163' 0" (49.85 m)	29' 0" (9 m)	7' 9" (2.35 m)	14 kn / 16 kn	499
Ducale 140	140' 0" (42.67 m)	28' 0" (8.59 m)	26' 10" (8.17 m)	13 kn / 15 kn	440
Doge 500	164' 0" (49.99 m)	29' 0" (8.99 m)	25' 2" (7.67 m)	14 kn / 16 kn	499
Doge 400	132' 0" (40.23 m)	27' 0" (8.23 m)	26' 3" (8 m)	10 kn / 15 kn	430
Explorer 130	130' 0" (39.62 m)	33' 0" (10.21 m)	38' 10" (11.83 m)	12 kn / 14 kn	500
Doge 350	114' 0" (34.75 m)	27' 0" (8.31 m)	24' 7" (7.50 m)	12.5 kn / 14.5 kn	365

СПЕЦИФИКАЦИИ

Длина:

164' 0" (49.99 m)

Макс. осадка:

25' 2" (7.67 m)

Крейсерская скорость:

14 kn / 16.11 mph

Водоизмещение:

499 Pounds

Запас топлива:

17171 Gallons

Санузлы всего:

8

Материал корпуса:

Steel Yachts

Проект корпуса:

Design aLOT Studio

Двигатели:

2

Тип двигателя:

Inboard

Ширина:

29' 0" (8.99 m)

Макс. скорость:

16 kn / 18.41 mph

Запас воды:

3698 Gallons

Каюты экипажа:

5

Материал палубы:

Steel

Производитель:

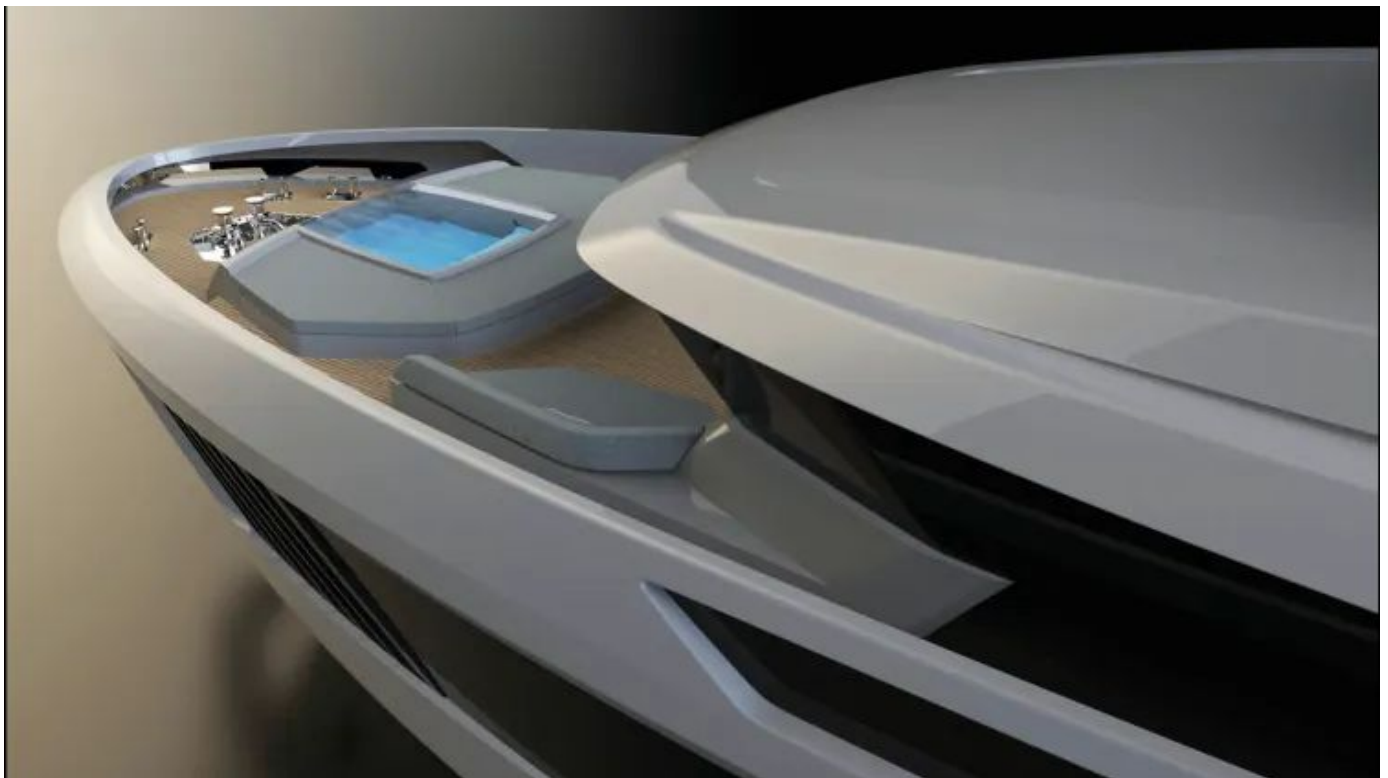
MAN

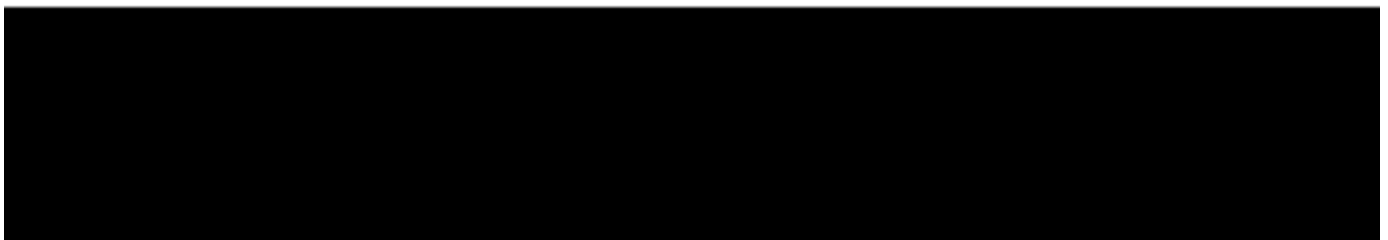
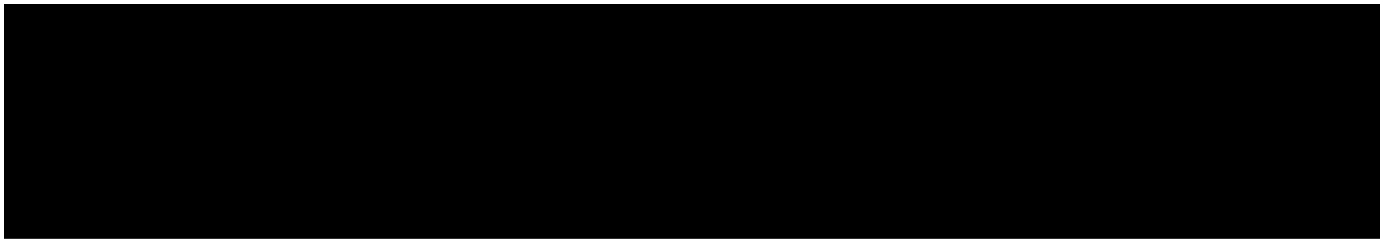
Тип топлива:

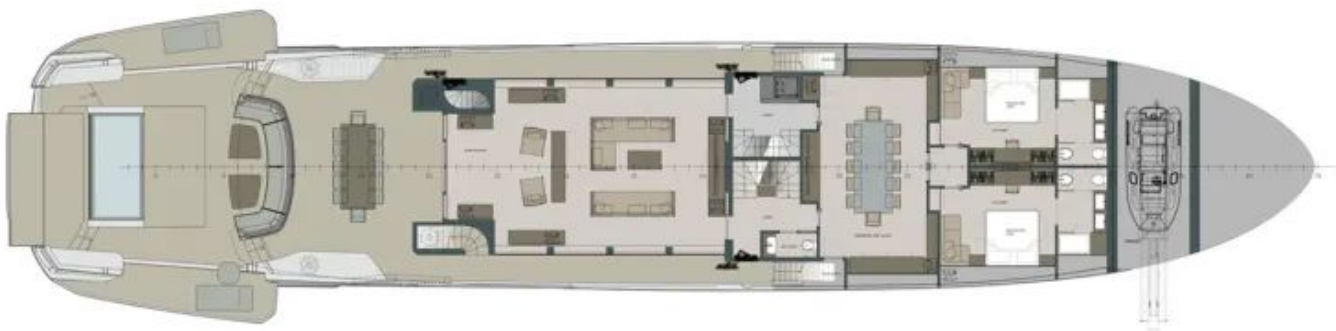
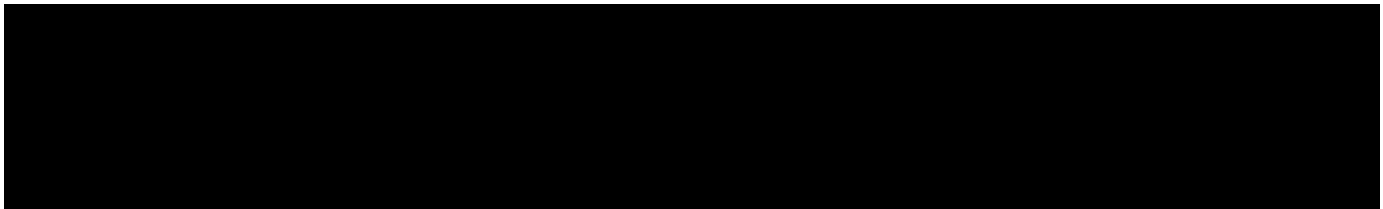
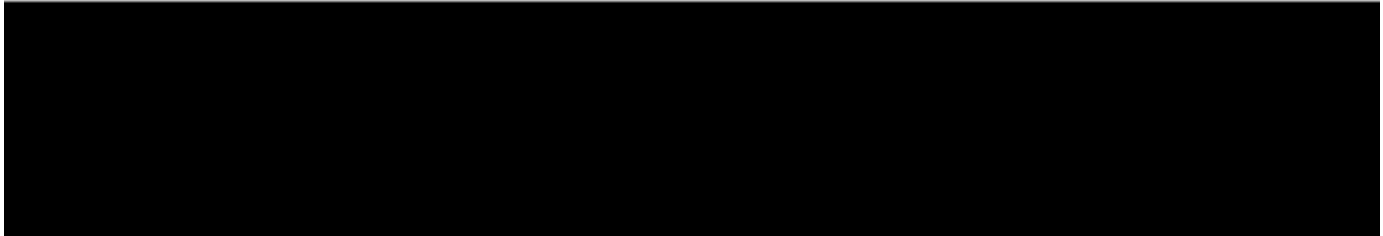
Diesel

ГАЛЕРЕЯ











КОНТАКТЫ

Shestakov Yacht Sales — это брокерская компания, специализирующаяся на продаже и обслуживании яхт по всему миру. Компания предлагает услуги по покупке и продаже как новых, так и подержанных моторных яхт, парусных судов и роскошных супер и мега яхт. Они также предоставляют услуги по регистрации яхт, страхованию, техническому обслуживанию, подбору экипажа и организации чартеров в США, Канаде, Латинской Америке, Карибском бассейне, в Европе и на Багамах.

Основатель и ведущий брокер компании — Андрей Шестаков, лицензированный и сертифицированный специалист с обширным опытом в области морской инженерии и судостроения.

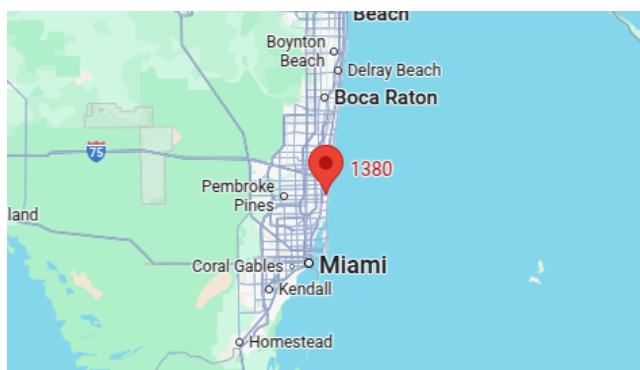
Компания имеет широкую сеть партнерств с крупными производителями яхт по всему миру и предоставляет услуги на нескольких языках, включая Русский, Украинский, Испанский и Английский. Офис компании расположен в Дания-Бич, штат Флорида, США.

Для получения дополнительной информации и просмотра доступных яхт вы можете посетить официальный сайт компании: <https://shestakovyachtsales.com/ru>

Контактная информация

Телефон: +1(954)274-4435 +7(918)465-66-44 **Email:** andrey@shestakovyachtsales.com

Адрес



1380 Weeping Willow Way, Hollywood,
Florida 33019