



SHESTAKOV

Yacht Sales

52 SPORTFISH – OCEAN YACHTS



Производитель:

OCEAN YACHTS

Модель:

52 Sportfish

Длина:

52' 0" (15.85 m)

Ширина:

16' 0" (4.98 m)

Макс. осадка:

14' 3" (4.33 m)

Крейсерская скорость:

28 kn / 32.22 mph

Макс. скорость:

31 kn / 35.67 mph

Запас воды:

150 Gallons

Запас топлива:

860 Gallons

Санузлы всего:

3

Материал корпуса:

Fiberglass and Plastic Yachts

Материал палубы:

Fiberglass

Если вы хотите купить яхту **52 SPORTFISH – OCEAN YACHTS** или вам нужна помощь, позвоните +1(954)274-4435 или посетите shestakovyachtsales.com

ОГЛАВЛЕНИЕ

| | |
|---|-----------|
| ОБЗОР | 3 |
| Выбор 52 Sportfish | 3 |
| Особенности модели | 3 |
| Технические характеристики | 4 |
| Цена и заказ | 4 |
| Вопросы и ответы | 5 |
| Мнение владельцев | 5 |
| Плюсы и минусы | 6 |
| Сравнение с другими моделями | 7 |
| СПЕЦИФИКАЦИИ | 8 |
| ГАЛЕРЕЯ | 9 |
| КОНТАКТЫ | 14 |

ОБЗОР

52 Sportfish от OCEAN YACHTS — это моторная яхта для серьезной морской рыбалки в формате спортивный рыболов на прочном корпусе из стеклопластика и пластика. В Shestakov Yacht Sales брокер Андрей Шестаков поможет соотнести возможности этого судна с вашими задачами — от спортивных выходов на рыбалку до дальних круизов.

Выбор 52 Sportfish

Остановив выбор на 52 Sportfish, вы получаете комбинацию уверенной ходкости и практичных рыболовных решений. Два дизеля MTU с валовой передачей обеспечивают тягу для поддержания крейсерских 28 узлов и максимальных 31 узла, а большие запасы топлива и воды делают модель пригодной для длинных переходов. Если вам нужна моторная яхта класса спортивный рыболов на базе прочного корпуса из стеклопластика и пластика, обсудите варианты с Shestakov Yacht Sales и брокером Андреем Шестаковым.

Особенности модели

- Профиль «ловит и идет»: пара дизелей MTU с валовой установкой обеспечивает надежную тягу и предсказуемую работу в любых морских условиях.
- Производительность: крейсерская скорость составляет 28 узлов, максимальная — 31 узел.
- Корпус класса стеклопластика и пластика и палуба из стеклопластика — гарантия прочности и простоты ухода.
- Практичная геометрия корпуса: длина 52 фута, ширина 16 футов и максимальная осадка 14.217 фута, позволяющие эффективно работать в

открытом море.

- Полезные емкости: 860 галлонов топлива, 150 галлонов пресной воды и три санузла для длительных выходов.

Технические характеристики

- Производитель: OCEAN YACHTS
- Модель: 52 Sportfish
- Классификация: моторная яхта / спортивный рыболов
- Корпус: стеклопластика и пластика; Материал палубы: стеклопластик
- Длина (LOA): 52 фт (15.85 м)
- Ширина (Beam): 16 фт (4.98 м)
- Макс. осадка: 14.217 фт (4.3333 м)
- Двигатели: 2 × MTU, Inboard, Diesel
- Крейсерская скорость: 28 уз (32.22 mph)
- Макс. скорость: 31 уз (35.67 mph)
- Топливо: 860 гал
- Вода: 150 гал
- Санузлы: 3

Цена и заказ

Стоимость и наличие 52 Sportfish уточняются по запросу. Обратитесь в Shestakov Yacht Sales для обсуждения актуальных предложений, организации осмотров и выбора оптимальной схемы сделки. Брокер Андрей Шестаков возьмет на себя оценку состояния судна, демонстрации и ведение переговоров в соответствии с вашими требованиями.

Вопросы и ответы

В: К какому типу относится 52 Sportfish? О: 52 Sportfish — это **моторная яхта** в исполнении **спортивный рыболов** с корпусом из **стеклопластика и пластика** .

В: Кто производитель и какие стоят двигатели? О: Судно производится компанией **OCEAN YACHTS** и оснащено **двумя дизельными двигателями MTU с валовой установкой** .

В: Каковы ключевые показатели **скорости** ? О: Крейсерская скорость — **28 уз** (32.22 mph), максимальная — **31 уз** (35.67 mph) у 52 Sportfish.

В: Каковы основные **размеры** и **осадка** ? О: Длина судна — **52 фт (15.85 м)** , ширина — **16 фт (4.98 м)** , максимальная осадка — **14.217 фт (4.3333 м)** .

В: Как оформить **покупку** через Shestakov Yacht Sales? О: Свяжитесь с Shestakov Yacht Sales — брокер **Андрей Шестаков** предложит варианты, организует просмотры и сопровождает вас через подачу оффера, инспекцию и закрытие сделки по 52 Sportfish.

Мнение владельцев

В практике эксплуатации 52 Sportfish от OCEAN YACHTS подчеркивается быстрый и уверенный характер судна. Тест Marlin сравнил движение по попутной волне с «ездой на быстрой лошади», зафиксировав около 27 уз при 1 700 об/мин и максимальную скорость около 38,8 уз; владельцы обычно называют крейсерскую зону 24–27 уз и отмечают расход порядка 0,5 морской мили на галлон при этих скоростях. Маневренность у причала также получает высокие оценки: один владелец описал яхту как «чрезвычайно отзывчивую при швартовке».

На борту часто подчеркивают «жилой» характер судна: двухъярусный салон с приподнятой камбузной зоной и планировка с тремя каютами и тремя санузлами делают яхту удобной для семейных и длительных походов. Простор флайбриджа и салона способствует общению, и один из владельцев отметил, что отсутствие кондиционирования флайбриджа для него не критично.

Компромиссы чаще связаны с доступностью систем и возрастом оборудования на старых лодках. В машинном отделении часто нельзя встать в полный рост, а узкие боковые пространства вокруг двигателей затрудняют обслуживание. На форумах предупреждают о «капризности» отдельных устаревших компонентов — двухтактных моторов Detroit и туалетов Galley Maid — и о том, что генераторы с большим наработанным временем могут потребовать внимания; это все следует тщательно проверять при осмотре и инспекции.

Плюсы и минусы

- Быстрые и уверенные ходовые качества: крейсерская скорость примерно 24–27 уз и максимальная около 38,8 уз, при этом судно демонстрирует очень мягкий ход по попутной волне.
- Кокпит, готовый к турнирам, с рыбными ящиками, лайфвелами и станцией для оснастки.
- Очень «жилой» интерьер: три каюты и три санузла, просторные салон и флайбридж, удобные для общения и отдыха.
- Тесное машинное отделение без возможности стоять в полный рост и с ограниченным доступом по бортам усложняет обслуживание.
- По отзывам владельцев, в основной каюте недостаточно места для хранения.
- На старых корпусах возможны двухтактные двигатели Detroit, туалеты Galley Maid или генераторы с большим наработанным временем, что

добавляет шума, капризов и дополнительных затрат.

Сравнение с другими моделями

| Модель | Длина | Ширина | Осадка | Скорость (крейс./ макс.) | Валовая вместимость |
|----------------|------------------|-----------------|--------------------------------|--------------------------|---------------------|
| 52 Sportfish | 52' 0" (15.85 m) | 16' 0" (4.98 m) | 14' 3" (4.33 m) | 28 kn / 31 kn | |
| 55 Super Sport | 55' 0" (16.76 m) | 16' 0" (4.98 m) | 14' 3" (4.33 m) | | |
| Super Sport | 60' 0" (18.29 m) | 17' 0" (5.18 m) | | 30 kn / 35 kn | |
| 50 Super Sport | 50' 0" (15.24 m) | 16' 0" (5.16 m) | 13' 1" (4 m) – 15' 7" (4.75 m) | 30 kn / 35 kn | |
| Convertible | 58' 0" (17.68 m) | 17' 0" (5.33 m) | 15' 10" (4.83 m) | 30 kn / 36 kn | |
| Sportfish | 57' 0" (17.37 m) | 16' 0" (5.13 m) | 15' 10" (4.83 m) | 27 kn / 38 kn | |
| Sport Fish | 40' 0" (12.29 m) | 14' 0" (4.32 m) | 12' 0" (3.67 m) | | |
| 48 Super Sport | 48' 0" (14.63 m) | 16' 0" (4.88 m) | | 27 kn / 32 kn | |
| 48 Convertible | 48' 0" (14.63 m) | 16' 0" (4.88 m) | | | |
| 55 | 55' 0" (16.99 m) | 16' 0" (4.98 m) | | | 48 |

СПЕЦИФИКАЦИИ

Длина:

52' 0" (15.85 m)

Макс. осадка:

14' 3" (4.33 m)

Крейсерская скорость:

28 kn / 32.22 mph

Запас воды:

150 Gallons

Санузлы всего:

3

Материал корпуса:

Fiberglass and Plastic Yachts

Двигатели:

2

Тип двигателя:

Inboard

Ширина:

16' 0" (4.98 m)

Макс. скорость:

31 kn / 35.67 mph

Запас топлива:

860 Gallons

Материал палубы:

Fiberglass

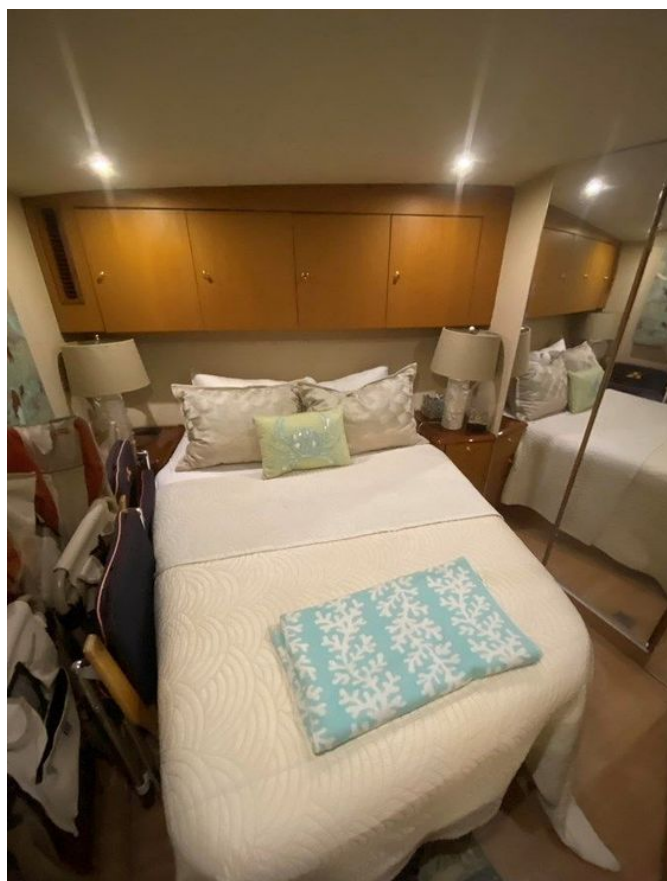
Производитель:

MTU

Тип топлива:

Diesel

ГАЛЕРЕЯ











КОНТАКТЫ

Shestakov Yacht Sales — это брокерская компания, специализирующаяся на продаже и обслуживании яхт по всему миру. Компания предлагает услуги по покупке и продаже как новых, так и подержанных моторных яхт, парусных судов и роскошных супер и мега яхт. Они также предоставляют услуги по регистрации яхт, страхованию, техническому обслуживанию, подбору экипажа и организации чартеров в США, Канаде, Латинской Америке, Карибском бассейне, в Европе и на Багамах.

Основатель и ведущий брокер компании — Андрей Шестаков, лицензированный и сертифицированный специалист с обширным опытом в области морской инженерии и судостроения.

Компания имеет широкую сеть партнерств с крупными производителями яхт по всему миру и предоставляет услуги на нескольких языках, включая Русский, Украинский, Испанский и Английский. Офис компании расположен в Дания-Бич, штат Флорида, США.

Для получения дополнительной информации и просмотра доступных яхт вы можете посетить официальный сайт компании: <https://shestakovyachtsales.com/ru>

Контактная информация

Телефон: +1(954)274-4435 +7(918)465-66-44 **Email:** andrey@shestakovyachtsales.com

Адрес



1380 Weeping Willow Way, Hollywood,
Florida 33019