



SHESTAKOV

Yacht Sales

52 FLY – OKEAN YACHTS



Производитель:

OKEAN YACHTS

Модель:

52 Fly

Длина:

52' 0" (15.85 m)

Ширина:

14' 0" (4.39 m)

Макс. осадка:

13' 8" (4.17 m)

Крейсерская скорость:

19 kn / 21.86 mph

Макс. скорость:

24 kn / 27.62 mph

Запас воды:

176 Gallons

Запас топлива:

442 Gallons

Санузлы всего:

2

Материал корпуса:

Fiberglass and Plastic Yachts

Материал палубы:

Fiberglass

ОГЛАВЛЕНИЕ

ОБЗОР	3
Выбор 52 Fly	3
Особенности модели	3
Технические характеристики	4
Цена и заказ	4
Вопросы и ответы	4
Мнение владельцев	5
Плюсы и минусы	6
Сравнение с другими моделями	7
СПЕЦИФИКАЦИИ	8
ГАЛЕРЕЯ	9
КОНТАКТЫ	14

ОБЗОР

52 Fly от OKEAN YACHTS — современная моторная яхта в сегменте моторных яхт с корпусом из стеклопластика и архитектурой Modified V-Hull. Представлена компанией Shestakov Yacht Sales и брокером Андрей Шестаков.

Выбор 52 Fly

Рекомендуем рассматривать 52 Fly, если для вас важны сбалансированная ходкость, экономичный дизельный привод и практичная планировка для семейных путешествий. Два внутренних двигателя, продуманная Modified V-Hull и размещение на борту до 6 человек с двумя санузлами делают эту моторную яхту привлекательным решением в классе моторных яхт.

Особенности модели

- Габариты, обеспечивающие универсальность: длина 52 фута (15.85 м), ширина 14 футов (4.39 м)
- Осадка 13.681 фута (4.1699 м), способствующая устойчивости хода
- Корпус выполнен из стеклопластика с конструкцией Modified V-Hull; палуба — Fiberglass
- Силовая установка: 2 x Volvo Penta, тип привода Inboard, топливо Diesel — надежная и экономичная комбинация
- Ходовые характеристики: крейсерская скорость 19 уз (21.86 миль/ч), максимальная — 24 уз (27.62 миль/ч)
- Вместимость: размещение до 6 человек и 2 санузла
- Запасы на борту: 442 гал топлива и 176 гал пресной воды

Технические характеристики

- Верфь: ОКЕАН YACHTS
- Модель: 52 Fly
- Тип: моторная яхта в классе моторных яхт
- Материал/категория корпуса: стеклопластика
- Материал палубы: Fiberglass
- Конфигурация корпуса: Modified V-Hull
- Длина (LOA): 52 фута (15.85 м)
- Ширина (Beam): 14 футов (4.39 м)
- Макс. осадка: 13.681 фута (4.1699 м)
- Двигатели: 2 x Volvo Penta, Inboard, Diesel
- Крейсерская скорость: 19 уз (21.86 миль/ч)
- Макс. скорость: 24 уз (27.62 миль/ч)
- Размещение: до 6 человек
- Санузлы (heads): 2
- Топливо: 442 гал
- Вода: 176 гал

Цена и заказ

По вопросам актуальной стоимости, сроков поставки и доступных комплектаций 52 Fly от ОКЕАН YACHTS обращайтесь в Shestakov Yacht Sales. Брокер Андрей Шестаков поможет с уточнением спецификаций, наличием экземпляров и оформлением сделки.

Вопросы и ответы

В: Какова крейсерская скорость 52 Fly? О: **Крейсерская скорость** — 19 уз (21.86 миль/ч), **максимальная скорость** достигает 24 уз (27.62 миль/ч).

В: Какие стоят двигатели? О: На яхте установлены **2 x Volvo Penta** , конфигурация **Inboard** , топливо — **Diesel** , что соответствует требованиям к эффективной моторной яхте.

В: Сколько человек можно разместить на борту? О: На борту предусмотрено **размещение до 6** человек и **2 санузла** , что удобно для семьи и компаний друзей.

В: Из какого материала выполнен корпус? О: Корпус изготовлен из стеклопластика, палуба — Fiberglass, а форма корпуса — **Modified V-Hull** .

В: Каковы основные объемы топлива и воды? О: Запас топлива — **442 гал** , запас пресной воды — **176 гал** , что покрывает типичные уик-энд-овые переходы.

Мнение владельцев

Собственники, которые эксплуатируют яхту самостоятельно, подчёркивают удобство 52 Fly от OKEAN YACHTS для семейного отдыха и коротких круизов с акцентом на общение и совместное времяпровождение.

Эту модель нередко описывают как «плавучий лофт»: открытый салон со стеклянными раздвижными дверями во всю высоту, панорамные окна и раскладные бортовые террасы формируют ощущение единого пространства между интерьером и внешней палубой.

Типовая планировка включает три каюты и два санузла; просторный флайбридж, гидроплатформа и опции для хранения или гаража тендера усиливают концепцию открытого, функционального пространства, удобного для повседневного использования.

На ходу судно ведёт себя предсказуемо и послушно: двойные Volvo Penta

D8 с IPS и джойстиком делают манёврирование простым, а опция удержания позиции (Skyhook) оказывается полезной в стеснённых причальных местах. Обычный крейсер — порядка 18–20 узлов, заявленный максимум около 24 узлов; установленный стабилизатор Seakeeper 6 эффективно уменьшает крен как в движении, так и на якоре.

Технический доступ облегчает большой люк в кокпите с газовыми упорами и удобная лестница в объёмное машинное отделение с отделкой Awlgrip. В перечень планового обслуживания входят сервис IPS-подов, уход за Seakeeper и обслуживание генератора; многие брокеры отмечают возможность передачи или расширения гарантий на отдельные экземпляры.

Публично доступные данные не указывают на массовые системные неисправности у этой модели; использование винилэфирных смол для корпуса, отделки Awlgrip и бронзовой арматуры направлено на снижение эксплуатационных расходов в долгосрочной перспективе.

Плюсы и минусы

- Открытая «лофт»-планировка с раздвижными дверями во всю высоту, панорамным остеклением и раскладными террасами создаёт просторную и общительную среду.
- IPS с джойстиком и опцией удержания позиции обеспечивает простое и предсказуемое управление в ограниченных пространствах.
- Стабилизатор Seakeeper 6 существенно уменьшает крен и повышает комфорт как на якоре, так и при плавании.
- Крейсерские 18–20 узлов и максимальные около 24 узлов — это умеренные, сбалансированные показатели скорости.
- Регулярный сервис IPS-подов, Seakeeper и генератора увеличивает объём планового технического обслуживания.

• Запас топлива, указанный в районе (~442–475 гал.), ориентирован на прибрежное плавание и эпизодические дальние переходы, а не на длительную автономность.

Сравнение с другими моделями

Модель	Длина	Ширина	Осадка	Скорость (крейс./...	Валовая...
57	57' 0" (17.45 m)	15' 0" (4.72 m)	12' 4" (3.75 m)		
52	52' 0" (15.85 m)	14' 0" (4.42 m)	13' 8" (4.17 m)		
80	78' 0" (23.90 m)	19' 0" (6.04 m)	18' 10" (5.75 m)		
55	51' 0" (15.70 m)	15' 0" (4.80 m)	4' 3" (1.30 m)	25 kn / 32 kn	19.77
55S	54' 0" (16.50 m)	15' 0" (4.77 m)	3' 11" (1.20 m)	27 kn / 33 kn	
52 Fly	52' 0" (15.85 m)	14' 0" (4.39 m)	13' 8" (4.17 m)	19 kn / 24 kn	

СПЕЦИФИКАЦИИ

Длина:

52' 0" (15.85 m)

Макс. осадка:

13' 8" (4.17 m)

Крейсерская скорость:

19 kn / 21.86 mph

Запас воды:

176 Gallons

Санузлы всего:

2

Материал корпуса:

Fiberglass and Plastic Yachts

Конфигурация корпуса:

Modified V-Hull

Двигатели:

2

Тип двигателя:

Inboard

Ширина:

14' 0" (4.39 m)

Макс. скорость:

24 kn / 27.62 mph

Запас топлива:

442 Gallons

Материал палубы:

Fiberglass

Производитель:

Volvo Penta

Тип топлива:

Diesel

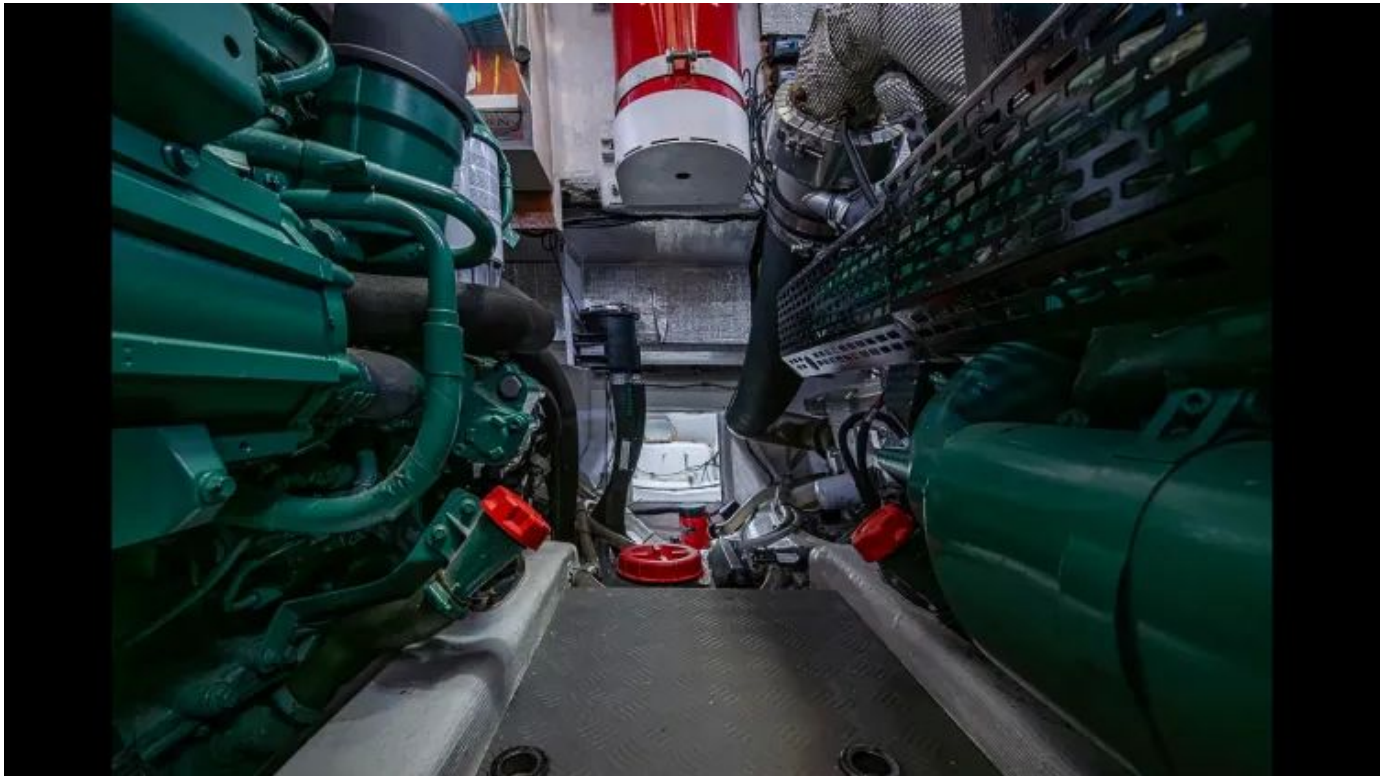
ГАЛЕРЕЯ











КОНТАКТЫ

Shestakov Yacht Sales — это брокерская компания, специализирующаяся на продаже и обслуживании яхт по всему миру. Компания предлагает услуги по покупке и продаже как новых, так и подержанных моторных яхт, парусных судов и роскошных супер и мега яхт. Они также предоставляют услуги по регистрации яхт, страхованию, техническому обслуживанию, подбору экипажа и организации чартеров в США, Канаде, Латинской Америке, Карибском бассейне, в Европе и на Багамах.

Основатель и ведущий брокер компании — Андрей Шестаков, лицензированный и сертифицированный специалист с обширным опытом в области морской инженерии и судостроения.

Компания имеет широкую сеть партнерств с крупными производителями яхт по всему миру и предоставляет услуги на нескольких языках, включая Русский, Украинский, Испанский и Английский. Офис компании расположен в Дания-Бич, штат Флорида, США.

Для получения дополнительной информации и просмотра доступных яхт вы можете посетить официальный сайт компании: <https://shestakovyachtsales.com/ru>

Контактная информация

Телефон: +1(954)274-4435 +7(918)465-66-44 **Email:** andrey@shestakovyachtsales.com

Адрес



1380 Weeping Willow Way, Hollywood,
Florida 33019