



SHESTAKOV

Yacht Sales

# 124 SPORTS CRUISER – PALMER JOHNSON



**Производитель:**

PALMER JOHNSON

**Модель:**

124 Sports Cruiser

**Длина:**

120' 0" (36.58 m)

**Ширина:**

24' 0" (7.32 m)

**Макс. осадка:**

21' 4" (6.50 m)

**Крейсерская скорость:**

24 kn / 27.62 mph

**Макс. скорость:**

29 kn / 33.37 mph

**Запас воды:**

937 Gallons

**Запас топлива:**

7680 Gallons

**Санузлы всего:**

6

**Материал корпуса:**

Fiberglass and Plastic Yachts

**Материал палубы:**

Fiberglass

Если вы хотите купить яхту **124 SPORTS CRUISER – PALMER JOHNSON** или вам нужна помощь, позвоните +1(954)274-4435 или посетите [shestakovyachtsales.com](http://shestakovyachtsales.com)

# ОГЛАВЛЕНИЕ

---

<b>ОБЗОР .....</b>	<b>3</b>
<b>Выбор 124 Sports Cruiser .....</b>	<b>3</b>
<b>Особенности модели .....</b>	<b>3</b>
<b>Технические характеристики .....</b>	<b>4</b>
<b>Цена и заказ .....</b>	<b>4</b>
<b>Вопросы и ответы .....</b>	<b>4</b>
<b>Мнение владельцев .....</b>	<b>5</b>
<b>Плюсы и минусы .....</b>	<b>6</b>
<b>Сравнение с другими моделями .....</b>	<b>7</b>
<b>СПЕЦИФИКАЦИИ .....</b>	<b>8</b>
<b>ГАЛЕРЕЯ .....</b>	<b>9</b>
<b>КОНТАКТЫ .....</b>	<b>14</b>

## ОБЗОР

---

Познакомьтесь с 124 Sports Cruiser от PALMER JOHNSON — это моторная яхта с корпусом из стеклопластика и пластика, способная поддерживать крейсерскую скорость 24 узла и развивать до 29 узлов в пике. Модель предлагается через брокера Андрея Шестакова и международную сеть Shestakov Yacht Sales.

## Выбор 124 Sports Cruiser

---

При выборе 124 Sports Cruiser стоит учитывать основные технические и эксплуатационные показатели этой модели:

- Длина общая 120 фт (36.58 м) и ширина 24 фт (7.32 м)
- Осадка (макс.) 21.325 фт (6.5 м)
- Крейсерская скорость 24 уз (27.62 mph); максимальная скорость 29 уз (33.37 mph)
- Силовая установка: 2 x MTU, Inboard, Diesel
- Конструкция: корпус из стеклопластика и пластика, палуба — стеклопластик
- На борту: 6 санузлов; запас топлива 7,680 гал и пресной воды 937 гал

## Особенности модели

---

- Два стационарных дизельных двигателя MTU, установленных Inboard
- Крейсерская скорость порядка 24 узлов и максимальная до 29 узлов
- Корпус выполнен из стеклопластика и пластика, а палуба — из стеклопластика
- Шесть санузлов для удобства экипажа и гостей
- Вместительные топливный бак на 7,680 гал и бак пресной воды на 937

гал

## Технические характеристики

---

- Строитель: PALMER JOHNSON
- Модель: 124 Sports Cruiser
- Тип: моторная яхта
- Корпус: стеклопластика и пластика; Палуба: стеклопластик
- Длина общая: 120 фт (36.58 м)
- Ширина: 24 фт (7.32 м)
- Осадка (макс.): 21.325 фт (6.5 м)
- Двигатели: 2 x MTU; Тип: Inboard; Топливо: Diesel
- Скорость крейсерская: 24 уз (27.62 mph)
- Скорость максимальная: 29 уз (33.37 mph)
- Санузлы: 6
- Запас топлива: 7,680 гал
- Запас пресной воды: 937 гал

## Цена и заказ

---

По вопросам текущей стоимости, сроков изготовления и вариантах заказа 124 Sports Cruiser от PALMER JOHNSON обращайтесь к брокеру Андрею Шестакову и в компанию Shestakov Yacht Sales. Мы предоставим полную спецификацию и поможем с процедурой приобретения данной моторной яхты.

## Вопросы и ответы

---

В: Какой тип яхты и из какого материала выполнен корпус у 124 Sports Cruiser? О: Это моторная яхта с корпусом из стеклопластика и пластика и

палубой из стеклопластика. Основные характеристики: **Тип** — моторная яхта; **Корпус** — стеклопластик и пластик; **Палуба** — стеклопластик.

В: Каковы скорости этой модели? О: **Крейсерская скорость** — 24 уз (27.62 mph), **максимальная скорость** — 29 уз (33.37 mph).

В: Какие двигатели установлены? О: **Двигатели** : 2 x MTU; **Конфигурация** : Inboard; **Топливо** : Diesel.

В: Каковы основные габариты? О: **Длина общая** — 120 фт (36.58 м); **Ширина** — 24 фт (7.32 м); **Осадка (макс.)** — 21.325 фт (6.5 м).

В: Каковы запасы и удобства на борту? О: **Запас топлива** — 7,680 гал; **запас пресной воды** — 937 гал; **санузлы** — 6. За детальной консультацией обращайтесь к Андрею Шестакову в Shestakov Yacht Sales.

## Мнение владельцев

---

Владельцы и брокеры характеризуют 124 Sports Cruiser от PALMER JOHNSON как высокоскоростную планирующую спорт яхту, идеально подходящую для частных прибрежных круизов и коротких ночных переходов. В обычных условиях судно держит около 24 узлов и при полной мощности способно разогнаться до примерно 29 узлов, что подчёркивает быстрый отклик в сочетании с двигателями MTU 12V4000.

На палубе и в интерьере компоновка сделана для общения и гостеприимства: просторный салон открывается к большой кормовой палубе, что удобно для ужинов и приёмов; предусмотрены гидравлическая купальная платформа и гараж для тендера. Отделка, как правило, выполнена на высоком уровне в духе Nuvolari & Lenard. В вариантах планировок встречаются полноширинная мастер каюта, VIP каюта и каюты экипажа; на некоторых корпусах число кают достигает семи при шести санузлах, что делает судно удобным и для владения

собственником, и для ограниченного чартеринга.

Эксплуатация требует продуманного сервисного плана. Двигатели серии MTU Series 4000 требуют заводской диагностики и обслуживания сертифицированными специалистами; хотя интервалы между сервисами обычно достаточно длинные, стоимость запасных частей и работ заметно выше, чем у более массовых дизелей. Владельцы отмечают удобный доступ в машинное отделение, наличие аварийного выхода, системы пожаротушения NOVEC и сигнализации — это облегчает обслуживание, но итоговые годовые расходы на содержание зачастую выше, поэтому планирование сервисов и резерв бюджета особенно важно при эксплуатации в удалённых регионах.

## Плюсы и минусы

---

- Быстрые и отзывчивые ходовые качества: примерно 24 узла в крейсерском режиме и до 29 узлов максимум.
- Алюминиевая конструкция спроектирована с учётом тяжёлых погодных условий, что увеличивает уверенность при выходе в море.
- Продуманная социальная планировка: большой салон, просторная кормовая палуба, гидравлическая купальная платформа, гараж для тендера; в некоторых вариантах — полноширинная мастер каюта и до семи кают/шести санузлов.
- Повышенные эксплуатационные и сервисные расходы из-за необходимости специализированного обслуживания MTU серии 4000 и высокой стоимости запчастей.
- Примерная дальность около 900 миль на крейсерской скорости делает судно более подходящим для прибрежных маршрутов, но не для длительных экспедиций.
- Зависимость от заводской диагностики и услуг сертифицированных техников усложняет обслуживание в удалённых зонах.

## Сравнение с другими моделями

Модель	Длина	Ширина	Осадка	Скорость (крейс./ макс.)	Валовая вместимость
124 Sports Cruiser	120' 0" (36.58 m)	24' 0" (7.32 m)	21' 4" (6.50 m)	24 kn / 29 kn	
PJ120	120' 0" (36.60 m)	23' 0" (7.12 m)	6' 6" (1.98 m)	15 kn / 26 kn	197
SuperSport	162' 0" (49.50 m)	35' 0" (10.78 m)	6' 3" (1.90 m)	18 kn / 25 kn	490
SportYacht 170 Series	171' 0" (52.40 m)	29' 0" (9.10 m)	6' 11" (2.10 m)	17.5 kn / 31 kn	495
PJ 135	136' 0" (41.45 m)	27' 0" (8.38 m)	6' 1" (1.86 m)	24 kn / 28 kn	305
80 Sportfish MY	80' 0" (24.38 m)	21' 0" (6.48 m)	29' 10" (9.08 m)		
120	124' 0" (37.80 m)	24' 0" (7.47 m)	19' 0" (5.80 m) – 20' 4" (6.20 m)	19 kn / 28 kn	197
Motor Yacht	100' 0" (30.48 m)	23' 0" (7.01 m)	22' 12" (7 m)	10 kn / 21 kn	
Alden 78	78' 0" (23.77 m)	18' 0" (5.49 m)	23' 6" (7.17 m) – 45' 11" (14 m)	10 kn	
Tri - Deck FB	121' 0" (37.03 m)	25' 0" (7.62 m)			

# СПЕЦИФИКАЦИИ

**Длина:**

120' 0" (36.58 m)

**Макс. осадка:**

21' 4" (6.50 m)

**Крейсерская скорость:**

24 kn / 27.62 mph

**Запас воды:**

937 Gallons

**Санузлы всего:**

6

**Материал корпуса:**

Fiberglass and Plastic Yachts

**Двигатели:**

2

**Тип двигателя:**

Inboard

**Ширина:**

24' 0" (7.32 m)

**Макс. скорость:**

29 kn / 33.37 mph

**Запас топлива:**

7680 Gallons

**Материал палубы:**

Fiberglass

**Производитель:**

MTU

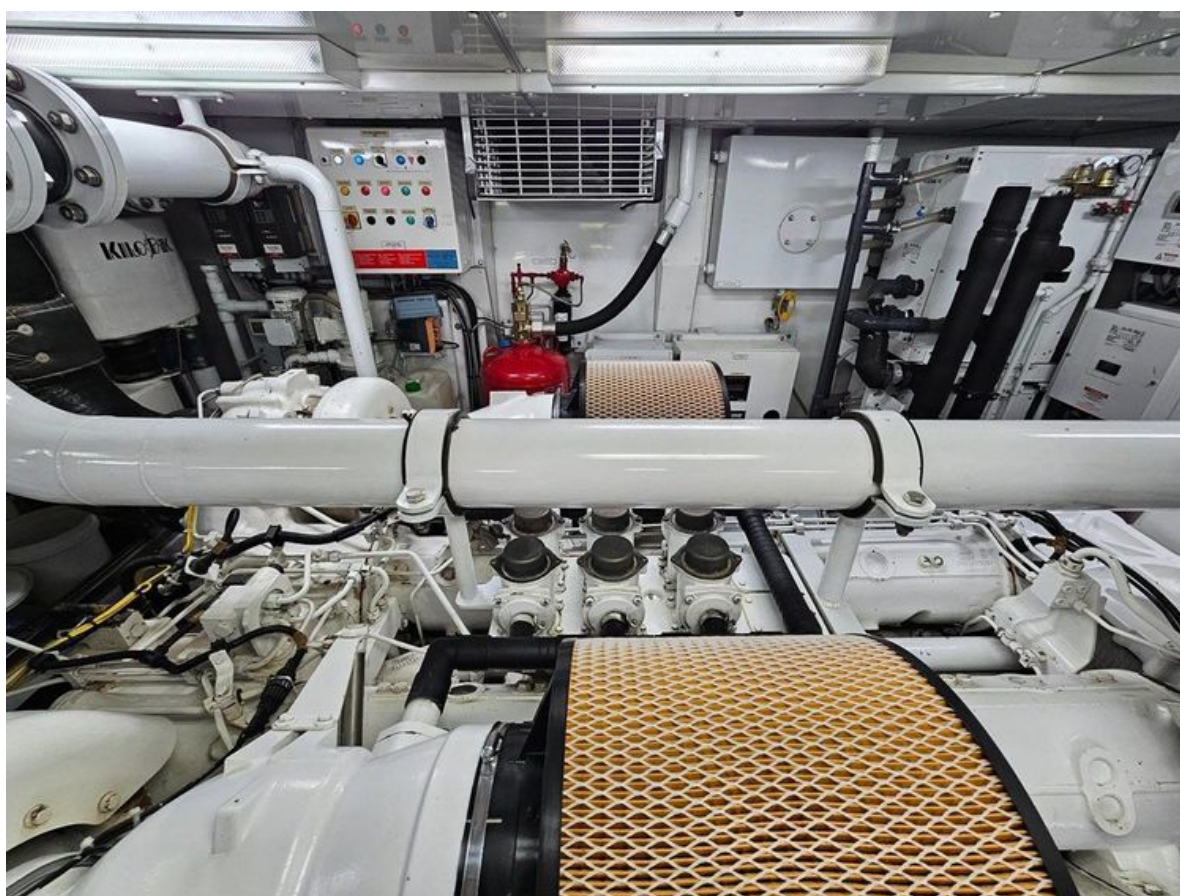
**Тип топлива:**

Diesel

# ГАЛЕРЕЯ











## КОНТАКТЫ

Shestakov Yacht Sales — это брокерская компания, специализирующаяся на продаже и обслуживании яхт по всему миру. Компания предлагает услуги по покупке и продаже как новых, так и подержанных моторных яхт, парусных судов и роскошных супер и мега яхт. Они также предоставляют услуги по регистрации яхт, страхованию, техническому обслуживанию, подбору экипажа и организации чартеров в США, Канаде, Латинской Америке, Карибском бассейне, в Европе и на Багамах.

Основатель и ведущий брокер компании — Андрей Шестаков, лицензированный и сертифицированный специалист с обширным опытом в области морской инженерии и судостроения.

Компания имеет широкую сеть партнерств с крупными производителями яхт по всему миру и предоставляет услуги на нескольких языках, включая Русский, Украинский, Испанский и Английский. Офис компании расположен в Дания-Бич, штат Флорида, США.

Для получения дополнительной информации и просмотра доступных яхт вы можете посетить официальный сайт компании: <https://shestakovyachtsales.com/ru>

## Контактная информация

**Телефон:** +1(954)274-4435 +7(918)465-66-44 **Email:** [andrey@shestakovyachtsales.com](mailto:andrey@shestakovyachtsales.com)

## Адрес



1380 Weeping Willow Way, Hollywood,  
Florida 33019