



SHESTAKOV

Yacht Sales

140 - PERSHING



Производитель:

PERSHING

Модель:

140

Длина:

140' 0" (42.67 m)

Ширина:

28' 0" (8.56 m)

Макс. осадка:

22' 2" (6.75 m)

Крейсерская скорость:

10 kn / 11.51 mph

Макс. скорость:

36 kn / 41.43 mph

Запас воды:

1057 Gallons

Запас топлива:

7925 Gallons

Спальных мест:

7

Санузлы всего:

7

Каюты экипажа:

4

Если вы хотите купить яхту **140 - PERSHING** или вам нужна помощь, позвоните +1(954)274-4435 или посетите shestakovyachtsales.com

ОГЛАВЛЕНИЕ

ОБЗОР	3
Выбор 140	3
Особенности модели	3
Технические характеристики	4
Цена и заказ	4
Вопросы и ответы	5
Мнение владельцев	5
Плюсы и минусы	6
Сравнение с другими моделями	7
СПЕЦИФИКАЦИИ	8
ГАЛЕРЕЯ	9
КОНТАКТЫ	14

ОБЗОР

140 от PERSHING — это сочетание внушительных габаритов и высокой скорости в одном корпусе: современная моторная яхта из секции моторных яхт построена на прочном корпусе из стеклопластика с палубой из стеклопластика. Сделку сопровождает Андрей Шестаков и команда Shestakov Yacht Sales — от подбора подходящего судна до полного юридического закрытия.

Выбор 140

Отдавая предпочтение модели PERSHING 140, вы выбираете производительную яхту с обширным внутренним пространством. Габариты 140 футов (42.67 м) по длине и 28 футов (8.56 м) по ширине создают высокий уровень комфорта и статусность, а диапазон скоростей — до 36 узлов в максимуме и около 10 узлов на крейсерском ходу — обеспечивает гибкость при планировании маршрутов. Большие запасы топлива и пресной воды позволяют совершать длительные переходы. По всем вопросам осмотров, консультаций и ведения переговоров обращайтесь к Андрею Шестакову и Shestakov Yacht Sales.

Особенности модели

- Ходовые характеристики: максимальная скорость до 36 узлов и крейсерская — примерно 10 узлов.
- Силовая установка: два дизельных двигателя MTU с приводом **Inboard**, обеспечивающие динамичный разгон и высокую надёжность.
- Размеры: 140 ft (42.67 m) LOA, ширина 28 ft (8.56 m) и осадка 22.146 ft (6.75 m).
- Конструкция: корпус выполнен из стеклопластика, палуба — из

стеклопластика.

- Танки: запас топлива — 7,925 гал, запас пресной воды — 1,057 гал для долгих переходов.
- Размещение: **accommodation count** 14, **sleeps** 7 и **heads** 7; для экипажа предусмотрены 4 каюты и 5 коек.
- Класс: премиальная моторная яхта в сегменте моторных яхт.

Технические характеристики

- Длина габаритная (LOA): 140 ft (42.67 m)
- Ширина: 28 ft (8.56 m)
- Максимальная осадка: 22.146 ft (6.75 m)
- Крейсерская скорость: 10 узлов (11.51 mph)
- Максимальная скорость: 36 узлов (41.43 mph)
- Двигатели: 2 x MTU, Inboard, Diesel
- Корпус: стеклопластика
- Палуба: Fiberglass
- Размещение: accommodation count 14
- Спальные места (sleeps): 7
- Санузлы (heads): 7
- Каюты экипажа: 4
- Койки экипажа: 5
- Запас воды: 1,057 гал
- Запас топлива: 7,925 гал

Цена и заказ

Для уточнения цены, наличия и порядка приобретения PERSHING 140 свяжитесь с Андреем Шестаковым в Shestakov Yacht Sales. Мы организуем показы, проверку технических характеристик, сюрвей и полное

юридическое сопровождение сделки, помогая подобрать именно ту яхту, которая соответствует вашим требованиям в сегменте крупных моторных яхт.

Вопросы и ответы

В: К какому типу относится PERSHING 140? О: Судно представляет собой моторную яхту в категории моторных яхт с корпусом из стеклопластика.

В: Каковы основные показатели хода? О: Приблизительно **крейсерская скорость** составляет 10 узлов (11.51 mph), **максимальная скорость** — до 36 узлов (41.43 mph).

В: Какие двигатели установлены? О: На борту установлены два двигателя **MTU** с приводом **Inboard** , работающие на **Diesel** .

В: Сколько гостей и экипажа можно разместить? О: Заявлено **accommodation count** 14, **sleeps** 7 и **heads** 7; для команды предусмотрены **4 каюты** и **5 коек** .

В: Каковы объёмы баков? О: Запас **топлива** — 7,925 гал, запас **пресной воды** — 1,057 гал, что обеспечивает высокую автономность при длительных переходах.

Мнение владельцев

Владельцы ценят PERSHING 140 за возможность быстрых уик-эндов и семейных круизов: полноширинный мастер-сьют на главной палубе и четыре гостевые каюты на нижней палубе создают удобную планировку, а камбуз, размещённый ниже, сохраняет простор салона. Значимой точкой притяжения на якоре становится трансформируемый трёхсторонний пляж-клуб с высотой порядка 2,1 м и выдвигаемыми/сдвигаемыми

платформами — он часто служит основной зоной отдыха и общения. Флайбридж оснащён баром и зонами сидений, хотя рабочее место бара отмечается некоторой компактностью.

При прохождении дистанций капитаны указывают, что при 2 135 об/мин включается третий ступень турбонаддува, и судно стабильно держит 28–29 узлов при потреблении около 14 галлонов на милю. В практической эксплуатации владельцы наблюдают крейсер 28–30 узлов, «макс. крейсер» порядка 35 узлов, и в отдельных тестах прессы указывали примерно 38 узлов на предельных режимах. Четыре MTU и четыре водомета (два центральных фиксированных с бустером и два внешних управляемых) обеспечивают впечатляющий разгон, отзывчивое управление и минимальные вибрации; алюминиевый корпус с острым форштевнем уверенно проходит волну. В узких акваториях и при ограниченной видимости капитаны предпочитают верхнюю рулевую рубку на флайбридже из-за лучшей обзорности. Эксплуатация требует значительных вложений: примерный рейс порядка 1 800 миль, по отчётам, потребовал около 27 200 галлонов топлива, а обслуживание водометов и мощных MTU требует сертифицированных специалистов; машинное отделение плотно укомплектовано, но продумано с учётом прямых маршрутов доступа для экипажа в стандартной конфигурации.

Плюсы и минусы

- Высокая ходовая скорость: реальный крейсер в диапазоне 28–30 узлов и быстрый разгон благодаря водометам.
- Трансформируемый трёхсторонний пляж-клуб высотой около 2,1 м с платформными расширениями — ключевая зона отдыха на якоре.
- Ориентация на владельца: полноширинный мастер на главной палубе, четыре гостевые каюты ниже; камбуз снизу сохраняет объём салона.
- Значительный расход топлива и высокие эксплуатационные расходы;

прохождение около 1 800 миль потребовало порядка ~27 200 галлонов.

- Необходим специализированный сервис для водометов и мощных MTU — требуются сертифицированные техники.
- Рабочая зона бара на флайбридже компактна и может казаться тесной при активном обслуживании.

Сравнение с другими моделями

Модель	Длина	Ширина	Осадка	Скорость (крейс./ макс.)	Валовая вместимость
140	140' 0" (42.67 m)	28' 0" (8.56 m)	22' 2" (6.75 m)	10 kn / 36 kn	
52	52' 0" (15.85 m)	15' 0" (4.70 m)	12' 7" (3.83 m)	35 kn / 46 kn	
50	52' 0" (16 m)	13' 0" (4.15 m)	3' 11" (1.20 m) – 4' 5" (1.35 m)	26 kn / 33 kn	28
9X	92' 0" (28.04 m)	20' 0" (6.22 m)	17' 9" (5.42 m)	35 kn / 42 kn	
64'	65' 0" (20 m)	16' 0" (5 m)	4' 11" (1.50 m)	40 kn / 46 kn	
7X	70' 0" (21.34 m)	17' 0" (5.36 m)	16' 5" (5 m)	42 kn / 50 kn	
8X	80' 0" (24.38 m)	19' 0" (5.87 m)	15' 0" (4.58 m)	38 kn / 48 kn	
PERSHING 92	92' 0" (28.04 m)	20' 0" (6.22 m)	17' 9" (5.42 m)	38 kn / 43 kn	105
54 HT	58' 0" (17.73 m)	15' 0" (4.65 m)	4' 8" (1.42 m)	37 kn / 48 kn	
PERSHING 70	70' 0" (21.34 m)	16' 0" (5.03 m)	14' 9" (4.50 m) – 16' 5" (5 m)	32 kn / 47 kn	48

СПЕЦИФИКАЦИИ

Длина:

140' 0" (42.67 m)

Макс. осадка:

22' 2" (6.75 m)

Крейсерская скорость:

10 kn / 11.51 mph

Запас воды:

1057 Gallons

Спальных мест:

7

Каюты экипажа:

4

Материал корпуса:

Fiberglass and Plastic Yachts

Двигатели:

2

Тип двигателя:

Inboard

Ширина:

28' 0" (8.56 m)

Макс. скорость:

36 kn / 41.43 mph

Запас топлива:

7925 Gallons

Санузлы всего:

7

Койки экипажа:

5

Материал палубы:

Fiberglass

Производитель:

MTU

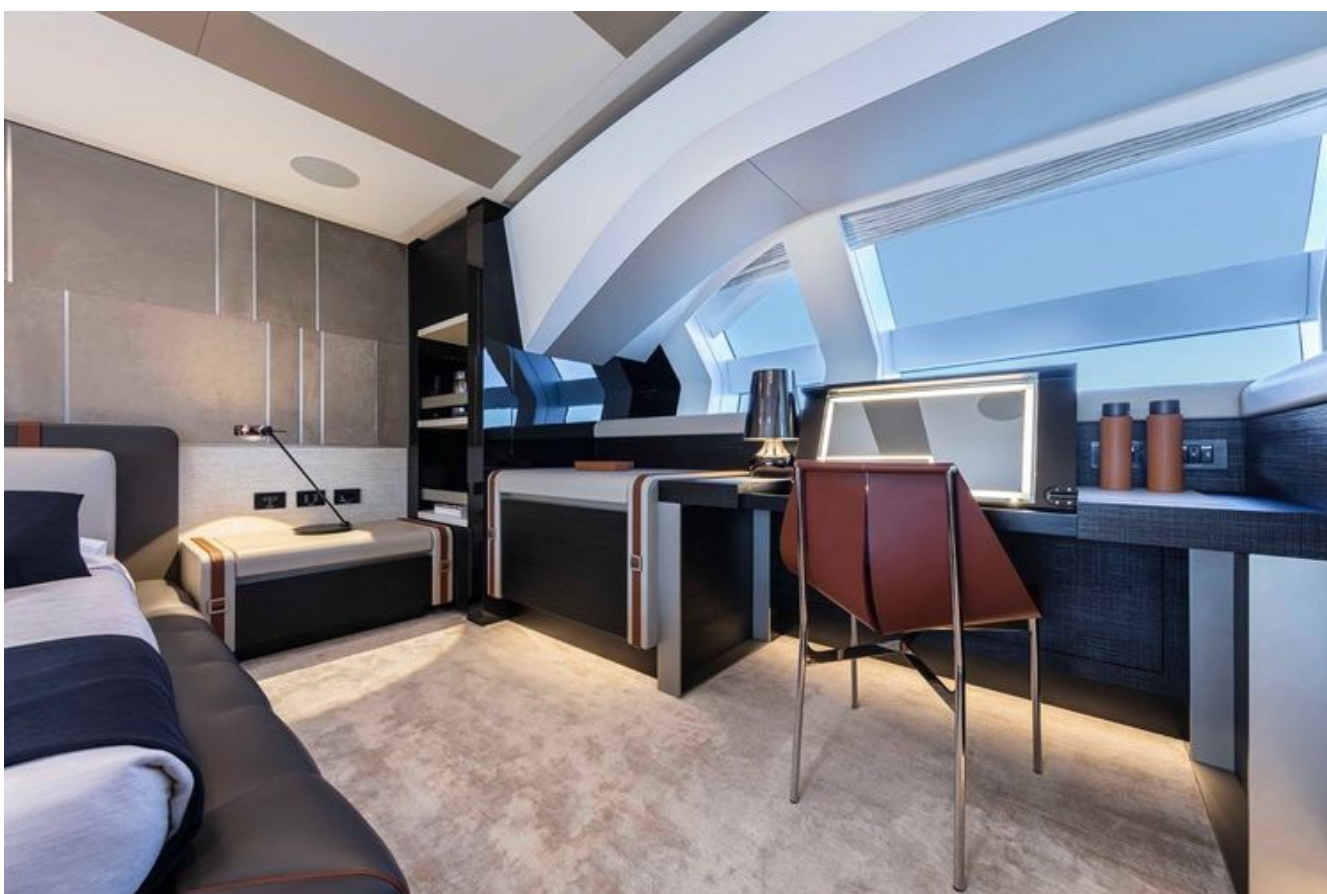
Тип топлива:

Diesel

ГАЛЕРЕЯ











КОНТАКТЫ

Shestakov Yacht Sales — это брокерская компания, специализирующаяся на продаже и обслуживании яхт по всему миру. Компания предлагает услуги по покупке и продаже как новых, так и подержанных моторных яхт, парусных судов и роскошных супер и мега яхт. Они также предоставляют услуги по регистрации яхт, страхованию, техническому обслуживанию, подбору экипажа и организации чартеров в США, Канаде, Латинской Америке, Карибском бассейне, в Европе и на Багамах.

Основатель и ведущий брокер компании — Андрей Шестаков, лицензированный и сертифицированный специалист с обширным опытом в области морской инженерии и судостроения.

Компания имеет широкую сеть партнерств с крупными производителями яхт по всему миру и предоставляет услуги на нескольких языках, включая Русский, Украинский, Испанский и Английский. Офис компании расположен в Дания-Бич, штат Флорида, США.

Для получения дополнительной информации и просмотра доступных яхт вы можете посетить официальный сайт компании: <https://shestakovyachtsales.com/ru>

Контактная информация

Телефон: +1(954)274-4435 +7(918)465-66-44 **Email:** andrey@shestakovyachtsales.com

Адрес



1380 Weeping Willow Way, Hollywood,
Florida 33019