



SHESTAKOV

Yacht Sales

## 72 PERSHING – PERSHING



**Производитель:**

PERSHING

**Модель:**

72 PERSHING

**Длина:**

72' 0" (21.95 m)

**Мин. осадка:**

15' 7" (4.75 m)

**Ширина:**

18' 0" (5.52 m)

**Макс. осадка:**

15' 7" (4.75 m)

**Крейсерская скорость:**

40 kn / 46.03 mph

**Макс. скорость:**

45 kn / 51.78 mph

**Запас воды:**

262 Gallons

**Запас топлива:**

1188.8 Gallons

**Санузлы всего:**

3

**Каюты экипажа:**

1

Если вы хотите купить яхту **72 PERSHING – PERSHING** или вам нужна помощь, позвоните +1(954)274-4435 или посетите [shestakovyachtsales.com](http://shestakovyachtsales.com)

# ОГЛАВЛЕНИЕ

---

|   |           |
|---|-----------|
| <b>ОБЗОР .....</b>                        | <b>3</b>  |
| <b>Выбор 72 PERSHING .....</b>            | <b>3</b>  |
| <b>Особенности модели .....</b>           | <b>3</b>  |
| <b>Технические характеристики .....</b>   | <b>4</b>  |
| <b>Цена и заказ .....</b>                 | <b>4</b>  |
| <b>Вопросы и ответы .....</b>             | <b>5</b>  |
| <b>Мнение владельцев .....</b>            | <b>5</b>  |
| <b>Плюсы и минусы .....</b>               | <b>6</b>  |
| <b>Сравнение с другими моделями .....</b> | <b>7</b>  |
| <b>СПЕЦИФИКАЦИИ .....</b>                 | <b>8</b>  |
| <b>ГАЛЕРЕЯ .....</b>                      | <b>9</b>  |
| <b>КОНТАКТЫ .....</b>                     | <b>14</b> |

## ОБЗОР

---

72 PERSHING от PERSHING — это моторная яхта для тех, кто ценит сочетание скорости и комфорта: истинный представитель сегмента high-performance с корпусом из прочного стеклопластика и характерной архитектурой Deep Vee. Пара дизельных силовых установок MTU с внутренним размещением (Inboard) обеспечивает ходовые характеристики порядка 40–45 узлов. Платформа представлена компанией Shestakov Yacht Sales; контактный брокер — Андрей Шестаков.

## Выбор 72 PERSHING

---

Остановите выбор на 72 PERSHING, если вам нужна динамичная, зрелищная яхта для быстрых переходов, уик-энд и приёма гостей, при этом с удобной жилой планировкой для семьи. Два двигателя MTU с Inboard-чертежом дают значительный ускоряющий потенциал, а размещение для 6 человек и три санузла делают длительное время на борту более комфортным. Архитектура Deep Vee обеспечивает уверенную мореходность даже на высокой скорости — важный аргумент для поклонников скоростных судов.

## Особенности модели

---

- Диапазон рабочих режимов: крейсерская — 40 уз (46.03 mph), максимальная — 45 уз (51.78 mph)
- Две дизельные установки MTU с Inboard-компонентами для устойчивого высокоскоростного хода
- Проект корпуса Deep Vee, который повышает устойчивость и управляемость при планировании
- Корпус выполнен из стеклопластика, палуба — Fiberglass

- Планировка включает 6 спальных мест, 3 санузла и одну каюту экипажа (1 койка)
- Единство концепции корпуса и интерьера от PERSHING — стабильный дизайнерский и ходовой почерк
- Запас топлива — 1,188.8 гал, запас воды — 262 гал

## Технические характеристики

---

- Длина (LOA): 72 фт (21.95 м)
- Ширина: 18 фт (5.52 м)
- Осадка (мин/макс): 15.584 фт (4.75 м)
- Крейсерская скорость: 40 уз (46.03 mph)
- Макс. скорость: 45 уз (51.78 mph)
- Двигатели: 2 x MTU, Inboard, Diesel
- Конфигурация корпуса: Deep Vee
- Материал корпуса: стеклопластик
- Материал палубы: Fiberglass
- Проектант корпуса: PERSHING
- Дизайнер интерьера: PERSHING
- Спальные места: 6
- Санузлы: 3
- Кююты/койки экипажа: 1/1
- Запас воды: 262 гал
- Запас топлива: 1,188.8 гал

## Цена и заказ

---

По вопросам текущей цены, наличия и организации приватного осмотра или sea trial по 72 PERSHING от PERSHING свяжитесь с Андреем Шестаковым из Shestakov Yacht Sales. Мы обеспечим сопровождение на

всех этапах выбора и приобретения судна.

## Вопросы и ответы

---

В: Какова крейсерская и максимальная скорость 72 PERSHING? О: **Крейсерская скорость** — 40 уз (46.03 mph), **максимальная** — 45 уз (51.78 mph).

В: Сколько человек могут разместиться на борту? О: На борту рассчитано **6 спальных мест**, предусмотрено **3 санузла**, а также **каюта экипажа** с одной койкой.

В: К какому типу относится яхта и из чего сделан корпус? О: Судно — моторная яхта в классе скоростных яхт с корпусом из стеклопластика и архитектурой **Deep Vee**.

В: Кто разработал корпус и интерьер? О: Корпус и интерьер созданы конструкторской и дизайнерской командой **PERSHING**.

В: Какие двигатели установлены? О: На яхте установлены два двигателя **MTU с Inboard** размещением, работающие на **дизельном** топливе — именно они формируют динамику 72 PERSHING.

## Мнение владельцев

---

Собственники и независимые обозреватели описывают 72 PERSHING от PERSHING как настоящий скоростной спорткрейсер. В реальной эксплуатации планирующие переходы часто выполняются в диапазоне 35–42+ узлов; в технических спецификациях обычно указывают около 40–42 узлов крейсером и примерно 45 узлов как максимум.

Управляемость судна получает высокую оценку — владельцы отмечают, что «скорость и поведение на волне действительно выделяются», хотя в

отзывах предупреждают, что на яхту нужно немного привыкнуть.

Яхту часто эксплуатируют как owner operator для дневных выходов и ближних прибрежных круизов; сдвижная перегородка между кокпитом и салоном неизменно получает положительные отзывы за удобство при приёмах и уик-эндах. По жилым помещениям владельцы и бывшие члены экипажа отмечают наличие 3–4 кают: обычно мастер располагается в средней части, есть VIP-каюта и гостевая, а также отдельная зона для экипажа. В отдельных описаниях встречается конфигурация с четырьмя спальнями и двумя санузлами, уютным салоном и полноценным камбузом — общие планировки ориентированы на семейные путешествия и приём гостей.

В управлении поверхность приводов демонстрирует высокую эффективность и маневренность на больших скоростях, однако на малых ходах тяговые характеристики ниже, и маневрирование в ограниченных пространствах может требовать опыта — это регулярная тема в обзорах и форумах. В вопросах технического обслуживания владельцы подчёркивают необходимость тщательного контроля коррозии, обрастания и состояния анодов, а также регулярного специализированного сервиса (в обсуждениях часто упоминаются Arneson/SeaRex). Двигатели серии MTU 2000 предполагают серьезные плановые затраты, поэтому полная сервисная история судна критически важна. В отдельных местах доступ к агрегатам может быть ограничен, что рекомендуется учитывать при приёмке и осмотре.

## Плюсы и минусы

---

- Захватывающая скорость и отличная управляемость: крейсерская скорость порядка 40–42 узлов, максимум около 45 узлов.
- Интеграция кокпита и салона через сдвижное стекло создаёт

просторную зону для уик-эндов и приёмов.

- Гибкие планировки с 3–4 каютами и отдельной зоной экипажа подходят для семейных и гостевых программ.
- Поверхностные приводы менее эффективны на малых скоростях и в тесных акваториях.
- Повышенные эксплуатационные расходы из-за регулярного обслуживания MTU 2000 и специализированного сервиса приводов.
- Доступ к механическим узлам в отдельных местах ограничен и требует тщательной проверки при осмотре.

## Сравнение с другими моделями

| Модель      | Длина            | Ширина          | Осадка                           | Скорость (крейс./ макс.) | Валовая вместимость |
|-------------|------------------|-----------------|----------------------------------|--------------------------|---------------------|
| 72 PERSHING | 72' 0" (21.95 m) | 18' 0" (5.52 m) | 15' 7" (4.75 m)                  | 40 kn / 45 kn            |                     |
| 52          | 52' 0" (15.85 m) | 15' 0" (4.70 m) | 12' 7" (3.83 m)                  | 35 kn / 46 kn            |                     |
| 50          | 52' 0" (16 m)    | 13' 0" (4.15 m) | 3' 11" (1.20 m) – 4' 5" (1.35 m) | 26 kn / 33 kn            | 28                  |
| 9X          | 92' 0" (28.04 m) | 20' 0" (6.22 m) | 17' 9" (5.42 m)                  | 35 kn / 42 kn            |                     |
| 64'         | 65' 0" (20 m)    | 16' 0" (5 m)    | 4' 11" (1.50 m)                  | 40 kn / 46 kn            |                     |
| 7X          | 70' 0" (21.34 m) | 17' 0" (5.36 m) | 16' 5" (5 m)                     | 42 kn / 50 kn            |                     |
| 8X          | 80' 0" (24.38 m) | 19' 0" (5.87 m) | 15' 0" (4.58 m)                  | 38 kn / 48 kn            |                     |
| PERSHING 92 | 92' 0" (28.04 m) | 20' 0" (6.22 m) | 17' 9" (5.42 m)                  | 38 kn / 43 kn            | 105                 |
| 54 HT       | 58' 0" (17.73 m) | 15' 0" (4.65 m) | 4' 8" (1.42 m)                   | 37 kn / 48 kn            |                     |
| PERSHING 70 | 70' 0" (21.34 m) | 16' 0" (5.03 m) | 14' 9" (4.50 m) – 16' 5" (5 m)   | 32 kn / 47 kn            | 48                  |

# СПЕЦИФИКАЦИИ

**Длина:**

72' 0" (21.95 m)

**Ширина:**

18' 0" (5.52 m)

**Крейсерская скорость:**

40 kn / 46.03 mph

**Запас воды:**

262 Gallons

**Санузлы всего:**

3

**Койки экипажа:**

1

**Материал корпуса:**

Fiberglass and Plastic Yachts

**Конфигурация корпуса:**

Deep Vee

**Интерьер:**

PERSHING

**Двигатели:**

2

**Тип двигателя:**

Inboard

**Мин. осадка:**

15' 7" (4.75 m)

**Макс. осадка:**

15' 7" (4.75 m)

**Макс. скорость:**

45 kn / 51.78 mph

**Запас топлива:**

1188.8 Gallons

**Каюты экипажа:**

1

**Материал палубы:**

Fiberglass

**Проект корпуса:**

PERSHING

**Производитель:**

MTU

**Тип топлива:**

Diesel

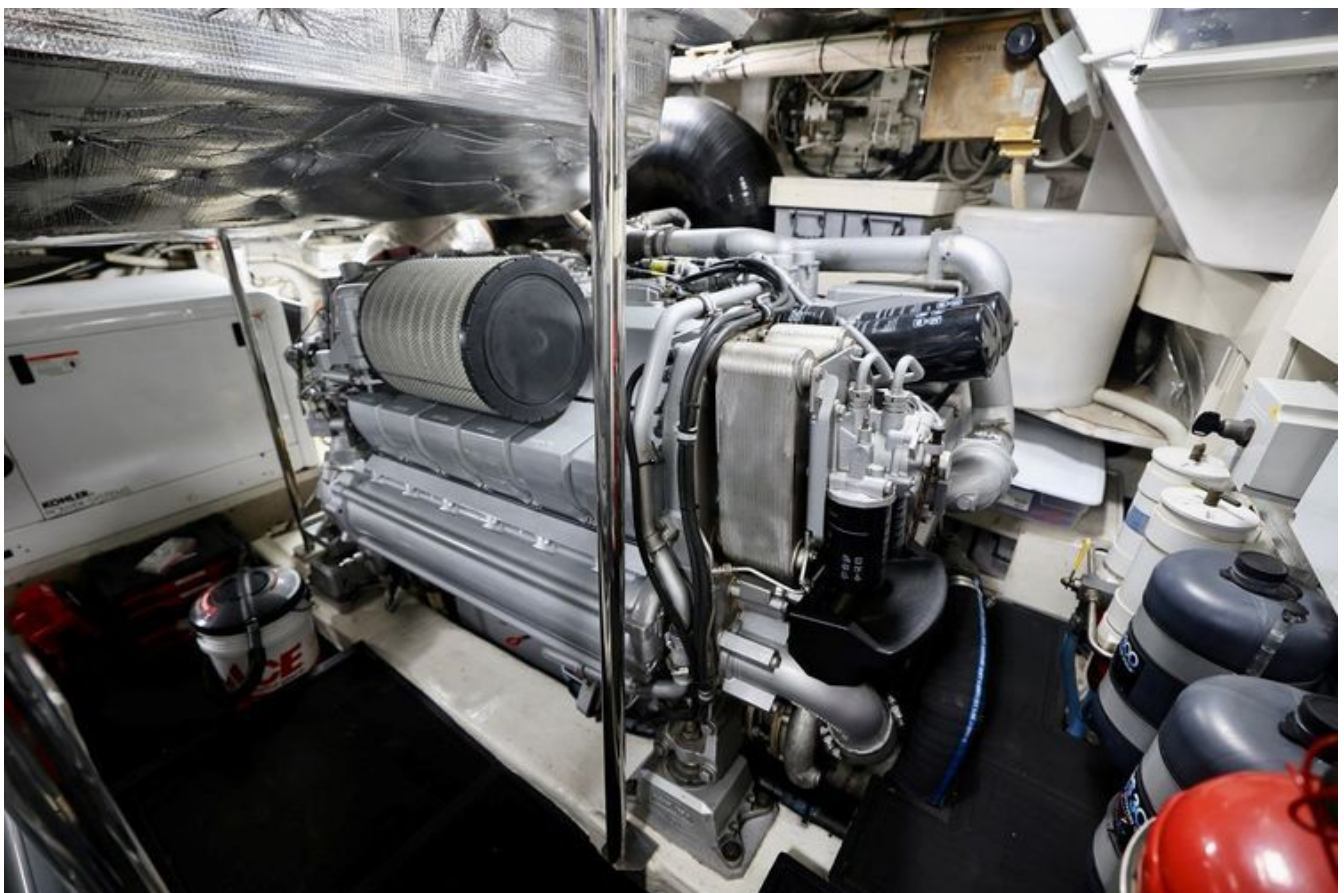
# ГАЛЕРЕЯ











## КОНТАКТЫ

Shestakov Yacht Sales — это брокерская компания, специализирующаяся на продаже и обслуживании яхт по всему миру. Компания предлагает услуги по покупке и продаже как новых, так и подержанных моторных яхт, парусных судов и роскошных супер и мега яхт. Они также предоставляют услуги по регистрации яхт, страхованию, техническому обслуживанию, подбору экипажа и организации чартеров в США, Канаде, Латинской Америке, Карибском бассейне, в Европе и на Багамах.

Основатель и ведущий брокер компании — Андрей Шестаков, лицензированный и сертифицированный специалист с обширным опытом в области морской инженерии и судостроения.

Компания имеет широкую сеть партнерств с крупными производителями яхт по всему миру и предоставляет услуги на нескольких языках, включая Русский, Украинский, Испанский и Английский. Офис компании расположен в Дания-Бич, штат Флорида, США.

Для получения дополнительной информации и просмотра доступных яхт вы можете посетить официальный сайт компании: <https://shestakovyachtsales.com/ru>

## Контактная информация

**Телефон:** +1(954)274-4435 +7(918)465-66-44 **Email:** [andrey@shestakovyachtsales.com](mailto:andrey@shestakovyachtsales.com)

## Адрес



1380 Weeping Willow Way, Hollywood,  
Florida 33019