



SHESTAKOV

Yacht Sales

GTX 80 – PERSHING



Производитель:

PERSHING

Модель:

GTX 80

Длина:

80' 0" (24.38 m)

Ширина:

19' 0" (5.79 m)

Макс. осадка:

19' 11" (6.08 m)

Крейсерская скорость:

28 kn / 32.22 mph

Макс. скорость:

34 kn / 39.13 mph

Запас воды:

343 Gallons

Запас топлива:

1374 Gallons

Санузлы всего:

4

Койки экипажа:

1

Материал корпуса:

Fiberglass and Plastic Yachts

Если вы хотите купить яхту **GTX 80 – PERSHING** или вам нужна помощь, позвоните +1(954)274-4435 или посетите shestakovyachtsales.com

ОГЛАВЛЕНИЕ

ОБЗОР	3
Выбор GTX 80	3
Особенности модели	3
Технические характеристики	4
Цена и заказ	4
Вопросы и ответы	5
Мнение владельцев	5
Плюсы и минусы	6
Сравнение с другими моделями	7
СПЕЦИФИКАЦИИ	8
ГАЛЕРЕЯ	9
КОНТАКТЫ	14

ОБЗОР

Созданная для тех владельцев, кто ставит в приоритет ходовые качества, яхта GTX 80 от PERSHING уверенно занимает место в сегменте моторных яхт. Как представитель класса моторная яхта, она сочетает впечатляющие скоростные возможности с корпусом из стеклопластика и характерной глубоководной V-образной формой днища. Команда Shestakov Yacht Sales под руководством брокера Andrey Shestakov готова провести вас через все этапы выбора и приобретения судна.

Выбор GTX 80

Отдавая предпочтение GTX 80, вы ориентируетесь на сочетание высокой скорости, точной управляемости и современной композитной технологии корпуса. Трёхдизельная стационарная силовая установка Volvo, профиль Deep Vee и внушительная 19-футовая ширина формируют сбалансированную платформу для тех, кто ищет современную моторную яхту в категории моторных яхт. Свяжитесь с Andrey Shestakov в Shestakov Yacht Sales, чтобы сопоставить технические характеристики и планируемые сценарии эксплуатации.

Особенности модели

- Тройная силовая схема: 3 дизельных стационарных мотора Volvo
- Ходовые качества: крейсерская скорость 28 уз (32.22 mph), максимальная — 34 уз (39.13 mph)
- Конструкция корпуса и палубы: Deep Vee с корпусом из стеклопластика и палубой из стеклопластика
- Габариты: длина 80 ft (24.38 m), ширина 19 ft (5.79 m)
- Судовые запасы: вода — 343 гал, топливо — 1,374 гал

- Планировка: 4 санузла и 1 койка для экипажа

Технические характеристики

- Строитель: PERSHING
- Модель: GTX 80
- Категория: моторные яхты; Подкатегория: моторная яхта; Категория корпуса: стеклопластиковые яхты
- Конфигурация корпуса: Deep Vee
- Материал корпуса: стеклопластик
- Материал палубы: стеклопластик
- Длина (LOA): 80 ft (24.38 m)
- Ширина: 19 ft (5.79 m)
- Осадка макс.: 19.958 ft (6.0833 m)
- Двигатели: 3 x Volvo, стационарные (Inboard), дизель
- Скорость крейсерская: 28 уз (32.22 mph)
- Скорость максимальная: 34 уз (39.13 mph)
- Санузлы (heads): 4
- Койки экипажа: 1
- Запас воды: 343 гал
- Запас топлива: 1,374 гал

Цена и заказ

Для получения актуальной цены, уточнения доступных спецификаций и сроков поставки модели GTX 80 от PERSHING обращайтесь в Shestakov Yacht Sales. Брокер Andrey Shestakov окажет помощь в выборе конфигурации, подготовке документации и полном сопровождении сделки от оффера до её завершения.

Вопросы и ответы

Q: К какому типу относится GTX 80? A: Это модель из сегмента моторных яхт, классифицируемая как моторная яхта с корпусом из стеклопластика.

Q: Каковы ключевые габариты GTX 80? A: **Длина LOA** — 80 ft (24.38 m), **ширина** — 19 ft (5.79 m), **максимальная осадка** — 19.958 ft (6.0833 m); корпус выполнен по схеме Deep Vee.

Q: Какова **крейсерская** и **максимальная скорость** ? A: **Крейсерская скорость** составляет 28 уз (32.22 mph), **максимальная** достигает 34 уз (39.13 mph).

Q: Какие здесь **двигатели** и какое **топливо** используется? A: На судне установлены **3 стационарных двигателя Volvo** , работающие на **дизеле**

Q: Кто поможет купить такую моторную яхту? A: Приобретение и оформление GTX 80 от PERSHING организуют Andrey Shestakov и команда Shestakov Yacht Sales: подбор спецификации, подготовка оффера и сопровождение логистики покупки.

Мнение владельцев

Владельцы и капитаны, опробовавшие GTX 80 от PERSHING, описывают судно как спортивную модель, предназначенную для быстрых прибрежных и офшорных переходов. По результатам ходовых тестов отмечается, что глубоков образное днище в сочетании с IPS/азимутальными подами даёт предсказуемое и стабилизированное поведение на курсе, а сама яхта показывает плавный ход при умеренном волнении.

На испытаниях заявленные крейсерские скорости колеблются примерно в

диапазоне 28–38 узлов, а максимальные показатели — от порядка 34 до более 48 узлов в зависимости от выбранной конфигурации и морских условий; джойстиковое управление и функции динамического позиционирования значительно упрощают маневрирование в узких причалах. Поскольку модель появилась относительно давно, большинство впечатлений основано на тест-драйвах и брокерских обзорах, тогда как долгосрочных отзывов владельцев пока немного.

На борту часто выделяют хорошую интеграцию интерьера и палубной зоны: большая раздвижная стеклянная перегородка объединяет салон с U-образной камбузной зоной и баром, расширяя пространство вплоть до кормового кокпита; просторный спортбридж/солярий служит удобной площадкой для приема гостей. Удобству эксплуатации способствует стол на восемь персон, полноширинная мастер-каюта, дополнительные VIP и гостевые каюты, а также отдельная зона для экипажа, рассчитанная на несколько суток автономности. Брокеры нередко позиционируют отдельные лодки как turnkey-решения для небольшого чартерного бизнеса или частных мероприятий; при этом в планировании эксплуатации важно учитывать регламенты и стоимость обслуживания IPS, а также возросший расход топлива на высоких скоростях.

Плюсы и минусы

- Стабильная и точная управляемость при ходе на скорости благодаря глубокому V-днищу и родным установкам IPS; ход достаточно мягкий в умеренном волнении.
- Чёткая и продуманная связь между интерьером и палубой: большая раздвижная стеклянная стена и просторный спортбридж/солярий создают удобные зоны для отдыха и приема гостей.
- Практичная внутренняя компоновка для круизов: U-образная камбузная зона, стол на восемь персон, полноширинная мастер-каюта, гостевые

помещения и отдельная экипажная зона.

- Высокий расход топлива при движении на больших скоростях, что фиксируется в материалах ходовых испытаний.
- Системы IPS (упоминаются конфигурации 3× Volvo Penta D13 IPS1350 или аналогичные) требуют специализированного сервисного обслуживания и соответствующих затрат.
- Модель находится на ранних этапах жизненного цикла по объёму долгосрочных отзывов владельцев, поэтому практический опыт эксплуатации ограничен.

Сравнение с другими моделями

Модель	Длина	Ширина	Осадка	Скорость (крейс./ макс.)	Валовая вместимость
GTX 80	80' 0" (24.38 m)	19' 0" (5.79 m)	19' 11" (6.08 m)	28 kn / 34 kn	
52	52' 0" (15.85 m)	15' 0" (4.70 m)	12' 7" (3.83 m)	35 kn / 46 kn	
50	52' 0" (16 m)	13' 0" (4.15 m)	3' 11" (1.20 m) – 4' 5" (1.35 m)	26 kn / 33 kn	28
9X	92' 0" (28.04 m)	20' 0" (6.22 m)	17' 9" (5.42 m)	35 kn / 42 kn	
64'	65' 0" (20 m)	16' 0" (5 m)	4' 11" (1.50 m)	40 kn / 46 kn	
7X	70' 0" (21.34 m)	17' 0" (5.36 m)	16' 5" (5 m)	42 kn / 50 kn	
8X	80' 0" (24.38 m)	19' 0" (5.87 m)	15' 0" (4.58 m)	38 kn / 48 kn	
PERSHING 92	92' 0" (28.04 m)	20' 0" (6.22 m)	17' 9" (5.42 m)	38 kn / 43 kn	105
54 HT	58' 0" (17.73 m)	15' 0" (4.65 m)	4' 8" (1.42 m)	37 kn / 48 kn	
PERSHING 70	70' 0" (21.34 m)	16' 0" (5.03 m)	14' 9" (4.50 m) – 16' 5" (5 m)	32 kn / 47 kn	48

СПЕЦИФИКАЦИИ

Длина:

80' 0" (24.38 m)

Макс. осадка:

19' 11" (6.08 m)

Крейсерская скорость:

28 kn / 32.22 mph

Запас воды:

343 Gallons

Санузлы всего:

4

Материал корпуса:

Fiberglass and Plastic Yachts

Конфигурация корпуса:

Deep Vee

Двигатели:

3

Тип двигателя:

Inboard

Ширина:

19' 0" (5.79 m)

Макс. скорость:

34 kn / 39.13 mph

Запас топлива:

1374 Gallons

Койки экипажа:

1

Материал палубы:

Fiberglass

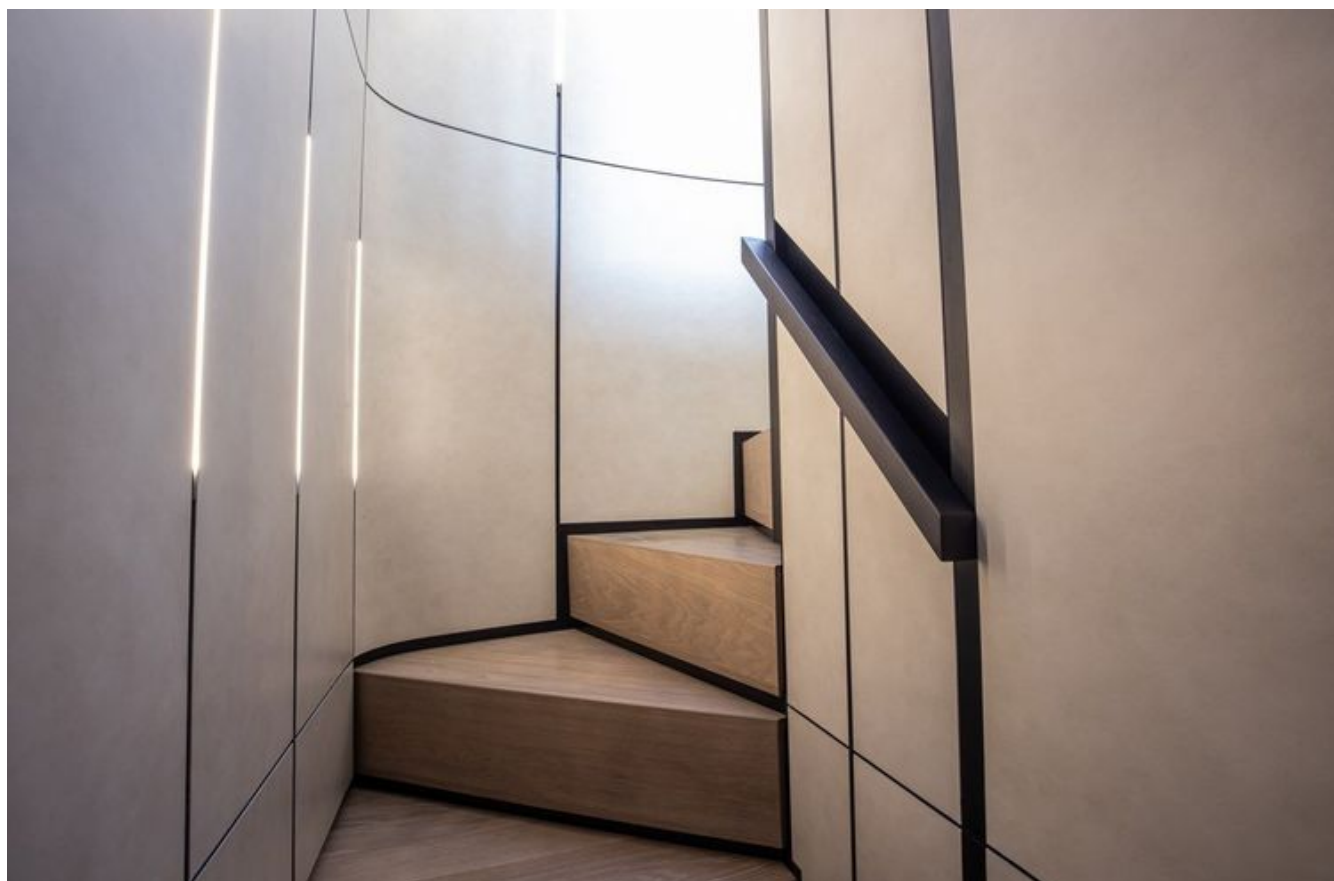
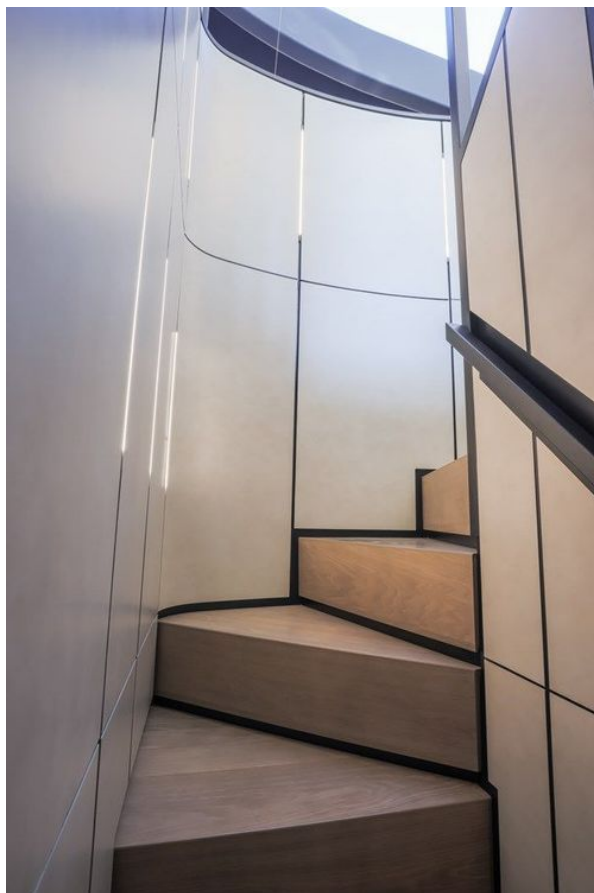
Производитель:

Volvo

Тип топлива:

Diesel

ГАЛЕРЕЯ











КОНТАКТЫ

Shestakov Yacht Sales — это брокерская компания, специализирующаяся на продаже и обслуживании яхт по всему миру. Компания предлагает услуги по покупке и продаже как новых, так и подержанных моторных яхт, парусных судов и роскошных супер и мега яхт. Они также предоставляют услуги по регистрации яхт, страхованию, техническому обслуживанию, подбору экипажа и организации чартеров в США, Канаде, Латинской Америке, Карибском бассейне, в Европе и на Багамах.

Основатель и ведущий брокер компании — Андрей Шестаков, лицензированный и сертифицированный специалист с обширным опытом в области морской инженерии и судостроения.

Компания имеет широкую сеть партнерств с крупными производителями яхт по всему миру и предоставляет услуги на нескольких языках, включая Русский, Украинский, Испанский и Английский. Офис компании расположен в Дания-Бич, штат Флорида, США.

Для получения дополнительной информации и просмотра доступных яхт вы можете посетить официальный сайт компании: <https://shestakovyachtsales.com/ru>

Контактная информация

Телефон: +1(954)274-4435 +7(918)465-66-44 **Email:** andrey@shestakovyachtsales.com

Адрес



1380 Weeping Willow Way, Hollywood,
Florida 33019