



SHESTAKOV

Yacht Sales

PERSHING 5X – PERSHING



Производитель:

PERSHING

Модель:

Pershing 5X

Длина:

54' 0" (16.46 m)

Мин. осадка:

4' 5" (1.35 m)

Ширина:

14' 0" (4.38 m)

Материал корпуса:

Fiberglass and Plastic Yachts

Материал палубы:

Fiberglass

Двигатели:

2

Производитель:

Caterpillar

Если вы хотите купить яхту **PERSHING 5X – PERSHING** или вам нужна помощь, позвоните +1(954)274-4435 или посетите shestakovyachtsales.com

ОГЛАВЛЕНИЕ

ОБЗОР	3
Выбор Pershing 5X	3
Особенности модели	3
Технические характеристики	4
Цена и заказ	4
Вопросы и ответы	4
Мнение владельцев	5
Плюсы и минусы	6
Сравнение с другими моделями	7
СПЕЦИФИКАЦИИ	8
ГАЛЕРЕЯ	9
КОНТАКТЫ	14

ОБЗОР

Динамика и сдержанный современный силуэт Pershing 5X от верфи PERSHING представляют собой элегантную и быструю моторную яхту из категории моторных яхт. Корпус этого судна изготовлен из стеклопластика и пластика, а палуба — из стеклопластика. По всем вопросам подбора, осмотра и сопровождения покупки обращайтесь к брокеру Andrey Shestakov из Shestakov Yacht Sales.

Выбор Pershing 5X

При выборе Pershing 5X вы получаете судно с удобными габаритами — общая длина 54 фута и ширина 14 футов — подходящее как для частных выходов, так и для приёма гостей. Силовую установку составляют два двигателя Caterpillar, обеспечивающие уверенную тягу, а минимальная осадка 4.429 фута расширяет число доступных марин и мелководных стоянок. Для уточнения наличия, комплектации и оптимальной конфигурации владения обращайтесь к Andrey Shestakov в Shestakov Yacht Sales, который поможет подобрать версию именно под ваш сценарий использования моторной яхты.

Особенности модели

- Построена верфью PERSHING с соблюдением стандартов класса моторная яхта.
- Корпус выполнен из материалов из категории стеклопластик и пластик; палуба — целиком из стеклопластика.
- Оснащена двумя двигателями Caterpillar для сбалансированной и надёжной работы силовой установки.
- Компактные габариты: длина 54 фт, ширина 14 фт, минимальная осадка

4.429 фт — это даёт гибкость при выборе марин и стоянок на якоре.

• Полное сопровождение сделки и консультации предоставляет команда Shestakov Yacht Sales при поддержке брокера Andrey Shestakov.

Технические характеристики

- Верфь: PERSHING
- Модель: Pershing 5X
- Категория: моторных яхт
- Подкатегория: моторная яхта
- Материал корпуса: стеклопластик и пластик
- Материал палубы: стеклопластик (Fiberglass)
- Длина общая (LOA): 54 ft (16.46 m)
- Ширина: 14 ft (4.38 m)
- Минимальная осадка: 4.429 ft (1.35 m)
- Двигатели: 2 x Caterpillar

Цена и заказ

Для уточнения актуальной стоимости, сроков поставки и организации частного показа Pershing 5X свяжитесь с Andrey Shestakov из Shestakov Yacht Sales. Мы поможем организовать осмотр судна, подготовку необходимой документации и полное сопровождение сделки до её завершения.

Вопросы и ответы

В: К какому типу относится Pershing 5X? О: Это **моторная яхта** из категории **моторных яхт**, разработанная и построенная верфью **PERSHING**.

В: Из каких материалов выполнены корпус и палуба? О: Корпус изготовлен из **стеклопластика и пластика** , а палуба выполнена из **стеклопластика** .

В: Каковы основные габариты? О: **Длина (LOA)** — 54 ft (16.46 m), **ширина** — 14 ft (4.38 m), **минимальная осадка** — 4.429 ft (1.35 m).

В: Какие установлены двигатели? О: На судне установлены два двигателя **Caterpillar (2 x)** , обеспечивающие надёжную рабочую мощность.

В: Как оформить покупку или осмотр? О: Для обсуждения **цены** , наличия и назначения профессионального **осмотра** Pershing 5X свяжитесь с Andrey Shestakov в **Shestakov Yacht Sales** .

Мнение владельцев

Pershing 5X чаще всего используют владельцы операторы для уикендов и прибрежных семейных прогулок, а также как быстрый дейбоут или в роли тендер шаттла для больших судов PERSHING; некоторые экземпляры встречаются в дневных чартер флотах и демо листингах. Ходовые характеристики сильно зависят от типа привода: на IPS при профильных испытаниях фиксировали порядка 35 узлов максимальной и примерно 30 узлов крейсерской скорости (версия IPS900), тогда как для поверхностных приводов с CAT 12.9 заявлены ориентиры — около 45 узлов максимум и порядка 41 узла в крейсе; при этом владельцы отмечают, что реальная крейсерская скорость на «поверхностниках» обычно ниже паспортной примерно на 5 узлов. Также подчёркивается чувствительность таких приводов к обрастанию и положению трима, возможное «вентилевание» в поворотах при некорректной настройке и то, что поверхностные приводы нагружают двигатели сильнее.

На борту ценят полноширинную мастер каюту и вариативность

планировки нижней палубы — обеденную группу можно трансформировать в третью спальную каюту или выделить место для экипажа. При убранном кормовом стекле и верхнем люке образуется единое открытое пространство от кокпита до поста управления, что делает судно особенно комфортным для приёма гостей и дневных прогулок. Вопросы сервиса зависят от конкретной компоновки: при установке Cat 12 и гиростабилизатора машинное отделение может оказаться довольно плотным для доступа, а специалисты и форумы рекомендуют регулярнее inspectировать винты, гидравлику и сальники на поверхностных приводах, особенно в водах с абразивом. Практическое напутствие — при выборе конкретного корпуса обязательно проверить доступ в машинное отделение и определяться между IPS (часто воспринимаемым как более удобный для владельца оператора) и поверхностными приводами (если приоритет — максимальная скорость), исходя из реального сценария эксплуатации Pershing 5X.

Плюсы и минусы

- Гибкость планировки нижней палубы и полноширинная мастер каюта делают яхту удобной для семейных вылазок и формата «владелец оператор».
- При снятом кормовом стекле и открытом люке связка кокпит-пост управления превращается в просторную зону для отдыха и дневных встреч.
- Наличие опции IPS или поверхностных приводов/CAT 12.9 позволяет выбирать между простотой эксплуатации и стремлением к максимальной скорости.
- Поверхностные приводы требуют более частого технического контроля, чувствительны к обрастанию и триму и при неверной настройке могут

«срываться» в поворотах.

- Практический крейсер на поверхностных приводах обычно примерно на ~5 узлов ниже паспортных показателей.
- Компоновка с Cat 12 и гиростабилизатором делает машинное отделение тесным, что усложняет доступ для обслуживания.

Сравнение с другими моделями

Модель	Длина	Ширина	Осадка	Скорость (крейс./ макс.)	Валовая вместимость
Pershing 5X	54' 0" (16.46 m)	14' 0" (4.38 m)	4' 5" (1.35 m)		
52	52' 0" (15.85 m)	15' 0" (4.70 m)	12' 7" (3.83 m)	35 kn / 46 kn	
50	52' 0" (16 m)	13' 0" (4.15 m)	3' 11" (1.20 m) – 4' 5" (1.35 m)	26 kn / 33 kn	28
9X	92' 0" (28.04 m)	20' 0" (6.22 m)	17' 9" (5.42 m)	35 kn / 42 kn	
64'	65' 0" (20 m)	16' 0" (5 m)	4' 11" (1.50 m)	40 kn / 46 kn	
7X	70' 0" (21.34 m)	17' 0" (5.36 m)	16' 5" (5 m)	42 kn / 50 kn	
8X	80' 0" (24.38 m)	19' 0" (5.87 m)	15' 0" (4.58 m)	38 kn / 48 kn	
PERSHING 92	92' 0" (28.04 m)	20' 0" (6.22 m)	17' 9" (5.42 m)	38 kn / 43 kn	105
54 HT	58' 0" (17.73 m)	15' 0" (4.65 m)	4' 8" (1.42 m)	37 kn / 48 kn	
PERSHING 70	70' 0" (21.34 m)	16' 0" (5.03 m)	14' 9" (4.50 m) – 16' 5" (5 m)	32 kn / 47 kn	48

СПЕЦИФИКАЦИИ

Длина:

54' 0" (16.46 m)

Ширина:

14' 0" (4.38 m)

Материал корпуса:

Fiberglass and Plastic Yachts

Двигатели:

2

Мин. осадка:

4' 5" (1.35 m)

Материал палубы:

Fiberglass

Производитель:

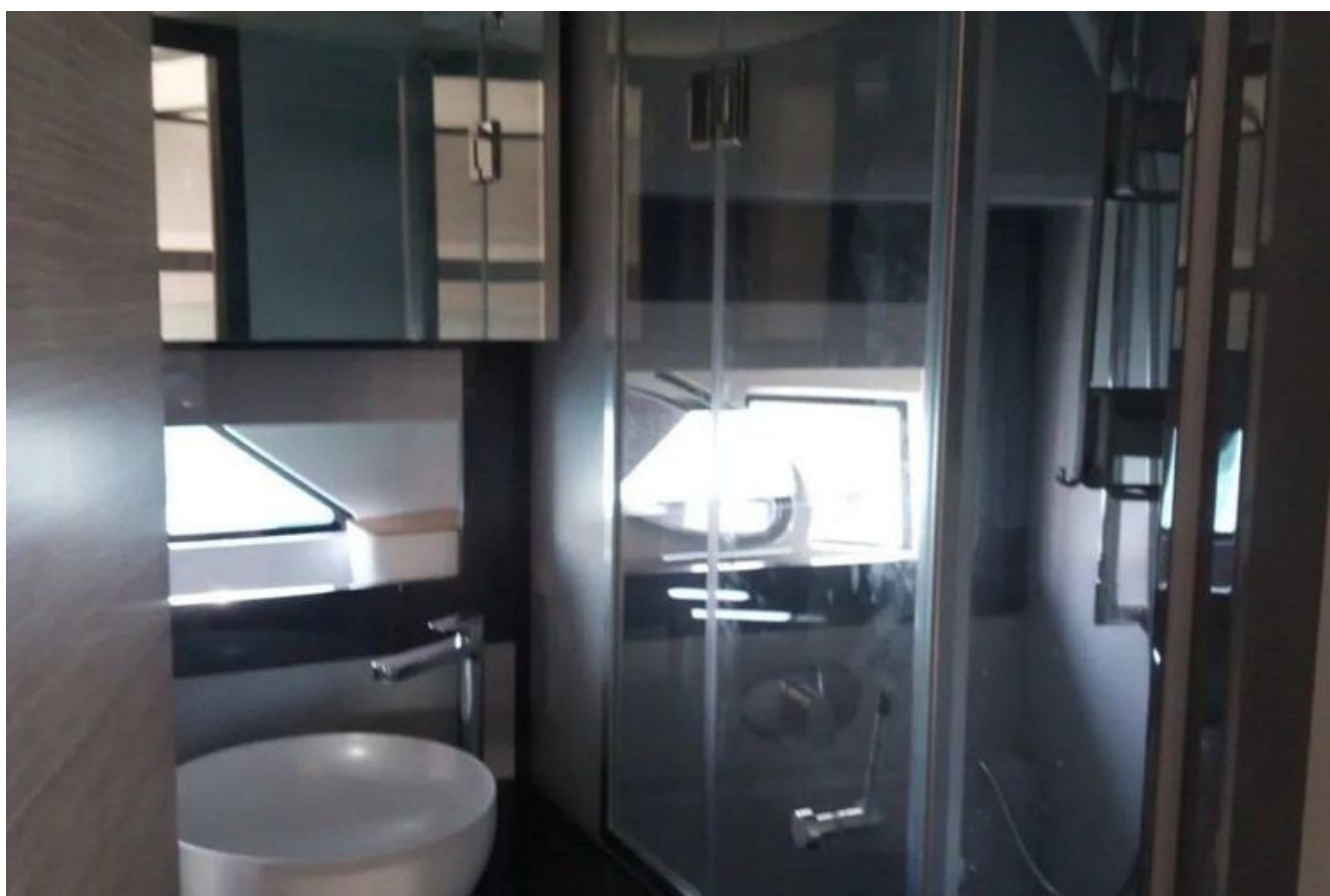
Caterpillar

ГАЛЕРЕЯ











КОНТАКТЫ

Shestakov Yacht Sales — это брокерская компания, специализирующаяся на продаже и обслуживании яхт по всему миру. Компания предлагает услуги по покупке и продаже как новых, так и подержанных моторных яхт, парусных судов и роскошных супер и мега яхт. Они также предоставляют услуги по регистрации яхт, страхованию, техническому обслуживанию, подбору экипажа и организации чартеров в США, Канаде, Латинской Америке, Карибском бассейне, в Европе и на Багамах.

Основатель и ведущий брокер компании — Андрей Шестаков, лицензированный и сертифицированный специалист с обширным опытом в области морской инженерии и судостроения.

Компания имеет широкую сеть партнерств с крупными производителями яхт по всему миру и предоставляет услуги на нескольких языках, включая Русский, Украинский, Испанский и Английский. Офис компании расположен в Дания-Бич, штат Флорида, США.

Для получения дополнительной информации и просмотра доступных яхт вы можете посетить официальный сайт компании: <https://shestakovyachtsales.com/ru>

Контактная информация

Телефон: +1(954)274-4435 +7(918)465-66-44 **Email:** andrey@shestakovyachtsales.com

Адрес



1380 Weeping Willow Way, Hollywood,
Florida 33019