



SHESTAKOV

Yacht Sales

202 ISLANDER – PIONEER



Производитель:

PIONEER

Модель:

202 iSLANDER

Длина:

19' 0" (6.02 m)

Ширина:

8' 0" (2.49 m)

Запас воды:

15 Gallons

Запас топлива:

61 Gallons

Материал корпуса:

Fiberglass and Plastic Yachts

Материал палубы:

Fiberglass

Двигатели:

2

Производитель:

Suzuki

Если вы хотите купить яхту **202 ISLANDER – PIONEER** или вам нужна помощь, позвоните +1(954)274-4435 или посетите shestakovyachtsales.com

ОГЛАВЛЕНИЕ

ОБЗОР	3
Выбор 202 iSLANDER	3
Особенности модели	3
Технические характеристики	4
Цена и заказ	4
Вопросы и ответы	4
Мнение владельцев	5
Плюсы и минусы	6
Сравнение с другими моделями	7
СПЕЦИФИКАЦИИ	8
ГАЛЕРЕЯ	9
КОНТАКТЫ	14

ОБЗОР

202 iSLANDER от PIONEER — компактная, функциональная яхта, спроектированная для рыбалки и семейных прогулок. Этот практичный моторный вариант с удобной центральной консолью и прочным корпусом из стеклопластика и пластика сочетает простоту в управлении и надежность. По вопросам комплектации, опций и наличия обращайтесь к Андрею Шестакову и команде Shestakov Yacht Sales.

Выбор 202 iSLANDER

202 iSLANDER привлекает своей универсальностью и лёгкостью эксплуатации. Габариты — длина 19 ft (6.02 m) и ширина 8 ft (2.49 m) — обеспечивают манёвренность, комфорт при буксировке и простоту хранения. Открытая планировка вокруг центральной консоли даёт свободу передвижения по палубе, а пара подвесных моторов Suzuki добавляет уверенности в любых ходовых режимах. Специалисты Shestakov Yacht Sales под руководством Андрея Шестакова помогут подобрать конфигурацию под ваши задачи и организовать следующие шаги к покупке.

Особенности модели

- Планировка с центральной консолью, обеспечивающая свободные перемещения и удобство при рыбной ловле и отдыхе.
- Силовая схема: 2 двигателя Suzuki для равномерной тяги и запаса надежности в эксплуатации.
- Надёжный корпус и палуба из категории стеклопластика и пластика, рассчитанные на активное прибрежное использование.
- Достаточные запасы топлива и пресной воды для полноценного

дневного выхода в море.

- Компактные габариты — длина 19 ft и ширина 8 ft — упрощают хранение на причале и перевозку на прицепе.

Технические характеристики

- Модель: 202 iSLANDER
- Верфь: PIONEER
- Тип: моторная яхта
- Планировка: центральная консоль
- Категория корпуса: стеклопластика и пластика
- Длина (LOA): 19 ft (6.02 m)
- Ширина (Beam): 8 ft (2.49 m)
- Двигатели: 2 x Suzuki
- Запас топлива: 61 gal
- Запас пресной воды: 15 gal
- Материал палубы: стеклопластик

Цена и заказ

Актуальная цена, сроки производства и наличие 202 iSLANDER доступны по запросу. Свяжитесь с Андреем Шестаковым в Shestakov Yacht Sales для уточнения полной спецификации, обсуждения опций и организации осмотра или тестового выхода.

Вопросы и ответы

Q: К какому типу относится 202 iSLANDER? A: Это моторная яхта с планировкой центральная консоль и корпусом категории стеклопластика и пластика.

Q: Сколько двигателей и какой марки установлено? A: Установлено **2 двигателя Suzuki**, что обеспечивает сбалансированную тягу и повышенную надёжность при выходах в море.

Q: Каковы основные габариты? A: **Длина (LOA)** — 19 ft (6.02 m), **ширина (Beam)** — 8 ft (2.49 m). Такие размеры способствуют устойчивости и упрощают хранение и транспортировку.

Q: Каковы запасы топлива и воды? A: **Топливо** — 61 gal, **пресная вода** — 15 gal, что достаточно для насыщенного дневного вояжа или рыболовной сессии.

Q: К кому обратиться для заказа или осмотра? A: Обращайтесь к **Андрею Шестакову** и команде **Shestakov Yacht Sales** для обсуждения доступности, комплектаций и оформления заказа на 202 iSLANDER от PIONEER.

Мнение владельцев

Владельцы отмечают, что 202 iSLANDER от PIONEER ощущается как уверенная 20 футовая центр консоль с предсказуемой манерой поведения при различных волновых условиях. В отзывах часто подчёркивают отличную стабильность и относительно «сухой» ход на короткой волне по сравнению с конкурентами, что делает её удобной для выхода у берега и прибрежных переходов.

По опыту пользователей, яхта подходит как для прибрежной солёноводной рыбалки, так и для семейных дневных прогулок. Трансформируемые места, встроенные рундуки и охлаждающий бокс, а также носовая зона с подушками — своего рода «разговорный пяточок» — позволяют быстро переключаться между рыбалкой и отдыхом на якоре. Многие владельцы используют судно с прицепом для частых

выездов в бухты и протоки, ценя его манёвренность в мелководье и в прибрежной зоне.

Комфорт рассчитан прежде всего на дневное использование: закрытой каюты нет, поэтому яхта не предназначена для длительного автономного проживания. Что касается обслуживания, это типичный набор задач для подвесных моторов — лёгкий доступ к мотору упрощает регламентные работы. На специализированных форумах нет устойчивых жалоб на типичные конструктивные дефекты этой модели; вопросы, как правило, касаются обычного сервиса мотора, редуктора и прицепа. Один из мнений владельцев кратко подытоживает впечатления: «rides better, looks better, more capable, dryer» по сравнению с аналогами.

Плюсы и минусы

- Стабильный, относительно «сухой» ход на волнении по сравнению с конкурентами в классе.
- Универсальная, семейно ориентированная компоновка с встроенным кулером, удобными отсеками для хранения и носовой зоной для отдыха.
- Нет массовых модельно специфичных проблем; подвесной мотор легко обслуживать благодаря доступному монтажу.
- Отсутствие закрытой каюты ограничивает комфорт длительными переходами — яхта оптимальна для дневных выходов.
- Как 20 футовая центр консоль, требует осознанного выбора погодных условий и навыков при переходах у берега и при пересечении баров.
- Регулярное обслуживание подвесного мотора, редуктора и прицепа остаётся неизбежной обязанностью владельца.

Сравнение с другими моделями

Модель	Длина	Ширина	Осадка	Скорость (крейс./ макс.)	Валовая вместимость
220 Bay Sport	22' 0" (6.71 m)	8' 0" (2.59 m)	3' 7" (1.08 m)		
202 iSLANDER	19' 0" (6.02 m)	8' 0" (2.49 m)			
202 Sportfish	20' 0" (6.10 m)	8' 0" (2.49 m)	3' 7" (1.08 m) – 9' 0" (2.75 m)	30 kn / 39 kn	

СПЕЦИФИКАЦИИ

Длина:

19' 0" (6.02 m)

Запас воды:

15 Gallons

Материал корпуса:

Fiberglass and Plastic Yachts

Двигатели:

2

Ширина:

8' 0" (2.49 m)

Запас топлива:

61 Gallons

Материал палубы:

Fiberglass

Производитель:

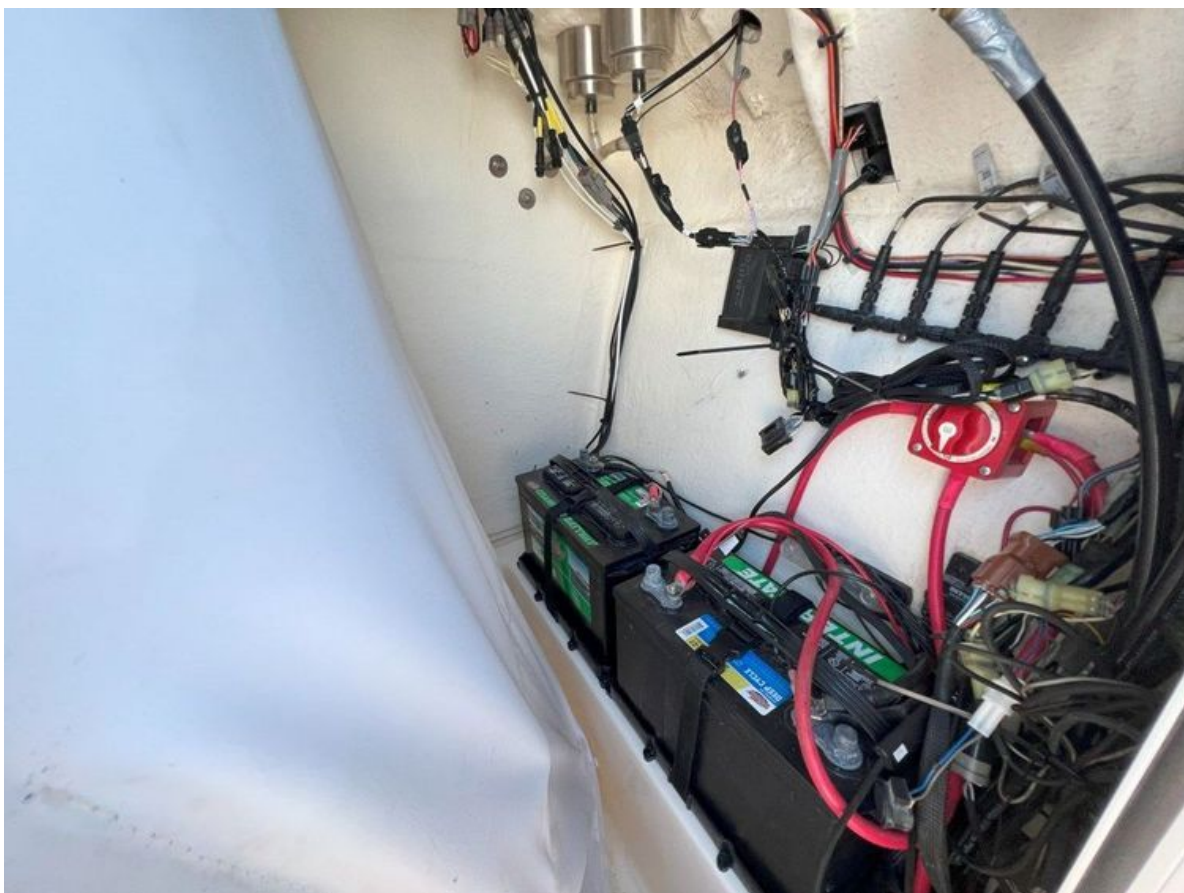
Suzuki

ГАЛЕРЕЯ











КОНТАКТЫ

Shestakov Yacht Sales — это брокерская компания, специализирующаяся на продаже и обслуживании яхт по всему миру. Компания предлагает услуги по покупке и продаже как новых, так и подержанных моторных яхт, парусных судов и роскошных супер и мега яхт. Они также предоставляют услуги по регистрации яхт, страхованию, техническому обслуживанию, подбору экипажа и организации чартеров в США, Канаде, Латинской Америке, Карибском бассейне, в Европе и на Багамах.

Основатель и ведущий брокер компании — Андрей Шестаков, лицензированный и сертифицированный специалист с обширным опытом в области морской инженерии и судостроения.

Компания имеет широкую сеть партнерств с крупными производителями яхт по всему миру и предоставляет услуги на нескольких языках, включая Русский, Украинский, Испанский и Английский. Офис компании расположен в Дания-Бич, штат Флорида, США.

Для получения дополнительной информации и просмотра доступных яхт вы можете посетить официальный сайт компании: <https://shestakovyachtsales.com/ru>

Контактная информация

Телефон: +1(954)274-4435 +7(918)465-66-44 **Email:** andrey@shestakovyachtsales.com

Адрес



1380 Weeping Willow Way, Hollywood,
Florida 33019