



SHESTAKOV

Yacht Sales

100 MOTOR YACHT – PRESIDENT YACHTS



Производитель:
PRESIDENT YACHTS

Модель:
100 Motor Yacht

Длина:
100' 0" (30.48 m)

Мин. осадка:
20' 12" (6.40 m)

Ширина:
23' 0" (7.10 m)

Макс. осадка:
20' 12" (6.40 m)

Крейсерская скорость:
12 kn / 13.81 mph

Макс. скорость:
16 kn / 18.41 mph

Водоизмещение:
165 Pounds

Запас воды:
800 Gallons

Запас топлива:
3000 Gallons

Санузлы всего:
3

Если вы хотите купить яхту **100 MOTOR YACHT – PRESIDENT YACHTS** или вам нужна помощь, позвоните +1(954)274-4435 или посетите shestakovyachtsales.com

ОГЛАВЛЕНИЕ

| | |
|---|-----------|
| ОБЗОР | 3 |
| Выбор 100 Motor Yacht | 3 |
| Особенности модели | 3 |
| Технические характеристики | 4 |
| Цена и заказ | 5 |
| Вопросы и ответы | 5 |
| Мнение владельцев | 6 |
| Плюсы и минусы | 7 |
| Сравнение с другими моделями | 7 |
| СПЕЦИФИКАЦИИ | 8 |
| ГАЛЕРЕЯ | 9 |
| КОНТАКТЫ | 14 |

ОБЗОР

Модель 100 Motor Yacht от PRESIDENT YACHTS представляет собой универсальную моторную яхту на прочном основании из стеклопластика. При длине 100 футов и ширине 23 фута эта платформа оснащена двумя дизельными двигателями Caterpillar с валовой установкой и внушительными запасами топлива и воды, что делает её сбалансированным решением для длительных переходов. За детальным разбором спецификаций, организацией осмотров и сопровождением сделки обращайтесь к Андрею Шестакову и команде Shestakov Yacht Sales.

Выбор 100 Motor Yacht

Если приоритетом для вас является экономичность и предсказуемость хода, а не высокая скорость, этот корпус — разумный выбор: крейсерская скорость около 12 узлов и пик до 16 узлов демонстрируют стабильные характеристики. Объём в 165 GT, топливные баки объёмом 3 000 галлонов и резерв воды 800 галлонов позволяют планировать длительные переходы без частых заходов в порт. Монохал из стеклопластика с палубами из того же материала минимизирует требования к обслуживанию. На судне предусмотрены три санузла и одна каюта для команды — удобная конфигурация для владельца, желающего эксплуатировать яхту с частичной поддержкой экипажа. Сопоставить эту платформу с вашими задачами и организовать просмотр вам поможет Андрей Шестаков в Shestakov Yacht Sales.

Особенности модели

- Конструкция: монохал из стеклопластика с палубами из стеклопластика — сочетание долговечности и простоты технического обслуживания.

- Движение: два дизельных двигателя Caterpillar с валовой установкой — решение, ориентированное на надёжность и удобство сервисного обслуживания.
- Дизайн: корпус и внутренние пространства разработаны President Yachts; приоритет — уравновешенные пропорции и практичная планировка.
- Запасы: топливные ёмкости на 3 000 галлонов и водяные баки на 800 галлонов — для увеличенной автономности.
- Планировка: наличие трёх санузлов и одного помещения для экипажа обеспечивает гибкость в управлении и размещении гостей.

Технические характеристики

- Строитель: PRESIDENT YACHTS
- Модель: 100 Motor Yacht
- Тип: моторная яхта
- Материал корпуса: стеклопластик; Материал палубы: стеклопластик
- Конфигурация корпуса: монохал
- Длина (LOA): 100 ft (30.48 m)
- Ширина: 23 ft (7.1 m)
- Осадка: 20.997 ft (6.4 m)
- Валовая вместимость: 165 GT
- Двигатели: 2 x Caterpillar; Тип: валовая (Inboard); Топливо: дизель
- Скорость: крейсерская 12 уз (13.81 mph); макс. 16 уз (18.41 mph)
- Дизайн: корпус — President Yachts; интерьеры — President Yachts
- Санузлы: 3; Каюты экипажа: 1
- Запас топлива: 3 000 гал; Запас воды: 800 гал

Цена и заказ

По текущей цене, срокам наличия и организации следующего шага — осмотра, подготовки документов и логистики — пожалуйста, свяжитесь с Андреем Шестаковым в Shestakov Yacht Sales. Мы помогаем организовать просмотр, ведём подготовку сделки и согласуем передачу судна в соответствии с вашими пожеланиями.

Вопросы и ответы

В: К какому типу относится яхта 100 Motor Yacht? О: Это именно моторная яхта с корпусом из стеклопластика и монохальной схемой. Такие характеристики — **тип**, **материал корпуса** и **конфигурация** — дают хорошую прочность и предсказуемое поведение на воде.

В: Каковы основные размеры и осадка? О: Длина яхты составляет **100 ft (30.48 m)**, ширина — **23 ft (7.1 m)**, а заявленная осадка — **20.997 ft (6.4 m)**; эти параметры обеспечивают заметную остойчивость и внушительный объём жилых помещений для данного класса.

В: Каковы ходовые характеристики? О: От двух дизелей Caterpillar с валовой установкой можно ожидать **крейсерских 12 узлов (13.81 mph)** и **максимума 16 узлов (18.41 mph)**. Конструкция сделана с упором на **надёжность** и экономичность хода.

В: Кто занимался дизайном и какие материалы использованы? О: Как корпус, так и интерьер разработаны командой President Yachts. Каркас выполнен из стеклопластика, палубы также стеклопластиковые, что подчёркивает акцент на **прочности** и упрощённом обслуживании.

В: Какие есть возможности по размещению и автономности? О: На борту оборудованы **3 санузла** и **1 каюта для экипажа**; при этом запасы

топлива 3 000 галлонов и **воды 800 галлонов** обеспечивают продолжительную автономность. Для персональной консультации и планирования маршрутов обращайтесь к Андрею Шестакову в Shestakov Yacht Sales.

Мнение владельцев

Пользователи и владельцы рассматривают 100 Motor Yacht от PRESIDENT YACHTS как удобную платформу для семейных круизов и длительного проживания на борту: объявления брокеров указывают на планировку с четырьмя каютами и четырьмя санузлами, поднятый салон в стиле «тридек» и несколько рекреационных зон на палубах. В ряде объявлений фигурируют цифры запасов — примерно 3 200 галлонов топлива и около 700 галлонов воды — что подтверждает её способность к дальним переходам. Яхта позиционируется как «дальнобойная» и устойчивая, а не как скоростной планер: в некоторых спецификациях упоминаются максимальные значения до 21 узла и крейсер около 16 узлов, а наличие стабилизаторов (в отдельных случаях — zero-speed) повышает комфорт как в движении, так и на якорной стоянке.

Тема регулярного технического обслуживания постоянно фигурирует у активных владельцев; примеры включают подготовку корпуса к переходу из Форт-Лодердейла на Аляску. Для судна «Glen Ellen» отмечены переборка главных двигателей в 2019 году, установка новых генераторов Northern Lights в 2021-м и полный пятилетний сервис стабилизаторов с заменой сальников в 2022-м. На форумах и в объявлениях по двигателям Cat 3412E обсуждают регламенты обслуживания на 1 000 и 3 000 моточасов и периодические вопросы по ECU и aftercooler. В объявлениях также часто встречаются обновления бытового оснащения и систем: новый холодильник/морозильник, модернизация SAT/TV, замена бимини и тентов — типичные работы для активно эксплуатируемой 100 футовой

ЯХТЫ.

Плюсы и минусы

- Планировка на 4 каюты и 4 санузла с удобной «тридек»-организацией циркуляции идеально подходит для семьи и длительного проживания на борту.
- Значительные запасы топлива (3 200 галл) и воды (700 галл) обеспечивают высокую автономность и возможность дальних переходов.
- Наличие стабилизаторов, в отдельных спецификациях — zero-speed, заметно повышает комфорт как при движении, так и на якоре.
- Судно не ориентировано на высокую скорость: около 21 узла максимум и 16 узлов в крейсерском режиме, что отражает «тяжёлый» характер хода.
- Эксплуатация двигателей Cat 3412E требует плановых обслуживаний на 1 000 и 3 000 моточасов и внимания к узлам типа ECU/aftercooler.
- Ожидаемая периодичность рефитов и сервисных работ по системам (стабилизаторы, бытовая техника, электроника, тенты) подтверждается данными из брокерских объявлений.

Сравнение с другими моделями

| Модель | Длина | Ширина | Осадка | Скорость (крейс./ макс.) | Валовая вместимость |
|-------------------|-------------------|-----------------|------------------|--------------------------|---------------------|
| Motor Yacht | 107' 0" (32.61 м) | 23' 0" (7.26 м) | 20' 9" (6.33 м) | 17 kn / 22 kn | |
| Sterling Tri-Deck | 107' 0" (32.61 м) | 23' 0" (7.26 м) | 20' 9" (6.33 м) | | |
| 100 Motor Yacht | 100' 0" (30.48 м) | 23' 0" (7.10 м) | 20' 12" (6.40 м) | 12 kn / 16 kn | 165 |

СПЕЦИФИКАЦИИ

Длина:

100' 0" (30.48 m)

Ширина:

23' 0" (7.10 m)

Крейсерская скорость:

12 kn / 13.81 mph

Водоизмещение:

165 Pounds

Запас топлива:

3000 Gallons

Санузлы всего:

3

Материал корпуса:

Fiberglass and Plastic Yachts

Конфигурация корпуса:

Monohull

Интерьер:

President Yachts

Двигатели:

2

Тип двигателя:

Inboard

Мин. осадка:

20' 12" (6.40 m)

Макс. осадка:

20' 12" (6.40 m)

Макс. скорость:

16 kn / 18.41 mph

Запас воды:

800 Gallons

Каюты экипажа:

1

Материал палубы:

Fiberglass

Проект корпуса:

President Yachts

Производитель:

Caterpillar

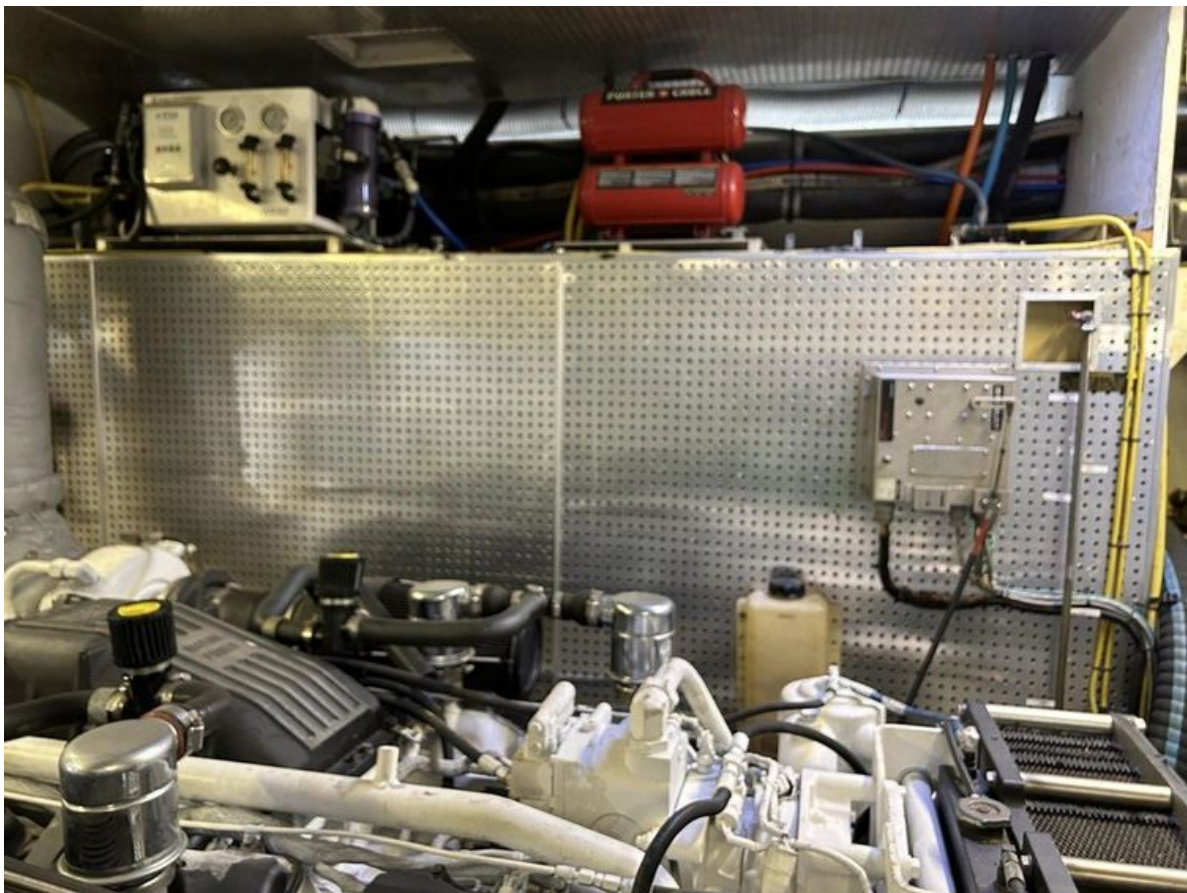
Тип топлива:

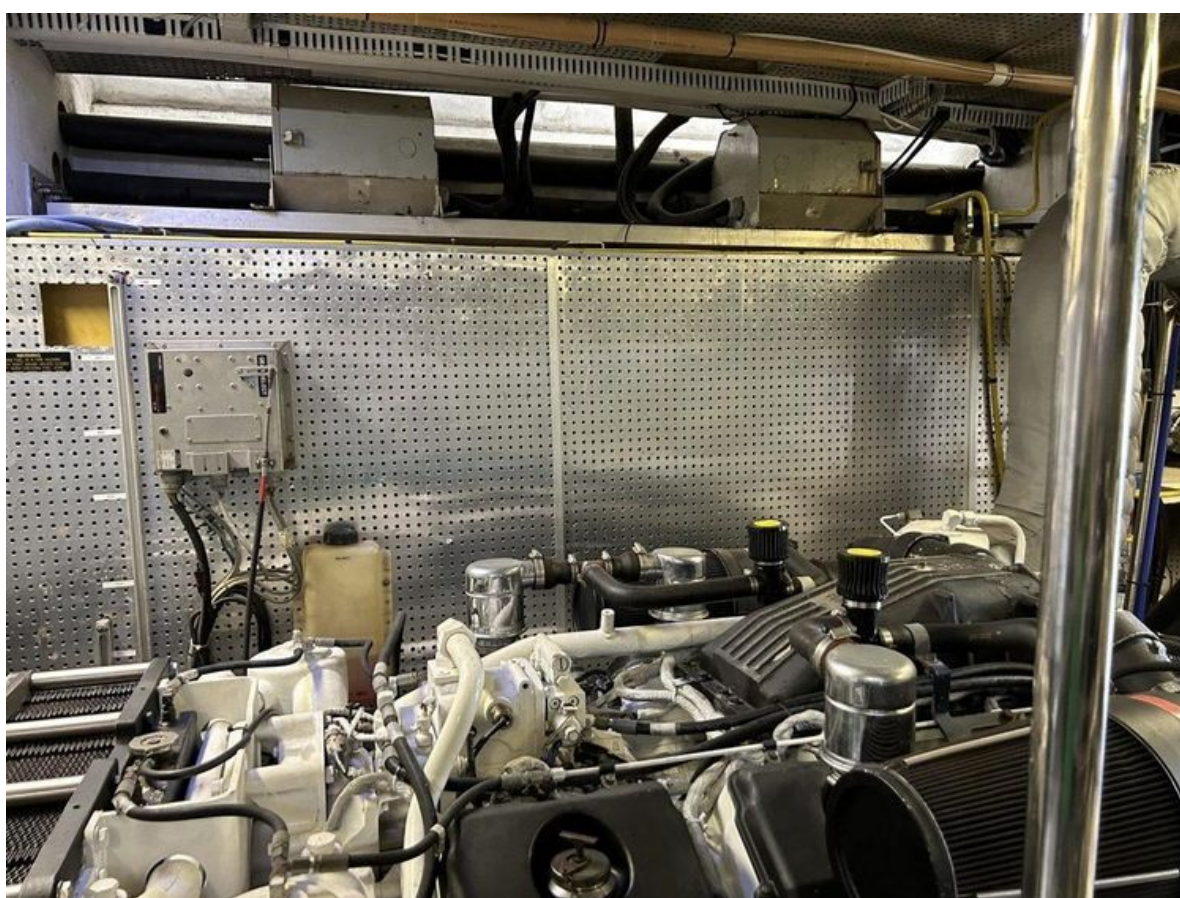
Diesel

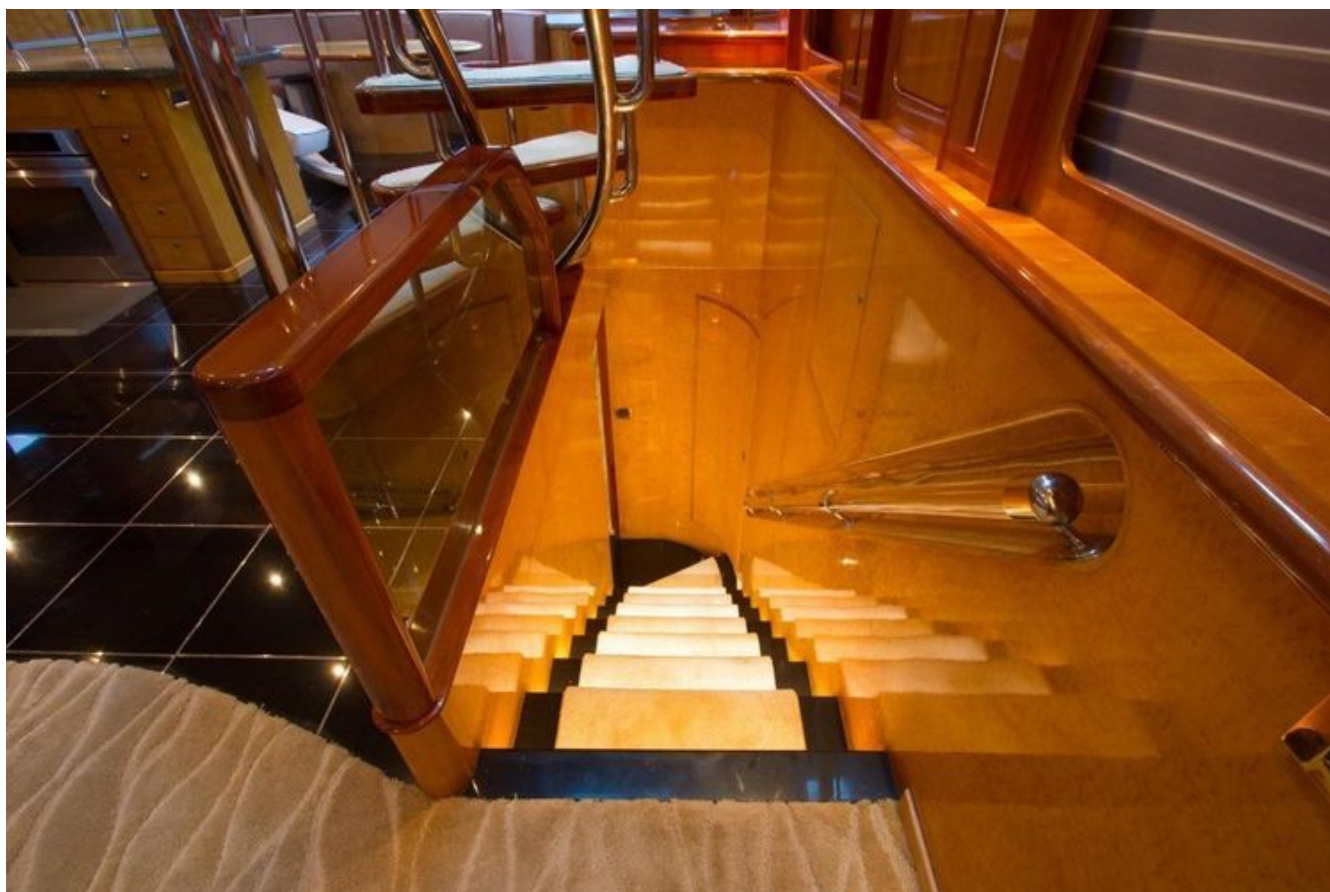
ГАЛЕРЕЯ











КОНТАКТЫ

Shestakov Yacht Sales — это брокерская компания, специализирующаяся на продаже и обслуживании яхт по всему миру. Компания предлагает услуги по покупке и продаже как новых, так и подержанных моторных яхт, парусных судов и роскошных супер и мега яхт. Они также предоставляют услуги по регистрации яхт, страхованию, техническому обслуживанию, подбору экипажа и организации чартеров в США, Канаде, Латинской Америке, Карибском бассейне, в Европе и на Багамах.

Основатель и ведущий брокер компании — Андрей Шестаков, лицензированный и сертифицированный специалист с обширным опытом в области морской инженерии и судостроения.

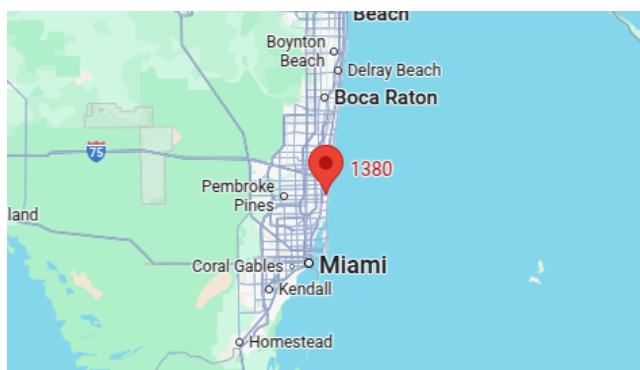
Компания имеет широкую сеть партнерств с крупными производителями яхт по всему миру и предоставляет услуги на нескольких языках, включая Русский, Украинский, Испанский и Английский. Офис компании расположен в Дания-Бич, штат Флорида, США.

Для получения дополнительной информации и просмотра доступных яхт вы можете посетить официальный сайт компании: <https://shestakovyachtsales.com/ru>

Контактная информация

Телефон: +1(954)274-4435 +7(918)465-66-44 **Email:** andrey@shestakovyachtsales.com

Адрес



1380 Weeping Willow Way, Hollywood,
Florida 33019