



SHESTAKOV

Yacht Sales

## 420 - PRESTIGE



**Производитель:**

PRESTIGE

**Модель:**

420

**Длина:**

42' 0" (13.06 m)

**Мин. осадка:**

2' 11" (0.90 m)

**Ширина:**

13' 0" (4.09 m)

**Макс. осадка:**

11' 9" (3.58 m)

**Водоизмещение:**

12.76 Pounds

**Запас воды:**

112 Gallons

**Запас топлива:**

309 Gallons

**Спальных мест:**

4

**Санузлы всего:**

2

**Каюты экипажа:**

1

Если вы хотите купить яхту **420 - PRESTIGE** или вам нужна помощь, позвоните +1(954)274-4435 или посетите [shestakovyachtsales.com](http://shestakovyachtsales.com)

# ОГЛАВЛЕНИЕ

---

<b>ОБЗОР .....</b>	<b>3</b>
<b>Выбор 420 .....</b>	<b>3</b>
<b>Особенности модели .....</b>	<b>3</b>
<b>Технические характеристики .....</b>	<b>4</b>
<b>Цена и заказ .....</b>	<b>4</b>
<b>Вопросы и ответы .....</b>	<b>5</b>
<b>Мнение владельцев .....</b>	<b>5</b>
<b>Плюсы и минусы .....</b>	<b>6</b>
<b>Сравнение с другими моделями .....</b>	<b>7</b>
<b>СПЕЦИФИКАЦИИ .....</b>	<b>8</b>
<b>ГАЛЕРЕЯ .....</b>	<b>9</b>
<b>КОНТАКТЫ .....</b>	<b>14</b>

## ОБЗОР

---

Откройте для себя 420 от PRESTIGE — элегантную и продуманную моторную яхту с корпусом из стеклопластика. Её облик разработан Garroni Design, а интерьер оформлен JP Concepts. Судно оборудовано двумя дизельными двигателями Cummins с внутренним приводом, рассчитано на 4 спальных места, имеет 2 гальюна и отдельную каюту для экипажа. Длина яхты — 42 фута (13,06 м). Представлено брокером Andrey Shestakov и командой Shestakov Yacht Sales.

## Выбор 420

---

Выбирая 420, вы получаете гармоничное сочетание жилого комфорта и разумных эксплуатационных затрат. Эта моторная яхта укомплектована парой двигателей **Cummins** с системой **Inboard** и работает на **дизельном** топливе; планировка предлагает 4 спальных места и 2 гальюна, что делает её удобной для пары или небольшой семьи. Наличие односпальной каюты для экипажа повышает приватность в переходах. Вместимость баков — 309 галлонов топлива и 112 галлонов пресной воды — позволяет совершать длительные выходы. Корпус из композитных материалов рассчитан на простое обслуживание и соответствует стандартам качества PRESTIGE.

## Особенности модели

---

- Внешний профиль разработан Garroni Design; интерьер спроектирован JP Concepts
- Корпус из стеклопластика и пластика; палуба выполнена из Fiberglass
- Силовая установка: 2 x Cummins, тип — Inboard, топливо — Diesel
- Планировка: 4 спальных места; 2 гальюна; каюта экипажа на 1 спальное

место

- Ёмкости запасов: 309 галлонов топлива; 112 галлонов пресной воды
- Габариты, подходящие для универсального использования: длина 42 фута, ширина 13 футов
- Осадка указана в минимальной и максимальной величинах
- Валовая вместимость составляет 12,76 GT

## Технические характеристики

---

- Длина (LOA): 42 фута (13,06 м)
- Ширина: 13 футов (4,09 м)
- Осадка (мин./макс.): 2,953 фута (0,9 м) / 11,756 фута (3,5833 м)
- Валовая вместимость: 12,76 GT
- Двигатели: 2 x Cummins; тип: Inboard; топливо: Diesel
- Корпус: из стеклопластика и пластика
- Материал палубы: Fiberglass
- Дизайнеры: корпус — Garroni Design; интерьер — JP Concepts
- Размещение: 4 спальных места; 2 галюна
- Экипаж: 1 каюта; 1 спальное место
- Запасы топлива: 309 галлонов
- Запасы воды: 112 галлонов

## Цена и заказ

---

По вопросам наличия, ориентировочных цен и организации осмотра или подачи предложения на 420 от PRESTIGE свяжитесь с брокером Andrey Shestakov в Shestakov Yacht Sales. Мы готовы сопровождать сделку на всех этапах — от проверки и переговоров до окончательного закрытия.

## Вопросы и ответы

---

В: Какова длина 420? О: **Длина (LOA)** составляет 42 фута (13,06 м).

В: К какому типу относится яхта и из какого материала выполнен корпус?

О: Это моторная яхта с стеклопластиковым корпусом.

В: Какие двигатели установлены? О: Два двигателя **Cummins** с **внутренним приводом** и работающие на **дизельном** топливе.

В: Сколько мест для сна и сколько галюнов на борту? О: На борту **4 спальных места** и **2 галюна** , дополнительно имеется **каюта экипажа** на 1 место.

В: Каковы основные запасы топлива и воды? О: **Топливо** — 309 галлонов, **вода** — 112 галлонов.

## Мнение владельцев

---

Владельцы часто характеризуют 420 от PRESTIGE как «идеальное семейное судно» для уикендов в режиме owner-operator и спокойных прибрежных переходов. Светлый основной салон с большими окнами и камбуз, расположенный у кормы, создают удобную связь с кокпитом; на флайбридже предусмотрены диваны по периметру, wetbar, стол и зоны для солнечных ванн — всё это организовано для комфортного времяпрепровождения на открытом воздухе.

Маневрирование в марине упрощает джойстик, а корпус с острым носом уверенно входит в волну. По опубликованным ходовым данным лодка выходит на глиссирование примерно за семь секунд при достижении порядка 16 узлов и может развивать около 31 узла в варианте с 425 л.с.; для крейсерских переходов приводится пример порядка ~22 узлов при запасе топлива 309 галлонов и дальности около 200 миль.

В сравнении с ранними версиями на IPS, конфигурация с двумя Cummins QSB 6.7 и валовыми линиями/V-drive даёт более предсказуемую реакцию судна и облегчает обслуживание. Широкая мастер-каюта по всей рампе на платформе длиной 42 фута заслуженно получает похвалу, хотя на флайбридже отмечают только одно кресло, ориентированное по курсу, и сравнительно небольшую глубину площадки. При покупке обычно рекомендуют тщательно осмотреть донную часть на предмет повреждений или расслоений сердечника после хранения на козлах, проверить сервисную историю двигателей QSB (особенно системы охлаждения, состояние анодов и ремней, регламентные работы), а также убедиться, что электронные блоки управления сухие, чистые и надёжно закреплены.

## Плюсы и минусы

---

- Мастер-каюта во весь бим и светлый салон с камбузом у кормы создают ощущение простора для судна длиной 42 фута.
- Джойстик в сочетании с предсказуемой валовой трансмиссией облегчает маневрирование в ограниченных пространствах.
- По данным ходовых испытаний динамика бодрая: быстрый выход на глиссирование (~7 с до ~16 узлов) и около 31 узла в варианте с 425 л.с.
- На флайбридже только одно кресло по курсу и сама площадка относительно неглубокая.
- Рекомендуется осмотр нижней части корпуса на предмет возможных повреждений или расслоения сердечника после хранения на козлах.
- Двигатели Cummins QSB 6.7 в целом надёжны, но требуют подтверждённого сервисного обслуживания, особенно по системам охлаждения, анодам и ремням.

## Сравнение с другими моделями

Модель	Длина	Ширина	Осадка	Скорость (крейс./ макс.)	Валовая вместимость
420	42' 0" (13.06 m)	13' 0" (4.09 m)	2' 11" (0.90 m) – 11' 9" (3.58 m)		12.76
X60	62' 0" (18.90 m)	15' 0" (4.85 m)	14' 3" (4.33 m)		
590 Fly	61' 0" (18.69 m)	15' 0" (4.83 m)	14' 6" (4.42 m)	23 kn / 29 kn	
460S	46' 0" (14.25 m)	14' 0" (4.27 m)	11' 9" (3.58 m)		
550 Fly	55' 0" (16.76 m)	15' 0" (4.80 m)	12' 7" (3.83 m)	30 kn	
460 Fly	46' 0" (14.30 m)	14' 0" (4.29 m)	11' 3" (3.42 m)		
590	61' 0" (18.69 m)	15' 0" (4.83 m)	14' 6" (4.42 m)	23 kn / 29 kn	
630 Flybridge	63' 0" (19.20 m)	16' 0" (5.16 m)	16' 2" (4.92 m)	22 kn / 26 kn	
620	62' 0" (18.90 m)	16' 0" (5.11 m)	13' 11" (4.25 m)		
630	62' 0" (19.02 m)	16' 0" (5.16 m)	15' 0" (4.58 m)	24 kn / 28 kn	

# СПЕЦИФИКАЦИИ

**Длина:**

42' 0" (13.06 m)

**Ширина:**

13' 0" (4.09 m)

**Водоизмещение:**

12.76 Pounds

**Запас топлива:**

309 Gallons

**Спальных мест:**

4

**Каюты экипажа:**

1

**Материал корпуса:**

Fiberglass and Plastic Yachts

**Проект корпуса:**

Garroni Design

**Двигатели:**

2

**Тип двигателя:**

Inboard

**Мин. осадка:**

2' 11" (0.90 m)

**Макс. осадка:**

11' 9" (3.58 m)

**Запас воды:**

112 Gallons

**Санузлы всего:**

2

**Койки экипажа:**

1

**Материал палубы:**

Fiberglass

**Интерьер:**

JP Concepts

**Производитель:**

Cummins

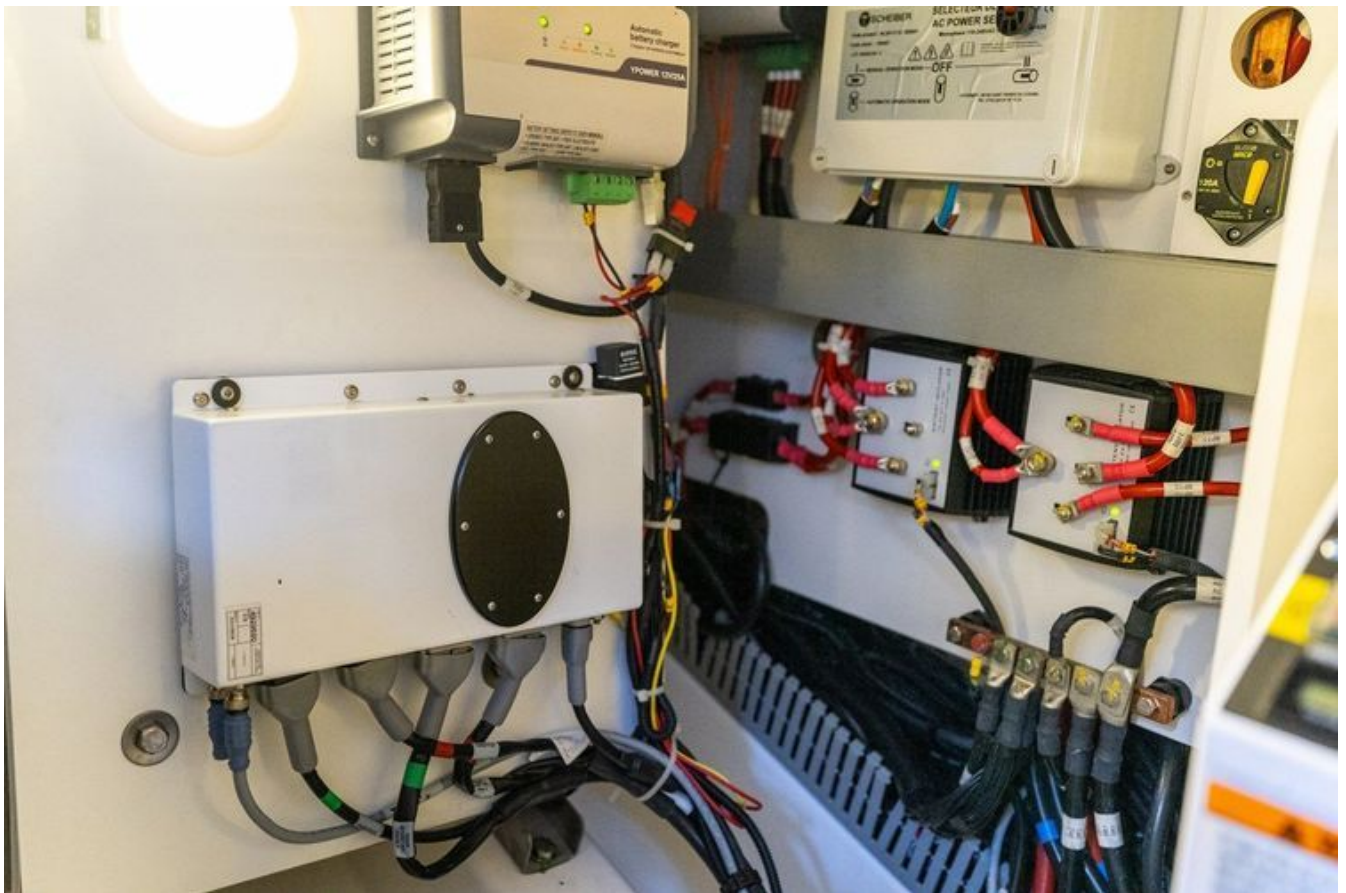
**Тип топлива:**

Diesel

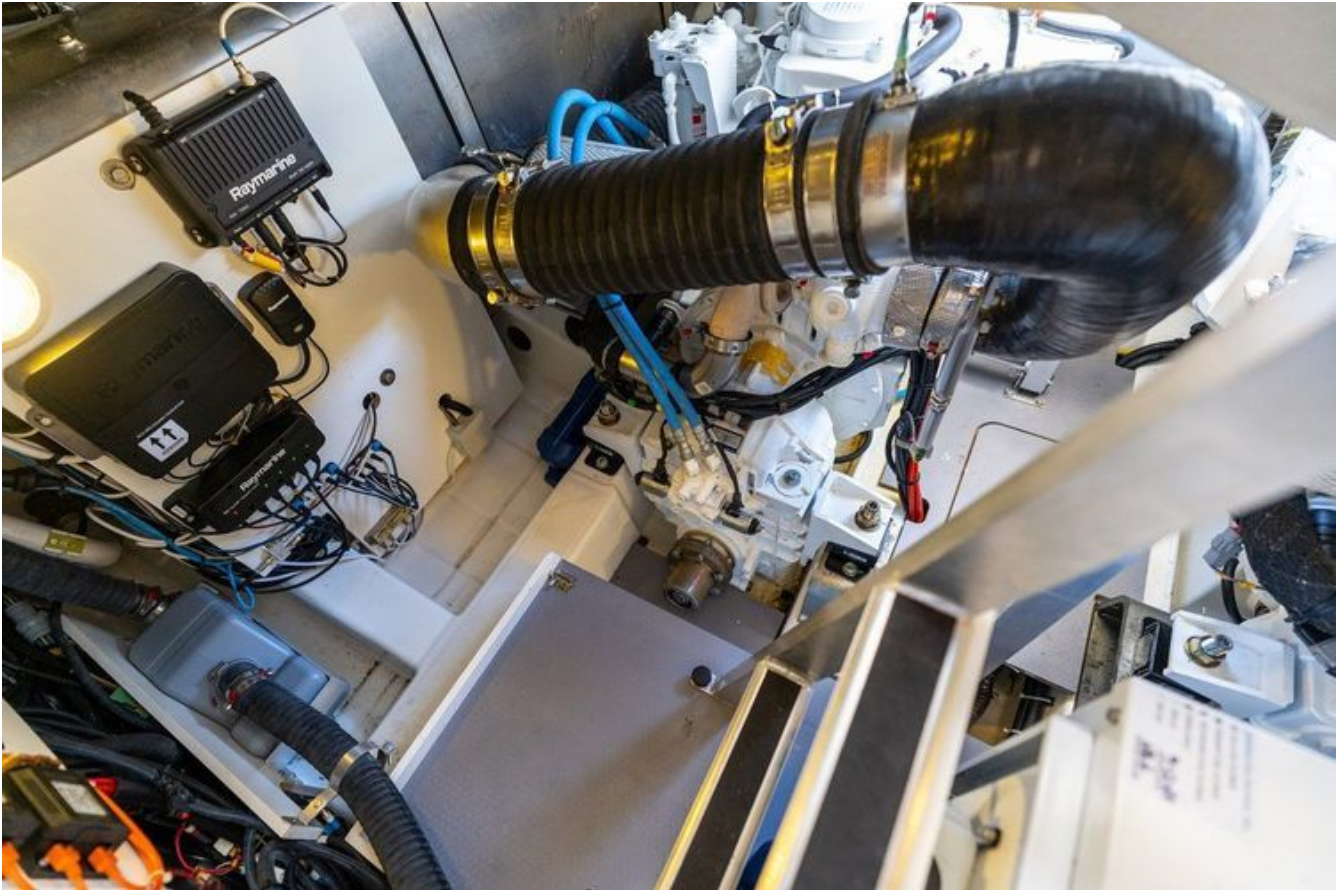
# ГАЛЕРЕЯ











# КОНТАКТЫ

Shestakov Yacht Sales — это брокерская компания, специализирующаяся на продаже и обслуживании яхт по всему миру. Компания предлагает услуги по покупке и продаже как новых, так и подержанных моторных яхт, парусных судов и роскошных супер и мега яхт. Они также предоставляют услуги по регистрации яхт, страхованию, техническому обслуживанию, подбору экипажа и организации чартеров в США, Канаде, Латинской Америке, Карибском бассейне, в Европе и на Багамах.

Основатель и ведущий брокер компании — Андрей Шестаков, лицензированный и сертифицированный специалист с обширным опытом в области морской инженерии и судостроения.

Компания имеет широкую сеть партнерств с крупными производителями яхт по всему миру и предоставляет услуги на нескольких языках, включая Русский, Украинский, Испанский и Английский. Офис компании расположен в Дания-Бич, штат Флорида, США.

Для получения дополнительной информации и просмотра доступных яхт вы можете посетить официальный сайт компании: <https://shestakovyachtsales.com/ru>

## Контактная информация

**Телефон:** +1(954)274-4435 +7(918)465-66-44 **Email:** [andrey@shestakovyachtsales.com](mailto:andrey@shestakovyachtsales.com)

## Адрес



1380 Weeping Willow Way, Hollywood,  
Florida 33019