



SHESTAKOV

Yacht Sales

## 95 MOTOR YACHT – PRINCESS



**Производитель:**

PRINCESS

**Модель:**

95 Motor Yacht

**Длина:**

95' 0" (29.11 m)

**Ширина:**

23' 0" (7.06 m)

**Макс. осадка:**

19' 8" (6 m)

**Крейсерская скорость:**

20 kn / 23.02 mph

**Макс. скорость:**

28 kn / 32.22 mph

**Запас воды:**

1600 Gallons

**Запас топлива:**

2900 Gallons

**Санузлы всего:**

6

**Материал корпуса:**

Fiberglass and Plastic Yachts

**Материал палубы:**

Fiberglass

# ОГЛАВЛЕНИЕ

---

|   |           |
|---|-----------|
| <b>ОБЗОР .....</b>                        | <b>3</b>  |
| <b>Выбор 95 Motor Yacht .....</b>         | <b>3</b>  |
| <b>Особенности модели .....</b>           | <b>3</b>  |
| <b>Технические характеристики .....</b>   | <b>4</b>  |
| <b>Цена и заказ .....</b>                 | <b>4</b>  |
| <b>Вопросы и ответы .....</b>             | <b>5</b>  |
| <b>Мнение владельцев .....</b>            | <b>5</b>  |
| <b>Плюсы и минусы .....</b>               | <b>6</b>  |
| <b>Сравнение с другими моделями .....</b> | <b>7</b>  |
| <b>СПЕЦИФИКАЦИИ .....</b>                 | <b>8</b>  |
| <b>ГАЛЕРЕЯ .....</b>                      | <b>9</b>  |
| <b>КОНТАКТЫ .....</b>                     | <b>14</b> |

## ОБЗОР

---

95 Motor Yacht от PRINCESS — элегантная яхта с корпусом из стеклопластика и пластика и палубой из стеклопластика, спроектированная для комфортного ходового профиля: крейсерская скорость — 20 уз, а при необходимости судно способно разогнаться до 28 уз. Представлена Shestakov Yacht Sales; персональный брокер — Андрей Шестаков.

## Выбор 95 Motor Yacht

---

Выбор 95 Motor Yacht представляет собой тщательно выверенное сочетание ходовых качеств, полезного внутреннего объёма и конструктивных материалов. При длине 95 ft (29.11 m) и ширине 23 ft (7.06 m) эта однокорпусная яхта предлагает просторные интерьеры и уверенную остойчивость, а пара дизельных двигателей MTU с внутренними приводами обеспечивает экономичный крейсерский режим 20 уз с возможностью увеличения скорости до 28 уз. За профессиональной оценкой рынка, проверкой сроков службы и технического состояния моторной яхты рекомендуем обращаться к Андрею Шестакову и команде Shestakov Yacht Sales.

## Особенности модели

---

- Ходовые качества: крейсерская скорость 20 уз (23.02 mph) и максимальная до 28 уз (32.22 mph)
- Силовая установка: 2 x MTU, внутренний привод (Inboard), дизельные двигатели
- Конструкция: корпус из стеклопластика и пластика, палуба — Fiberglass
- Архитектура: однокорпусная схема Monohull, обеспечивающая

предсказуемую управляемость

- Запасы: топливный запас 2,900 gal и пресной воды 1,600 gal — для длительных переходов без частых дозаправок
- Удобства на борту: предусмотрено 6 санузлов (heads)
- Класс: современная моторная яхта, подходящая как для частного пользования, так и для чартерных программ

## Технические характеристики

---

- Длина габаритная (LOA): 95 ft (29.11 m)
- Ширина: 23 ft (7.06 m)
- Осадка (макс.): 19.685 ft (6 m)
- Скорость крейсерская: 20 kn (23.02 mph)
- Скорость максимальная: 28 kn (32.22 mph)
- Двигатели: 2 x MTU, Inboard, Diesel
- Корпус: стеклопластик и пластик; архитектура: Monohull
- Материал палубы: Fiberglass
- Санузлы (heads): 6
- Запас топлива: 2,900 gal
- Запас пресной воды: 1,600 gal

## Цена и заказ

---

Для получения актуальной цены, уточнения наличия и ознакомления с коммерческими предложениями по 95 Motor Yacht от PRINCESS свяжитесь с Андреем Шестаковым в Shestakov Yacht Sales. Мы организуем осмотр судна, проведём переговоры и обеспечим полное сопровождение сделки по вашей моторной яхте с корпусом из стеклопластика и пластика.

## Вопросы и ответы

---

В: Какова крейсерская и максимальная скорость 95 Motor Yacht? О: Крейсерская скорость составляет **20 уз (23.02 mph)**, максимальная — **28 уз (32.22 mph)**.

В: Какие двигатели установлены на этой модели? О: На судне используются **2 x MTU с внутренним приводом (Inboard)**, работающие на **дизельном** топливе.

В: Какой тип корпуса и из каких материалов построена яхта? О: Это **однокорпусная** схема Monohull; корпус изготовлен из стеклопластика и пластика, палуба — из **стеклопластика**.

В: Каковы основные размеры, включая осадку? О: **Длина (LOA)** — 95 ft (29.11 m), **ширина** — 23 ft (7.06 m), максимальная **осадка** — 19.685 ft (6 m).

В: Как узнать цену и организовать осмотр? О: Свяжитесь с Андреем Шестаковым в Shestakov Yacht Sales для детализации цены, согласования доступности и планирования осмотра 95 Motor Yacht от PRINCESS.

## Мнение владельцев

---

Владельцы ценят 95 Motor Yacht от PRINCESS за её универсальность: яхта одинаково комфортна для семейных круизов как в личной эксплуатации, так и при с экипажем. Планировки с 4–5 каютами обычно рассчитаны на размещение 8–10 гостей в дополнение к команде; полноширинная мастер-каюта владельца и продуманное распределение гостевых кают обеспечивают высокий уровень приватности. Просторные салоны, флайбридж и кормовые зоны делают судно удобным для приёмов и отдыха, к тому же эта модель популярна в средиземноморских чартерных программах. На ряде экземпляров владельцы усиливали шумоизоляцию

машинного отделения, чтобы снизить акустический фон в жилых помещениях.

В мореходных качествах корпус с глубоким V-профилем, разработанный Бернардом Олесински, обеспечивает уверенный курс и комфортную работу на волне. В типичных условиях крейсерская скорость находится в районе 22 узлов, а модификации с двигателями C32 демонстрировали максимумы в средней части двадцатых узлов; при сниженных оборотах судно остаётся удобным для дальних переходов. На практике часто встречается пара Caterpillar C32: обслуживание таких агрегатов требует значительных затрат, но их широкая распространённость обеспечивает доступность запчастей и сервисных услуг. Машинное отделение продуманно и остаётся достаточно просторным для удобного доступа к основным агрегатам; ключевой постоянный расход при эксплуатации — топливо. На вторичном рынке брокеры советуют тщательную инспекцию, ходовые испытания и проверку документации: многие яхты продаются «как есть», и результаты осмотров обычно становятся основанием для ценообразования и согласования доработок.

## Плюсы и минусы

---

- Корпус с глубоким V от Бернарда Олесински обеспечивает уверенное руление и достойную мореходность на волнении.
- Гибкие планировки с 4–5 каютами, полноширинной мастер-каютой владельца и отдельными каютами экипажа подходят как для семейного использования, так и для чартерной эксплуатации.
- Просторное машинное отделение и продуманный доступ облегчают сервисное обслуживание широко распространённых двигателей, включая Caterpillar C32.
- Существенный расход топлива остаётся основным постоянным расходом при эксплуатации.

- Крупные регламентные работы по паре C32 могут оказаться затратной статьёй и требуют планирования бюджета.
- На ряде судов владельцы устанавливали дополнительную шумоизоляцию машинного отделения, чтобы снизить уровень шума в жилых помещениях.

## Сравнение с другими моделями

| Модель              | Длина            | Ширина          | Осадка           | Скорость (крейс./ макс.) | Валовая вместимость |
|---------------------|------------------|-----------------|------------------|--------------------------|---------------------|
| 95 Motor Yacht      | 95' 0" (29.11 m) | 23' 0" (7.06 m) | 19' 8" (6 m)     | 20 kn / 28 kn            |                     |
| V39                 | 39' 0" (11.89 m) | 12' 0" (3.78 m) | 10' 11" (3.33 m) | 22 kn / 32 kn            |                     |
| Y85 Motor Yacht     | 85' 0" (25.91 m) | 20' 0" (6.10 m) | 16' 5" (5 m)     | 28 kn / 32 kn            |                     |
| Princess Y78        | 80' 0" (24.61 m) |                 |                  |                          |                     |
| 30M                 | 99' 0" (30.45 m) | 23' 0" (7.05 m) | 6' 9" (2.05 m)   | 16 kn / 20 kn            | 127.83              |
| X95                 | 95' 0" (29.11 m) | 22' 0" (6.78 m) | 21' 7" (6.58 m)  | 18 kn                    | 104                 |
| 23m 74              | 74' 0" (22.56 m) | 18' 0" (5.72 m) | 17' 6" (5.33 m)  |                          |                     |
| F55                 | 55' 0" (16.76 m) | 16' 0" (4.88 m) | 15' 10" (4.83 m) | 23 kn / 28 kn            |                     |
| V58                 | 58' 0" (17.67 m) | 15' 0" (4.59 m) | 3' 7" (1.10 m)   | 25 kn / 30 kn            |                     |
| S60 Princess Yachts | 60' 0" (18.29 m) | 16' 0" (4.88 m) | 16' 5" (5 m)     | 28 kn / 35 kn            | 40                  |

# СПЕЦИФИКАЦИИ

**Длина:**

95' 0" (29.11 m)

**Макс. осадка:**

19' 8" (6 m)

**Крейсерская скорость:**

20 kn / 23.02 mph

**Запас воды:**

1600 Gallons

**Санузлы всего:**

6

**Материал корпуса:**

Fiberglass and Plastic Yachts

**Конфигурация корпуса:**

Monohull

**Двигатели:**

2

**Тип двигателя:**

Inboard

**Ширина:**

23' 0" (7.06 m)

**Макс. скорость:**

28 kn / 32.22 mph

**Запас топлива:**

2900 Gallons

**Материал палубы:**

Fiberglass

**Производитель:**

MTU

**Тип топлива:**

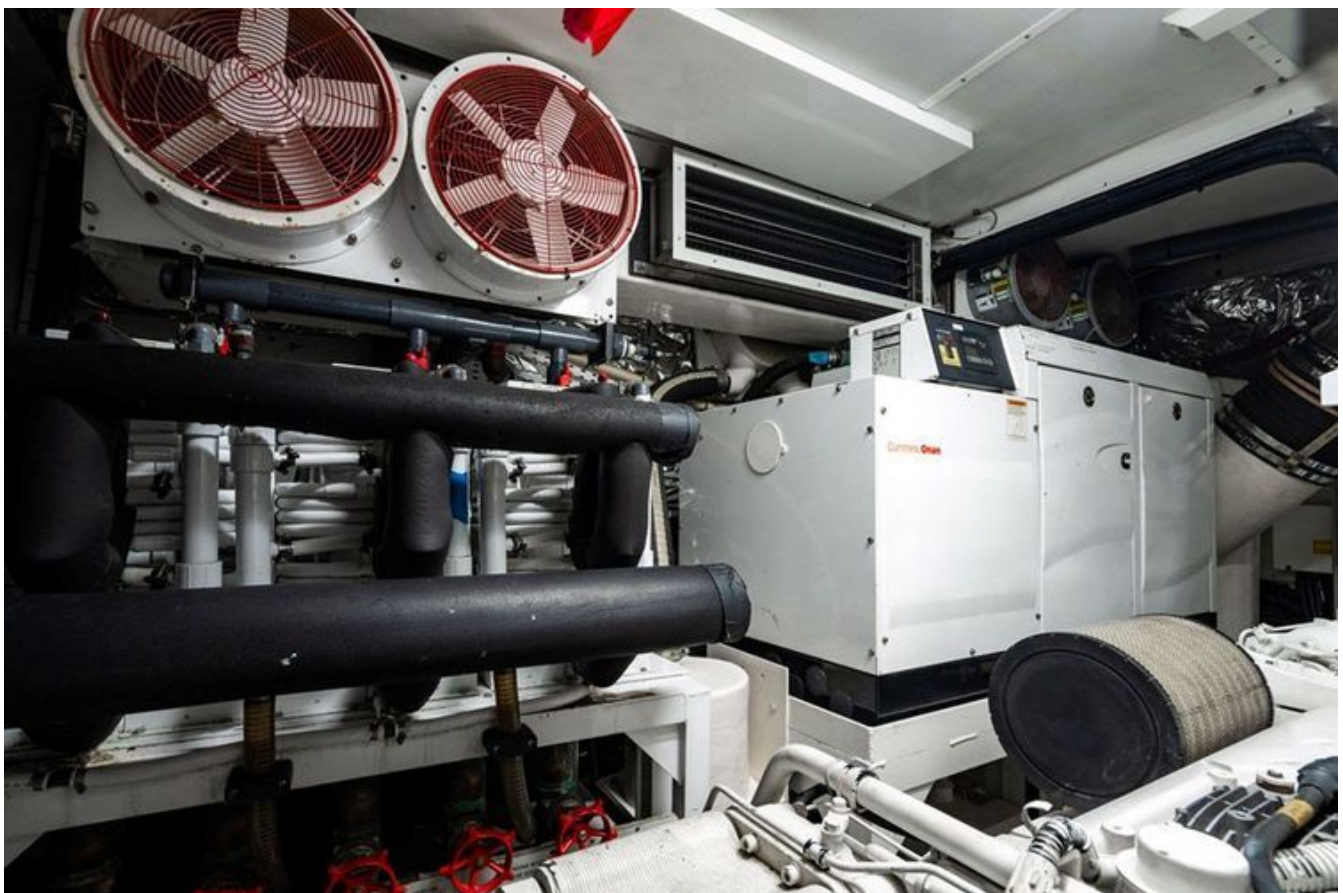
Diesel

# ГАЛЕРЕЯ











# КОНТАКТЫ

Shestakov Yacht Sales — это брокерская компания, специализирующаяся на продаже и обслуживании яхт по всему миру. Компания предлагает услуги по покупке и продаже как новых, так и подержанных моторных яхт, парусных судов и роскошных супер и мега яхт. Они также предоставляют услуги по регистрации яхт, страхованию, техническому обслуживанию, подбору экипажа и организации чартеров в США, Канаде, Латинской Америке, Карибском бассейне, в Европе и на Багамах.

Основатель и ведущий брокер компании — Андрей Шестаков, лицензированный и сертифицированный специалист с обширным опытом в области морской инженерии и судостроения.

Компания имеет широкую сеть партнерств с крупными производителями яхт по всему миру и предоставляет услуги на нескольких языках, включая Русский, Украинский, Испанский и Английский. Офис компании расположен в Дания-Бич, штат Флорида, США.

Для получения дополнительной информации и просмотра доступных яхт вы можете посетить официальный сайт компании: <https://shestakovyachtsales.com/ru>

## Контактная информация

**Телефон:** +1(954)274-4435 +7(918)465-66-44 **Email:** [andrey@shestakovyachtsales.com](mailto:andrey@shestakovyachtsales.com)

## Адрес



1380 Weeping Willow Way, Hollywood,  
Florida 33019