



SHESTAKOV

Yacht Sales

## S 378 SPORT – PURSUIT BOATS



**Производитель:**

PURSUIT BOATS

**Модель:**

S 378 Sport

**Длина:**

37' 0" (11.28 m)

**Мин. осадка:**

8' 6" (2.58 m)

**Ширина:**

12' 0" (3.66 m)

**Макс. осадка:**

10' 5" (3.17 m)

**Крейсерская скорость:**

34 kn / 39.13 mph

**Макс. скорость:**

52 kn / 59.84 mph

**Запас воды:**

45 Gallons

**Запас топлива:**

427 Gallons

**Санузлы всего:**

1

**Материал корпуса:**

Fiberglass and Plastic Yachts

Если вы хотите купить яхту **S 378 SPORT – PURSUIT BOATS** или вам нужна помощь, позвоните +1(954)274-4435 или посетите [shestakovyachtsales.com](http://shestakovyachtsales.com)

# ОГЛАВЛЕНИЕ

---

<b>ОБЗОР .....</b>	<b>3</b>
<b>Выбор S 378 Sport .....</b>	<b>3</b>
<b>Особенности модели .....</b>	<b>3</b>
<b>Технические характеристики .....</b>	<b>4</b>
<b>Цена и заказ .....</b>	<b>4</b>
<b>Вопросы и ответы .....</b>	<b>5</b>
<b>Мнение владельцев .....</b>	<b>5</b>
<b>Плюсы и минусы .....</b>	<b>7</b>
<b>Сравнение с другими моделями .....</b>	<b>7</b>
<b>СПЕЦИФИКАЦИИ .....</b>	<b>9</b>
<b>ГАЛЕРЕЯ .....</b>	<b>10</b>
<b>КОНТАКТЫ .....</b>	<b>15</b>

## ОБЗОР

---

Созданная для уверенной динамики и экономичного баланса, S 378 Sport от PURSUIT BOATS представляет собой современную моторную яхту с корпусом из стеклопластика, оборудованную тремя подвесными моторами Yamaha. Специалисты Shestakov Yacht Sales и брокер Andrey Shestakov готовы подробно рассказать о комплектациях, наличии и обеспечить сопровождение сделки на всех её стадиях.

## Выбор S 378 Sport

---

Если при выборе судна вы ориентируетесь на активную скорость, уверенный крейсер и компактные, удобные габариты, то S 378 Sport — достойный кандидат. Длина в 37 ft (11.28 m) и ширина 12 ft (3.66 m) формируют гармоничные пропорции корпуса. Три подвесных Yamaha позволяют держать крейсер около 34 kn и развивать до 52 kn на максимуме, а топливный бак в 427 gal рассчитан на энергичные и продолжительные выходы. Практичные решения включают палубу из стеклопластика, корпус из стеклопластика и пластика, один санузел и резервуар пресной воды объёмом 45 gal — сочетание, ориентированное на тех, кто ценит производительность без лишней громоздкости.

## Особенности модели

---

- Тройная подвесная установка Yamaha (Gas/Petrol) для уверенной тяги
- Рабочий диапазон скоростей: 34 kn крейсером (39.13 mph) и 52 kn в максимуме (59.84 mph)
- Конструкция корпуса и палубы: корпус из стеклопластика и пластика с палубой из Fiberglass
- Удобства на борту: 1 санузел

- Запасы для активного использования: 427 gal топлива и 45 gal воды

Shestakov Yacht Sales совместно с брокером Andrey Shestakov предоставляют полную экспертную поддержку по S 378 Sport от PURSUIT BOATS.

## Технические характеристики

---

- Верфь: PURSUIT BOATS
- Модель: S 378 Sport
- Тип: моторная яхта
- Корпус: стеклопластик/пластик
- Материал палубы: Fiberglass
- Длина (LOA): 37 ft (11.28 m)
- Ширина (Beam): 12 ft (3.66 m)
- Осадка (min): 8.465 ft (2.58 m)
- Осадка (max): 10.4 ft (3.1699 m)
- Двигатели: 3 x Yamaha, Outboard, Gas/Petrol
- Крейсерская скорость: 34 kn (39.13 mph)
- Максимальная скорость: 52 kn (59.84 mph)
- Топливо: 427 gal
- Вода: 45 gal
- Санузлы: 1

## Цена и заказ

---

За сведениями о текущей цене, наличии и вариантах покупки S 378 Sport от PURSUIT BOATS обращайтесь в Shestakov Yacht Sales. Брокер Andrey Shestakov поможет уточнить конфигурации, сроки поставки и проведёт вас через весь процесс покупки.

## Вопросы и ответы

---

В: Какого типа S 378 Sport? О: Это моторная яхта производства PURSUIT BOATS с корпусом из стеклопластика и пластика. Основные акценты — на **производительности**, **топливной эффективности** и **практичности**.

В: Какова скорость S 378 Sport? О: **Крейсерская скорость** составляет 34 kn (39.13 mph), а **максимальная** — 52 kn (59.84 mph); эти параметры достигаются при использовании тройной подвесной установки Yamaha.

В: Какие двигатели установлены и какое топливо используется? О: Установлены **3 x Yamaha** в конфигурации **Outboard**, используется топливо **Gas/Petrol**, что обеспечивает быструю и отзывчивую динамику.

В: Каковы габариты и осадка? О: **Длина (LOA)** — 37 ft (11.28 m), **ширина** — 12 ft (3.66 m), а осадка варьируется от 8.465 ft (2.58 m) до 10.4 ft (3.1699 m).

В: Как оформить покупку и узнать цену? О: **Свяжитесь с Shestakov Yacht Sales** — брокер **Andrey Shestakov** предоставит актуальную информацию по цене, наличию и проведёт вас через все этапы приобретения S 378 Sport от PURSUIT BOATS.

## Мнение владельцев

---

Пользователи отмечают за S 378 Sport от PURSUIT BOATS высокую универсальность: судно подходит и для семейных выездов на день, и для ночёвок, и для активной дневной программы. Кондиционированная каюта с V образной койкой и отдельным санузлом с душем обеспечивает комфортный сон, а боковые окна Vista View и остекление рулевой консоли щедро наполняют интерьер естественным светом. В каюте предусмотрены ТВ, микроволновка и опции климат-контроля, а на палубе — запатентованный электрический сдвижной центр развлечений (с

мойкой, грилем, холодильником и разделочной поверхностью) и откидной диван с видом назад, который в считанные секунды преобразует кокпит из рабочей в гостевую зону. Один владелец поделился: «Эта лодка превзошла все мои ожидания по качеству, характеристикам, комфорту и стилю. Нам постоянно делают комплименты на воде!»

На ходу судно демонстрирует предсказуемое и уверенное поведение благодаря деадрайзу 22° на транце; обозреватели отмечают «исключительное» качество прохода через волну. Типичный крейсерский диапазон по отзывам и тестам составляет примерно 28–35 уз, а максимальные показатели в обзорах обычно находятся в пределах 50–60 миль/ч в зависимости от установленной мощности и винтов. Для стоянок и уменьшения качки доступен опциональный гиростабилизатор SeaKeeper 3, который заметно улучшает комфорт на якоре.

Для рыболовов предусмотрено множество решений: живой садок на 36 гал, два рыбных ящика по 41 гал каждый, держатели удилищ в планшнях и на хардтопе, опция аутриггеров; пост управления продуман эргономично (три кресла кокпита с болстерами и подлокотниками и удобное размещение электроники) для длительных рыболовных дней. В вопросах эксплуатации тройные Yamaha 425 XTO обеспечивают отличную динамику, но демонстрируют повышенный расход топлива при крейсерской скорости (в тестах обычно ~35–44 gph), что увеличивает эксплуатационные расходы. Зафиксированы отдельные случаи трещин в нижних редукторах и сложности с диагностикой XTO; при покупке, особенно на вторичном рынке, настоятельно рекомендуется изучить сервисную историю и гарантии/отзывы по моторам. Конструктивные решения Pursuit — например, удлиненная платформа для удобного доступа к моторам, выдвижные сервисные отсеки генератора и продуманные зоны обслуживания — облегчают работы, однако

содержание трёх подвесных моторов по-прежнему требует больших времени и расходов по сравнению с одиночной или спаренной установкой.

## Плюсы и минусы

- Полноценные выходы с ночёвкой благодаря кондиционируемой каюте с V койкой и отдельному санузлу с душем.
- Надёжный мореходный ход с деадрайзом 22°, крейсерским диапазоном 28–35 уз и возможностью установки SeaKeeper 3.
- Многофункциональный кокпит для рыбалки и отдыха за счёт запатентованного сдвижного центра развлечений и трансформируемых сидений.
- Тройные Yamaha 425 ХТО демонстрируют высокий расход топлива на крейсерской скорости (~35–44 gph), что увеличивает затраты.
- Есть сообщения владельцев о проблемах с нижними редукторами и диагностикой ХТО; необходима проверка сервисной истории и гарантий.
- Обслуживание трёх подвесных моторов сложнее и требует больше времени и средств, чем уход за одиночной или двойной установкой.

## Сравнение с другими моделями

Модель	Длина	Ширина	Осадка	Скорость (крейс./ макс.)	Валовая вместимость
S 378 Sport	37' 0" (11.28 m)	12' 0" (3.66 m)	8' 6" (2.58 m) – 10' 5" (3.17 m)	34 kn / 52 kn	
OS 315 Offshore	32' 0" (9.96 m)	10' 0" (3.25 m)	4' 11" (1.50 m) – 9' 10" (3 m)		
S328	32' 0" (9.75 m)	10' 0" (3.30 m)	6' 3" (1.92 m) – 9' 0" (2.75 m)		
265 Dual Console	25' 0" (7.90 m)	8' 0" (2.67 m)	5' 2" (1.58 m) – 9' 4" (2.83 m)		

325 OS	34' 0" (10.57 m)	10' 0" (3.30 m)	8' 9" (2.67 m)	32 kn / 48 kn	
2460	24' 0" (7.32 m)	8' 0" (2.59 m)	6' 7" (2 m)		
OS 385	39' 0" (11.89 m)				
C238	24' 0" (7.42 m)	8' 0" (2.59 m)	4' 3" (1.30 m) – 9' 2" (2.80 m)		2
S 428 Sport	43' 0" (13.34 m)	13' 0" (3.96 m)	9' 4" (2.83 m) – 12' 4" (3.75 m)		
385 Offshore	39' 0" (11.94 m)	13' 0" (3.96 m)	6' 10" (2.08 m) – 11' 6" (3.50 m)	24 kn / 30 kn	22

# СПЕЦИФИКАЦИИ

**Длина:**

37' 0" (11.28 m)

**Ширина:**

12' 0" (3.66 m)

**Крейсерская скорость:**

34 kn / 39.13 mph

**Запас воды:**

45 Gallons

**Санузлы всего:**

1

**Материал корпуса:**

Fiberglass and Plastic Yachts

**Двигатели:**

3

**Тип двигателя:**

Outboard

**Мин. осадка:**

8' 6" (2.58 m)

**Макс. осадка:**

10' 5" (3.17 m)

**Макс. скорость:**

52 kn / 59.84 mph

**Запас топлива:**

427 Gallons

**Материал палубы:**

Fiberglass

**Производитель:**

Yamaha

**Тип топлива:**

Gas/Petrol

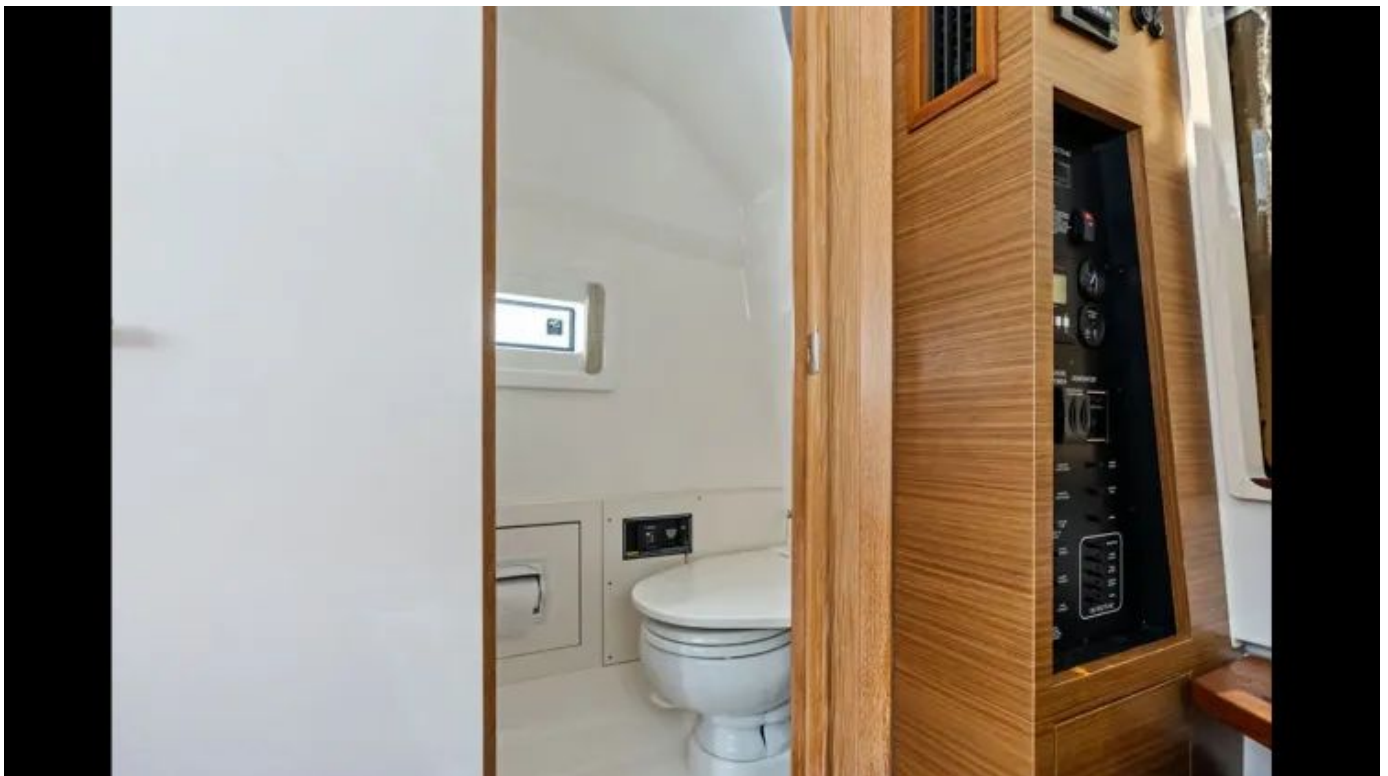
# ГАЛЕРЕЯ











# КОНТАКТЫ

Shestakov Yacht Sales — это брокерская компания, специализирующаяся на продаже и обслуживании яхт по всему миру. Компания предлагает услуги по покупке и продаже как новых, так и подержанных моторных яхт, парусных судов и роскошных супер и мега яхт. Они также предоставляют услуги по регистрации яхт, страхованию, техническому обслуживанию, подбору экипажа и организации чартеров в США, Канаде, Латинской Америке, Карибском бассейне, в Европе и на Багамах.

Основатель и ведущий брокер компании — Андрей Шестаков, лицензированный и сертифицированный специалист с обширным опытом в области морской инженерии и судостроения.

Компания имеет широкую сеть партнерств с крупными производителями яхт по всему миру и предоставляет услуги на нескольких языках, включая Русский, Украинский, Испанский и Английский. Офис компании расположен в Дания-Бич, штат Флорида, США.

Для получения дополнительной информации и просмотра доступных яхт вы можете посетить официальный сайт компании: <https://shestakovyachtsales.com/ru>

## Контактная информация

**Телефон:** +1(954)274-4435 +7(918)465-66-44 **Email:** [andrey@shestakovyachtsales.com](mailto:andrey@shestakovyachtsales.com)

## Адрес



1380 Weeping Willow Way, Hollywood,  
Florida 33019