



SHESTAKOV

Yacht Sales

2665 COMMODORE – REGAL



Производитель:

Regal

Модель:

2665 Commodore

Длина:

30' 0" (9.27 m)

Ширина:

8' 0" (2.56 m)

Макс. осадка:

9' 10" (3 m)

Крейсерская скорость:

24 kn / 27.62 mph

Макс. скорость:

34 kn / 39.13 mph

Запас топлива:

74 Gallons

Спальных мест:

4

Санузлы всего:

1

Материал корпуса:

Fiberglass and Plastic Yachts

Материал палубы:

Fiberglass

Если вы хотите купить яхту **2665 COMMODORE – Regal** или вам нужна помощь, позвоните +1(954)274-4435 или посетите shestakovyachtsales.com

ОГЛАВЛЕНИЕ

ОБЗОР	3
Выбор 2665 Commodore	3
Особенности модели	3
Технические характеристики	4
Цена и заказ	4
Вопросы и ответы	5
Мнение владельцев	5
Плюсы и минусы	6
Сравнение с другими моделями	7
СПЕЦИФИКАЦИИ	8
ГАЛЕРЕЯ	9
КОНТАКТЫ	14

ОБЗОР

2665 Commodore от Regal — это компактная моторная яхта формата круизера с корпусом из прочного стеклопластика, объединяющая живую управляемость и продуманные удобства для коротких выходов и уик-эндов на воде.

Выбор 2665 Commodore

Если вы ищете лодку, которая легко поддается управлению и при этом предлагает комфорт для ночевки, то 2665 Commodore — достойный кандидат. При длине 30 фт (9.27 м) и ширине 8 фт (2.56 м) судно предоставляет уютное внутреннее пространство, не требуя жертв в маневренности. На борту установлен одиночный бензиновый двигатель Volvo Penta с приводом I/O; типичная крейсерская скорость составляет 24 уз (27.62 mph), а пиковая — 34 уз (39.13 mph). Для коротких прогулок предусмотрены до 4 спальных мест и один санузел, что делает яхту удобной для уик-эндов.

Для персональной консультации, подбора доступных вариантов и сопровождения сделки обращайтесь к Андрею Шестакову и команде Shestakov Yacht Sales.

Особенности модели

- Управляемые размеры: 30 фт (9.27 м) LOA и 8 фт (2.56 м) ширины
- Уверенная динамика: 24 уз (27.62 mph) крейсер и 34 уз (39.13 mph) максимум
- Движитель: 1 x Volvo Penta, привод I/O, топливо Gas
- Для уик-энда: 4 спальных места и 1 санузел

- Конструкция: корпус из стеклопластика, палуба из стеклопластика
- Классификация: моторная яхта в формате круизера
- Запас топлива: 74 гал
- Осадка: 9.843 фт (3 м)

Технические характеристики

- Модель: 2665 Commodore
- Верфь: Regal
- Категория: моторная яхта
- Подкатегория: круизер
- Категория корпуса: стеклопластик и пластик
- Длина общая (LOA): 30 фт (9.27 м)
- Ширина: 8 фт (2.56 м)
- Осадка (макс.): 9.843 фт (3 м)
- Скорость (крейсерская): 24 уз (27.62 mph)
- Скорость (максимальная): 34 уз (39.13 mph)
- Двигатели: 1 x Volvo Penta
- Тип двигателя: I/O
- Топливо: Gas
- Спальные места: 4
- Санузлы (heads): 1
- Емкость топливного бака: 74 гал
- Материал корпуса: стеклопластик
- Материал палубы: стеклопластик

Цена и заказ

Цена предоставляется по запросу. Свяжитесь с Андреем Шестаковым из Shestakov Yacht Sales, чтобы узнать актуальное предложение, сроки

поставки и получить полное сопровождение при покупке 2665 Commodore.

Вопросы и ответы

В: Какова крейсерская и максимальная скорость 2665 Commodore? О: **Крейсерская скорость** — 24 уз (27.62 mph), **максимальная скорость** — 34 уз (39.13 mph).

В: Сколько человек могут ночевать на борту и сколько санузлов? О: **Спальных мест** — 4, предусмотрен **1 санузел** .

В: Какая силовая установка используется на этой модели? О: Установлен 1 **Volvo Penta** с приводом **I/O** , топливо — **Gas** .

В: К какому типу относится лодка и из чего выполнены корпус и палуба?
О: Это моторная яхта класса круизера; **корпус** выполнен из стеклопластика, **палуба** — из стеклопластика.

В: Каковы основные размеры и осадка? О: **Длина общая (LOA)** — 30 фт (9.27 м), **ширина** — 8 фт (2.56 м), **осадка** — 9.843 фт (3 м).

Мнение владельцев

Владельцы и брокеры обычно характеризуют 2665 Commodore от Regal как компактный экспресс-круизер, прекрасно подходящий для семейных выходов и однодневных прогулок. Для своего класса кокпит кажется довольно просторным, а связь с каютой выполнена удобно — это делает яхту практичной для дневных выездов и активных водных развлечений; в объявлениях часто упоминают увеличенную купальную платформу как заметный плюс. Внутри располагается V-образная койка с трансформируемой динеткой, небольшой камбуз и отдельный санузел;

этого обычно хватает для коротких ночёвок в духе «навигационного кемпинга», при этом BoatsData отмечает высоту около 1,80 м (5'11").

На ходу эксперты обращают внимание на ступенчатый корпус, который уменьшает сопротивление воды и положительно сказывается на скорости, топливной экономичности и управляемости. Рулевое поведение отзывчивое: лодка быстро выходит на глиссирование и позволяет делать более острые манёвры по сравнению с традиционными формами корпуса; типичный крейсер для этой модели составляет около 24–28 уз, а заявленные максимум — порядка 35–40 уз, что зависит от конфигурации двигателя и винта. Владельцы предупреждают, что при полной загрузке и одном моторе для перехода на глиссирование часто требуются повышенные обороты.

В ежедневной эксплуатации планировка лучше всего служит паре или небольшой семье; при большой компании становится заметно теснее, а обивка в компактной каюте иногда подвержена износу и отслоению. Сервис стернадрайва требует внимания и затрат: владельцы рекомендуют регулярно контролировать коллекторы и райзеры, проверять привод и сильфоны, а также учитывать ограниченное пространство в аккумуляторном ящике, что усложняет модернизацию. При продаже или покупке владельцы советуют запрашивать сервисную историю и проводить предпродажный осмотр.

Плюсы и минусы

- Отзывчивая управляемость ступенчатого корпуса, быстрый выход на глиссирование и эффективный крейсерский ход.
- Универсальность для семейных выходных, дневных прогулок и водных видов спорта, при этом кокпит просторен для своего размера.
- Каюта обеспечивает реальную возможность коротких ночёвок:

V кровать/динетка, отдельный санузел и около 1,80 м (5'11") высоты.

- С одним двигателем под полной нагрузкой динамика скромная, для глиссирования часто нужны повышенные обороты.
- Для больших компаний места мало, а износ/отслоение обивки в маленькой каюте — частое замечание владельцев.
- Стерндрайв требует затрат на сервис, включая внимание к коллекторам/райзерам и стеснённый доступ к аккумуляторному ящику.

Сравнение с другими моделями

Модель	Длина	Ширина	Осадка	Скорость (крейс./ макс.)	Валовая вместимость
2665 Commodore	30' 0" (9.27 m)	8' 0" (2.56 m)	9' 10" (3 m)	24 kn / 34 kn	
260 OBX	26' 0" (8.08 m)	8' 0" (2.59 m)	4' 1" (1.25 m) – 9' 10" (3 m)		
Grand Coupe	42' 0" (12.80 m)	13' 0" (3.96 m)	11' 3" (3.42 m)	30 kn / 36 kn	
2000 ESX Bowrider	20' 0" (6.12 m)	8' 0" (2.59 m)			
42 sport coupe	42' 0" (12.80 m)	12' 0" (3.76 m)			
Commodore 3060	32' 0" (9.75 m)	10' 0" (3.12 m)			
3550 Cuddy	34' 0" (10.57 m)	11' 0" (3.45 m)	5' 9" (1.75 m) – 9' 7" (2.92 m)		
42 XO	42' 0" (12.85 m)	13' 0" (3.96 m)	12' 0" (3.67 m)	34 kn / 50 kn	
36 XO	36' 0" (10.97 m)				
Express	31' 0" (9.73 m)	11' 0" (3.40 m)	9' 7" (2.92 m)		

СПЕЦИФИКАЦИИ

Длина:

30' 0" (9.27 m)

Макс. осадка:

9' 10" (3 m)

Крейсерская скорость:

24 kn / 27.62 mph

Запас топлива:

74 Gallons

Спальных мест:

4

Материал корпуса:

Fiberglass and Plastic Yachts

Двигатели:

1

Тип двигателя:

I/O

Ширина:

8' 0" (2.56 m)

Макс. скорость:

34 kn / 39.13 mph

Санузлы всего:

1

Материал палубы:

Fiberglass

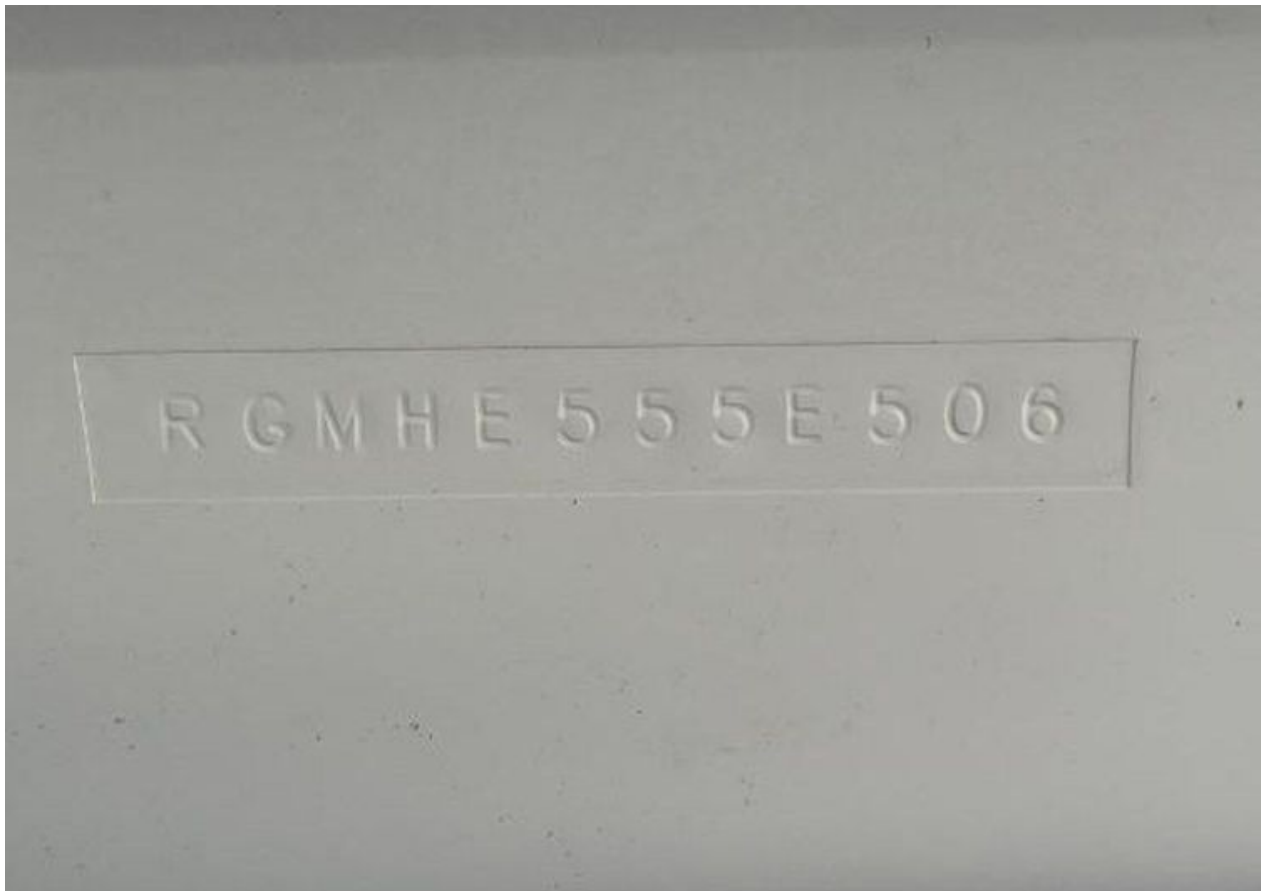
Производитель:

Volvo Penta

Тип топлива:

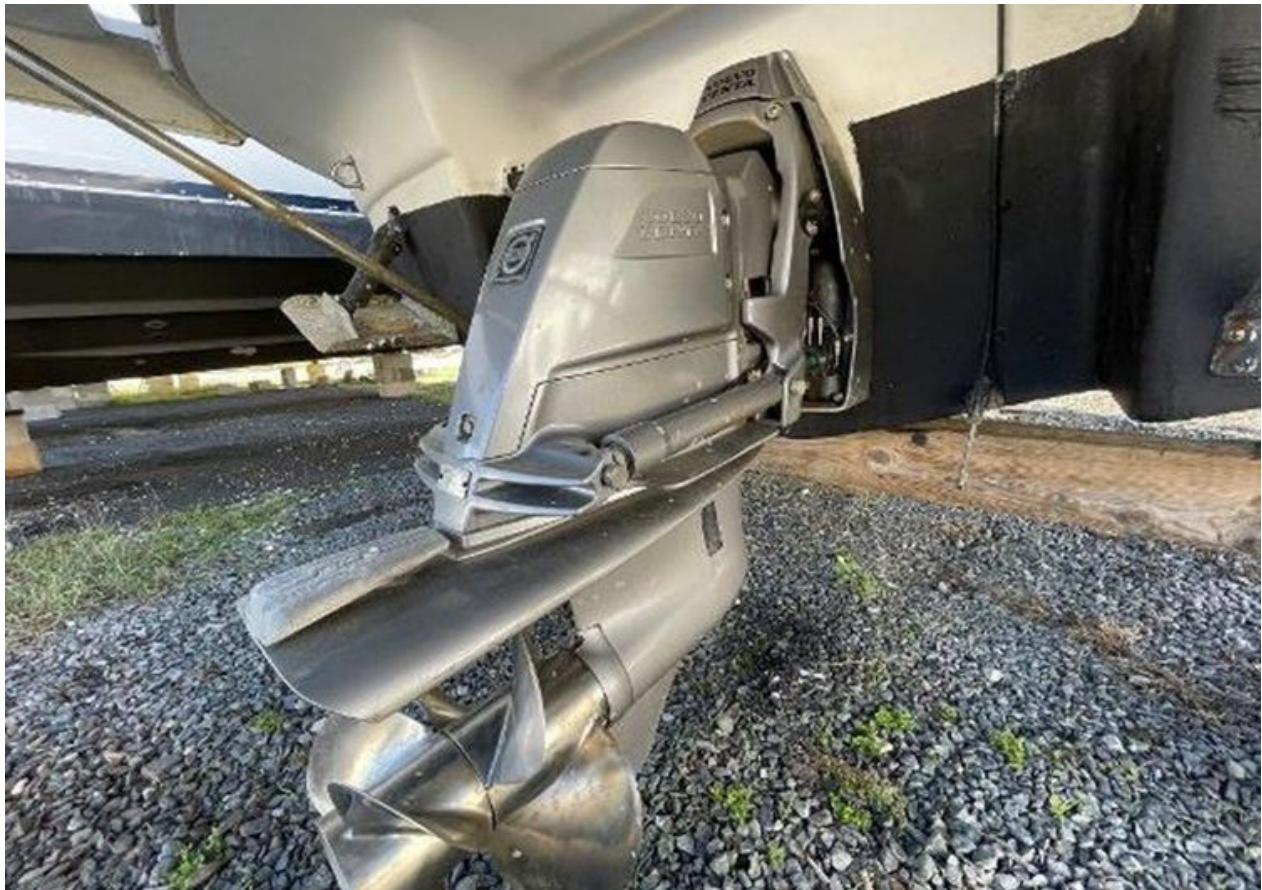
Gas

ГАЛЕРЕЯ











КОНТАКТЫ

Shestakov Yacht Sales — это брокерская компания, специализирующаяся на продаже и обслуживании яхт по всему миру. Компания предлагает услуги по покупке и продаже как новых, так и подержанных моторных яхт, парусных судов и роскошных супер и мега яхт. Они также предоставляют услуги по регистрации яхт, страхованию, техническому обслуживанию, подбору экипажа и организации чартеров в США, Канаде, Латинской Америке, Карибском бассейне, в Европе и на Багамах.

Основатель и ведущий брокер компании — Андрей Шестаков, лицензированный и сертифицированный специалист с обширным опытом в области морской инженерии и судостроения.

Компания имеет широкую сеть партнерств с крупными производителями яхт по всему миру и предоставляет услуги на нескольких языках, включая Русский, Украинский, Испанский и Английский. Офис компании расположен в Дания-Бич, штат Флорида, США.

Для получения дополнительной информации и просмотра доступных яхт вы можете посетить официальный сайт компании: <https://shestakovyachtsales.com/ru>

Контактная информация

Телефон: +1(954)274-4435 +7(918)465-66-44 **Email:** andrey@shestakovyachtsales.com

Адрес



1380 Weeping Willow Way, Hollywood,
Florida 33019