



SHESTAKOV

Yacht Sales

## 40 SPORTFISH – RIVIERA



**Производитель:**

Riviera

**Модель:**

40 Sportfish

**Длина:**

40' 0" (12.19 m)

**Мин. осадка:**

13' 5" (4.08 m)

**Ширина:**

14' 0" (4.55 m)

**Макс. осадка:**

13' 5" (4.08 m)

**Водоизмещение:**

13.3 Pounds

**Запас воды:**

122 Gallons

**Запас топлива:**

620 Gallons

**Спальных мест:**

4

**Санузлы всего:**

1

**Материал корпуса:**

Fiberglass and Plastic Yachts

Если вы хотите купить яхту **40 SPORTFISH – Riviera** или вам нужна помощь, позвоните +1(954)274-4435 или посетите [shestakovyachtsales.com](http://shestakovyachtsales.com)

# ОГЛАВЛЕНИЕ

---

<b>ОБЗОР .....</b>	<b>3</b>
<b>Выбор 40 Sportfish .....</b>	<b>3</b>
<b>Особенности модели .....</b>	<b>4</b>
<b>Технические характеристики .....</b>	<b>4</b>
<b>Цена и заказ .....</b>	<b>5</b>
<b>Вопросы и ответы .....</b>	<b>5</b>
<b>Мнение владельцев .....</b>	<b>6</b>
<b>Плюсы и минусы .....</b>	<b>7</b>
<b>Сравнение с другими моделями .....</b>	<b>7</b>
<b>СПЕЦИФИКАЦИИ .....</b>	<b>9</b>
<b>ГАЛЕРЕЯ .....</b>	<b>10</b>
<b>КОНТАКТЫ .....</b>	<b>15</b>

## ОБЗОР

---

40 Sportfish от Riviera — это уверенная в море моторная яхта формата спорфишер с композитной конструкцией из стеклопластика и корпусом Deerp Vee. Два дизельных инборда CAT, продуманное внутреннее пространство и практичная планировка делают это судно одинаково пригодным для рыбалки и семейных выходов в море. По вопросам осмотра и покупки обращайтесь к брокеру Андрею Шестакову и команде Shestakov Yacht Sales.

## Выбор 40 Sportfish

---

При выборе 40 Sportfish вы получаете проверенную глубоко V образную остойчивость корпуса, двухдизельную силу и логичную компоновку палубных и жилых зон. Shestakov Yacht Sales во главе с Андреем Шестаковым проведёт детальное сопоставление ваших задач — от активного спорфишинга до комфортных семейных круизов — с реальными возможностями этой модели по вместимости и техническим характеристикам.

- Построена Riviera как универсальное решение между моторной яхтой и специализированным спорфишером
- Корпус и надстройки выполнены в композитной конструкции из стеклопластика с классической Deerp V геометрией для уверенного хода
- Силовая группа — два дизельных инборда **CAT** для стабильной тяги и дальних переходов
- Расположение мест: 4 спальных места, общее размещение до 7 человек; имеется 1 санузел
- Ёмкости: топливные баки 620 гал, запас пресной воды 122 гал

## Особенности модели

---

- Геометрия корпуса: Deep Vee, обеспечивающая предсказуемое поведение в волне
- Силовая установка: 2 x CAT, Inboard, Diesel
- Проектирование: корпус и интерьер разработаны Riviera
- Конструкция: композитная конструкция из стеклопластика; палуба изготовлена из стеклопластика
- Размещение: 4 спальных места; общее количество мест — 7; 1 санузел
- Валовая вместимость: 13.3 рег. т

## Технические характеристики

---

- Класс: моторная яхта / спортфишер
- Материал корпуса: стеклопластик и композиты
- Материал палубы: Fiberglass
- Конфигурация корпуса: Deep Vee
- Конструктор корпуса: Riviera
- Дизайнер интерьера: Riviera
- Длина габаритная (LOA): 40 ft (12.19 m)
- Ширина: 14 ft (4.55 m)
- Осадка (мин/макс): 13.397 ft (4.0833 m)
- Валовая вместимость: 13.3
- Двигатели: 2 x CAT, Inboard, Diesel
- Запас пресной воды: 122 gal
- Запас топлива: 620 gal
- Мест размещения: 7
- Спальных мест: 4
- Санузлы: 1

## Цена и заказ

---

За точной информацией о цене, наличии и вариантах покупки 40 Sportfish свяжитесь с Андреем Шестаковым в Shestakov Yacht Sales. Мы организуем осмотр судна, проверку технического состояния, проведём переговоры и сопроводим сделку вплоть до передачи яхты новому владельцу.

## Вопросы и ответы

---

В: Какого типа 40 Sportfish? О: Это моторная яхта в классическом формате спортфишер с Deep Vee корпусом и композитной конструкцией из стеклопластика.

В: Какие здесь стоят **двигатели**? О: Установлены **два** дизельных **Inboard** двигателя **CAT** (в конфигурации — 2 двигателя).

В: Каковы основные **размерения**? О: Длина — 40 ft (12.19 m), ширина — 14 ft (4.55 m), осадка (мин/макс) — 13.397 ft (4.0833 m). Валовая вместимость — 13.3.

В: Сколько **спальных мест** и сколько **санузлов**? О: В лодке предусмотрено **4** спальных места, общее размещение рассчитано на **7** человек, имеется **1** санузел.

В: Как оформить покупку через Shestakov Yacht Sales? О: Свяжитесь с Андреем Шестаковым в Shestakov Yacht Sales для **оценки стоимости**, организации **осмотра**, проведения **переговоров** и передачи по 40 Sportfish.

## Мнение владельцев

---

Владельцы и брокеры подчёркивают, что 40 Sportfish от Riviera удачно совмещает роль спокойного семейного круизера и серьёзного офшорного спортфишера. Интерьер выдержан с расчётом на уик-энд и дальние переходы: полноценный камбуз, просторная столовая и кондиционируемый салон, две каюты и один санузел; G-образный диван в салоне легко трансформируется в дополнительное спальное место. В объявлениях также встречаются «домашние» опции — посудомоечная машина, стирально-сушильная техника — а закрытый пост управления на флайбридже с жёсткой крышей и полноразмерным тентом повышает комфорт при плохой погоде.

На ходу глубокий V-образный корпус даёт «сухой» и сравнительно мягкий ход в типичных офшорных условиях, а управление часто оценивают как выше ожидаемого для яхт такого размера. Наличие больших топливных запасов у отдельных экземпляров подтверждает удобство для длительных переходов, а кокпит ориентирован на серьёзную рыбалку: есть живой садок, фиш-бокс в трюме, подготовительная станция для снастей, морозильные отсеки и продуманные площадки для аутриггеров и бойлерного кресла.

Обслуживание в значительной мере зависит от версии силовой установки — популярны установки Caterpillar 3126B, Cummins 6CTA и Volvo TAMD — и владельцы отмечают различия в регламентах и расходах на сервис. Один из владельцев с парой Cummins поделился, что многие регламентные работы он выполняет самостоятельно; пресс-тест выделил необычный доступ в моторный отсек через механизм у откидной приманочной станции, что сначала может смутить. В брокерских досье часто отмечаются капитальные работы по регламенту на ~1000 часов и сервис генератора, поэтому бюджет на обслуживание парных дизелей и

генератора следует закладывать заранее.

## Плюсы и минусы

- Универсальность: сочетание семейного круизера и полноценного офшорного спортфишера в одном корпусе.
- Глубокий V корпус обеспечивает мягкий, «сухой» ход и уверенное поведение в море для судна этого размера.
- Две каюты, полноразмерный камбуз, кондиционирование и трансформируемый диван делают яхту пригодной для продолжительных выходов с семьёй.
- Парные дизельные моторы и генератор требуют существенных периодических расходов, включая стандартные 1000 часовые регламентные работы.
- Доступ в моторный отсек через механизм у приманочной/разделочной станции может показаться неинтуитивным при первом знакомстве.
- Аутриггеры и бойлерное кресло часто предлагаются как опции, поэтому оснащение под турнирные задачи может потребовать дополнительных инвестиций.

## Сравнение с другими моделями

Модель	Длина	Ширина	Осадка	Скорость (крейс./ макс.)	Валовая вместимость
40 Sportfish	40' 0" (12.19 m)	14' 0" (4.55 m)	13' 5" (4.08 m)		13.3
6000 Sport Yacht	60' 0" (18.29 m)	17' 0" (5.38 m)	16' 2" (4.92 m)	23 kn / 29 kn	
575 SUV	57' 0" (17.37 m)	16' 0" (5.11 m)	16' 8" (5.08 m)		
5400 Sport Yacht	57' 0" (17.45 m)	16' 0" (4.88 m)	15' 7" (4.75 m)		

M430 SPORTS CRUISER	43' 0" (13.11 m)				
58 Sports Motor Yacht	65' 0" (19.81 m)	18' 0" (5.66 m)	18' 1" (5.50 m)		
64 Sports Motor Yacht	64' 0" (19.51 m)	19' 0" (5.82 m)	18' 4" (5.58 m)		
50 Sports Motor Yacht	50' 0" (15.24 m)	16' 0" (5.16 m)			
46 Sports Motor Yacht	46' 0" (14.02 m)	15' 0" (4.75 m)	15' 4" (4.67 m)		
5400 Sport Yacht Premium Edition	54' 0" (16.46 m)				

# СПЕЦИФИКАЦИИ

**Длина:**

40' 0" (12.19 m)

**Ширина:**

14' 0" (4.55 m)

**Водоизмещение:**

13.3 Pounds

**Запас топлива:**

620 Gallons

**Спальных мест:**

4

**Материал корпуса:**

Fiberglass and Plastic Yachts

**Конфигурация корпуса:**

Deep Vee

**Интерьер:**

Riviera

**Двигатели:**

2

**Тип двигателя:**

Inboard

**Мин. осадка:**

13' 5" (4.08 m)

**Макс. осадка:**

13' 5" (4.08 m)

**Запас воды:**

122 Gallons

**Санузлы всего:**

1

**Материал палубы:**

Fiberglass

**Проект корпуса:**

Riviera

**Производитель:**

CAT

**Тип топлива:**

Diesel

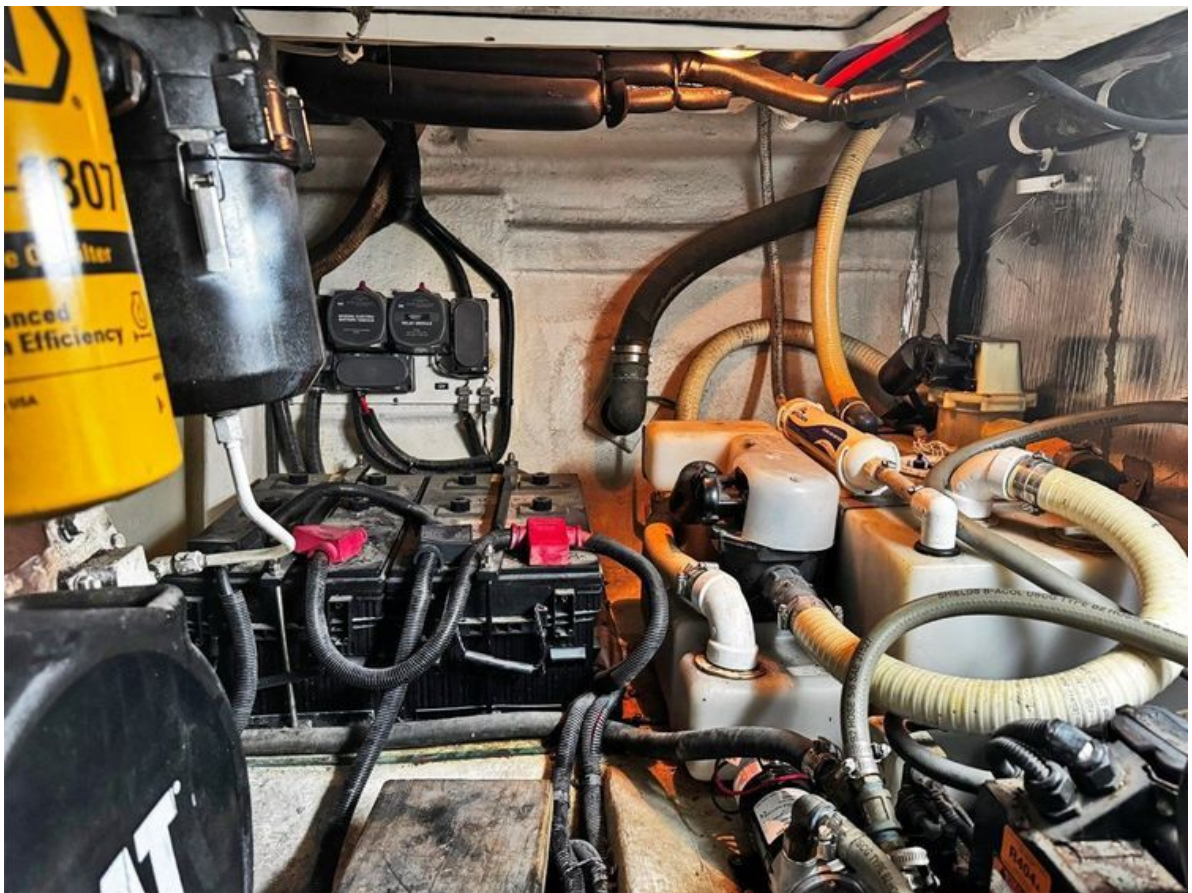
# ГАЛЕРЕЯ











# КОНТАКТЫ

Shestakov Yacht Sales — это брокерская компания, специализирующаяся на продаже и обслуживании яхт по всему миру. Компания предлагает услуги по покупке и продаже как новых, так и подержанных моторных яхт, парусных судов и роскошных супер и мега яхт. Они также предоставляют услуги по регистрации яхт, страхованию, техническому обслуживанию, подбору экипажа и организации чартеров в США, Канаде, Латинской Америке, Карибском бассейне, в Европе и на Багамах.

Основатель и ведущий брокер компании — Андрей Шестаков, лицензированный и сертифицированный специалист с обширным опытом в области морской инженерии и судостроения.

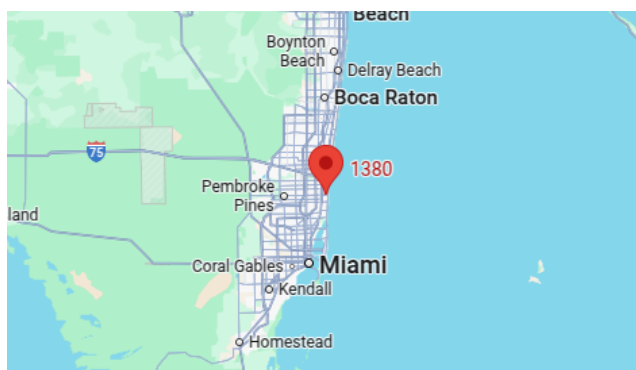
Компания имеет широкую сеть партнерств с крупными производителями яхт по всему миру и предоставляет услуги на нескольких языках, включая Русский, Украинский, Испанский и Английский. Офис компании расположен в Дания-Бич, штат Флорида, США.

Для получения дополнительной информации и просмотра доступных яхт вы можете посетить официальный сайт компании: <https://shestakovyachtsales.com/ru>

## Контактная информация

**Телефон:** +1(954)274-4435 +7(918)465-66-44 **Email:** [andrey@shestakovyachtsales.com](mailto:andrey@shestakovyachtsales.com)

## Адрес



1380 Weeping Willow Way, Hollywood,  
Florida 33019