



SHESTAKOV

Yacht Sales

## GR SESSANTATRE – RIZZARDI



**Производитель:**

RIZZARDI

**Модель:**

GR SESSANTATRE

**Длина:**

63' 0" (19.30 m)

**Ширина:**

21' 0" (6.45 m)

**Материал корпуса:**

Fiberglass and Plastic Yachts

**Материал палубы:**

Fiberglass

**Двигатели:**

1

**Производитель:**

MAN

# ОГЛАВЛЕНИЕ

---

|   |           |
|---|-----------|
| <b>ОБЗОР .....</b>                        | <b>3</b>  |
| <b>Выбор GR SESSANTATRE .....</b>         | <b>3</b>  |
| <b>Особенности модели .....</b>           | <b>3</b>  |
| <b>Технические характеристики .....</b>   | <b>4</b>  |
| <b>Цена и заказ .....</b>                 | <b>4</b>  |
| <b>Вопросы и ответы .....</b>             | <b>4</b>  |
| <b>Мнение владельцев .....</b>            | <b>5</b>  |
| <b>Плюсы и минусы .....</b>               | <b>6</b>  |
| <b>Сравнение с другими моделями .....</b> | <b>6</b>  |
| <b>СПЕЦИФИКАЦИИ .....</b>                 | <b>7</b>  |
| <b>ГАЛЕРЕЯ .....</b>                      | <b>8</b>  |
| <b>КОНТАКТЫ .....</b>                     | <b>13</b> |

## ОБЗОР

---

Представленная компанией Shestakov Yacht Sales и брокером Andrey Shestakov, GR SESSANTATRE от RIZZARDI — элегантная моторная яхта в сегменте мега яхт с проверенной конструкцией из стеклопластика и пластика. Судно длиной 19.3 м (63 фт) при ширине 6.45 м (21 фт) предлагает внушительный внутренний объём и уверенную остойчивость, а одна силовая установка MAN делает управление и обслуживание проще и доступнее.

## Выбор GR SESSANTATRE

---

Остановив выбор на GR SESSANTATRE, вы получаете современную итальянскую стилистику от RIZZARDI, обширные открытые палубные зоны и продуманные интерьеры, а также удобство эксплуатации с одним мотором. Как моторная яхта в классе мега-яхт, эта модель ориентирована на владельцев, которые ищут судно около 63 футов и 21 фута по ширине для комфортных стоянок, дневных выходов и переходов. Команда Shestakov Yacht Sales вместе с Andrey Shestakov готова адаптировать комплектацию под ваш стиль яхтинга.

## Особенности модели

---

- Авторитет верфи: RIZZARDI, известная своим вниманием к итальянскому дизайну и качеству исполнения.
- Размеры для комфорта: длина 19.3 м (63 фт) и ширина 6.45 м (21 фт) создают просторную платформу для отдыха и стабильный ход.
- Корпус и палуба: корпус выполнен из стеклопластика и пластика, палубное покрытие также стеклопластиковое.
- Силовая установка: один двигатель **MAN** (1 x MAN) — вариант,

упрощающий техобслуживание и управление судном.

• Персонализация: возможна гибкая адаптация комплектации совместно с Shestakov Yacht Sales под ваши требования и маршрут.

## Технические характеристики

---

- Верфь: RIZZARDI
- Модель: GR SESSANTATRE
- Категория: моторная яхта; класс мега-яхт
- Корпус: стеклопластик и пластик
- Материал палубы: стеклопластик
- Длина (LOA): 19.3 м (63 фт)
- Ширина (Beam): 6.45 м (21 фт)
- Двигатели: 1 x MAN

## Цена и заказ

---

По вопросам актуальной стоимости, сроков изготовления и наличия GR SESSANTATRE обращайтесь к Andrey Shestakov в Shestakov Yacht Sales. Мы окажем сопровождение при выборе опций, подготовим конфигурацию под ваши нужды и организуем осмотр или тест драйв при наличии судна.

## Вопросы и ответы

---

В: Каковы точные размеры GR SESSANTATRE? О: **Длина** — 19.3 м (63 фт), **ширина** — 6.45 м (21 фт).

В: Какая силовая установка установлена и сколько двигателей? О: **Силовая установка** представлена одним двигателем **MAN** : конфигурация 1 x MAN.

В: Из каких материалов выполнены корпус и палуба? О: **Корпус** судна относится к категории стеклопластика и пластика, **палуба** изготовлена из стеклопластика.

В: К какой категории относится эта яхта? О: Судно классифицируется как моторная яхта в рамках класса мега-яхт.

В: Как узнать цену и оформить заказ? О: Для уточнения цены, проверки наличия и организации осмотра или тест прогонки свяжитесь **Andrey Shestakov** из **Shestakov Yacht Sales** .

## Мнение владельцев

---

GR SESSANTATRE от RIZZARDI часто эксплуатируют для дневных выходов в Средиземном море и активного отдыха на палубе. Просторный кокпит и портняжный бимини Орас, который сохраняет форму даже при движении на крейсерской скорости, позволяют сочетать защиту от солнца с ощущением открытой лодки.

На практике корпус GR, унаследованный от предыдущей 63 й модели, демонстрирует предсказуемое поведение в море и хорошую мореходность. При установке MAN V8 1200–1300 л.с. владельцы наблюдают примерно 32–33 узла в крейсерском режиме и порядка 38–40 узлов на максимальной скорости. Некоторые предпочитают более экономичную и тихую схему — пару Nanni 900 — жертвуя при этом пиковыми скоростными показателями.

В плане обслуживания это классическая организация валолинии, характерная для открытых 19 метровых яхт, с привычными местами доступа для сервисных работ; высокий уровень кастомизации означает, что перечень сервисных задач варьируется в зависимости от выбранных опций. Системных жалоб не фиксируется широко, однако серийность

модели невелика — третья единица была спущена в 2025 году, поэтому данных о долговременном владении пока немного.

## Плюсы и минусы

- Проверенная «GR» генетика корпуса даёт уверенное поведение на волне и стабильный ход.
- Впечатляющие характеристики при MAN V8: порядка 32–33 узлов крейсером и около 38–40 узлов на максимуме.
- Универсальная планировка 3 каюты + экипаж вместе с бимини Орас делает яхту подходящей и для семейных круизов, и для дневных «открытых» выходов.
- Недостаток — ограниченность долгосрочной статистики владения из за небольшой серийности.
- При выборе пары Nanni 900 повышается экономичность и снижается уровень шума, но уменьшается максимальная скорость.
- Как модель открытого типа, GR SESSANTATRE полагается на бимини для защиты от непогоды, а не на полноразмерную закрытую надстройку.

## Сравнение с другими моделями

| Модель         | Длина            | Ширина          | Осад... | Скорость (крейс./... | Валовая... |
|----------------|------------------|-----------------|---------|----------------------|------------|
| GR SESSANTATRE | 63' 0" (19.30 m) | 21' 0" (6.45 m) |         |                      |            |
| IN SIX         | 70' 0" (21.51 m) | 16' 0" (4.90 m) |         |                      |            |
| Incredibile 45 | 45' 0" (13.72 m) |                 |         |                      |            |
| N/A            | 54' 0" (16.59 m) |                 |         |                      |            |

# СПЕЦИФИКАЦИИ

---

**Длина:**

63' 0" (19.30 m)

**Материал корпуса:**

Fiberglass and Plastic Yachts

**Двигатели:**

1

**Ширина:**

21' 0" (6.45 m)

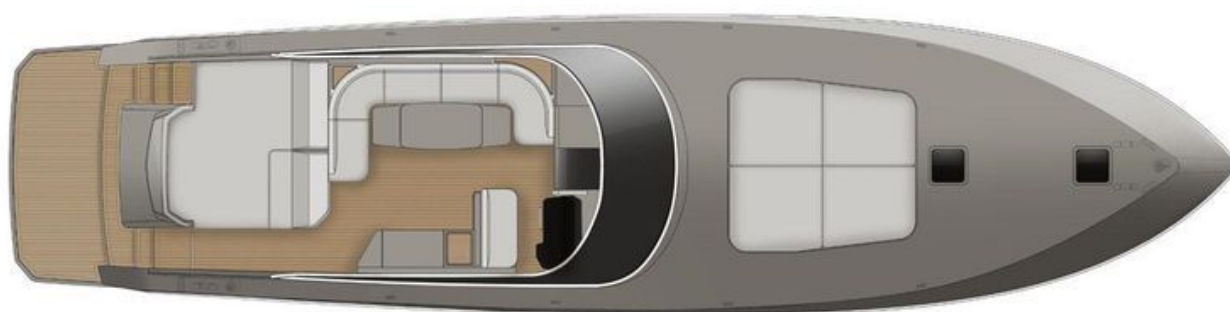
**Материал палубы:**

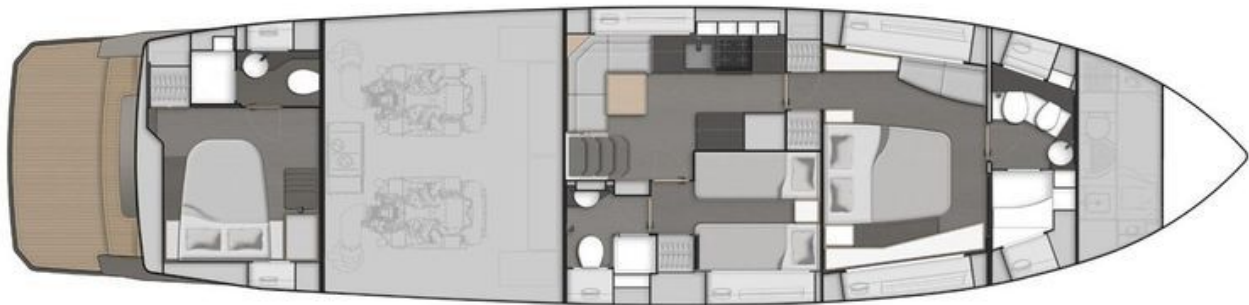
Fiberglass

**Производитель:**

MAN

# ГАЛЕРЕЯ











# КОНТАКТЫ

Shestakov Yacht Sales — это брокерская компания, специализирующаяся на продаже и обслуживании яхт по всему миру. Компания предлагает услуги по покупке и продаже как новых, так и подержанных моторных яхт, парусных судов и роскошных супер и мега яхт. Они также предоставляют услуги по регистрации яхт, страхованию, техническому обслуживанию, подбору экипажа и организации чартеров в США, Канаде, Латинской Америке, Карибском бассейне, в Европе и на Багамах.

Основатель и ведущий брокер компании — Андрей Шестаков, лицензированный и сертифицированный специалист с обширным опытом в области морской инженерии и судостроения.

Компания имеет широкую сеть партнерств с крупными производителями яхт по всему миру и предоставляет услуги на нескольких языках, включая Русский, Украинский, Испанский и Английский. Офис компании расположен в Дания-Бич, штат Флорида, США.

Для получения дополнительной информации и просмотра доступных яхт вы можете посетить официальный сайт компании: <https://shestakovyachtsales.com/ru>

## Контактная информация

**Телефон:** +1(954)274-4435 +7(918)465-66-44 **Email:** [andrey@shestakovyachtsales.com](mailto:andrey@shestakovyachtsales.com)

## Адрес



1380 Weeping Willow Way, Hollywood,  
Florida 33019