



SHESTAKOV

Yacht Sales

## 88 – SANLORENZO



**Производитель:**

Sanlorenzo

**Модель:**

88

**Длина:**

88' 0" (27 m)

**Ширина:**

22' 0" (6.80 m)

**Макс. скорость:**

28 kn / 32.22 mph

**Материал корпуса:**

Fiberglass and Plastic Yachts

**Материал палубы:**

GRP

**Двигатели:**

1

**Производитель:**

CAT

Если вы хотите купить яхту **88 – Sanlorenzo** или вам нужна помощь, позвоните +1(954)274-4435 или посетите [shestakovyachtsales.com](http://shestakovyachtsales.com)

# ОГЛАВЛЕНИЕ

---

<b>ОБЗОР .....</b>	<b>3</b>
<b>Выбор 88 .....</b>	<b>3</b>
<b>Особенности модели .....</b>	<b>3</b>
<b>Технические характеристики .....</b>	<b>4</b>
<b>Цена и заказ .....</b>	<b>4</b>
<b>Вопросы и ответы .....</b>	<b>4</b>
<b>Мнение владельцев .....</b>	<b>5</b>
<b>Плюсы и минусы .....</b>	<b>6</b>
<b>Сравнение с другими моделями .....</b>	<b>7</b>
<b>СПЕЦИФИКАЦИИ .....</b>	<b>8</b>
<b>ГАЛЕРЕЯ .....</b>	<b>9</b>
<b>КОНТАКТЫ .....</b>	<b>14</b>

## ОБЗОР

---

88 от Sanlorenzo представляет собой 88-футовое судно класса моторная яхта в ряду моторных яхт с корпусом из стеклопластика и палубой GRP. Яхта развивает скорость до 28 узлов (32.22 mph). Модель представлена в линейке Shestakov Yacht Sales и доступна через брокера Andrey Shestakov.

## Выбор 88

---

При выборе 88 от Sanlorenzo вы приобретаете сбалансированное судно, сочетающее внушительные габариты, приемлемую скорость хода и технологичность. Параметры 88 ft (27 m) по длине и 22 ft (6.8 m) по ширине дают значимый внутренний объём и хорошую курсовую устойчивость, а максимальная скорость 28 узлов обеспечивает энергичную морскую навигацию. Наличие одного двигателя CAT упрощает вопросы обслуживания, а корпус из стеклопластика в сочетании с GRP-палубой гарантирует долговечность конструктивных элементов. Для обсуждения конфигурации, маршрутов эксплуатации и вопросов стоянки обратитесь к Andrey Shestakov из Shestakov Yacht Sales.

## Особенности модели

---

- Длина 88 ft (27 m) — простор для размещения владельцев и гостей
- Ширина 22 ft (6.8 m) — уверенная стабильность в плавании и на якоре
- Максимальная скорость до 28 узлов (32.22 mph)
- Силовая установка: один двигатель CAT
- Корпус из стеклопластика и палуба GRP
- Принадлежность к семейству моторных яхт как премиальная моторная яхта

## Технические характеристики

---

- Модель: 88
- Верфь: Sanlorenzo
- Категория: моторные яхты
- Тип: моторная яхта
- Длина (LOA): 88 ft (27 m)
- Ширина (beam): 22 ft (6.8 m)
- Макс. скорость: 28 kn (32.22 mph)
- Двигатели: 1 x CAT
- Корпус: стеклопластик
- Палуба: GRP

## Цена и заказ

---

Информация о цене, наличии и вариантах покупки 88 предоставляется по запросу. Свяжитесь с Andrey Shestakov в Shestakov Yacht Sales для получения детальной спецификации, организации осмотра и обсуждения шагов по покупке. Мы обеспечим сопровождение сделки от подачи оффера до передачи судна новому владельцу.

## Вопросы и ответы

---

В: Что представляет собой 88 от Sanlorenzo? О: Это премиальная моторная яхта в сегменте моторных яхт с корпусом из стеклопластика и GRP-палубой.

В: Каковы основные размеры? О: **Длина (LOA)** — 88 ft (27 m), **ширина (beam)** — 22 ft (6.8 m); эти габариты обеспечивают как простор внутри, так и устойчивость на волне.

В: Какова максимальная скорость? О: **Максимальная скорость** составляет до 28 узлов, что эквивалентно **32.22 mph** .

В: Какая силовая установка используется? О: На яхте установлен **один двигатель CAT** , что упрощает техническое обслуживание и эксплуатацию.

В: Как купить или заказать? О: Для уточнения **цены** , **наличия** и для организации **просмотра** свяжитесь с Andrey Shestakov в Shestakov Yacht Sales — наши специалисты помогут на всех этапах сделки.

## Мнение владельцев

---

Владельцы и капитаны чартерных судов подчеркивают, что Sanlorenzo 88 прекрасно подходит для семейного круиза, пересечений между островами и приема гостей на борту. Планировки с четырьмя каютами и полноширинной мастер-каютой, где установлена кровать king-size и предусмотрены большие объемы для хранения, особенно ценятся семьями и группами смешанного состава.

Просторный салон с выходом в кормовую зону и камбуз, расположенный в носовой части в стиле «country kitchen», способствуют удобству сервиса и общению гостей. Большой флайбридж, оборудованный баром, грилем, лежаками и местами для 6–10 человек, делает яхту идеальной для уик-эндов и приема гостей на палубе.

На ранних полудисплейсерных версиях яхта комфортно шла на низких—средних 20 узлах, сохраняя собранность хода, что удобно для прибрежных и островных переходов. Поздняя кроссовер-версия, появившаяся около 2017–2018 годов, разработана с акцентом на контроль тангажа и эффективное отведения брызг; в отчётах о ходовых испытаниях отмечались тихая работа и стабильность, с выходом

примерно на 23 узла при волне около 2 футов благодаря оптимальному размещению силовой установки и качественной шумоизоляции.

На многих экземплярах реализован круговой доступ в машинное отделение, что облегчает обслуживание двух главных двигателей.

Одновременно владельцы предупреждают о длительных сроках поставки некоторых запасных частей с итальянских верфей — часто это занимает три-четыре месяца. Также стоит учитывать, что индивидуальные изменения спецификаций могут создавать трудности с доступностью узлов или требовать доработок в процессе или после постройки.

Регулярные рефиты корпусов (интерьеров, экстерьеров, генераторного оборудования) являются обычной частью жизненного цикла и сопутствуют дополнительным расходам.

## Плюсы и минусы

---

- Семейная и чартерная пригодность: полноширинная мастер-каюта и гибкие варианты 4-каютной планировки.
- Просторный салон, кормовая площадка и большой флайбридж с зонами для общения идеально подходят для коротких поездок и вечеринок на борту.
- Сбалансированный поход при крейсерской скорости 20–25 узлов; поздние кроссовер-версии демонстрируют тихую и контролируемую работу на ходу.
- Для ряда запасных частей возможны продолжительные сроки поставки, порой несколько месяцев.
- Индивидуальные изменения спецификаций иногда приводят к сложностям доступа и потребности в доработках.
- Многим экземплярам периодически требуются рефиты, что увеличивает совокупные расходы на эксплуатацию.

## Сравнение с другими моделями

Модель	Длина	Ширина	Осадка	Скорость (крейс./...	Валовая...
88	88' 0" (27 m)	22' 0" (6.80 m)		28 kn	
SD118	117' 0" (35.75 m)	25' 0" (7.60 m)	6' 11" (2.10 m)	15 kn / 18 kn	299
52 STEEL	170' 0" (52 m)	30' 0" (9.30 m)	8' 8" (2.65 m)	13.5 kn / 17 kn	499
SL86	87' 0" (26.75 m)	20' 0" (6.35 m)	20' 6" (6.25 m)	26 kn / 31 kn	
SL120A	121' 0" (36.93 m)	24' 0" (7.45 m)	8' 2" (2.50 m)	23 kn / 27 kn	279
SL 94	94' 0" (28.65 m)	22' 0" (6.71 m)		23 kn / 28 kn	
SX 76'	78' 0" (23.75 m)	21' 0" (6.60 m)	9' 10" (3 m)	18 kn / 22 kn	80
SD96	96' 0" (29.26 m)	25' 0" (7.62 m)	21' 4" (6.50 m)	14 kn / 19 kn	
SL96A	95' 0" (29.06 m)	22' 0" (6.76 m)	6' 6" (1.98 m)	24 kn / 28 kn	100
SL72	74' 0" (22.78 m)	15' 0" (4.70 m)	21' 1" (6.42 m)	17 kn / 25 kn	

# СПЕЦИФИКАЦИИ

---

**Длина:**

88' 0" (27 m)

**Макс. скорость:**

28 kn / 32.22 mph

**Материал корпуса:**

Fiberglass and Plastic Yachts

**Двигатели:**

1

**Ширина:**

22' 0" (6.80 m)

**Материал палубы:**

GRP

**Производитель:**

CAT

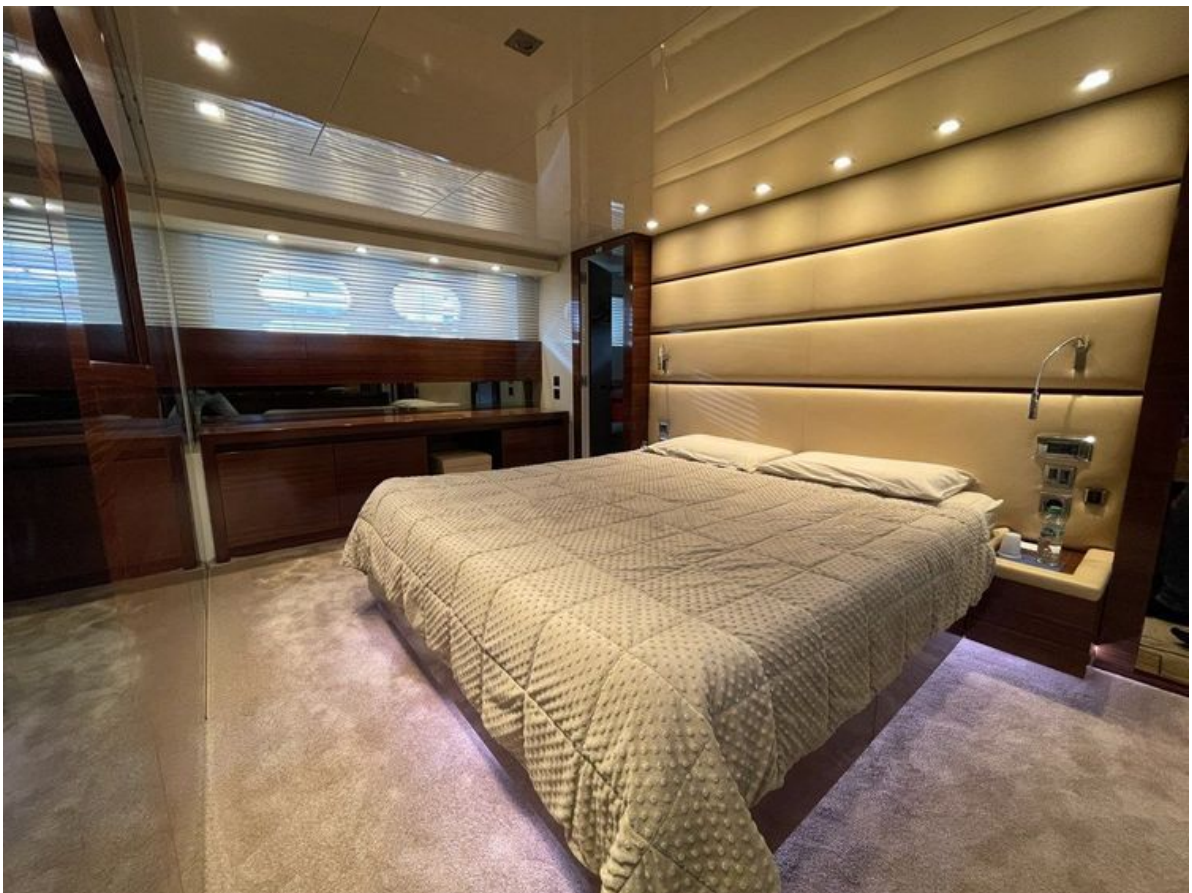
# ГАЛЕРЕЯ











# КОНТАКТЫ

Shestakov Yacht Sales — это брокерская компания, специализирующаяся на продаже и обслуживании яхт по всему миру. Компания предлагает услуги по покупке и продаже как новых, так и подержанных моторных яхт, парусных судов и роскошных супер и мега яхт. Они также предоставляют услуги по регистрации яхт, страхованию, техническому обслуживанию, подбору экипажа и организации чартеров в США, Канаде, Латинской Америке, Карибском бассейне, в Европе и на Багамах.

Основатель и ведущий брокер компании — Андрей Шестаков, лицензированный и сертифицированный специалист с обширным опытом в области морской инженерии и судостроения.

Компания имеет широкую сеть партнерств с крупными производителями яхт по всему миру и предоставляет услуги на нескольких языках, включая Русский, Украинский, Испанский и Английский. Офис компании расположен в Дания-Бич, штат Флорида, США.

Для получения дополнительной информации и просмотра доступных яхт вы можете посетить официальный сайт компании: <https://shestakovyachtsales.com/ru>

## Контактная информация

**Телефон:** +1(954)274-4435 +7(918)465-66-44 **Email:** [andrey@shestakovyachtsales.com](mailto:andrey@shestakovyachtsales.com)

## Адрес



1380 Weeping Willow Way, Hollywood,  
Florida 33019