



SHESTAKOV

Yacht Sales

## 310 SUNDANCER – SEA RAY



**Производитель:**

SEA RAY

**Модель:**

310 SUNDANCER

**Длина:**

33' 0" (10.16 m)

**Мин. осадка:**

7' 11" (2.42 m)

**Ширина:**

10' 0" (3.18 m)

**Макс. осадка:**

10' 8" (3.25 m)

**Запас воды:**

35 Gallons

**Запас топлива:**

200 Gallons

**Санузлы всего:**

1

**Материал корпуса:**

Fiberglass and Plastic Yachts

**Материал палубы:**

Fiberglass

**Двигатели:**

2

Если вы хотите купить яхту **310 SUNDANCER – SEA RAY** или вам нужна помощь, позвоните +1(954)274-4435 или посетите [shestakovyachtsales.com](http://shestakovyachtsales.com)

# ОГЛАВЛЕНИЕ

---

<b>ОБЗОР .....</b>	<b>3</b>
<b>Выбор 310 SUNDANCER .....</b>	<b>3</b>
<b>Особенности модели .....</b>	<b>3</b>
<b>Технические характеристики .....</b>	<b>4</b>
<b>Цена и заказ .....</b>	<b>4</b>
<b>Вопросы и ответы .....</b>	<b>4</b>
<b>Мнение владельцев .....</b>	<b>5</b>
<b>Плюсы и минусы .....</b>	<b>6</b>
<b>Сравнение с другими моделями .....</b>	<b>7</b>
<b>СПЕЦИФИКАЦИИ .....</b>	<b>8</b>
<b>ГАЛЕРЕЯ .....</b>	<b>9</b>
<b>КОНТАКТЫ .....</b>	<b>14</b>

## ОБЗОР

---

310 SUNDANCER от SEA RAY — это практичное и универсальное моторное судно с прочным стеклопластиковым корпусом, которое сочетает удобства 33 футового круизера с управляемостью и надёжностью пары стационарных двигателей.

## Выбор 310 SUNDANCER

---

Подбор 33 футовой яхты для уикендов и коротких круизов становится проще при поддержке профессионалов. 310 SUNDANCER предлагает 10 футовую ширину для устойчивости, два стационарных двигателя Mercruiser для уверенного управления и достаточные баки, чтобы провести несколько дней в море без частых заправок.

Свяжитесь с Андреем Шестаковым и командой Shestakov Yacht Sales, чтобы обсудить, как габариты судна, глубина осадки и конфигурация с двумя двигателями соответствуют вашим маршрутам, глубинам и целям путешествий. Мы организуем осмотр, проверку технического состояния и сопроводим сделку — от первого контакта до передачи ключей.

## Особенности модели

---

- Двойная силовая установка: 2 x Mercruiser (Gas/Petrol), стационарные, для манёвренности и резервирования
- Управляемые размеры: 33 фт LOA и 10 фт ширины — удобны для большинства марин
- Диапазон осадки: минимум 7.928 фт до максимума 10.663 фт — важен для швартовки и фарватеров
- Комфорт на борту: 1 санузел — практично для уикендов

- Конструкция: стеклопластиковый корпус и палуба из стеклопластика — просто в обслуживании
- Емкости для выходных: топливо 200 гал, вода 35 гал

## Технические характеристики

---

- Модель: 310 SUNDANCER
- Строитель: SEA RAY
- Категория: моторная яхта
- Корпус: стеклопластиковый корпус
- Материал палубы: Fiberglass
- Длина (LOA): 33 фт (10.16 м)
- Ширина: 10 фт (3.18 м)
- Осадка (мин): 7.928 фт (2.4166 м)
- Осадка (макс): 10.663 фт (3.25 м)
- Двигатели: 2 x Mercruiser, стационарные (Inboard), топливо Gas/Petrol
- Санузлы: 1
- Топливо: 200 гал
- Пресная вода: 35 гал

## Цена и заказ

---

Для уточнения актуальной стоимости, наличия и организации просмотра 310 SUNDANCER от SEA RAY обращайтесь к Андрею Шестакову в Shestakov Yacht Sales. Мы поможем провести переговоры, подготовить документы и организовать логистику доставки вашей яхты.

## Вопросы и ответы

---

Q: Каковы точные габариты 310 SUNDANCER? A: **Длина (LOA) — 33 фт**

**(10.16 м) , ширина — 10 фт (3.18 м) ,** что соответствует большинству стояночных мест и марин.

Q: Какая силовая установка у этой моторной яхты? A: Установлены **два стационарных Mercruiser** на **бензине (Gas/Petrol)** — схема обеспечивает хорошую манёвренность и резервирование.

Q: Из чего выполнены корпус и палуба? A: Корпус — стеклопластиковый, **палуба — стеклопластик (Fiberglass)** , что облегчает уход и снижение коррозионных рисков.

Q: Какова осадка и почему это важно? A: **Осадка от 7.928 фт (2.4166 м) до 10.663 фт (3.25 м)** — эти показатели помогают оценить пригодность к стоянкам в маринах и проходам на мелководье.

Q: Как купить через Shestakov Yacht Sales? A: Свяжитесь с **Андреем Шестаковым** в **Shestakov Yacht Sales** , чтобы обсудить 310 SUNDANCER от SEA RAY, назначить просмотры, заказать сюрвей и сопровождение сделки.

## Мнение владельцев

---

Владельцы 310 SUNDANCER от SEA RAY чаще всего эксплуатируют судно для семейных поездок, однодневных вылазок по озёрам и прибрежных переходов, а также уик-эндс с ночёвкой. Нижепалубная планировка на удивление вместительна для этого класса: V-каюта, полукаюта, столовая со столом, трансформируемым в дополнительное спальное место, и удобный камбуз. Владельцы отмечают удобство управления и комфорт в салоне. С генератором и кондиционером яхта даёт возможность провести несколько ночей подряд, а благодаря теплообмену с окружающей водой каюта остаётся сравнительно прохладной в жаркую погоду.

При движении реальные показатели крейсерской скорости часто лежат в

средней зоне 20 миль/ч — например, около 25 миль/ч при 3400 об/мин, с оптимальной экономичностью при ~27 миль/ч на 3500 об/мин. До выхода на стабильную глиссировку требуется заметная корректировка тримов — нос иногда «пахает» до достижения нужной настройки, поэтому трим-табы используются активно.

В вопросах обслуживания владельцы делятся реалистичными наблюдениями: вакуумный туалет (vacuflush) требует ревизии вакуумного насоса несколько раз в годы эксплуатации; иногда встречаются сложности с электрикой и береговым питанием — например, срабатывание 30 А автомата на тумбе при включении кондиционера или микроволновки, а на моделях середины 2000-х — нюансы с кнопочными панелями и CAN-шиной. В процессе эксплуатации нередко заменяют вентиляторы машинного отделения, трюм-помпы и холодильное оборудование. Коррозия коллекторов и райзеров MerCruiser — частая тема, особенно при эксплуатации в солёной воде; владельцы рекомендуют регулярные инспекции и своевременную замену изношенных элементов.

## Плюсы и минусы

---

- Просторная планировка с V-каютой, полукаютой, трансформируемой столовой и функциональной камбузной зоной.
- Реальная крейсерская скорость в середине 20 миль/ч, оптимальная экономичность около 27 миль/ч при 3500 об/мин.
- «Прохладная» каюта и наличие кондиционера/генератора делают уик-энд комфортным.
- Для выхода на глисс требуется значительная корректировка тримов; нос склонен «пахать» до правильной настройки.
- Бывают сложные моменты с береговым питанием и панелями управления, включая срабатывание 30 А автомата при нагрузке

кондиционера/микроволновки.

- Коррозия коллекторов и райзеров MerCruiser требует регулярных осмотров и периодической замены, особенно при эксплуатации в солёной воде.

## Сравнение с другими моделями

Модель	Длина	Ширина	Осадка	Скорость (крейс./ макс.)	Валовая вместимость
310 SUNDANCER	33' 0" (10.16 m)	10' 0" (3.18 m)	7' 11" (2.42 m) – 10' 8" (3.25 m)		
Sundancer 320 OB	34' 0" (10.36 m)	10' 0" (3.18 m)	11' 6" (3.50 m)		
240 Sundeck	26' 0" (8.03 m)	8' 0" (2.59 m)	11' 3" (3.42 m)		
270 SLX	28' 0" (8.53 m)	8' 0" (2.69 m)	6' 10" (2.08 m)		
500 Sundancer	53' 0" (16.26 m)	15' 0" (4.65 m)	13' 5" (4.08 m) – 14' 3" (4.33 m)		
SPX 210 OB	21' 0" (6.40 m)	8' 0" (2.56 m)			
390 Motor Yacht	41' 0" (12.72 m)	14' 0" (4.34 m)	9' 10" (3 m)		
44 Sedan Bridge	44' 0" (13.44 m)	14' 0" (4.34 m)	12' 0" (3.67 m)		
350 Sundancer	35' 0" (10.82 m)	11' 0" (3.50 m)			
450 Express Bridge	51' 0" (15.65 m)	14' 0" (4.47 m)	11' 3" (3.42 m)		

# СПЕЦИФИКАЦИИ

**Длина:**

33' 0" (10.16 m)

**Ширина:**

10' 0" (3.18 m)

**Запас воды:**

35 Gallons

**Санузлы всего:**

1

**Материал корпуса:**

Fiberglass and Plastic Yachts

**Двигатели:**

2

**Тип двигателя:**

Inboard

**Мин. осадка:**

7' 11" (2.42 m)

**Макс. осадка:**

10' 8" (3.25 m)

**Запас топлива:**

200 Gallons

**Материал палубы:**

Fiberglass

**Производитель:**

MerCruiser

**Тип топлива:**

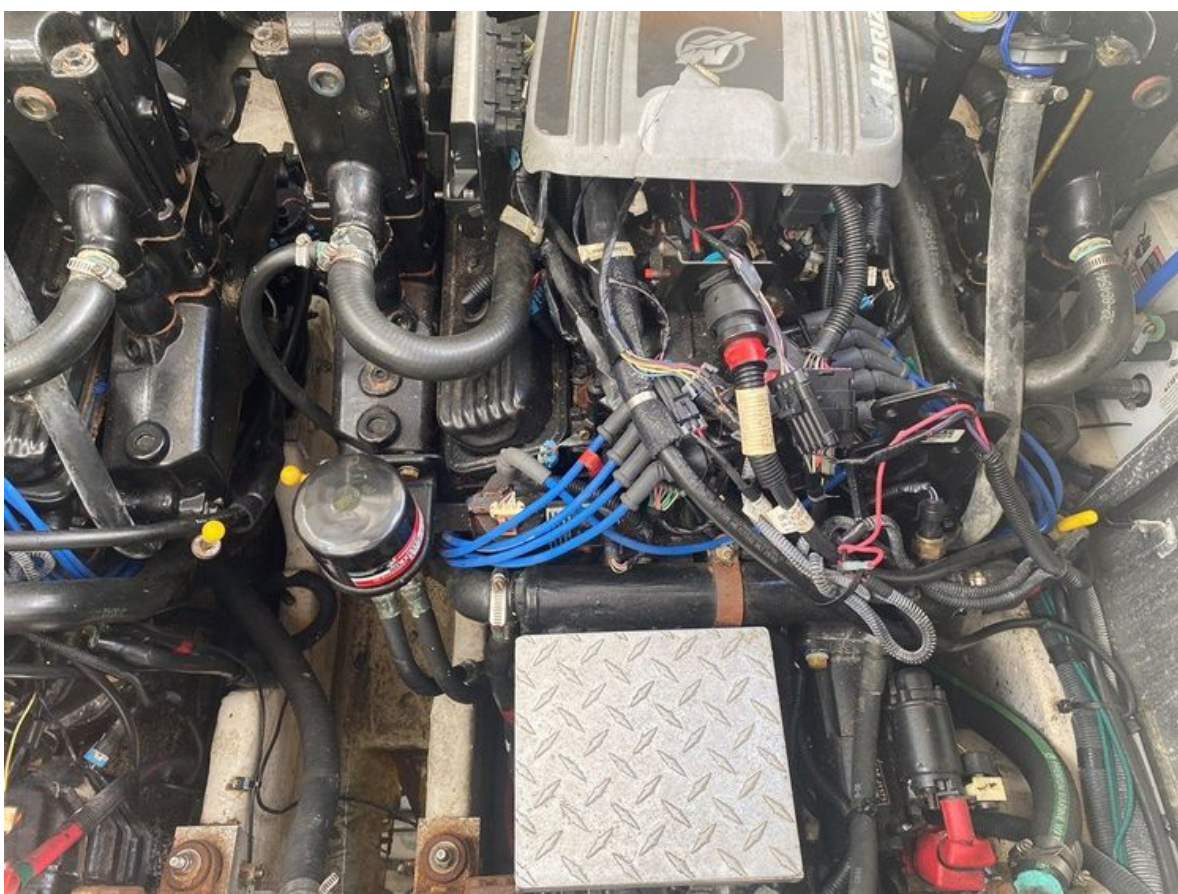
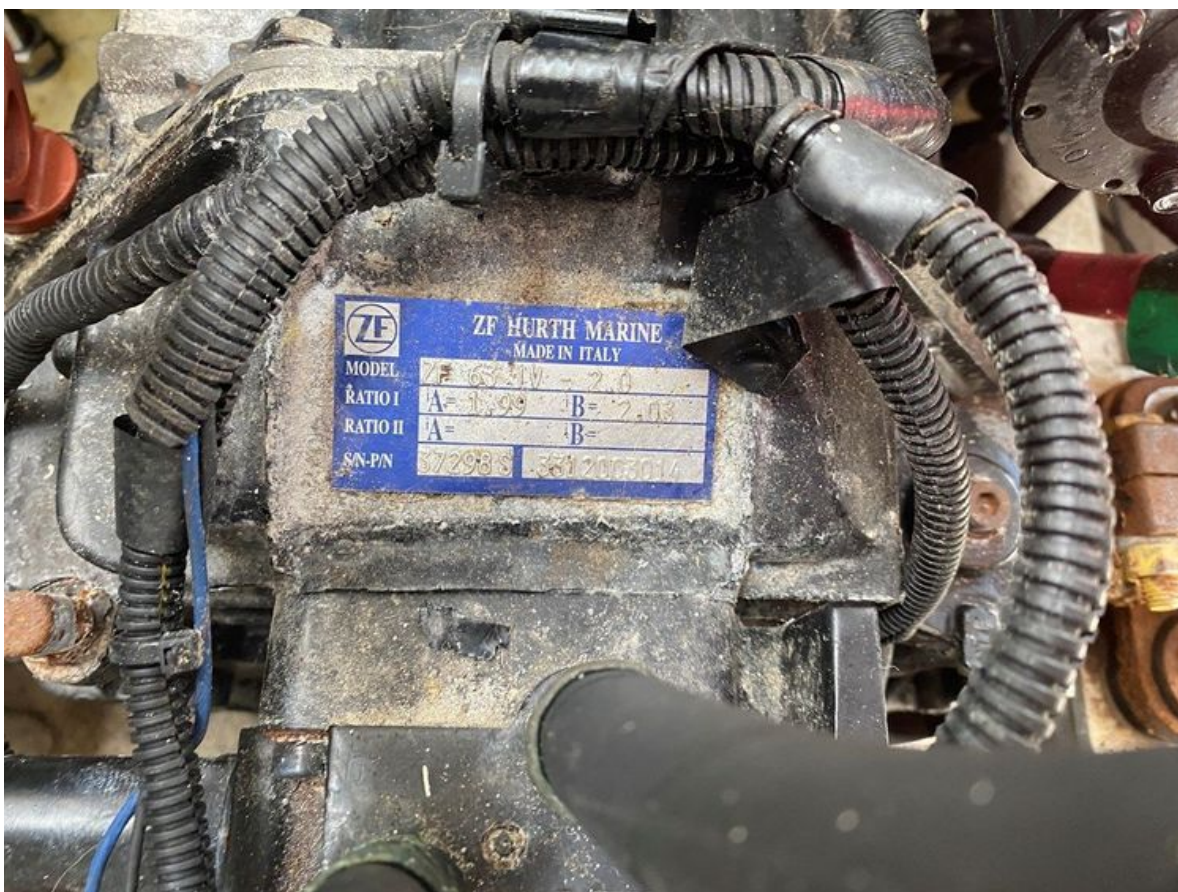
Gas/Petrol

# ГАЛЕРЕЯ











# КОНТАКТЫ

Shestakov Yacht Sales — это брокерская компания, специализирующаяся на продаже и обслуживании яхт по всему миру. Компания предлагает услуги по покупке и продаже как новых, так и подержанных моторных яхт, парусных судов и роскошных супер и мега яхт. Они также предоставляют услуги по регистрации яхт, страхованию, техническому обслуживанию, подбору экипажа и организации чартеров в США, Канаде, Латинской Америке, Карибском бассейне, в Европе и на Багамах.

Основатель и ведущий брокер компании — Андрей Шестаков, лицензированный и сертифицированный специалист с обширным опытом в области морской инженерии и судостроения.

Компания имеет широкую сеть партнерств с крупными производителями яхт по всему миру и предоставляет услуги на нескольких языках, включая Русский, Украинский, Испанский и Английский. Офис компании расположен в Дания-Бич, штат Флорида, США.

Для получения дополнительной информации и просмотра доступных яхт вы можете посетить официальный сайт компании: <https://shestakovyachtsales.com/ru>

## Контактная информация

**Телефон:** +1(954)274-4435 +7(918)465-66-44 **Email:** [andrey@shestakovyachtsales.com](mailto:andrey@shestakovyachtsales.com)

## Адрес



1380 Weeping Willow Way, Hollywood,  
Florida 33019