



SHESTAKOV

Yacht Sales

310 SLX – SEA RAY



Производитель:

SEA RAY

Модель:

310 SLX

Длина:

33' 0" (10.08 m)

Мин. осадка:

1' 1" (0.33 m)

Ширина:

10' 0" (3.12 m)

Макс. осадка:

10' 5" (3.17 m)

Крейсерская скорость:

35 kn / 35 mph

Макс. скорость:

60 kn / 60 mph

Запас воды:

24 Gallons

Запас топлива:

158 Gallons

Санузлы всего:

1

Материал корпуса:

Fiberglass and Plastic Yachts

ОГЛАВЛЕНИЕ

ОБЗОР	3
Выбор 310 SLX	3
Особенности модели	3
Технические характеристики	4
Цена и заказ	4
Вопросы и ответы	5
Мнение владельцев	5
Плюсы и минусы	6
Сравнение с другими моделями	7
СПЕЦИФИКАЦИИ	9
ГАЛЕРЕЯ	10
КОНТАКТЫ	15

ОБЗОР

310 SLX от SEA RAY — это моторная яхта в классе круизер со стеклопластиковым корпусом. Подвесная силовая установка из двух бензиновых Mercury даёт крейсерскую скорость порядка **35 уз** (35 mph) и позволяет разогнаться до **60 уз** (60 mph) на максимуме. При общей длине 33 фута (10,08 м), ширине 10 футов (3,12 м), одном санузле и сбалансированных резервуарах воды и топлива эта модель наглядно решает задачи дневных выходов и лёгких семейных прогулок, с поддержкой и сопровождением Shestakov Yacht Sales.

Выбор 310 SLX

Если вы ищете компактное и динамичное судно с двумя подвесными установками и понятной эксплуатационной логикой, 310 SLX — отличная кандидатура. Как моторная яхта в категории круизер, она обращена к тем, кто ценит сочетание скорости и простоты в управлении. Для уточнения наличия, комплектаций и деталей заказа обращайтесь к Андрею Шестакову и команде Shestakov Yacht Sales.

Особенности модели

- Классификация: моторная яхта / круизер
- Конструкция корпуса: выполнен из стеклопластика и пластика; палуба — стеклопластик
- Силовая установка: 2 подвесных двигателя Mercury; тип топлива — бензин
- Ходовые параметры: крейсерская скорость примерно 35 уз (35 mph); максимальная скорость до 60 уз (60 mph)
- Размеры: длина 33 фута (10,08 м); ширина 10 футов (3,12 м)

- Осадка: ориентировочно 1,094–10,389 фута (0,3333–3,1666 м)
- Компоновка на борту: 1 санузел; вода — 24 гал; топливо — 158 гал

Технические характеристики

- Билдер: SEA RAY
- Модель: 310 SLX
- Класс: моторная яхта; круизер
- Корпус: из стеклопластика и пластика
- Материал палубы: стеклопластик
- Длина (LOA): 33 фута (10,08 м)
- Ширина: 10 футов (3,12 м)
- Осадка (мин/макс): 1,094 / 10,389 фута (0,3333 / 3,1666 м)
- Двигатели: 2 x Mercury
- Тип двигателей: подвесные (Outboard)
- Тип топлива: бензин (Gas)
- Крейсерская скорость: 35 уз (35 mph)
- Максимальная скорость: 60 уз (60 mph)
- Санузлы: 1
- Запас пресной воды: 24 гал
- Запас топлива: 158 гал

Цена и заказ

По актуальной цене, срокам поставки и доступности 310 SLX от SEA RAY свяжитесь с Андреем Шестаковым в Shestakov Yacht Sales — мы подготовим персональное коммерческое предложение и проведем вас через процесс подтверждения спецификаций и оформления сделки.

Вопросы и ответы

В: К какому типу относится 310 SLX? О: 310 SLX от SEA RAY

классифицируется как моторная яхта в подкатегории круизер с корпусом из стеклопластика и пластика.

В: Какие двигатели и топливо используются? О: На судне установлены два **подвесных** двигателя **Mercury** , работающие на **бензине** , что обеспечивает крейсерский режим на **35 уз (35 mph)** и пик до **60 уз (60 mph)** .

В: Каковы основные габариты и осадка? О: Длина составляет **33 фута (10,08 м)** , ширина — **10 футов (3,12 м)** , ориентировочная осадка заявлена как **1,094–10,389 фута (0,3333–3,1666 м)** .

В: Какие запасы и удобства на борту? О: На борту предусмотрен **1 санузел** , запас пресной воды — **24 гал** , а топливный бак вмещает **158 гал** .

В: Как оформить покупку через Shestakov Yacht Sales? О: Для обсуждения наличия, стоимости и оформления заказа на 310 SLX от SEA RAY свяжитесь с **Андреем Шестаковым** в Shestakov Yacht Sales — мы поможем с предложением и всем пакетом документов.

Мнение владельцев

Судя по отзывам владельцев и профессиональным обзорам, 310 SLX от SEA RAY воспринимается как крупный дей-боут и семейный круизер с большой вместимостью — в обсуждениях упоминают размещение до 17 человек. Типичная комплектация включает башню для водных видов спорта, кокпит, ориентированный на комфорт и общение, трансформируемый кормовой лаунж и мокрый бар, что делает судно удобным для однодневных поездок и пляжных мероприятий. Закрытый

санузел с VacuFlush и мини-камбуз с опциями холодильника и гриля часто отмечают как те элементы комфорта, которые позволяют проводить полный день на воде и при необходимости коротко ночевать; некоторые владельцы считают якорный шпиль обязательной опцией.

На ходу эксперты подчёркивают уравновешенность и сравнительно мягкое поведение судна для боурайдера этого размера — этому способствуют килеватость на транце 21° и технологии Quiet Ride/Tuned Transom. В испытаниях время выхода на глиссировку составляет около 5,3 с, а управляемость остаётся уверенной на рябой воде; на тематических форумах серию SLX, включая 310, часто рекомендуют как удачный выбор для озёр с крупной волной.

Для б/у экземпляров владельцы и брокеры настоятельно советуют тщательную проверку. Часто встречаются вопросы, связанные с коррозией ног стерна драйва Bravo и недостаточным вниманием к анодам; рекомендуется закладывать расходы на замену анодов, гофр и плановое обслуживание Bravo-3. Со временем возможны проблемы с VacuFlush и пресноводной системой. В объявлениях обычно выделяют преимущества хранения на подъёмнике или в пресной воде и наличие одного владельца; при покупке настоятельно рекомендуется полноценная инспекция с ходовыми испытаниями.

Плюсы и минусы

- Функциональность крупного дей-боута: большая вместительность, башня для водных видов спорта и социальная планировка кокпита, удобная для пляжных выходов и семейных мероприятий.
- Закрытый санузел с VacuFlush, мокрый бар и опции холодильника/гриля повышают уровень комфорта для длительных дневных прогулок и кратких ночёвок.

- Сбалансированный ход для своего класса благодаря 21° килеватости и решениям Quiet Ride/Tuned Transom; испытатели отмечают стабильность и уверенность на ряби.
- Коррозия ног стерна драйва Bravo и пренебрежение состоянием анодов — частые проблемы у вторичного рынка, требующие внимательной оценки.
- Система VacuFlush и пресноводный контур иногда нуждаются в диагностике и замене узлов.
- Регулярное техническое обслуживание стерна драйва (аноды, гофры, сервис Bravo-3) увеличивает эксплуатационные расходы; рекомендуются осмотр и ходовые испытания перед покупкой.

Сравнение с другими моделями

Модель	Длина	Ширина	Осадка	Скорость (крейс./ макс.)	Валовая вместимость
310 SLX	33' 0" (10.08 m)	10' 0" (3.12 m)	1' 1" (0.33 m) – 10' 5" (3.17 m)	35 kn / 60 kn	
Sundancer 320 OB	34' 0" (10.36 m)	10' 0" (3.18 m)	11' 6" (3.50 m)		
240 Sundeck	26' 0" (8.03 m)	8' 0" (2.59 m)	11' 3" (3.42 m)		
270 SLX	28' 0" (8.53 m)	8' 0" (2.69 m)	6' 10" (2.08 m)		
500 Sundancer	53' 0" (16.26 m)	15' 0" (4.65 m)	13' 5" (4.08 m) – 14' 3" (4.33 m)		
SPX 210 OB	21' 0" (6.40 m)	8' 0" (2.56 m)			
390 Motor Yacht	41' 0" (12.72 m)	14' 0" (4.34 m)	9' 10" (3 m)		
44 Sedan Bridge	44' 0" (13.44 m)	14' 0" (4.34 m)	12' 0" (3.67 m)		
350 Sundancer	35' 0" (10.82 m)	11' 0" (3.50 m)			

450 Express Bridge	51' 0" (15.65 m)	14' 0" (4.47 m)	11' 3" (3.42 m)		
-----------------------	---------------------	--------------------	-----------------	--	--

СПЕЦИФИКАЦИИ

Длина:

33' 0" (10.08 m)

Ширина:

10' 0" (3.12 m)

Крейсерская скорость:

35 kn / 35 mph

Запас воды:

24 Gallons

Санузлы всего:

1

Материал корпуса:

Fiberglass and Plastic Yachts

Двигатели:

2

Тип двигателя:

Outboard

Мин. осадка:

1' 1" (0.33 m)

Макс. осадка:

10' 5" (3.17 m)

Макс. скорость:

60 kn / 60 mph

Запас топлива:

158 Gallons

Материал палубы:

Fiberglass

Производитель:

Mercury

Тип топлива:

Gas

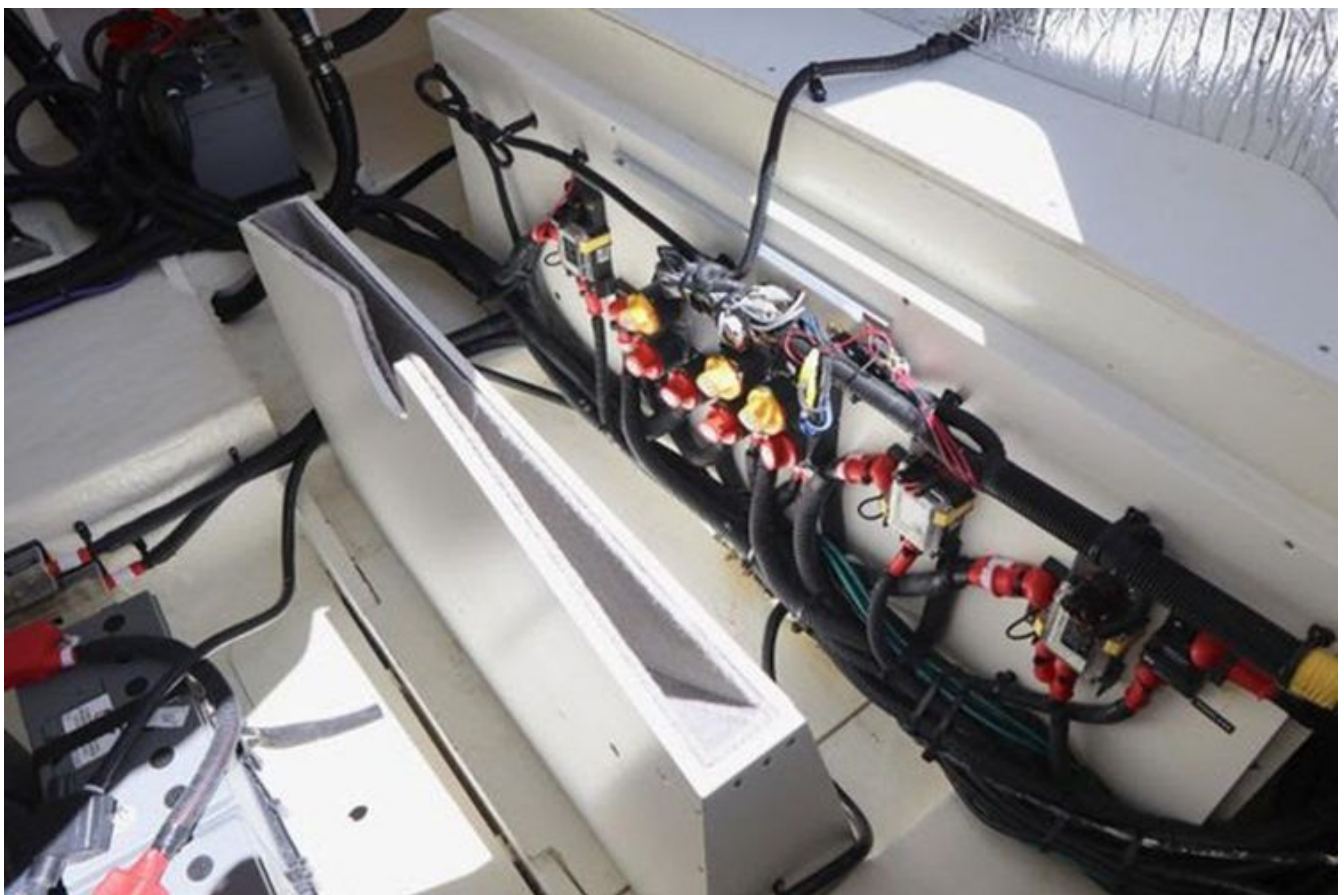
ГАЛЕРЕЯ











КОНТАКТЫ

Shestakov Yacht Sales — это брокерская компания, специализирующаяся на продаже и обслуживании яхт по всему миру. Компания предлагает услуги по покупке и продаже как новых, так и подержанных моторных яхт, парусных судов и роскошных супер и мега яхт. Они также предоставляют услуги по регистрации яхт, страхованию, техническому обслуживанию, подбору экипажа и организации чартеров в США, Канаде, Латинской Америке, Карибском бассейне, в Европе и на Багамах.

Основатель и ведущий брокер компании — Андрей Шестаков, лицензированный и сертифицированный специалист с обширным опытом в области морской инженерии и судостроения.

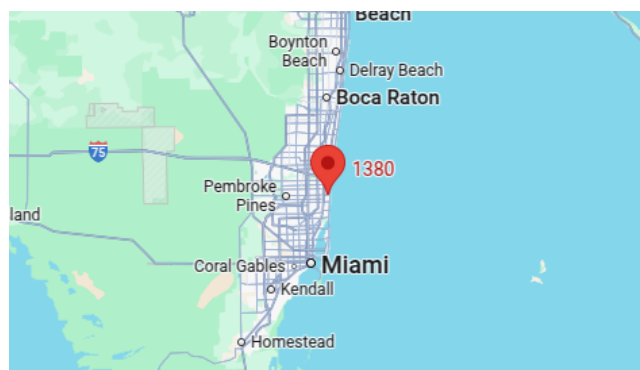
Компания имеет широкую сеть партнерств с крупными производителями яхт по всему миру и предоставляет услуги на нескольких языках, включая Русский, Украинский, Испанский и Английский. Офис компании расположен в Дания-Бич, штат Флорида, США.

Для получения дополнительной информации и просмотра доступных яхт вы можете посетить официальный сайт компании: <https://shestakovyachtsales.com/ru>

Контактная информация

Телефон: +1(954)274-4435 +7(918)465-66-44 **Email:** andrey@shestakovyachtsales.com

Адрес



1380 Weeping Willow Way, Hollywood,
Florida 33019