



SHESTAKOV

Yacht Sales

## 320 SUNDANCER OB – SEA RAY



**Производитель:**

SEA RAY

**Модель:**

320 Sundancer OB

**Длина:**

32' 0" (9.75 m)

**Ширина:**

10' 0" (3.05 m)

**Материал корпуса:**

Fiberglass and Plastic Yachts

**Материал палубы:**

Fiberglass

**Конфигурация корпуса:**

Deep Vee

**Двигатели:**

3

**Производитель:**

Mercury

**Тип двигателя:**

Outboard

**Тип топлива:**

Gas/Petrol

Если вы хотите купить яхту **320 SUNDANCER OB – SEA RAY** или вам нужна помощь, позвоните +1(954)274-4435 или посетите [shestakovyachtsales.com](http://shestakovyachtsales.com)

# ОГЛАВЛЕНИЕ

---

<b>ОБЗОР .....</b>	<b>3</b>
<b>Выбор 320 Sundancer OB .....</b>	<b>3</b>
<b>Особенности модели .....</b>	<b>3</b>
<b>Технические характеристики .....</b>	<b>4</b>
<b>Цена и заказ .....</b>	<b>4</b>
<b>Вопросы и ответы .....</b>	<b>4</b>
<b>Мнение владельцев .....</b>	<b>5</b>
<b>Плюсы и минусы .....</b>	<b>6</b>
<b>Сравнение с другими моделями .....</b>	<b>6</b>
<b>СПЕЦИФИКАЦИИ .....</b>	<b>8</b>
<b>ГАЛЕРЕЯ .....</b>	<b>9</b>
<b>КОНТАКТЫ .....</b>	<b>14</b>

## ОБЗОР

---

Откройте для себя 320 Sundancer OB от SEA RAY — это яхта-категория моторная яхта с корпусом из стеклопластика и пластика и корпусной формой Deep Vee, оборудованная тремя подвесными бензиновыми моторами Mercury. Обсудите требования к плаванию и варианты комплектации с Андреем Шестаковым и командой Shestakov Yacht Sales.

## Выбор 320 Sundancer OB

---

Выбор 320 Sundancer OB означает оптимальный баланс между габаритами и ходовыми качествами. Длина судна 32 фута (9.75 м) и ширина 10 футов (3.05 м) делают её управляемой и практичной, а три подвесных двигателя Mercury обеспечивают оперативную реакцию на руление. Как моторная яхта на основе корпуса из стеклопластика и пластика с Deep Vee формой, эта модель объединяет комфорт экипажа и уверенное поведение в волне. Для персональной консультации и подбора вариантов комплектации обращайтесь к Андрею Шестакову в Shestakov Yacht Sales.

## Особенности модели

---

- Производитель: SEA RAY
- Три подвесных двигателя Mercury (бензин)
- Корпус с формой Deep Vee
- Класс: моторная яхта
- корпус из стеклопластика и пластика
- Материал палубы: стеклопластик
- Компактные размеры: 32 фута длины и 10 футов ширины

## Технические характеристики

---

- Общая длина (LOA): 32 фута (9.75 м)
- Ширина: 10 футов (3.05 м)
- Двигатели: 3 x Mercury
- Тип двигателей: подвесные (Outboard)
- Топливо: бензин (Gas/Petrol)
- Конфигурация корпуса: Deep Vee
- Категория материала корпуса: стеклопластик и пластик
- Материал палубы: стеклопластик
- Категория: моторная яхта

## Цена и заказ

---

Цены и сроки поставки на 320 Sundancer OB предоставляются по запросу. Свяжитесь с Андреем Шестаковым из Shestakov Yacht Sales для уточнения наличия, согласования конфигурации и оформления заказа.

## Вопросы и ответы

---

В: Какого типа 320 Sundancer OB? О: Это моторная яхта производства SEA RAY с корпусом из стеклопластика и пластика и килевой формой Deep Vee.

В: Каковы основные размеры? О: **Общая длина (LOA)** — 32 фута (9.75 м), **ширина** — 10 футов (3.05 м).

В: Какие здесь двигатели? О: Установлены **три двигателя Mercury** ; это **подвесные моторы** , работающие на **бензине (Gas/Petrol)** .

В: Как выполнены корпус и палуба? О: **Корпус** имеет форму **Deep Vee** , материал корпуса — стеклопластик и пластик; **палуба** изготовлена из **стеклопластика** .

В: Кто поможет с покупкой и ценой? О: **Андрей Шестаков** и команда **Shestakov Yacht Sales** окажут помощь по вопросам **заказа**, текущим ценам и наличию 320 Sundancer OB.

## Мнение владельцев

---

320 Sundancer OB от SEA RAY обычно эксплуатируют в роли семейного судна для уик-эндов с ночёвками и для динамичных дневных выходов. Планировка с одной каютой, компактной камбузной зоной и закрытым санузелом подходит паре или небольшой семье; владельцы отмечают комфортную «верхнюю и нижнюю» жилую площадь для таких габаритов, хотя для длительных длительных переходов интерьер остаётся достаточно компактным. Эргономика и качество отделки кокпита регулярно получают положительные отзывы.

На ходу яхта показывает живую, спортивную реакцию при глиссировании. Модификации с подвесными двигателями часто используют как быстрые дейбоуты, демонстрируя крейсерскую скорость порядка 30–40+ узлов в зависимости от силовой установки, что подтверждается практикой владельцев. По сравнению со старыми версиями 320 на I/O, которые некоторые считали менее энергичными, комплекты с подвесными моторами воспринимаются более резвыми; при этом стоит учитывать замечание владельцев о небольшой выпуклости носовых бортов у корпуса Sundancer, что снижает удобство при больших волнах.

По части обслуживания всё предсказуемо: схема с подвесными моторами упрощает моторный отсек, но переносит регулярные работы на редукторы, винты, дейдвуды и периодическое ТО подвесных агрегатов. Обилие мягкой обивки и ковровых покрытий в кокпите увеличивает объём ухода и уборки, а отзывы о качестве сборки варьируются — от «в

духе недорогой постройки» до «обычные мелкие вопросы, ничего критичного». Как один владелец подытожил: «Это идеальная лодка под наш стиль хождения».

## Плюсы и минусы

- Универсальна для семейных уик-эндов и быстрых дневных выходов.
- Отзывчивые, спортивные повадки; версии с ПЛМ держат 30–40+ уз крейсером в зависимости от моторов.
- Эргономика и отделка кокпита получают стабильные похвалы, пространства хватает «сверху и снизу».
- Планировка с одной каютой, компактным камбузом и санузлом тесновата для длительного проживания.
- Минимальный развал носовых бортов делает крупную волну менее комфортной.
- Обширная мягкая обивка и ковёр в кокпите увеличивают объём уборки и ухода.

## Сравнение с другими моделями

Модель	Длина	Ширина	Осадка	Скорость (крейс./ макс.)	Валовая вместимость
320 Sundancer OB	32' 0" (9.75 m)	10' 0" (3.05 m)			
Sundancer 320 OB	34' 0" (10.36 m)	10' 0" (3.18 m)	11' 6" (3.50 m)		
240 Sundeck	26' 0" (8.03 m)	8' 0" (2.59 m)	11' 3" (3.42 m)		
270 SLX	28' 0" (8.53 m)	8' 0" (2.69 m)	6' 10" (2.08 m)		
500 Sundancer	53' 0" (16.26 m)	15' 0" (4.65 m)	13' 5" (4.08 m) – 14' 3" (4.33 m)		

---

SPX 210 OB	21' 0" (6.40 m)	8' 0" (2.56 m)			
390 Motor Yacht	41' 0" (12.72 m)	14' 0" (4.34 m)	9' 10" (3 m)		
44 Sedan Bridge	44' 0" (13.44 m)	14' 0" (4.34 m)	12' 0" (3.67 m)		
350 Sundancer	35' 0" (10.82 m)	11' 0" (3.50 m)			
450 Express Bridge	51' 0" (15.65 m)	14' 0" (4.47 m)	11' 3" (3.42 m)		

# СПЕЦИФИКАЦИИ

**Длина:**

32' 0" (9.75 m)

**Материал корпуса:**

Fiberglass and Plastic Yachts

**Конфигурация корпуса:**

Deep Vee

**Двигатели:**

3

**Тип двигателя:**

Outboard

**Ширина:**

10' 0" (3.05 m)

**Материал палубы:**

Fiberglass

**Производитель:**

Mercury

**Тип топлива:**

Gas/Petrol

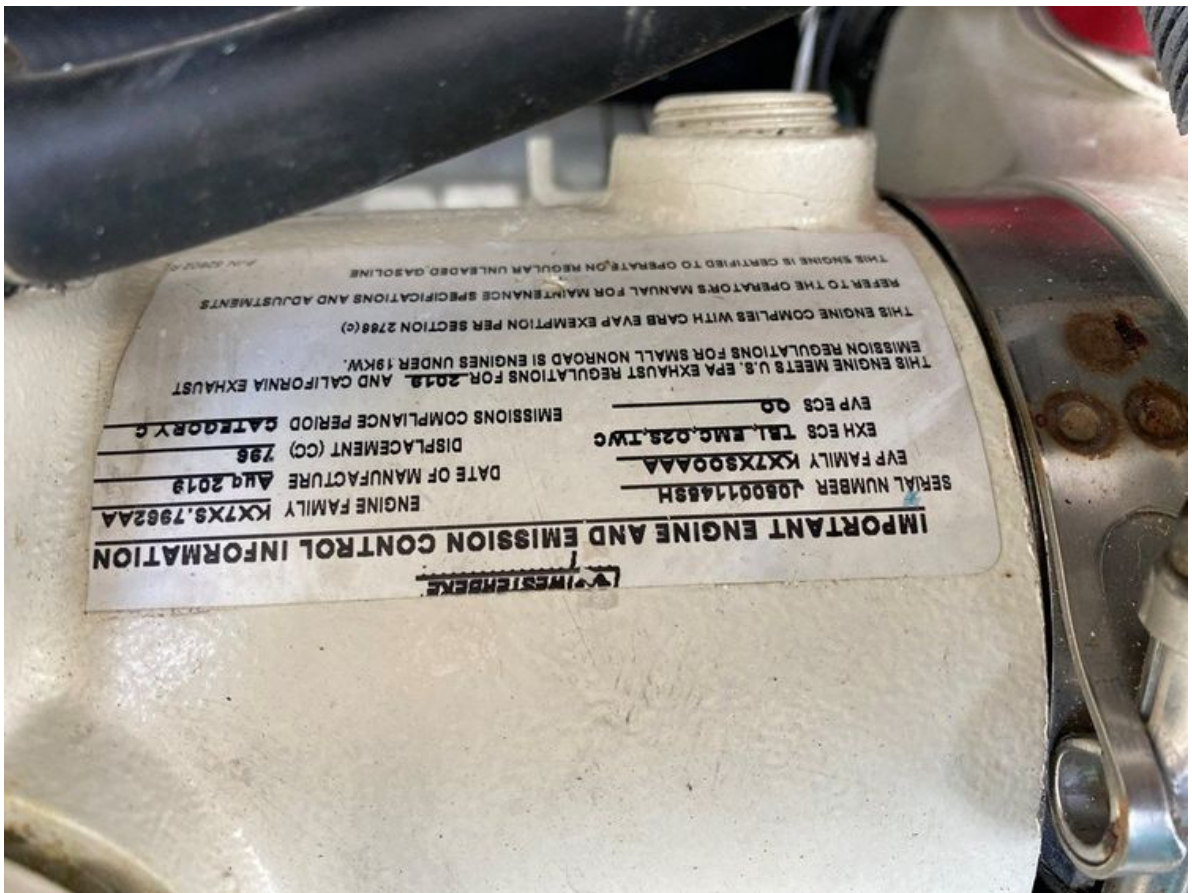
# ГАЛЕРЕЯ











# КОНТАКТЫ

Shestakov Yacht Sales — это брокерская компания, специализирующаяся на продаже и обслуживании яхт по всему миру. Компания предлагает услуги по покупке и продаже как новых, так и подержанных моторных яхт, парусных судов и роскошных супер и мега яхт. Они также предоставляют услуги по регистрации яхт, страхованию, техническому обслуживанию, подбору экипажа и организации чартеров в США, Канаде, Латинской Америке, Карибском бассейне, в Европе и на Багамах.

Основатель и ведущий брокер компании — Андрей Шестаков, лицензированный и сертифицированный специалист с обширным опытом в области морской инженерии и судостроения.

Компания имеет широкую сеть партнерств с крупными производителями яхт по всему миру и предоставляет услуги на нескольких языках, включая Русский, Украинский, Испанский и Английский. Офис компании расположен в Дания-Бич, штат Флорида, США.

Для получения дополнительной информации и просмотра доступных яхт вы можете посетить официальный сайт компании: <https://shestakovyachtsales.com/ru>

## Контактная информация

**Телефон:** +1(954)274-4435 +7(918)465-66-44 **Email:** [andrey@shestakovyachtsales.com](mailto:andrey@shestakovyachtsales.com)

## Адрес



1380 Weeping Willow Way, Hollywood,  
Florida 33019