



SHESTAKOV

Yacht Sales

C335V (2024) – SEALINE



Производитель:

SEALINE

Модель:

C335v (2024)

Длина:

33' 0" (10.30 m)

Мин. осадка:

2' 4" (0.70 m)

Ширина:

11' 0" (3.50 m)

Макс. осадка:

2' 11" (0.89 m)

Запас воды:

58.12 Gallons

Запас топлива:

150.58 Gallons

Спальных мест:

4

Санузлы всего:

1

Материал корпуса:

Fiberglass and Plastic Yachts

Материал палубы:

GRP

Если вы хотите купить яхту **C335V (2024) – SEALINE** или вам нужна помощь, позвоните +1(954)274-4435 или посетите shestakovyachtsales.com

ОГЛАВЛЕНИЕ

ОБЗОР	3
Выбор C335v (2024)	3
Особенности модели	3
Технические характеристики	4
Цена и заказ	4
Вопросы и ответы	4
Мнение владельцев	5
Плюсы и минусы	6
Сравнение с другими моделями	7
СПЕЦИФИКАЦИИ	8
ГАЛЕРЕЯ	9
КОНТАКТЫ	14

ОБЗОР

C335v (2024) от SEALINE представляет собой 33 футовое судно в рамках сегмента моторных яхт и класса моторной яхты, изготовленное на надежной стеклопластиковой конструкции. Продажей и полным сопровождением сделки занимается Андрей Шестаков и команда Shestakov Yacht Sales.

Выбор C335v (2024)

При рассмотрении данной модели обратите внимание на пропорции и компоновку: общая длина 33 фута (10,3 м) и ширина 11 футов (3,5 м) создают гармоничные линии судна. Осадка колеблется от минимальных 2,297 фута (0,7 м) до максимальных 2,92 фута (0,89 м). На борту предусмотрено размещение для 4 человек и один санузел. Энергетическая установка — два подвесных двигателя Mercury. Топливный бак рассчитан на 150,58 галлона, резервуар пресной воды вмещает 58,12 галлона. За персональной консультацией, уточнением сроков и наличия обращайтесь к Андрею Шестакову в Shestakov Yacht Sales.

Особенности модели

- Принадлежит к классу моторной яхты внутри сегмента моторных яхт
- Корпус выполнен из стеклопластика, палуба — GRP
- Оснащена двумя подвесными двигателями Mercury
- Компактная схема для круизов: 4 спальных места и 1 санузел
- Конструкция корпуса и интерьер разработаны командой Sealine
- Практичные эксплуатационные запасы: топливо 150,58 гал; вода 58,12 гал

Технические характеристики

- Модель: C335v (2024)
- Производитель: SEALINE
- Категории: сегмент моторных яхт; тип моторной яхты
- Корпус: стеклопластиковая конструкция; палуба GRP
- Длина общая (LOA): 33 фт (10,3 м)
- Ширина: 11 фт (3,5 м)
- Осадка мин.: 2,297 фт (0,7 м)
- Осадка макс.: 2,92 фт (0,89 м)
- Двигатели: 2 x Mercury (подвесные)
- Размещение: 4 койки; спальных мест: 4; санузлы: 1
- Запас воды: 58,12 гал
- Запас топлива: 150,58 гал
- Проектировщик корпуса: Sealine
- Дизайнер интерьера: Sealine

Цена и заказ

Для обсуждения текущей цены, доступной комплектации и сроков поставки C335v (2024) пожалуйста свяжитесь с Андреем Шестаковым из Shestakov Yacht Sales. Мы организуем консультацию, проверку спецификации, подготовим коммерческое предложение, поможем с договором и возьмем на себя логистику доставки.

Вопросы и ответы

В: К какому типу относится эта модель? О: Модель принадлежит к типу моторной яхты внутри сегмента моторных яхт и выполнена на стеклопластиковом корпусе.

В: Кто производитель и кто отвечает за дизайн? О: **Производитель** : SEALINE. **Проектировщик корпуса** : Sealine. **Дизайнер интерьеров** : Sealine.

В: Какие здесь двигатели? О: **Двигатели** : 2 x Mercury подвешного типа — удобные в обслуживании и с хорошим доступом для регламентных работ.

В: Каковы основные размеры? О: **Длина LOA** 33 фт (10,3 м); **ширина** 11 фт (3,5 м); **осадка** от 2,297 до 2,92 фт (0,7–0,89 м).

В: Как оформить покупку через Shestakov Yacht Sales? О: Обратитесь к Андрею Шестакову. Мы предоставим **консультацию** , выполним **проверку спецификаций** , подготовим **предложение и договор** , а также организуем **логистику** — полное сопровождение сделки по вашей C335v (2024).

Мнение владельцев

Владельцы и арендующие отмечают, что SEALINE C335v (2024) часто эксплуатируют как двухкаютный семейный круизер: яхта удобна для многодневных переходов, коротких уикендов с быстрыми перебросками между якорными стоянками и идеально подходит для мелководного айленд хоппинга благодаря подвесным моторам версии v. Модель также встречается в чартерных парках, что подтверждает её пригодность для дневной аренды.

В отзывах на воде подчёркивают энергичную манеру хода с резвым разгоном и рабочим крейсером в нижней–средней зоне около 30 узлов, как правило в комплекте с парой 300 сильных Verado. Управляемость оценивают как лёгкую и предсказуемую при движении и швартовке; Barche Magazine отмечает, что судно «очень просто в маневрировании как при ходу, так и при швартовке. Легко рулится, и с двумя подвесными

моторами оно может быть идеальным для владельца новичка.»

Независимый тестер Dan Jones констатирует: «maximum enjoyment and minimum fuss».

По уровню комфорта для своего класса C335v получает положительные оценки: салон называют наполненным светом, с впечатляющей высотой потолка и большими бортовыми окнами; гостевая каюта для 33 футов воспринимается как удивительно вместительная. Одноуровневая связь кокпита и салона, электрический люк с электроприводом и складные поверхности в камбузе способствуют удобству жизни на свежем воздухе. В редких чартерных отзывах упоминали сломанный люк и недостаточный инструктаж при сдаче, что снизило уровень комфорта; владельцы подчёркивают необходимость строгого соблюдения регламента обслуживания Verado (100 часовые/годовые ТО, проверка крыльчаток, нижних редукторов, топливных фильтров и анодов). Массовых нареканий на конструктивные дефекты именно C335v (2024) не зафиксировано; обсуждения касаются, в основном, состояния судна после эксплуатации в чартере и вопросов регламентного обслуживания подвесных двигателей.

Плюсы и минусы

- Живая динамика: энергичный разгон и крейсерская скорость в нижней-средней зоне 30 узлов.
- Простота маневрирования и швартовки; пара подвесных моторов делает судно дружелюбным для начинающих владельцев.
- Светлый, просторный салон и удивительно вместительная гостевая каюта для 33 футовой яхты.
- В чартере отмечали поломку электрического люка, что понизило комфорт и эксплуатационную пригодность судна.
- Пара Verado требует регулярного 100 часового/годового ТО с контролем крыльчаток, нижних редукторов, топливных фильтров и анодов.

• Качество комиссионирования и подготовки к чартеру может варьироваться, поэтому при передаче важны тщательные проверки и полноценный инструктаж.

Сравнение с другими моделями

Модель	Длина	Ширина	Осадка	Скорость (крейс./ макс.)	Валовая вместимость
F425	42' 0" (12.80 m)	13' 0" (4.17 m)		28 kn / 34 kn	
SEALINE T60	59' 0" (18 m)	15' 0" (4.84 m)	7' 7" (2.30 m)	21 kn / 28 kn	66.62
F430	44' 0" (13.54 m)	13' 0" (4.19 m)	12' 0" (3.67 m)		
T50	48' 0" (14.90 m)	15' 0" (4.58 m)	5' 4" (1.62 m)		
F380	38' 0" (11.58 m)	12' 0" (3.76 m)	10' 1" (3.08 m)		
C48	45' 0" (13.89 m)		6' 11" (2.12 m) – 14' 8" (4.48 m)		
C335v (2024)	33' 0" (10.30 m)	11' 0" (3.50 m)	2' 4" (0.70 m) – 2' 11" (0.89 m)		
Sealine C335	35' 0" (10.70 m)	11' 0" (3.40 m)	3' 3" (0.98 m)		

СПЕЦИФИКАЦИИ

Длина:

33' 0" (10.30 m)

Ширина:

11' 0" (3.50 m)

Запас воды:

58.12 Gallons

Спальных мест:

4

Материал корпуса:

Fiberglass and Plastic Yachts

Проект корпуса:

Sealine

Двигатели:

2

Тип двигателя:

Outboard

Мин. осадка:

2' 4" (0.70 m)

Макс. осадка:

2' 11" (0.89 m)

Запас топлива:

150.58 Gallons

Санузлы всего:

1

Материал палубы:

GRP

Интерьер:

Sealine

Производитель:

Mercury

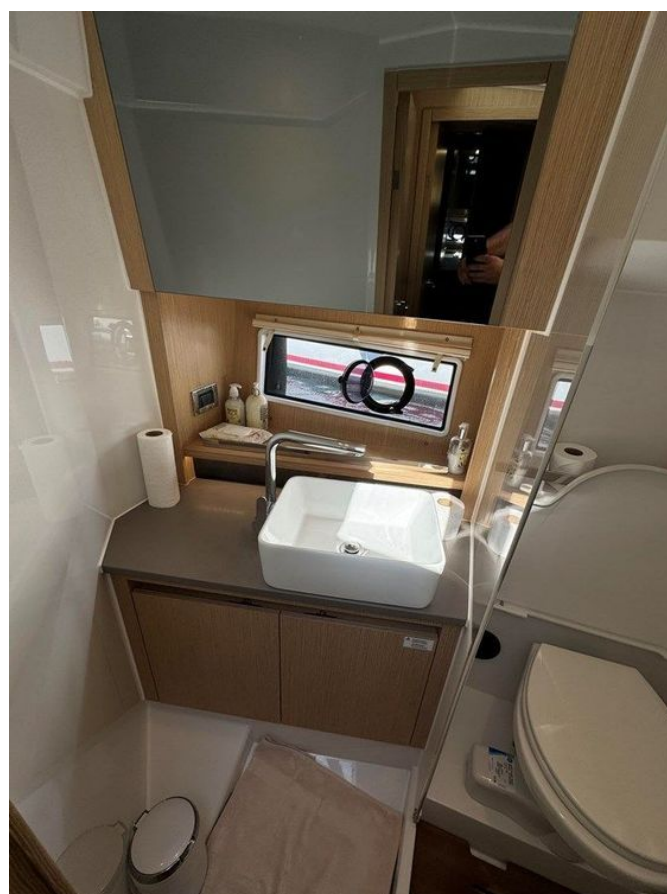
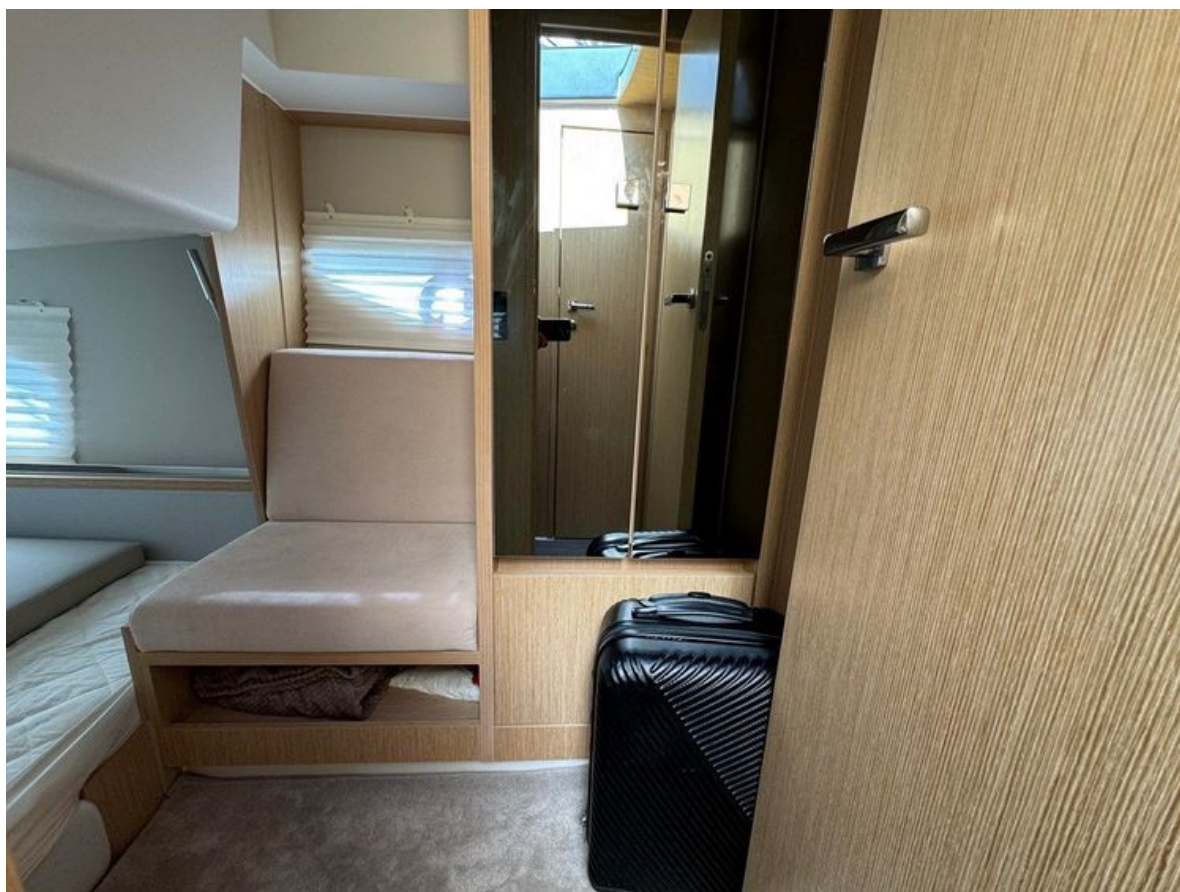
ГАЛЕРЕЯ











КОНТАКТЫ

Shestakov Yacht Sales — это брокерская компания, специализирующаяся на продаже и обслуживании яхт по всему миру. Компания предлагает услуги по покупке и продаже как новых, так и подержанных моторных яхт, парусных судов и роскошных супер и мега яхт. Они также предоставляют услуги по регистрации яхт, страхованию, техническому обслуживанию, подбору экипажа и организации чартеров в США, Канаде, Латинской Америке, Карибском бассейне, в Европе и на Багамах.

Основатель и ведущий брокер компании — Андрей Шестаков, лицензированный и сертифицированный специалист с обширным опытом в области морской инженерии и судостроения.

Компания имеет широкую сеть партнерств с крупными производителями яхт по всему миру и предоставляет услуги на нескольких языках, включая Русский, Украинский, Испанский и Английский. Офис компании расположен в Дания-Бич, штат Флорида, США.

Для получения дополнительной информации и просмотра доступных яхт вы можете посетить официальный сайт компании: <https://shestakovyachtsales.com/ru>

Контактная информация

Телефон: +1(954)274-4435 +7(918)465-66-44 **Email:** andrey@shestakovyachtsales.com

Адрес



1380 Weeping Willow Way, Hollywood,
Florida 33019