



SHESTAKOV

Yacht Sales

26 RK – SEAWARD



Производитель:

SEAWARD

Модель:

26 RK

Длина:

26' 0" (7.92 m)

Мин. осадка:

4' 1" (1.25 m)

Ширина:

8' 0" (2.56 m)

Макс. осадка:

19' 8" (6 m)

Запас воды:

20 Gallons

Запас топлива:

7 Gallons

Спальных мест:

2

Санузлы всего:

1

Материал корпуса:

Fiberglass and Plastic Yachts

Материал палубы:

Fiberglass

Если вы хотите купить яхту **26 RK – SEAWARD** или вам нужна помощь, позвоните +1(954)274-4435 или посетите shestakovyachtsales.com

ОГЛАВЛЕНИЕ

ОБЗОР	3
Выбор 26 RK	3
Особенности модели	3
Технические характеристики	4
Цена и заказ	4
Вопросы и ответы	4
Мнение владельцев	5
Плюсы и минусы	6
Сравнение с другими моделями	7
СПЕЦИФИКАЦИИ	8
ГАЛЕРЕЯ	9
КОНТАКТЫ	14

ОБЗОР

26 RK от SEAWARD — компактная парусная яхта, ориентированная на спокойные выходы и короткие круизы. За представление и подбор конфигураций этой модели отвечает Shestakov Yacht Sales; с продажей и демонстрацией поможет брокер Andrey Shestakov.

Выбор 26 RK

Рассмотрите 26 RK, если вам важны простота эксплуатации, рациональная планировка и небольшие габариты. Длина судна — 26 футов (7,92 м), ширина — 8 футов (2,56 м), что заметно упрощает швартовки и маневрирование. Переменная **осадка** от 4,101 фт (1,25 м) до 19,685 фт (6 м) даёт гибкость при выборе водного маршрута. Построенная SEAWARD с корпусом и палубой из стеклопластика, яхта не требует сложного ухода. Для консультации по комплектациям и доступным вариантам обращайтесь в Shestakov Yacht Sales к брокеру Andrey Shestakov.

Особенности модели

- Длина: 26 фт (7,92 м); ширина: 8 фт (2,56 м)
- Переменная осадка: 4,101–19,685 фт (1,25–6 м)
- Двигатель: 1 стационарный **Yanmar** на **дизеле**
- Запасы: **топливо** 7 гал; **вода** 20 гал
- Размещение: **спальных мест** 2; **санузлов** 1
- Конструкция: корпус из стеклопластика; палуба — из стеклопластика

Технические характеристики

- Производитель: SEAWARD
- Модель: 26 RK
- Тип: парусная яхта
- Класс: круизная парусная лодка
- Корпус: стеклопластик; Палуба: стеклопластик
- Длина (LOA): 26 фт (7,92 м)
- Ширина: 8 фт (2,56 м)
- Осадка (мин/макс): 4,101 фт (1,25 м) / 19,685 фт (6 м)
- Двигатель: 1 x **Yanmar** , стационарный, **дизель**
- Топливный бак: 7 гал
- Запас воды: 20 гал
- Мест для сна: 2; Санузлов: 1

Цена и заказ

За информацию о текущей цене и наличии модели 26 RK обращайтесь в Shestakov Yacht Sales. Брокер Andrey Shestakov предоставит детальные спецификации, организует осмотр судна и сопровождает процесс покупки.

Вопросы и ответы

Q: Какого типа 26 RK? A: Это **компактная** парусная яхта, спроектированная как **практичная** круизная парусная лодка и построенная SEAWARD.

Q: Каковы основные размеры? A: **Длина** составляет 26 фт (7,92 м), а **ширина** — 8 фт (2,56 м), что облегчает хранение и маневры.

Q: Каков диапазон осадки? A: **Осадка** регулируется в диапазоне от 4,101

фт (1,25 м) до 19,685 фт (6 м), что делает возможными прогулки по мелководью и более глубокие рейсы.

Q: Какой установлен двигатель и запас топлива? A: На яхте установлен один стационарный **Yanmar** на **дизеле** ; объём топливного бака — 7 гал.

Q: Какие удобства на борту? A: Судно оснащено **2 спальными местами** , **1 санузлом** ; запас питьевой воды — 20 гал; корпус и палуба выполнены из стеклопластика.

Мнение владельцев

26 RK от SEAWARD многие владельцы используют как прицепной «пocket-круизер» для мелководных маршрутов: убирающийся киль позволяет достичь минимальной осадки примерно 15 дюймов, что открывает доступ к труднодоступным бухтам и отмелям.

На ходу яхта демонстрирует скорее прагматичный крейсерский характер, нежели спортивный темперамент. Practical Sailor отмечал ориентированность на удобство владельца; парусное вооружение не рассчитано на агрессивный стиль, но судно уверенно проходит оверштаг и стабильно держит курс примерно до 45° по отношению к истинному ветру. При опущенном киле яхта воспринимается жёсткой и «сухой» на короткой волне; на широких курсах требуется внимательное управление, а максимальная скорость ограничена скоростью корпуса (приблизительно 6,6 уз).

Комфорт внутри впечатляет для судна такого размера: койки имеют длину более 6 футов, в каюте примерно 70 дюймов по высоте, а в кокпите и салоне достаточно места для четверых. Камбуз функционален и компактный (одноконфорочная плита, изотермический бокс); крышки на плите и мойке увеличивают рабочую поверхность. Хозяева ценят

цельнолитую вкладку интерьера за простоту мытья — элементы можно вынести и промыть из шланга — хотя такой интерьер может быть более холодным или шумным по сравнению с традиционной деревянной отделкой.

История обслуживания важна при выборе: у ранних экземпляров встречались отрывы бульбы кия, после чего многие лодки были переоборудованы на болтовую бульбу, что заметно улучшило жёсткость корпуса. Ранние версии руля иногда не убирались полностью до внесённых изменений в кассету. Механизм подъёмного кия требует регулярных проверок из-за риска заклинивания и затруднённого доступа при ремонте; опция внутреннего двигателя Yanmar облегчает обслуживание. Ремонт или модернизация кия и руля могут выливаться в серьёзные расходы — в отдельных случаях оценивались порядка \$10 000.

Плюсы и минусы

- Прицепная и мелководная благодаря убирающемуся килю и минимальной осадке около 15 дюймов, что позволяет заходить в мелкие бухты.
- Комфортна для пары или небольшой семьи: койки длиннее 6 футов, примерно 70 дюймов высоты в каюте, место для четверых.
- Проектирована для одиночного или малочисленного управления; повороты быстрые, лавирование предсказуемо.
- Не спортивный болид: ускорение и «потолок» скорости корпуса умеренные, что может не подойти любителям высокой динамики.
- На ранних сериях отмечались проблемы с креплением бульбы кия и с механизмом укладки руля, хотя доступны ретрофиты и усиления.
- На полном курсе требуется внимательное удержание курса; владельцы указывают на риск заклинивания кия и сложный доступ к его механизму.

Сравнение с другими моделями

Модель	Длина	Ширина	Осадка	Скорость (крейс./ макс.)	Валовая вместимость
26 RK	26' 0" (7.92 м)	8' 0" (2.56 м)	4' 1" (1.25 м) – 19' 8" (6 м)		

СПЕЦИФИКАЦИИ

Длина:

26' 0" (7.92 m)

Ширина:

8' 0" (2.56 m)

Запас воды:

20 Gallons

Спальных мест:

2

Материал корпуса:

Fiberglass and Plastic Yachts

Двигатели:

1

Тип двигателя:

Inboard

Мин. осадка:

4' 1" (1.25 m)

Макс. осадка:

19' 8" (6 m)

Запас топлива:

7 Gallons

Санузлы всего:

1

Материал палубы:

Fiberglass

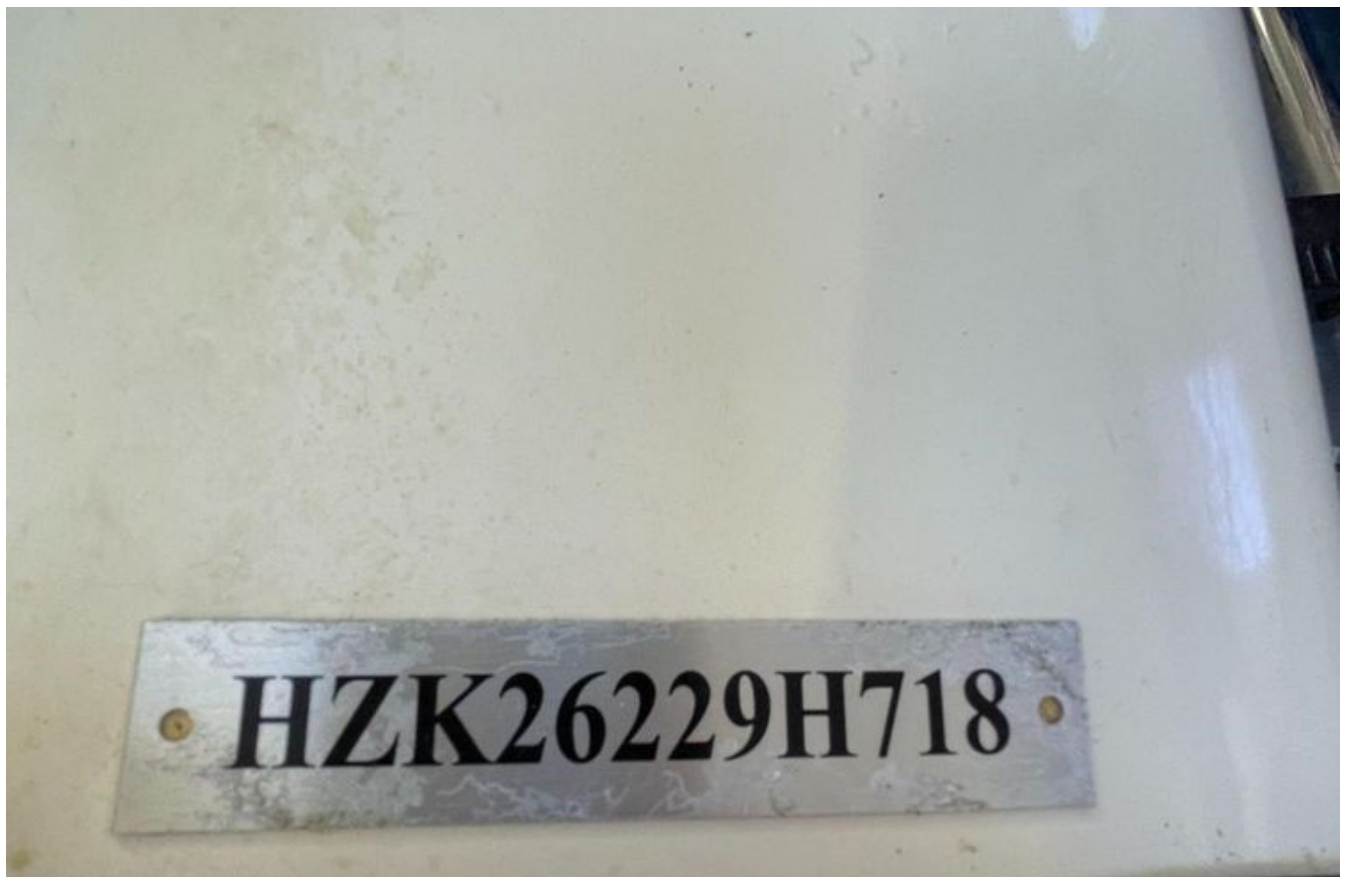
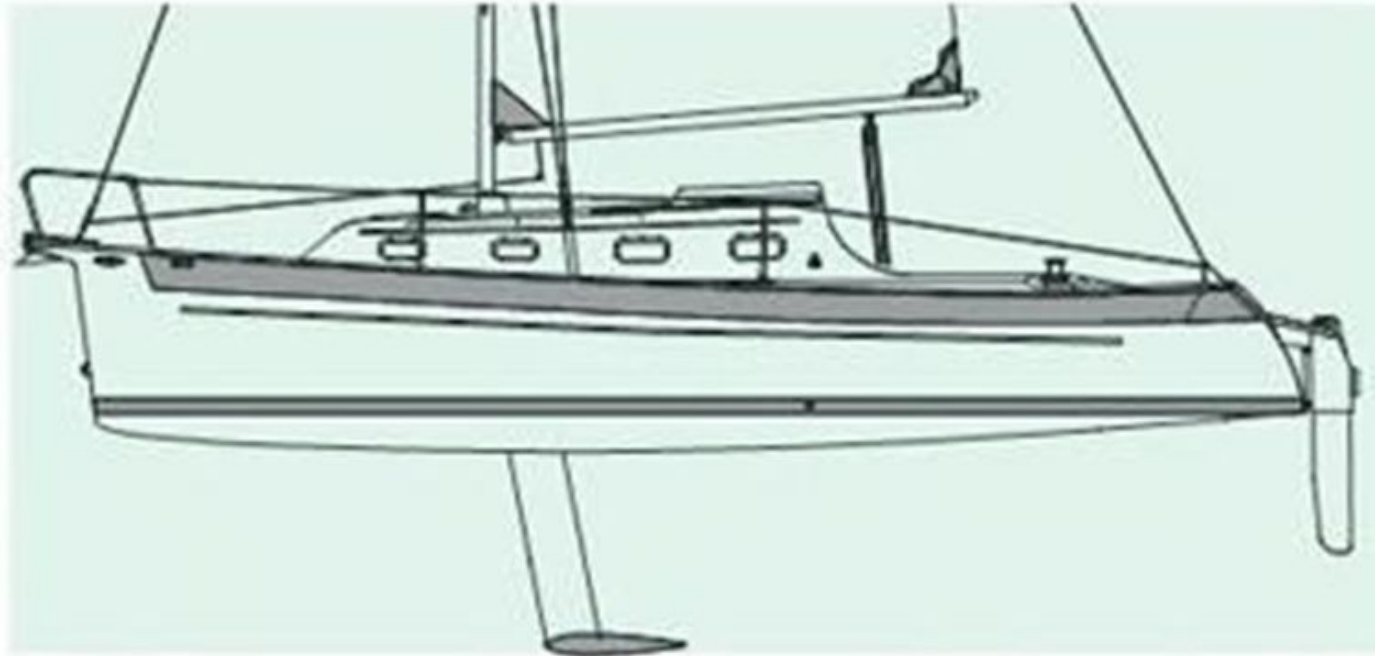
Производитель:

Yanmar

Тип топлива:

Diesel

ГАЛЕРЕЯ











КОНТАКТЫ

Shestakov Yacht Sales — это брокерская компания, специализирующаяся на продаже и обслуживании яхт по всему миру. Компания предлагает услуги по покупке и продаже как новых, так и подержанных моторных яхт, парусных судов и роскошных супер и мега яхт. Они также предоставляют услуги по регистрации яхт, страхованию, техническому обслуживанию, подбору экипажа и организации чартеров в США, Канаде, Латинской Америке, Карибском бассейне, в Европе и на Багамах.

Основатель и ведущий брокер компании — Андрей Шестаков, лицензированный и сертифицированный специалист с обширным опытом в области морской инженерии и судостроения.

Компания имеет широкую сеть партнерств с крупными производителями яхт по всему миру и предоставляет услуги на нескольких языках, включая Русский, Украинский, Испанский и Английский. Офис компании расположен в Дания-Бич, штат Флорида, США.

Для получения дополнительной информации и просмотра доступных яхт вы можете посетить официальный сайт компании: <https://shestakovyachtsales.com/ru>

Контактная информация

Телефон: +1(954)274-4435 +7(918)465-66-44 **Email:** andrey@shestakovyachtsales.com

Адрес



1380 Weeping Willow Way, Hollywood,
Florida 33019