



SHESTAKOV

Yacht Sales

## SOLARIS 111 – SOLARIS YACHTS



**Производитель:**

SOLARIS YACHTS

**Модель:**

Solaris 111

**Длина:**

111' 0" (33.83 m)

**Ширина:**

26' 0" (7.90 m)

**Макс. осадка:**

65' 2" (19.85 m)

**Крейсерская скорость:**

10.5 kn / 12.08 mph

**Макс. скорость:**

13 kn / 14.96 mph

**Водоизмещение:**

133 Pounds

**Запас воды:**

449.09 Gallons

**Запас топлива:**

1154.43 Gallons

**Материал корпуса:**

Fiberglass and Plastic Yachts

**Материал палубы:**

Carbon Fiber

Если вы хотите купить яхту **SOLARIS 111 – SOLARIS YACHTS** или вам нужна помощь, позвоните +1(954)274-4435 или посетите [shestakovyachtsales.com](http://shestakovyachtsales.com)

# ОГЛАВЛЕНИЕ

---

<b>ОБЗОР .....</b>	<b>3</b>
<b>Выбор Solaris 111 .....</b>	<b>3</b>
<b>Особенности модели .....</b>	<b>3</b>
<b>Технические характеристики .....</b>	<b>4</b>
<b>Цена и заказ .....</b>	<b>4</b>
<b>Вопросы и ответы .....</b>	<b>4</b>
<b>Мнение владельцев .....</b>	<b>5</b>
<b>Плюсы и минусы .....</b>	<b>6</b>
<b>Сравнение с другими моделями .....</b>	<b>7</b>
<b>СПЕЦИФИКАЦИИ .....</b>	<b>8</b>
<b>ГАЛЕРЕЯ .....</b>	<b>9</b>
<b>КОНТАКТЫ .....</b>	<b>14</b>

## ОБЗОР

---

Solaris 111 от SOLARIS YACHTS — современная парусная яхта с корпусом из стеклопластика и палубой, выполненной из углеродного волокна. Длина судна — 111 фт (33,83 м), ширина — 26 фт (7,9 м), рассчитана на размещение до 9 человек; реализует сбалансированное сочетание ходовых качеств и комфорта для длительных переходов. По вопросам приобретения и уточнения условий обращайтесь к Андрею Шестакову и в Shestakov Yacht Sales.

## Выбор Solaris 111

---

Solaris 111 предназначена для тех, кто ищет крупную современную парусную яхту с возможностью длительной автономной эксплуатации и комфортным размещением на борту. На борту предусмотрен один дизельный двигатель Cummins с внутрибортной установкой, значительные запасы топлива и пресной воды, а карбоновая палуба подчёркивает эксплуатационную эффективность и практичность. Shestakov Yacht Sales и брокер Андрей Шестаков помогут с выбором комплектации и согласованием сроков поставки.

## Особенности модели

---

- Тип: манёвренная парусная яхта
- Конструкция: стеклопластиковый корпус в сочетании с палубой из углеродного волокна
- Размерения: длина 111 фт (33,83 м); ширина 26 фт (7,9 м)
- Осадка: максимальная 65,125 фт (19,85 м)
- Силовая установка: один дизель Cummins — внутрибортный монтаж
- Ходовые качества: крейсерская — 10,5 уз; максимальная — 13 уз (12,08 и

14,96 миль/ч соответственно)

- Запасы: топливо 1 154,43 гал; пресной воды 449,09 гал
- Размещение: рассчитана на 9 человек
- Валовая вместимость: 133 GT

## Технические характеристики

---

- Длина (LOA): 111 фт (33,83 м)
- Ширина: 26 фт (7,9 м)
- Максимальная осадка: 65,125 фт (19,85 м)
- Корпус: стеклопластик; Палуба: углеродное волокно
- Двигатели: 1 x Cummins; внутрибортный; дизель
- Крейсерская скорость: 10,5 уз (12,08 миль/ч)
- Максимальная скорость: 13 уз (14,96 миль/ч)
- Валовая вместимость: 133
- Размещение: 9
- Топливная ёмкость: 1 154,43 гал
- Запас пресной воды: 449,09 гал

## Цена и заказ

---

За информацией по актуальной цене, вариантам комплектации и срокам поставки Solaris 111 обращайтесь к Андрею Шестакову в Shestakov Yacht Sales. Наша брокерская команда организует подбор опций, технические согласования и оформление сделки в тесном взаимодействии с производителем SOLARIS YACHTS.

## Вопросы и ответы

---

В: Какого типа Solaris 111? О: Это парусная яхта с корпусом из

стеклопластика и палубой из углеродного волокна. Такое сочетание даёт прочный корпус при умеренных эксплуатационных затратах, сохраняя характеристики и комфорт **типа** .

В: Каковы габариты и осадка? О: **Длина** — 111 фт (33,83 м), **ширина** — 26 фт (7,9 м), **максимальная осадка** — 65,125 фт (19,85 м). Эти параметры обеспечивают устойчивость судна и достаточный внутренний объём.

В: Какова скорость хода? О: **Крейсерская скорость** составляет 10,5 уз (12,08 миль/ч), а **максимальная скорость** — 13 уз (14,96 миль/ч), что делает яхту пригодной для продолжительных переходов с хорошим скоростным потенциалом.

В: Какая силовая установка и тип топлива? О: На яхте установлен **один двигатель** Cummins ( **внутрибортный , дизель** ). **Топливная ёмкость** равна 1 154,43 гал, что позволяет выполнять продолжительные маршруты без частых дозаправок.

В: Сколько человек размещается на борту и как оформить покупку? О: Предусмотрено **размещение** до 9 человек, **запас воды** — 449,09 гал. Для оформления заказа свяжитесь с Андреем Шестаковым и командой **Shestakov Yacht Sales** ; мы сопровождаем сделку совместно с SOLARIS YACHTS.

## Мнение владельцев

---

Владельцы Solaris 111 от SOLARIS YACHTS чаще всего эксплуатируют её как частную семейную суперяхту, зачастую с небольшой профессиональной командой — парусный план проектирован так, чтобы облегчить обслуживание и управление. Также отмечают коммерческий потенциал для чартеров, что делает судно универсальным для личного использования и периодической сдачи в аренду.

За рулём владельцы констатируют превосходный баланс руля — один из них охарактеризовал поведение так: «Держу её двумя пальцами». Под парусом корпус быстро набирает ход после поворота и уверенно идёт вблизи ветра; зафиксированы значения порядка 16 узлов при ветре примерно 15 узлов. При этом судно часто описывают как «удобную круизную» яхту, что важно для длительных переходов и семейного отдыха.

Комфорт обеспечивается просторной кормовой мастер-каютой площадью около 40 м<sup>2</sup> с приватной террасой и прямым выходом к воде. Интерьеры MYT отвечают уровню моторной яхты: система климат-контроля, пониженные шумовые характеристики и значительные объёмы — сочетание, которое подчёркивает двойственную природу судна как динамичного перформера и изысканного дальнего круизера.

## Плюсы и минусы

---

- Лёгкий, хорошо сбалансированный руль, быстрая реакция и отличная острота к ветру.
- Фактические крейсерские скорости: около 16 узлов при 15 узлах ветра по пользовательским отчётам.
- Просторная кормовая мастер-каюта с личной террасой и уровнем комфорта, сравнимым с моторной яхтой.
- Препреговая, полностью углеродная конструкция повышает расходы на освидетельствования и рефиты и требует привлечения специалистов по композитам.
- Телескопический киль (осадка в районе 3,9–6,05 м) с гидравлическим приводом нуждается в регулярном сервисном обслуживании.
- Большой парусный гардероб, высокопроизводительный такелаж и сопутствующие вспомогательные системы увеличивают объём и стоимость регламентных работ.

## Сравнение с другими моделями

Модель	Длина	Ширина	Осадка	Скорость (крейс./ макс.)	Валовая вместимость
52 open	53' 0" (16.15 m)	16' 0" (4.95 m)			
SP 48 Open	48' 0" (14.63 m)	15' 0" (4.85 m)	11' 3" (3.42 m)	26 kn / 36 kn	
44 Open	44' 0" (13.41 m)	14' 0" (4.34 m)	10' 11" (3.33 m)	22 kn / 33 kn	
48 Open	48' 0" (14.63 m)	16' 0" (4.88 m)	13' 11" (4.25 m)	25 kn / 34 kn	15.4
64 RS	63' 0" (19.40 m)	17' 0" (5.40 m)	8' 0" (2.45 m) – 10' 10" (3.30 m)		
Power 60 Coupe	53' 0" (16.43 m)	17' 0" (5.36 m)	5' 7" (1.70 m)	28 kn / 36 kn	
N/A	39' 0" (11.96 m)				
Solaris 111	111' 0" (33.83 m)	26' 0" (7.90 m)	65' 2" (19.85 m)	10.5 kn / 13 kn	133

# СПЕЦИФИКАЦИИ

**Длина:**

111' 0" (33.83 m)

**Макс. осадка:**

65' 2" (19.85 m)

**Крейсерская скорость:**

10.5 kn / 12.08 mph

**Водоизмещение:**

133 Pounds

**Запас топлива:**

1154.43 Gallons

**Материал корпуса:**

Fiberglass and Plastic Yachts

**Двигатели:**

1

**Тип двигателя:**

Inboard

**Ширина:**

26' 0" (7.90 m)

**Макс. скорость:**

13 kn / 14.96 mph

**Запас воды:**

449.09 Gallons

**Материал палубы:**

Carbon Fiber

**Производитель:**

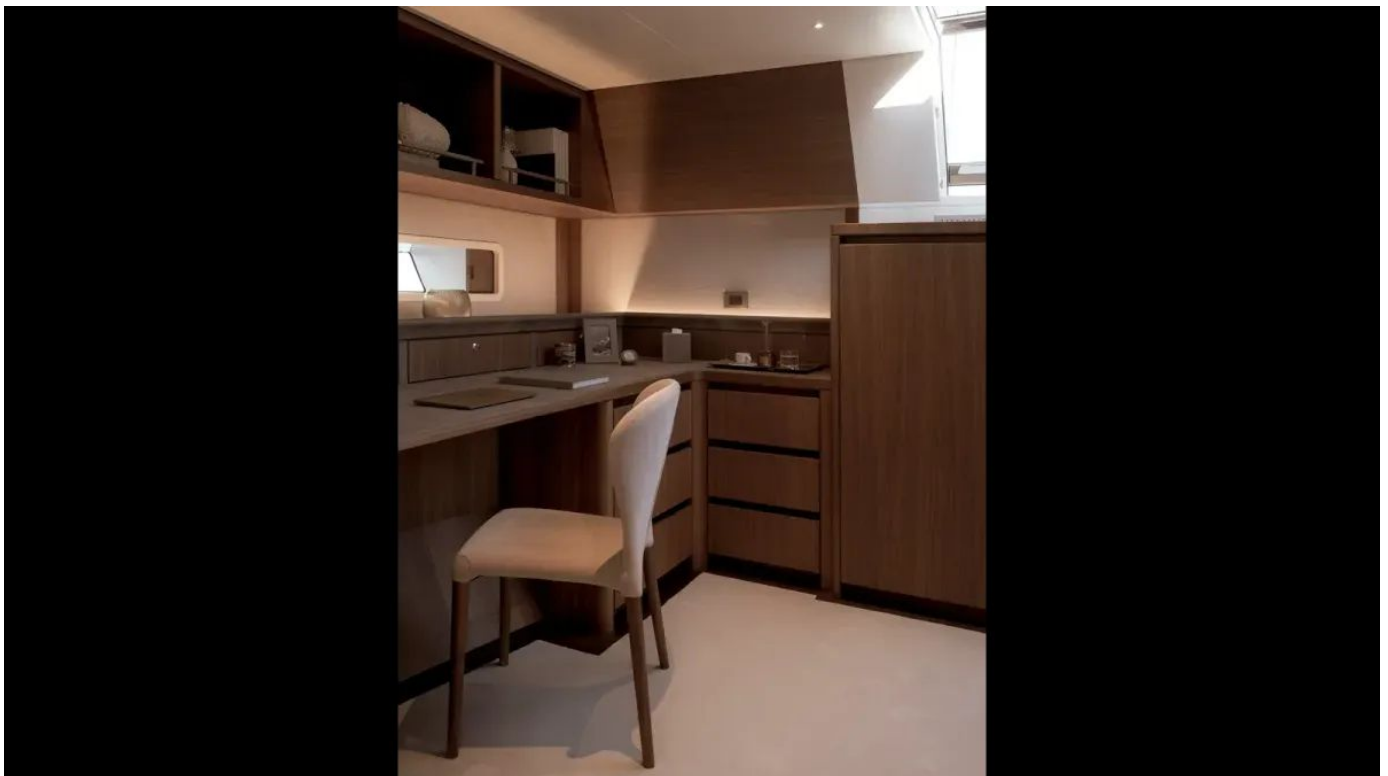
Cummins

**Тип топлива:**

Diesel

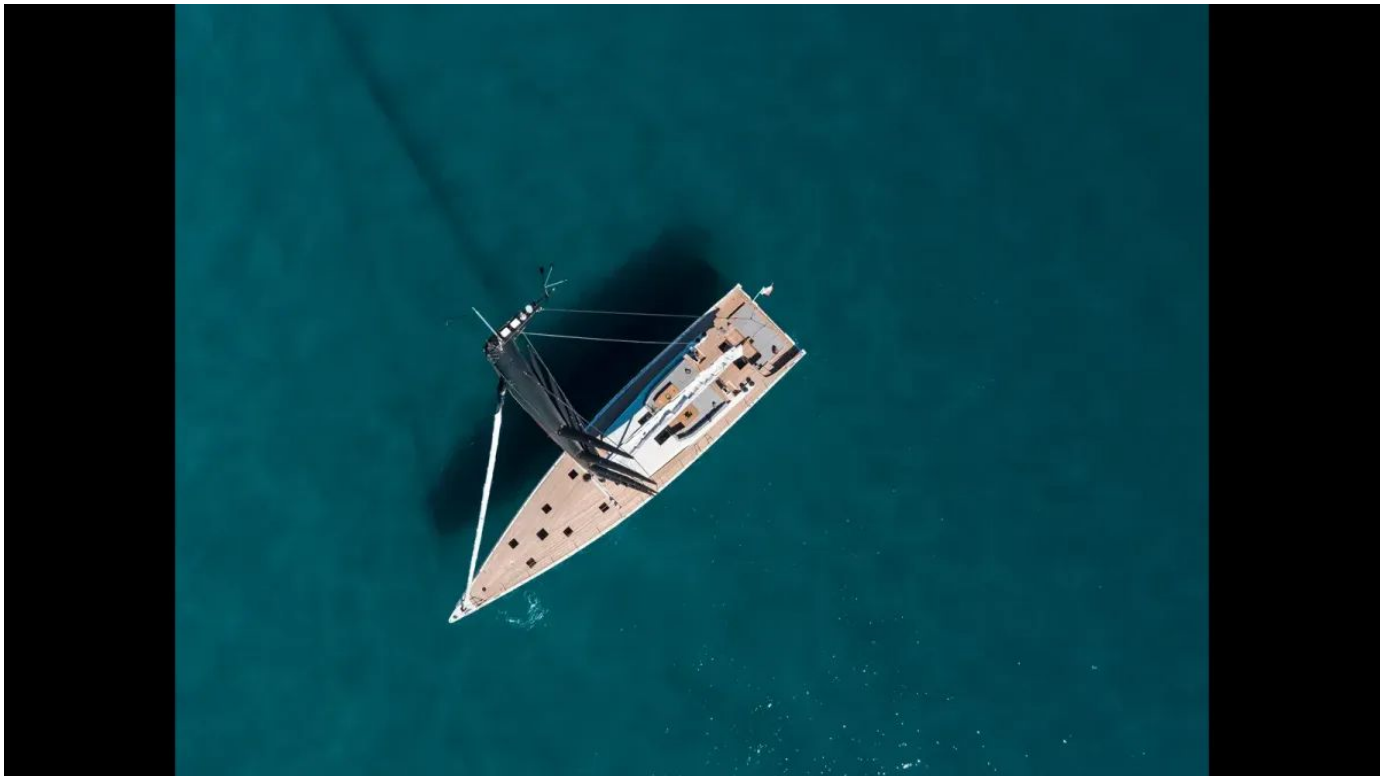
# ГАЛЕРЕЯ











# КОНТАКТЫ

Shestakov Yacht Sales — это брокерская компания, специализирующаяся на продаже и обслуживании яхт по всему миру. Компания предлагает услуги по покупке и продаже как новых, так и подержанных моторных яхт, парусных судов и роскошных супер и мега яхт. Они также предоставляют услуги по регистрации яхт, страхованию, техническому обслуживанию, подбору экипажа и организации чартеров в США, Канаде, Латинской Америке, Карибском бассейне, в Европе и на Багамах.

Основатель и ведущий брокер компании — Андрей Шестаков, лицензированный и сертифицированный специалист с обширным опытом в области морской инженерии и судостроения.

Компания имеет широкую сеть партнерств с крупными производителями яхт по всему миру и предоставляет услуги на нескольких языках, включая Русский, Украинский, Испанский и Английский. Офис компании расположен в Дания-Бич, штат Флорида, США.

Для получения дополнительной информации и просмотра доступных яхт вы можете посетить официальный сайт компании: <https://shestakovyachtsales.com/ru>

## Контактная информация

**Телефон:** +1(954)274-4435 +7(918)465-66-44 **Email:** [andrey@shestakovyachtsales.com](mailto:andrey@shestakovyachtsales.com)

## Адрес



1380 Weeping Willow Way, Hollywood,  
Florida 33019