



SHESTAKOV

Yacht Sales

BRONSON 65 – STEELER YACHTS



Производитель:

STEELER YACHTS

Модель:

BRONSON 65

Длина:

61' 0" (18.80 m)

Мин. осадка:

3' 11" (1.20 m)

Ширина:

17' 0" (5.25 m)

Макс. осадка:

4' 11" (1.50 m)

Крейсерская скорость:

12 kn / 13.81 mph

Макс. скорость:

15 kn / 17.26 mph

Водоизмещение:

42 Pounds

Запас воды:

211.34 Gallons

Запас топлива:

792.52 Gallons

Спальных мест:

6

Если вы хотите купить яхту **BRONSON 65 – STEELER YACHTS** или вам нужна помощь, позвоните +1(954)274-4435 или посетите shestakovyachtsales.com

ОГЛАВЛЕНИЕ

ОБЗОР	3
Выбор BRONSON 65	3
Особенности модели	3
Технические характеристики	4
Цена и заказ	4
Вопросы и ответы	5
Мнение владельцев	5
Плюсы и минусы	6
Сравнение с другими моделями	7
СПЕЦИФИКАЦИИ	8
ГАЛЕРЕЯ	9
КОНТАКТЫ	14

ОБЗОР

Представляем в Shestakov Yacht Sales: BRONSON 65 от STEELER YACHTS — современная моторная яхта со стальным корпусом и полуводоизмещающей архитектурой, уверенно и экономично идущая на 12 узлах с максимумом до 15 узлов. За персональной консультацией обращайтесь к Андрею Шестакову.

Выбор BRONSON 65

Если вам требуется стальное судно в премиальном сегменте моторных яхт, где важен взвешенный компромисс между ходовыми качествами и комфортом, BRONSON 65 — ваш оптимальный вариант. При длине 61 ft (18.8 m), ширине 17 ft (5.25 m) и осадке 3.937–4.921 ft (1.2–1.5 m) яхта остаётся универсальной для разнообразных акваторий. Валовая вместимость 42 GT обеспечивает простор внутри, а размещение для 6 гостей с тремя санузлами и отдельной каютой экипажа на двоих гарантирует удобство на борту. Два дизельных двигателя Volvo Penta обеспечивают крейсерскую скорость 12 узлов и пик до 15 узлов.

Особенности модели

- Двойная дизельная установка Volvo Penta (2 двигателя): крейсер 12 уз., максимум 15 уз. (примерно 13.81/17.26 mph)
- Полуводоизмещающий корпус со стальной конструкцией; материал палубы: Steel
- Конструкция корпуса и интерьеры разработаны STEELER YACHTS
- Размещение: 6 спальных мест и 3 санузла; каюта экипажа для 2 человек
- Запасы для автономности выходных: топливо 792.52 гал, пресная вода 211.34 гал

- Размещения для универсальных маршрутов: LOA 61 ft (18.8 m), ширина 17 ft (5.25 m), осадка 3.937–4.921 ft (1.2–1.5 m)

Технические характеристики

- Категория: моторная яхта в классе моторных яхт
- Верфь: STEELER YACHTS
- Модель: BRONSON 65
- Тип корпуса: Semi-Displacement
- Материал корпуса: стальные яхты; материал палубы: Steel
- Длина габаритная (LOA): 61 ft (18.8 m)
- Ширина: 17 ft (5.25 m)
- Осадка: 3.937–4.921 ft (1.2–1.5 m)
- Валовая вместимость: 42 GT
- Двигатели: 2 x Volvo Penta, Diesel
- Крейсерская скорость: 12 уз. (13.81 mph)
- Максимальная скорость: 15 уз. (17.26 mph)
- Запас топлива: 792.52 гал
- Запас пресной воды: 211.34 гал
- Размещение: 6 спальных мест; санузлы: 3
- Экипаж: 1 каюта; 2 коек
- Конструктор корпуса: STEELER YACHTS
- Дизайнер интерьеров: STEELER YACHTS

Цена и заказ

По вопросам цены, сроков постройки и условий поставки BRONSON 65 обращайтесь в Shestakov Yacht Sales. Андрей Шестаков возьмёт на себя согласование спецификации и помощь в резервировании производственного слота у STEELER YACHTS.

Вопросы и ответы

Q1: Какова скорость BRONSON 65? A1: **Крейсерская скорость — 12 узлов** (13.81 mph), **максимальная — 15 узлов** (17.26 mph).

Q2: Какой тип и материал корпуса у этой модели? A2: Корпус **полуводоизмещающий**, выполнен из **стали**, что обеспечивает прочность конструкции и экономичное прохождение волн.

Q3: Сколько гостей и экипажа можно разместить? A3: На борту **6 спальных мест**, **3 санузла**, а также **каюта экипажа на 2 человека** — удобная схема как для владельца-капитана, так и для небольшой команды.

Q4: Какая силовая установка используется? A4: Установлены **2 дизельных двигателя Volvo Penta**, которые гарантируют надёжную ходовую работу.

Q5: Как заказать яхту через Shestakov Yacht Sales? A5: Свяжитесь с **Shestakov Yacht Sales — Андрей Шестаков** предоставит спецификацию, информацию по доступности и последовательность оформления контракта на вашу моторную яхту в сегменте моторных яхт.

Мнение владельцев

Владельцы BRONSON 65 от STEELER YACHTS ценят планировку, одинаково удобную и для дневных выходов, и для ночёвок. Салон грамотно переходит в кормовой кокпит, а приподнятый пост управления защищён электроприводной крышей, превращающей яхту из закрытой в открытую конфигурацию в зависимости от погоды. Ниже по корпусу располагаются две каюты и два санузла: полноразмерная каюта владельца, занимающая всю ширину корпуса, и VIP-каюта с приличной высотой потолков и продуманной камбузной зоной; нижний лаундж в отзывах описывают как

«идеальный для продолжительных круизов», а концепцию судна часто называют «dayboat для незабываемых ночей».

При движении по волне судно с глубоким V образным днищем, узким входом и реверсивным носом в профильных обзорах выделяется за уверенную работу на волнении; материалы отмечают «плавный, надёжный ход». Сдвоенные установки Volvo Penta IPS (D11 IPS 950 или D13/IPS1350, в зависимости от комплектации) дают энергичное ускорение и точность управления с джойстика. Для береговых переходов в документации и экспертных заметках указываются крейсерская скорость около 25 узлов и расчётная дальность порядка 445 миль.

Эксплуатационные особенности соответствуют типу корпуса и установленным системам: алюминий прочен и стойко переносит удары, но требует правильной схемы заземления и контроля анодов для предотвращения гальванической коррозии. Подвесные колонны IPS широко распространены и облегчают маневрирование, однако обслуживание по дилерским регламентам и ремонт могут быть затратными; вместительный кормовой модуль с гаражом для тендера и гидроплатформой предполагает проверку доступа и обслуживания. Поскольку серийные поставки стартуют в 2025 году, долгосрочных отзывов владельцев пока мало — доминируют свежие экспертные превью и материалы дилеров.

Плюсы и минусы

- Глубокое V днище с тонким входом и реверсивным носом обеспечивает плавный, уверенный ход.
- Универсальная жилая зона: свободный переход салона в кокпит и электроприводная крыша для всепогодной эксплуатации.
- Сдвоенные Volvo Penta IPS дарят сильное ускорение и точное

маневрирование джойстиком.

- Алюминиевый корпус требует строгого контроля анодной защиты и мониторинга гальванической коррозии.
- Подвесные IPS обслуживаются у дилера и в случае ремонта могут стоить недёшево.
- Пока ограничена долгосрочная обратная связь владельцев, первые поставки — 2025 год.

Сравнение с другими моделями

Модель	Длина	Ширина	Осадка	Скорость (крейс./ макс.)	Валовая вместимость
60S Performance	62' 0" (18.90 m)	17' 0" (5.24 m)	16' 1" (4.90 m) – 16' 9" (5.10 m)	16.5 kn / 28 kn	52.4
Iconic DA 50	50' 0" (15.24 m)	14' 0" (4.42 m)			
BRONSON 65	61' 0" (18.80 m)	17' 0" (5.25 m)	3' 11" (1.20 m) – 4' 11" (1.50 m)	12 kn / 15 kn	42

СПЕЦИФИКАЦИИ

Длина:

61' 0" (18.80 m)

Ширина:

17' 0" (5.25 m)

Крейсерская скорость:

12 kn / 13.81 mph

Водоизмещение:

42 Pounds

Запас топлива:

792.52 Gallons

Спальных мест:

6

Каюты экипажа:

1

Материал корпуса:

Steel Yachts

Конфигурация корпуса:

Semi-Displacement

Интерьер:

Steeler Yachts

Двигатели:

2

Тип топлива:

Diesel

Мин. осадка:

3' 11" (1.20 m)

Макс. осадка:

4' 11" (1.50 m)

Макс. скорость:

15 kn / 17.26 mph

Запас воды:

211.34 Gallons

Санузлы всего:

3

Койки экипажа:

2

Материал палубы:

Steel

Проект корпуса:

Steeler Yachts

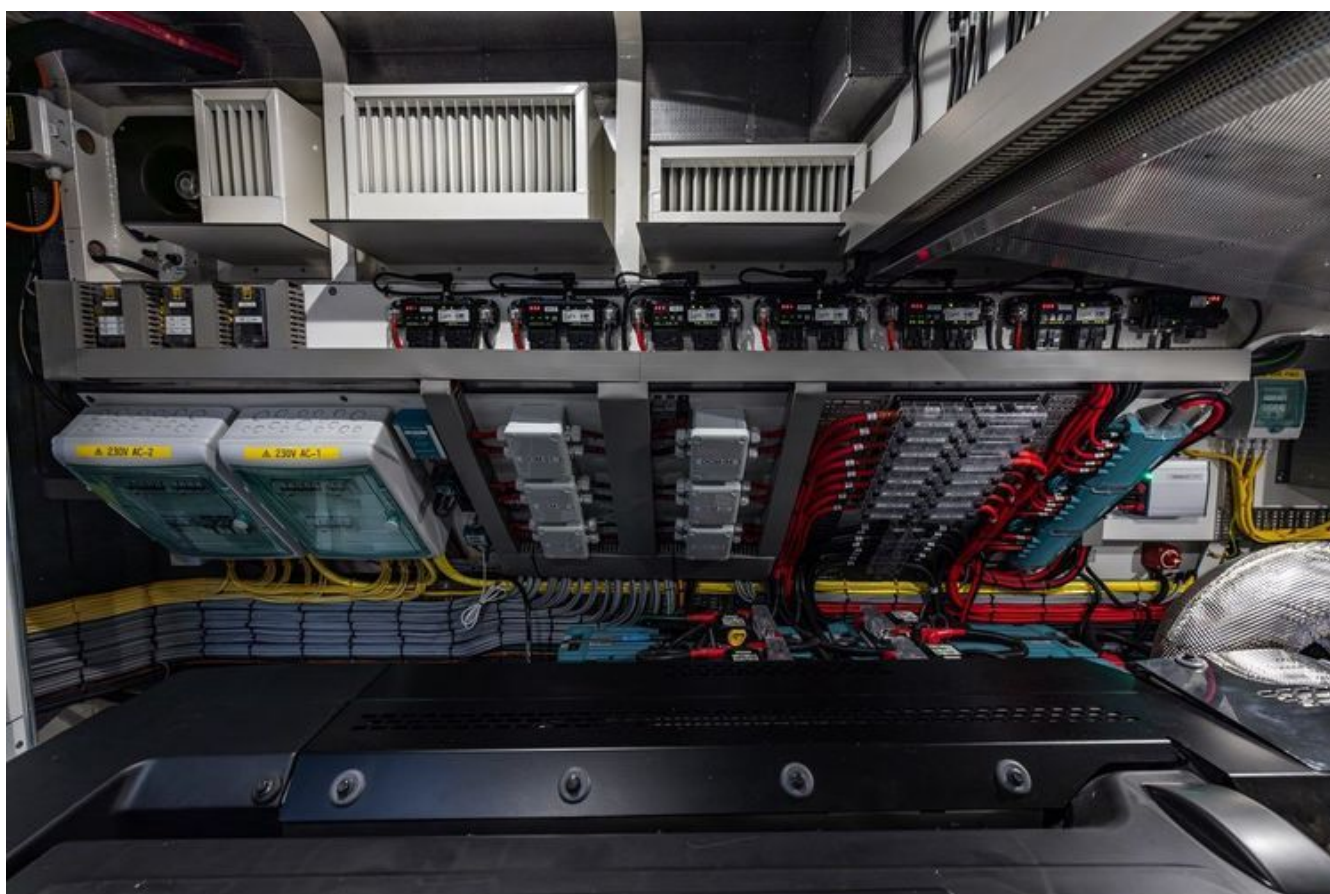
Производитель:

Volvo Penta

ГАЛЕРЕЯ











КОНТАКТЫ

Shestakov Yacht Sales — это брокерская компания, специализирующаяся на продаже и обслуживании яхт по всему миру. Компания предлагает услуги по покупке и продаже как новых, так и подержанных моторных яхт, парусных судов и роскошных супер и мега яхт. Они также предоставляют услуги по регистрации яхт, страхованию, техническому обслуживанию, подбору экипажа и организации чартеров в США, Канаде, Латинской Америке, Карибском бассейне, в Европе и на Багамах.

Основатель и ведущий брокер компании — Андрей Шестаков, лицензированный и сертифицированный специалист с обширным опытом в области морской инженерии и судостроения.

Компания имеет широкую сеть партнерств с крупными производителями яхт по всему миру и предоставляет услуги на нескольких языках, включая Русский, Украинский, Испанский и Английский. Офис компании расположен в Дания-Бич, штат Флорида, США.

Для получения дополнительной информации и просмотра доступных яхт вы можете посетить официальный сайт компании: <https://shestakovyachtsales.com/ru>

Контактная информация

Телефон: +1(954)274-4435 +7(918)465-66-44 **Email:** andrey@shestakovyachtsales.com

Адрес



1380 Weeping Willow Way, Hollywood,
Florida 33019