



SHESTAKOV

Yacht Sales

33 DOWNEAST – STUART ANGLER



Производитель:

STUART ANGLER

Модель:

33 Downeast

Длина:

33' 0" (10.06 m)

Ширина:

10' 0" (3.05 m)

Крейсерская скорость:

16 kn / 18.41 mph

Запас топлива:

100 Gallons

Материал корпуса:

Fiberglass and Plastic Yachts

Материал палубы:

Fiberglass

Двигатели:

1

Производитель:

Cummins

Тип двигателя:

Inboard

Тип топлива:

Diesel

Если вы хотите купить яхту **33 DOWNEAST – STUART ANGLER** или вам нужна помощь, позвоните +1(954)274-4435 или посетите shestakovyachtsales.com

ОГЛАВЛЕНИЕ

ОБЗОР	3
Выбор 33 Downeast	3
Особенности модели	3
Технические характеристики	4
Цена и заказ	4
Вопросы и ответы	5
Мнение владельцев	5
Плюсы и минусы	6
Сравнение с другими моделями	7
СПЕЦИФИКАЦИИ	8
ГАЛЕРЕЯ	9
КОНТАКТЫ	14

ОБЗОР

Построенная STUART ANGLER, 33 Downeast представляет собой моторную яхту в стиле круизер с корпусом и палубой из стеклопластика. При длине 33 фута (10,06 м) и ширине 10 футов (3,05 м) судно с одним дизельным Cummins на внутреннем ходе развивает крейсерскую скорость около 16 узлов (18,41 миль/ч), что делает его удобным для спокойных прибрежных переходов.

Выбор 33 Downeast

Если в приоритете у вас простота эксплуатации, экономичность единого дизельного мотора и классическая «downeast»-эстетика в компактном размере, то 33 Downeast — разумный вариант. Как моторная яхта категории круизер, эта модель сочетает удобные манёвры при швартовке и устойчивость в море: 33 фута в длину и 10 футов в ширину обеспечивают хорошую управляемость. Ёмкость топливного бака в 100 галлонов и крейсер 16 узлов (18,41 миль/ч) делают её подходящей для дневных выходов и коротких береговых маршрутов.

Команда Shestakov Yacht Sales готова помочь с информацией о наличии и состоянии экземпляров на рынке. Для подбора судна под ваш стиль эксплуатации, места стоянки и требования к обслуживанию свяжитесь с брокером Andrey Shestakov.

Особенности модели

- Корпус и палуба: стеклопластиковая конструкция корпуса и палуба из стеклопластика — долговечность и лёгкость в обслуживании.
- Двигатель и привод: один дизель Cummins с внутренним приводом

(Inboard) — простая и экономичная силовая установка.

- Ходовые качества: крейсерская скорость 16 узлов (18,41 миль/ч).
- Габариты: длина 33 фута (10,06 м), ширина 10 футов (3,05 м) — компактность и удобство при манёврах и швартовке.
- Топливо: 100 галлонов для типичных выездов без частых дозаправок.

Andrey Shestakov и команда Shestakov Yacht Sales предоставляют объективную помощь с анализом рынка, инспекциями и сопровождением сделки для 33 Downeast.

Технические характеристики

- Верфь: STUART ANGLER
- Модель: 33 Downeast
- Класс: моторная яхта / круизер
- Корпус: стеклопластик и пластик
- Палуба: стеклопластик
- Длина (LOA): 33 фута (10,06 м)
- Ширина (Beam): 10 футов (3,05 м)
- Крейсерская скорость: 16 узлов (18,41 миль/ч)
- Двигатели: 1 x Cummins
- Тип двигателя: Inboard (внутренний привод)
- Топливо: дизель
- Запас топлива: 100 галлонов

Цена и заказ

По вопросам текущей цены, наличия и индивидуальной консультации по 33 Downeast обращайтесь к Andrey Shestakov в Shestakov Yacht Sales. Мы организуем просмотры, поможем с осмотром/обмером и проведём через все этапы предложения и завершения сделки.

Вопросы и ответы

- В: Что это за тип яхты — 33 Downeast? О: Это **моторная яхта** класса **круизер**, спроектированная и построенная **STUART ANGLER**, с корпусом из **стеклопластика** и палубой из стеклопластика.
- В: Какова крейсерская скорость? О: **Крейсерская скорость** составляет примерно **16 узлов (18,41 миль/ч)**, что обеспечивает сбалансированное сочетание ходовых качеств и экономии топлива.
- В: Каковы основные размеры? О: **Длина (LOA) — 33 фута (10,06 м)**, **ширина (Beam) — 10 футов (3,05 м)**; такие габариты упрощают швартовку и управление судном.
- В: Какой двигатель установлен и какое топливо используется? О: **Двигатель** — один **Cummins** с приводом **Inboard**, **топливо — дизель**, при этом **запас топлива** составляет **100 галлонов**.
- В: Как узнать цену и договориться о просмотре? О: **Свяжитесь** с Andrey Shestakov в **Shestakov Yacht Sales**, чтобы уточнить цену, проверить доступные предложения и согласовать осмотр 33 Downeast.

Мнение владельцев

Покупатели и владельцы 33 Downeast от STUART ANGLER чаще всего эксплуатируют судно для прибрежных прогулок и рыбалки у побережья. В объявлениях её часто позиционируют как удачную платформу для дневного чартера; компактная каюта с камбузом и спальными местами для трёх человек даёт возможность коротких ночёвок для 2–3 пассажиров. Для 33-футовой Downeast ширина около 10 футов обеспечивает приемлемый объём каюты, хотя уровень отделки и оснащения интерьера варьируется между экземплярами.

На воде это типичный одно двигательное «тяжеловесное» Downeast с прямым валом: поведение предсказуемо и спокойное, без спортивной

динамики. По объявлениям, на примере 1995 года с двигателем Cummins 6BTA мощностью 330 л.с. крейсерский режим держится примерно на 16 узлах; полнокилевой корпус ценят за устойчивость и способность держать нос при встречной волне. Одновременно владельцы отмечают некоторую «нервозность» судна на попутной волне и то, что такие корпуса не самые экономичные при наборе скорости и требуют значительной мощности.

Комфорт и эксплуатационные расходы прямо зависят от состояния конкретного судна: многие поддержанные 33 Downeast выставляются с косметическими дефектами («требуется покраска»), а у некоторых отсутствуют туалет или генератор — продавцы указывают, что такие элементы можно установить в процессе рефита. Двигатель Cummins 6BTA считается надёжным, но в объявлениях часто упоминаются недавние работы по мотору или редуктору, что типично для возрастных судов. На тематических форумах встречаются жёсткие отзывы о лодках STUART ANGLER, поэтому рекомендуется закладывать бюджет на тщательную инспекцию и возможный ремонт старших экземпляров.

Плюсы и минусы

- Универсальна для прибрежных круизов, рыбалки у берега и дневных чартеров.
- На 33 фута предлагает достаточно пространства: спальные места для трёх человек, а ширина около 10 футов добавляет объёма каюты.
- Один внутренний двигатель и полнокилевой корпус дают предсказуемую курсовую устойчивость и спокойное поведение при встречной волне.
- На попутной волне судно иногда ощущается «нервным» по отзывам владельцев Downeast.
- Не отличается высокой экономичностью на рабочем режиме и требует

значительной мощности для ускорения.

- Множество подержанных экземпляров нуждаются в покраске или лишены туалета/генератора, что увеличивает объём и стоимость возможного рефита.

Сравнение с другими моделями

Модель	Длина	Ширина	Осадка	Скорость (крейс./макс.)	Валовая вместимость
33 Downeast	33' 0" (10.06 m)	10' 0" (3.05 m)		16 kn	

СПЕЦИФИКАЦИИ

Длина:

33' 0" (10.06 m)

Крейсерская скорость:

16 kn / 18.41 mph

Материал корпуса:

Fiberglass and Plastic Yachts

Двигатели:

1

Тип двигателя:

Inboard

Ширина:

10' 0" (3.05 m)

Запас топлива:

100 Gallons

Материал палубы:

Fiberglass

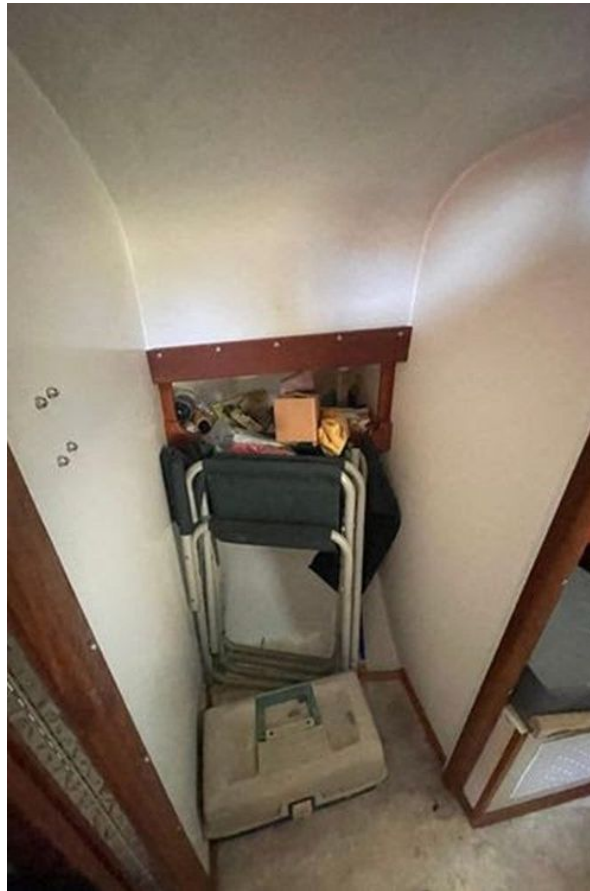
Производитель:

Cummins

Тип топлива:

Diesel

ГАЛЕРЕЯ











КОНТАКТЫ

Shestakov Yacht Sales — это брокерская компания, специализирующаяся на продаже и обслуживании яхт по всему миру. Компания предлагает услуги по покупке и продаже как новых, так и подержанных моторных яхт, парусных судов и роскошных супер и мега яхт. Они также предоставляют услуги по регистрации яхт, страхованию, техническому обслуживанию, подбору экипажа и организации чартеров в США, Канаде, Латинской Америке, Карибском бассейне, в Европе и на Багамах.

Основатель и ведущий брокер компании — Андрей Шестаков, лицензированный и сертифицированный специалист с обширным опытом в области морской инженерии и судостроения.

Компания имеет широкую сеть партнерств с крупными производителями яхт по всему миру и предоставляет услуги на нескольких языках, включая Русский, Украинский, Испанский и Английский. Офис компании расположен в Дания-Бич, штат Флорида, США.

Для получения дополнительной информации и просмотра доступных яхт вы можете посетить официальный сайт компании: <https://shestakovyachtsales.com/ru>

Контактная информация

Телефон: +1(954)274-4435 +7(918)465-66-44 **Email:** andrey@shestakovyachtsales.com

Адрес



1380 Weeping Willow Way, Hollywood,
Florida 33019