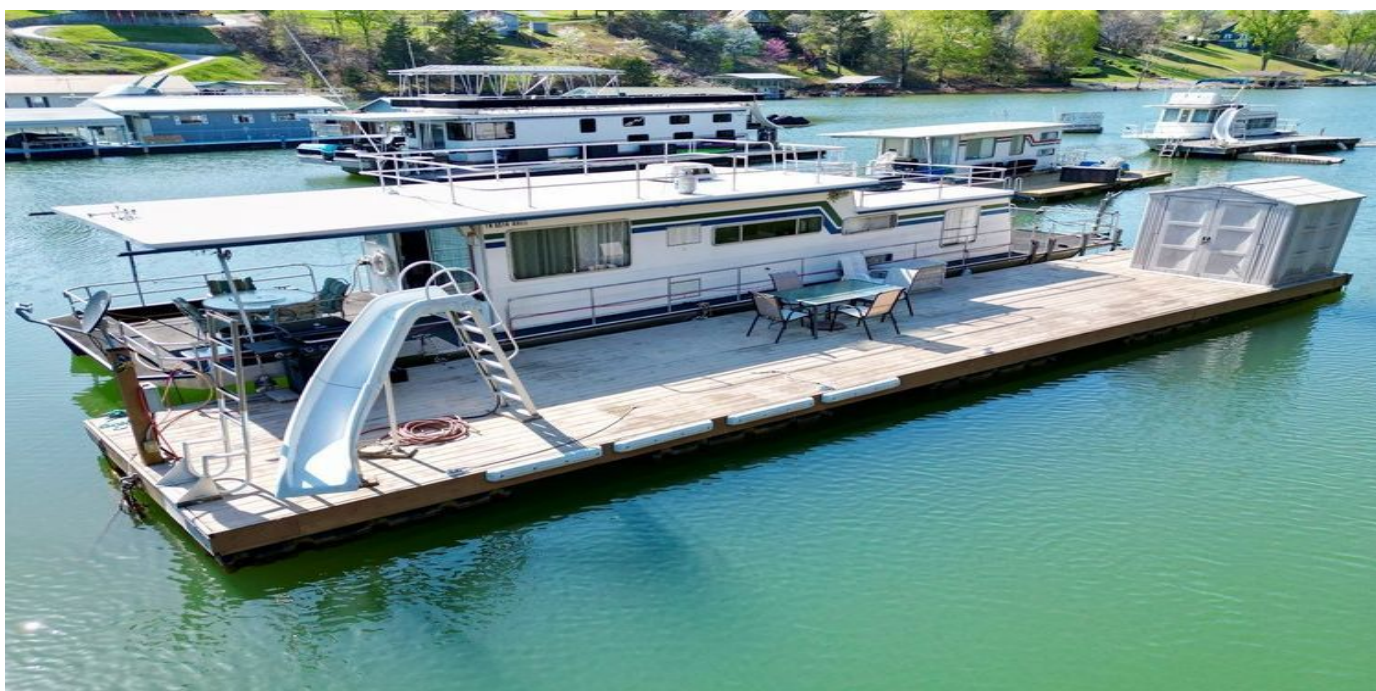




SHESTAKOV

Yacht Sales

14 X 58 ALUMINUM HULL WITH CATWALKS - SUMERSET HOUSEBOATS



Производитель:

SUMERSET HOUSEBOATS

Модель:

14 x 58 Aluminum Hull with Catwalks

Длина:

58' 0" (17.68 m)

Ширина:

14' 0" (4.27 m)

Запас воды:

185 Gallons

Запас топлива:

100 Gallons

Спальных мест:

5

Санузлы всего:

1

Материал корпуса:

Aluminum Yachts

Материал палубы:

Aluminum

Двигатели:

1

Производитель:

Mercruiser

Если вы хотите купить яхту **14 X 58 ALUMINUM HULL WITH CATWALKS - SUMERSET HOUSEBOATS** или вам нужна помощь, позвоните +1(954)274-4435 или посетите shestakovyachtsales.com

ОГЛАВЛЕНИЕ

ОБЗОР	3
Выбор 14 x 58 Aluminum Hull with Catwalks	3
Особенности модели	3
Технические характеристики	4
Цена и заказ	4
Вопросы и ответы	4
Мнение владельцев	5
Плюсы и минусы	6
Сравнение с другими моделями	7
СПЕЦИФИКАЦИИ	8
ГАЛЕРЕЯ	9
КОНТАКТЫ	14

ОБЗОР

14 x 58 Aluminum Hull with Catwalks от SUMERSET HOUSEBOATS представляет собой просторный и функциональный хаусбот в сегменте моторных яхт, выполненный на базе алюминиевого корпуса. Модель представлена Андреем Шестаковым и командой Shestakov Yacht Sales.

Выбор 14 x 58 Aluminum Hull with Catwalks

Судно длиной по корпусу 58 футов (17,68 м) и шириной 14 футов (4,27 м), 14 x 58 Aluminum Hull with Catwalks объединяет жилой комфорт с простотой эксплуатации. Как представитель хаусботов в классе моторных яхт, эта модель опирается на прочный алюминиевый корпус и алюминиевую палубу. Планировка предусматривает **5 спальных мест** и **1 санузел**, а за движение отвечает один мотор Mercruiser с приводом I/O и бензиновым топливом, что делает управление удобным для владельца. Указание «catwalks» в названии означает наличие боковых проходов для комфортного перемещения по палубе.

Особенности модели

- Габариты, позволяющие полноценно жить на борту: LOA 58 фт (17,68 м), ширина 14 фт (4,27 м)
- Конструкция: алюминиевый корпус и палуба из алюминия
- Двигатель: 1 x Mercruiser, конфигурация I/O, топливо — Gas/Petrol
- Размещение гостей: 5 спальных мест; 1 санузел
- Резервы: запас пресной воды 185 гал; топливо 100 гал
- Наличие катворков (catwalks), отмеченное в названии модели

Технические характеристики

- Длина габаритная (LOA): 58 фт (17,68 м)
- Ширина: 14 фт (4,27 м)
- Двигатели: 1 x Mercruiser
- Тип двигателя: I/O
- Тип топлива: Gas/Petrol
- Корпус: алюминиевая конструкция
- Палуба: Алюминиевая
- Мест для сна: 5
- Санузлы (heads): 1
- Запас пресной воды: 185 гал
- Топливный запас: 100 гал

Цена и заказ

Для получения актуальной цены, проверки наличия и организации просмотра 14 x 58 Aluminum Hull with Catwalks обращайтесь к Андрею Шестакову и в Shestakov Yacht Sales. Специалисты помогут уточнить технические детали, согласовать осмотр и сопроводить сделку по этому хаусботу в категории моторных яхт.

Вопросы и ответы

В: К какому типу относится эта модель? О: Это **хаусбот** — судно для комфортного стоянки и плавания, представлено как хаусбот в сегменте **моторных яхт** (моторных яхт), построенное на **алюминиевом** основании (алюминиевом корпусе).

В: Сколько человек могут ночевать на борту? О: На борту рассчитано **5**

спальных мест и 1 санузел , что делает яхту подходящей для семейных выходов и коротких путешествий.

В: Какой здесь двигатель и какое топливо используется? О: Установлен **1 x Mercruiser** в конфигурации **I/O** ; тип топлива — **Gas/Petrol** .

В: Каковы основные размеры? О: Основные габариты: **LOA — 58 фт (17,68 м)** , **ширина — 14 фт (4,27 м)** .

В: Каковы объемы баков? О: Объемы баков составляют: **запас воды — 185 гал** , **топливный запас — 100 гал** , что обеспечивает комфортное пребывание на борту в течение нескольких дней.

Мнение владельцев

14 x 58 Aluminum Hull with Catwalks от SUMERSET HOUSEBOATS часто выбирают для семейных выходных и недолгих круизов: при размерах 14×58 футов наличие двух кают и раскладных диванов обеспечивает спальные места примерно на шесть–девять человек в зависимости от компоновки. На камбузе обычно устанавливают полноразмерную бытовую технику, крыша оборудуется кондиционерами, а массивная деревянная мебель ценится владельцами за качество отделки.

Высота внутреннего пространства типична для этой модели — порядка 6 фт 9 дюймов до 6 фт 11 дюймов, что делает пребывание на яхте удобным как сезонно, так и при более длительном проживании. Планировки ориентированы на группы отдыхающих и подходят для прибрежной аренды с опциями вроде PWC портов и горок.

Алюминиевый корпус придает этому судну относительно невысокую массу и хорошую поперечную устойчивость; многие отмечают, что на озерах поведение на волне часто оказывается предпочтительнее аналогичных судов. Модель рассчитана прежде всего на озера и

внутренние водные пути, а не для эксплуатации в открытом море. Управление одним MerCruiser I/O обычно комфортное, но ходовые качества существенно зависят от состояния двигателя и привода sterndrive.

В плане обслуживания это по сути «дом на воде»: регулярные сервисные работы и ремонты могут потребовать значительных затрат. Встречаются нарекания на кровельные покрытия (включая Linex), что нередко ведет к самостоятельным доработкам владельцев. В объявлениях часто указывают отремонтированные или обслуженные двигатели и генераторы, но иногда попадаются экземпляры с неработающим генератором; поэтому рекомендуется корректная предпродажная диагностика и проверка истории обслуживания. Кроме того, некоторые владельцы отмечали ограниченную гарантийную поддержку после изменений в структуре производителя.

Плюсы и минусы

- Продуманная и просторная планировка 14×58 с двумя каютами и раскладными диванами обеспечивает от 6 до 9 спальных мест, что удобно для семейного отдыха.
- Алюминиевый корпус обеспечивает сравнительно низкую массу и хорошую устойчивость, особенно при поперечной волне на озерах.
- Комфорт «как дома»: полноразмерная бытовая техника, крышные кондиционеры и ценимая всеми деревянная отделка создают уютную атмосферу.
- Модель ориентирована преимущественно на озера и внутренние водные пути, а не на океанские переходы.
- Ходовые качества и управляемость зависят от состояния единственного двигателя MerCruiser и его привода.
- У возрастных экземпляров возможны значительные расходы на

обслуживание, ремонт кровельного покрытия и ограниченная гарантийная поддержка после изменений у производителя.

Сравнение с другими моделями

Модель	Длина	Ширина	Осадка	Скорость (крейс./ макс.)	Валовая вместимость
House Boat	92' 0" (28.04 m)	18' 0" (5.49 m)			
14 x 58 Aluminum Hull with Catwalks	58' 0" (17.68 m)	14' 0" (4.27 m)			
82'x18'	82' 0" (24.99 m)	18' 0" (5.49 m)			

СПЕЦИФИКАЦИИ

Длина:

58' 0" (17.68 m)

Запас воды:

185 Gallons

Спальных мест:

5

Материал корпуса:

Aluminum Yachts

Двигатели:

1

Тип двигателя:

I/O

Ширина:

14' 0" (4.27 m)

Запас топлива:

100 Gallons

Санузлы всего:

1

Материал палубы:

Aluminum

Производитель:

MerCruiser

Тип топлива:

Gas/Petrol

ГАЛЕРЕЯ



UID:2725

Plan View:

Dimensions:

- (1) Monolithic frame: 59'x14' (enclosed area: 40'x12')
- (2) AS Deck with 8'x10' shed: 60'x12'
- (3) AS Jet Ski Port: 12'x5'

House Height: 14'

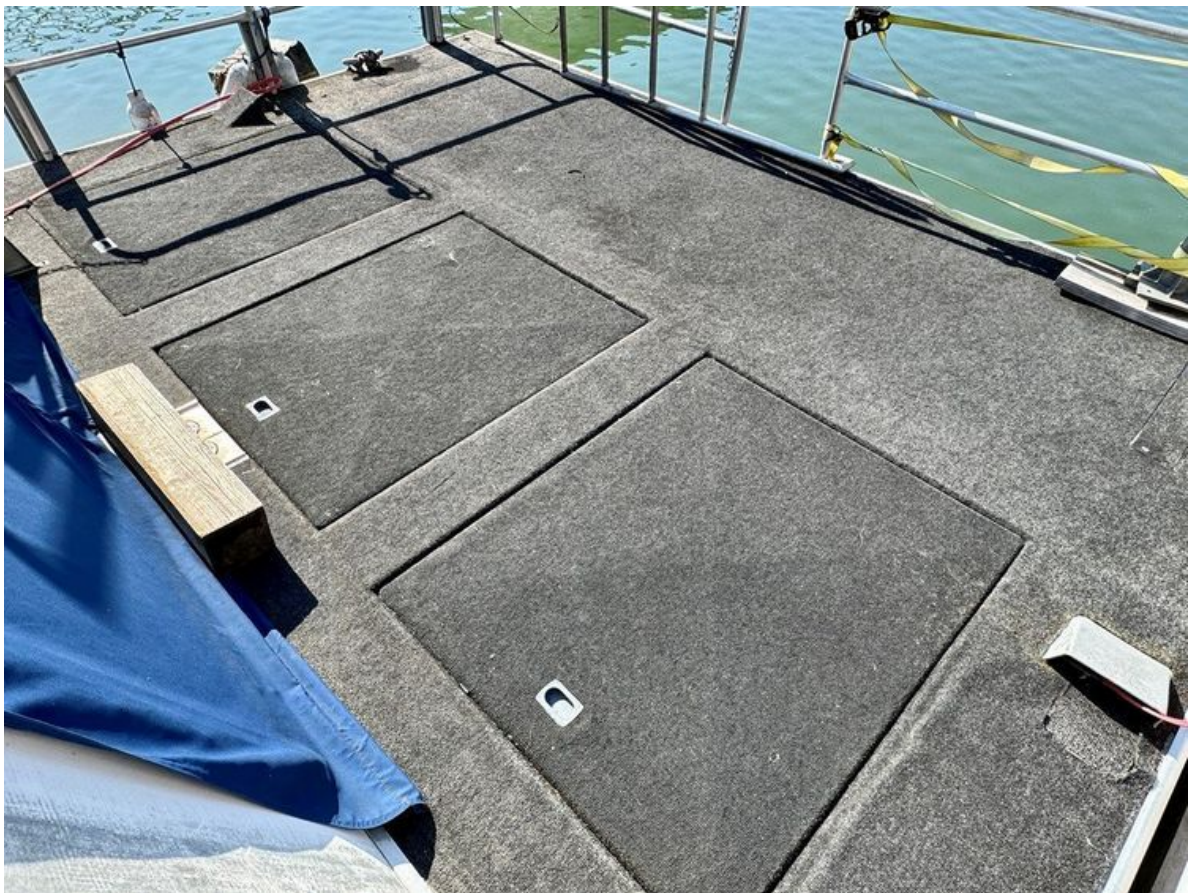
Rebuild Requirements:

1. Written approval from TVA in advance before starting work
2. Rebuilt to the exact configuration, total footprint, and dimensions (length, width and height)
3. Approval of removal plans of the existing floating cabin that will be removed

AS = Attached Structures









КОНТАКТЫ

Shestakov Yacht Sales — это брокерская компания, специализирующаяся на продаже и обслуживании яхт по всему миру. Компания предлагает услуги по покупке и продаже как новых, так и подержанных моторных яхт, парусных судов и роскошных супер и мега яхт. Они также предоставляют услуги по регистрации яхт, страхованию, техническому обслуживанию, подбору экипажа и организации чартеров в США, Канаде, Латинской Америке, Карибском бассейне, в Европе и на Багамах.

Основатель и ведущий брокер компании — Андрей Шестаков, лицензированный и сертифицированный специалист с обширным опытом в области морской инженерии и судостроения.

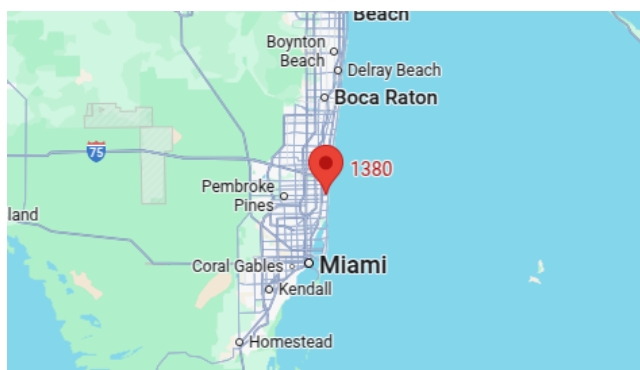
Компания имеет широкую сеть партнерств с крупными производителями яхт по всему миру и предоставляет услуги на нескольких языках, включая Русский, Украинский, Испанский и Английский. Офис компании расположен в Дания-Бич, штат Флорида, США.

Для получения дополнительной информации и просмотра доступных яхт вы можете посетить официальный сайт компании: <https://shestakovyachtsales.com/ru>

Контактная информация

Телефон: +1(954)274-4435 +7(918)465-66-44 **Email:** andrey@shestakovyachtsales.com

Адрес



1380 Weeping Willow Way, Hollywood,
Florida 33019