



SHESTAKOV

Yacht Sales

86 YACHT – SUNSEEKER



Производитель:

Sunseeker

Модель:

86 Yacht

Длина:

86' 0" (26.32 m)

Мин. осадка:

6' 10" (2.09 m)

Ширина:

21' 0" (6.41 m)

Макс. осадка:

6' 10" (2.09 m)

Крейсерская скорость:

23 kn / 26.47 mph

Макс. скорость:

30 kn / 34.52 mph

Водоизмещение:

128 Pounds

Запас воды:

369.84 Gallons

Запас топлива:

2905.89 Gallons

Спальных мест:

8

ОГЛАВЛЕНИЕ

ОБЗОР	3
Выбор 86 Yacht	3
Особенности модели	3
Технические характеристики	4
Цена и заказ	4
Вопросы и ответы	5
Мнение владельцев	5
Плюсы и минусы	7
Сравнение с другими моделями	7
СПЕЦИФИКАЦИИ	9
ГАЛЕРЕЯ	10
КОНТАКТЫ	15

ОБЗОР

Созданная Sunseeker судно модели 86 Yacht — это изящная моторная яхта с корпусом из стеклопластика, отражающая характерный подход проектной команды Sunseeker к балансу скорости, комфорта и стиля. Команда Shestakov Yacht Sales вместе с брокером Andrey Shestakov обеспечит подбор технической спецификации, инспекцию состояния и полное сопровождение сделки.

Выбор 86 Yacht

86 Yacht предназначена для тех, кто ищет сочетание высокой крейсерской скорости и просторной организации внутренних и внешних зон. С крейсерской скоростью 23 уз и пиковым ходом до 30 уз вы сможете оперативно перемещаться между портами, сохраняя уровень плавучести и комфорта для гостей. Судно оборудовано до 8 спальными мест и 4 санузлов, а экипаж размещается в отдельной каюте на две койки.

Как моторная яхта с корпусом из стеклопластика, композитной палубой и традиционным монохуллом, 86 Yacht демонстрирует инженерные решения Sunseeker, направленные на оптимизацию прочности, массы и мореходности. В Shestakov Yacht Sales брокер Andrey Shestakov поможет выбрать год постройки и комплектацию, соответствующие вашим задачам.

Особенности модели

- Характер хода: 23 уз крейсерская и 30 уз максимальная скорость
- Силовая установка: два дизеля MTU с валовой (Inboard) схемой
- Габариты: длина 86 фт, ширина 21 фт; осадка около 6.857 фт

- Конструкция: корпус из стеклопластика, композитная палуба; монохулл
- Пространство: 8 спальных мест; 4 санузла; экипаж — 1 каюта, 2 койки
- Дизайн: корпус и интерьеры от Sunseeker
- Запасы: топливо 2,905.89 гал; вода 369.84 гал

Технические характеристики

- Верфь: Sunseeker
- Модель: 86 Yacht
- Тип: моторная яхта
- Материал корпуса: стеклопластика
- Материал палубы: Композит
- Схема корпуса: Монохулл
- Длина (LOA): 86 фт (26.32 м)
- Ширина: 21 фт (6.41 м)
- Осадка (мин/макс): 6.857 фт (2.09 м)
- Крейсерская скорость: 23 уз (26.47 mph)
- Максимальная скорость: 30 уз (34.52 mph)
- Валовое водоизмещение (GT): 128
- Двигатели: 2 x MTU, Inboard, Diesel
- Размещение: 8 спальных мест; 4 санузла
- Экипаж: 1 каюта; 2 койки
- Запас топлива: 2,905.89 гал
- Запас воды: 369.84 гал
- Дизайнер корпуса: Sunseeker
- Дизайнер интерьера: Sunseeker

Цена и заказ

Цена на Sunseeker модель 86 Yacht варьируется в зависимости от года

выпуска, состояния, комплектации и текущей рыночной конъюнктуры. Для получения актуальных предложений, оценки стоимости и выработки стратегии покупки свяжитесь с Shestakov Yacht Sales. Брокер Andrey Shestakov подготовит сравнительный рыночный анализ, организует просмотры и будет сопровождать переговоры вплоть до закрытия сделки.

Вопросы и ответы

В: Какого типа Sunseeker 86 Yacht? О: Это **моторная яхта** с корпусом из **стеклопластика** , выполненная в формате **монохулла** .

В: Какова **крейсерская** и **максимальная скорость** 86 Yacht? О: **Крейсерская скорость** — 23 уз (26.47 mph), **максимальная** — 30 уз (34.52 mph).

В: Сколько человек могут **разместиться** на борту и какой **экипаж** предусмотрен? О: На борту **8 спальных мест** и **4 санузла** ; для экипажа — **1 каюта** на **2 койки** .

В: Каковы основные **размерения** и **осадка** 86 Yacht? О: **Длина** 86 фт (26.32 м), **ширина** 21 фт (6.41 м), **осадка** 6.857 фт (2.09 м).

В: Каковы **двигатели** и бортовые **запасы** ? О: Установлены **2 x MTU Inboard Diesel** ; **топливо** — 2,905.89 гал, **вода** — 369.84 гал.

Мнение владельцев

Покупатели и владельцы ценят 86 Yacht за её многопрофильность: яхта хорошо подходит как для семейных круизов с 3–4 каютами для владельца и гостей, так и для коммерческой эксплуатации в чартере с экипажем либо в схеме «владелец + постоянный капитан». Часто отмечают большой, общительный флайбридж, панорамные оконные поверхности

салона и боковой балкон, которые усиливают визуальную связь с морем. Во многих отзывах владельцы предпочитают сатиновые шпоны гляцевым отделкам. Нижняя палуба предлагается в разных планировках; некоторым владельцам нравится дополнительный простор, но отмечают, что вариант с камбузом на нижней палубе способен ухудшать коммуникативный поток на главной палубе.

При ходовых испытаниях 86 Yacht показывает уверенное поведение в волне: в обзорах упоминают прохождение «жёсткой» зыби на скоростях порядка 30 уз без чрезмерной качки для гостей. Типичные рабочие параметры — крейсер около 23–24 уз, максимум — в диапазоне 27–30 уз; при экономичном режиме судно демонстрирует дальность хода примерно 1 200–1 500 миль. Многие экземпляры комплектуются активными стабилизаторами (СМС, Vector или Seakeeper), владельцы отмечают заметное уменьшение качки на стоянке при их наличии.

Обслуживание соответствует ожиданиям для судна такого класса. В видео осмотрах и отчётах подчеркивают полезность детальных электрических и сантехнических схем; в спецификациях часто указываются дополнительные люки и двери в машинном отделении и удобный доступ через лобби экипажа. Среди типичных крупных работ — рефиты стабилизаторов, замена генераторных установок и регламентные работы по двигателям MTU. В открытых дискуссиях не выделены массовые конструкционные проблемы, характерные только для 86 Yacht; основные статьи расходов — генераторы, электрика, стабилизаторы и двигатели, при ориентире порядка 5–10% от стоимости судна в год. Конкретные затраты зависят от истории каждого корпуса и выбранной комплектации от Sunseeker.

Плюсы и минусы

- Большой «социальный» флайбридж и просторные зоны отдыха с крупными окнами и боковым балконом.
- Уверенные ходовые качества: крейсер 23–24 уз, близко к 30 уз максимум, и стабильность в зыби.
- При установке активные стабилизаторы заметно снижают качку на якоре.
- Безопасность узких проходов критикуют: мало поручней, низкая леерная линия в носовой части и «пухлость» борта выталкивает наружу.
- Планировка с камбузом на нижней палубе может ухудшать сценарий общения на главной палубе.
- Высокие ежегодные расходы и периодические крупные работы, включая генераторы, стабилизаторы и обслуживание MTU.

Сравнение с другими моделями

Модель	Длина	Ширина	Осадка	Скорость (крейс./ макс.)	Валовая вместимость
86 Yacht	86' 0" (26.32 m)	21' 0" (6.41 m)	6' 10" (2.09 m)	23 kn / 30 kn	128
Superhawk 48	48' 0" (14.70 m)	10' 0" (3.25 m)	2' 11" (0.90 m)	30 kn / 35 kn	2860000
Predator 82	79' 0" (24.15 m)	19' 0" (5.79 m)	2' 12" (0.91 m)	33 kn / 44 kn	83
Superhawk 55	56' 0" (17.14 m)	14' 0" (4.45 m)	12' 2" (3.70 m) – 13' 9" (4.20 m)	28 kn / 40 kn	35.5
Portofino 46	46' 0" (14.02 m)				
Manhattan 65	69' 0" (21.15 m)	16' 0" (4.88 m)	5' 4" (1.62 m)	20 kn / 31 kn	
Predator 95	95' 0" (28.96 m)	20' 0" (6.34 m)	3' 11" (1.20 m)	18 kn / 33 kn	

121	124' 0" (37.99 m)	26' 0" (8.09 m)	7' 10" (2.38 m) – 9' 5" (2.88 m)	18 kn / 26 kn	331
Predator	75' 0" (22.86 m)	17' 0" (5.31 m)	14' 9" (4.50 m)		
88	88' 0" (26.82 m)	21' 0" (6.40 m)	21' 1" (6.42 m)	22 kn / 26 kn	122

СПЕЦИФИКАЦИИ

Длина:

86' 0" (26.32 m)

Ширина:

21' 0" (6.41 m)

Крейсерская скорость:

23 kn / 26.47 mph

Водоизмещение:

128 Pounds

Запас топлива:

2905.89 Gallons

Спальных мест:

8

Каюты экипажа:

1

Материал корпуса:

Fiberglass and Plastic Yachts

Конфигурация корпуса:

Monohull

Интерьер:

Sunseeker

Двигатели:

2

Тип двигателя:

Inboard

Мин. осадка:

6' 10" (2.09 m)

Макс. осадка:

6' 10" (2.09 m)

Макс. скорость:

30 kn / 34.52 mph

Запас воды:

369.84 Gallons

Санузлы всего:

4

Койки экипажа:

2

Материал палубы:

Composite

Проект корпуса:

Sunseeker

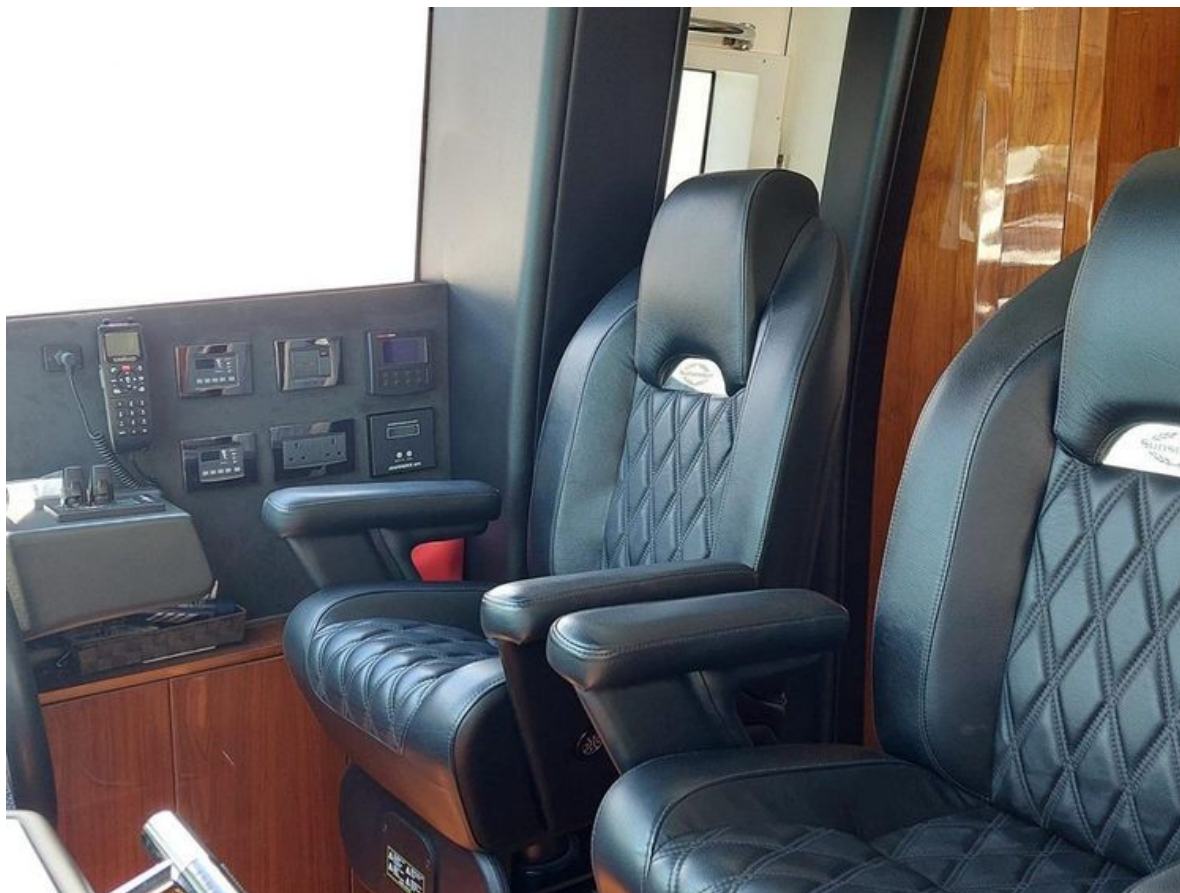
Производитель:

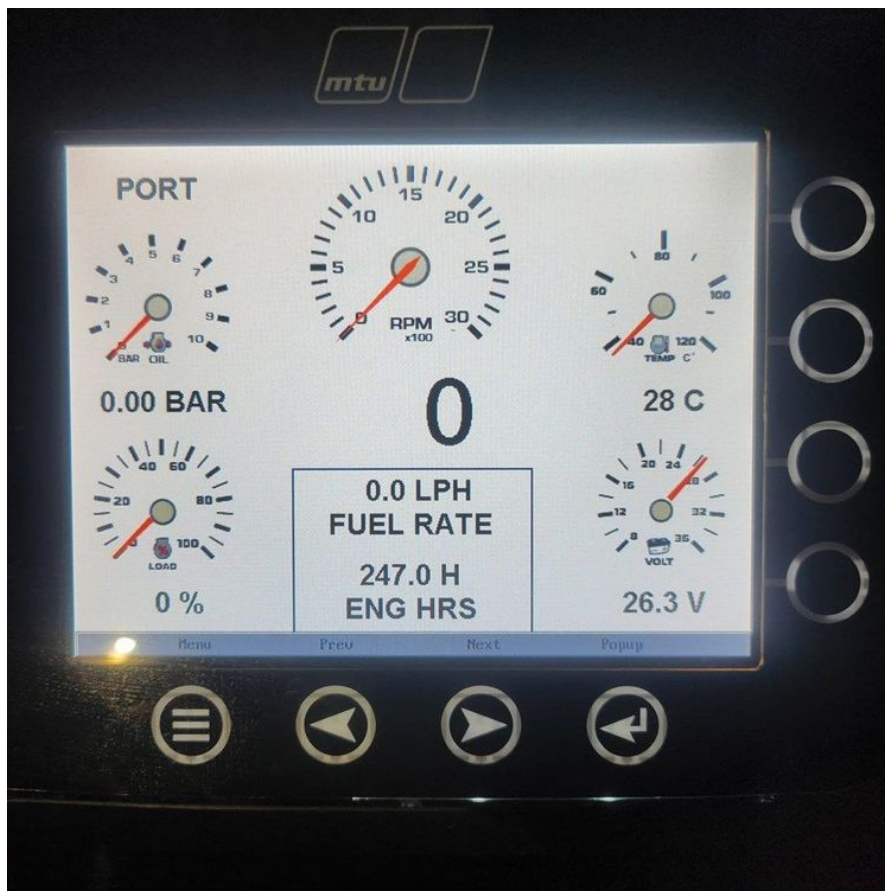
MTU

Тип топлива:

Diesel

ГАЛЕРЕЯ











КОНТАКТЫ

Shestakov Yacht Sales — это брокерская компания, специализирующаяся на продаже и обслуживании яхт по всему миру. Компания предлагает услуги по покупке и продаже как новых, так и подержанных моторных яхт, парусных судов и роскошных супер и мега яхт. Они также предоставляют услуги по регистрации яхт, страхованию, техническому обслуживанию, подбору экипажа и организации чартеров в США, Канаде, Латинской Америке, Карибском бассейне, в Европе и на Багамах.

Основатель и ведущий брокер компании — Андрей Шестаков, лицензированный и сертифицированный специалист с обширным опытом в области морской инженерии и судостроения.

Компания имеет широкую сеть партнерств с крупными производителями яхт по всему миру и предоставляет услуги на нескольких языках, включая Русский, Украинский, Испанский и Английский. Офис компании расположен в Дания-Бич, штат Флорида, США.

Для получения дополнительной информации и просмотра доступных яхт вы можете посетить официальный сайт компании: <https://shestakovyachtsales.com/ru>

Контактная информация

Телефон: +1(954)274-4435 +7(918)465-66-44 **Email:** andrey@shestakovyachtsales.com

Адрес



1380 Weeping Willow Way, Hollywood,
Florida 33019