



SHESTAKOV

Yacht Sales

44 COUPE – TIARA



Производитель:

Tiara

Модель:

44 Coupe

Длина:

44' 0" (13.69 m)

Мин. осадка:

12' 7" (3.83 m)

Ширина:

15' 0" (4.55 m)

Макс. осадка:

12' 7" (3.83 m)

Крейсерская скорость:

30 kn / 30 mph

Макс. скорость:

33 kn / 33 mph

Водоизмещение:

15 Pounds

Запас воды:

118 Gallons

Запас топлива:

350 Gallons

Спальных мест:

2

Если вы хотите купить яхту **44 COUPE – Tiara** или вам нужна помощь, позвоните +1(954)274-4435 или посетите shestakovyachtsales.com

ОГЛАВЛЕНИЕ

ОБЗОР	3
Выбор 44 Coupe	3
Особенности модели	3
Технические характеристики	4
Цена и заказ	5
Вопросы и ответы	5
Мнение владельцев	6
Плюсы и минусы	7
Сравнение с другими моделями	7
СПЕЦИФИКАЦИИ	9
ГАЛЕРЕЯ	10
КОНТАКТЫ	15

ОБЗОР

44 Coupe от Tiara — современная моторная яхта на прочном стеклопластиковом основании, объединяющая энергичную ходкость с удобными размерами для прибрежных переходов. За сопровождением сделки и подбором конкретной лодки отвечает Андрей Шестаков и команда брокеров Shestakov Yacht Sales.

Выбор 44 Coupe

Если вам нужна купе-яхта длиной 44 фута, способная устойчиво держать крейсер 30 узлов, то 44 Coupe заслуживает серьёзного рассмотрения. Как моторная яхта с стеклопластиковым корпусом, эта модель оценится владельцами, которые ценят лёгкость обслуживания, предсказуемое поведение на ходу и экономичный расход. Для персональной консультации, помощи в выборе опций и получения актуального предложения обращайтесь к Андрею Шестакову в Shestakov Yacht Sales — вашему специалисту по Tiara.

Особенности модели

- Динамика: крейсерская скорость около 30 узлов, максимал примерно 33 узла
- Эффективная силовая установка: два дизельных двигателя Volvo Penta
- Конструкция корпуса Modified V-Hull обеспечивает мягкий и контролируемый ход
- Компактные габариты для марин и прибрежных манёвров: длина 44 фута, ширина 15 футов
- Надёжная постройка: стеклопластиковая структура и палубы из стеклопластика

- Комфорт на борту: accommodation count 4, sleeps 2, heads 2
- Единая проектная концепция: Tiara Yachts — автор корпуса и интерьеров
- Рациональный баланс топливных и водных запасов для уик-эндов и коротких круизов

Технические характеристики

- Длина (LOA): 44 фт (13.69 м)
- Ширина: 15 фт (4.55 м)
- Осадка (мин): 12.566 фт (3.83 м)
- Осадка (макс): 12.566 фт (3.83 м)
- Скорость (крейсерская): 30 уз (30 миль/ч)
- Скорость (максимальная): 33 уз (33 миль/ч)
- Валовое водоизмещение: 15
- Двигатели: 2 x Volvo Penta
- Топливо: Diesel
- Конфигурация корпуса: Modified V-Hull
- Материал корпуса: стеклопластик
- Материал палубы: Fiberglass
- Дизайнер корпуса: Tiara Yachts
- Дизайнер интерьеров: Tiara Yachts
- Accommodation count: 4
- Sleeps: 2
- Heads: 2
- Топливо: 350 гал
- Вода: 118 гал
- Класс: моторная яхта

Цена и заказ

Стоимость и сроки поставки зависят от текущей конъюнктуры и наличия заводских слотов. За свежей информацией о цене, доступных датах постройки и организации осмотра 44 Coupe обращайтесь к Андрею Шестакову в Shestakov Yacht Sales. Он возьмёт на себя подготовку спецификаций, оформление документов и ведение переговоров, чтобы максимально облегчить процесс приобретения вашей Tiara моторной яхты.

Вопросы и ответы

В: К какому типу относится 44 Coupe? О: Это моторная яхта на прочной стеклопластиковой платформе, спроектированная для уверенных прибрежных переходов.

В: Каковы ключевые показатели хода? О: 44 Coupe демонстрирует **30 уз** в крейсерском режиме и **33 уз** в пике (соответственно **30 миль/ч** и **33 миль/ч**).

В: Какие двигатели установлены? О: На судне установлены два двигателя **Volvo Penta**, работающие на **дизельном** топливе — надёжное и экономичное решение для регулярных плаваний.

В: Как устроен корпус и из какого материала он выполнен? О: Корпус имеет конфигурацию **Modified V-Hull**, постройка выполнена из стеклопластика, палубные настилы — **fiberglass**.

В: Что по размещению и запасам? О: Заявленные параметры — **accommodation count: 4, sleeps: 2, heads: 2**; баки рассчитаны на **350 гал** топлива и **118 гал** воды. За деталями планировок и вариантами внутренней комплектации обратитесь к Андрею Шестакову в Shestakov

Yacht Sales.

Мнение владельцев

44 Coupe от Tiara часто выбирают для семейных уик-эндов и дружеских дневных выходов. Двухкаютная, ориентированная на владельца компоновка удобна для ночёвок, а кокпит с кормовой кухней и большие раздвижные стеклянные двери салона способствуют свободному общению; обозреватели отмечают, что именно такая организация пространства «поднимает социальность на новую ступень». Панорамный, светлый салон под хардтопом с люком и добротная фурнитура — прочные петли рундуков и массивные элементы отделки — придают ощущение качества и долговечности.

При испытаниях на воде судно описывали как имеющее «манеру руинебоута» при скорости около 25 миль/ч, типичный крейсер варьируется в пределах 25–30 миль/ч, а максимум достигает порядка 30–35 миль/ч. При килеватости транца 18° владельцы и тест-пилоты отмечают уверенное поведение на короткой волне — один обзор даже отметил, что лодка «снисходительно разрубала волну». Система IPS с джойстиком стабильно получает положительные отзывы за точность управления на низких скоростях и удобство при швартовке.

Владельцы указывают и на характерные для купе компромиссы. Проём для доступа к моторному отсеку уже, чем у Open-версий: один владелец признавался, что «скучает по доступу у Open», однако сервисный люк 44 Coupe обеспечивает возможность выполнения большинства работ. На некоторых судах были замечены проблемы с аккумуляторными батареями — от трещин в батареях до случаев, когда механик переделывал 24 вольтовую группу. Часто владельцы устанавливают RIB на гидроплатформу; это добавляет вес к корме и вызывает обсуждения по

подбору винтов и расходу топлива; Tiara обычно подбирает винты под номинальные обороты WOT, поэтому умеренные дополнительные нагрузки чаще всего не требуют немедленной замены винтов.

Плюсы и минусы

- Кормовая кухня и большие раздвижные двери формируют тесную и удобную связь между кокпитом и салоном, что идеально для отдыха и приёма гостей.
- Килеватость транца 18° и профиль корпуса обеспечивают уверенное поведение на короткой волне, вплоть до «снисходительного» отношения к волнам.
- Джойстик IPS даёт точное управление на малых скоростях и облегчает манёвры при швартовке.
- Доступ в моторный отсек уже, чем на Open-моделях, что осложняет часть сервисных работ.
- На отдельных лодках фиксировались проблемы с аккумуляторами, включая треснувшие батареи и переделку 24 вольтового банка.
- Размещение RIB на гидроплатформе добавляет нагрузку на корму и влечёт компромиссы по винтам и расходу топлива, хотя при умеренной нагрузке замена винтов обычно не требуется.

Сравнение с другими моделями

Модель	Длина	Ширина	Осадка	Скорость (крейс./ макс.)	Валовая вместимость
44 Coupe	44' 0" (13.69 m)	15' 0" (4.55 m)	12' 7" (3.83 m)	30 kn / 33 kn	15
4200 Open	42' 0" (12.80 m)	14' 0" (4.55 m)	13' 8" (4.17 m)		
C44 Coupe	44' 0" (13.41 m)	12' 0" (3.86 m)	12' 4" (3.75 m)		

F44 Flybridge	45' 0" (13.84 m)	21' 0" (6.48 m)			
43 LE	43' 0" (13.26 m)	13' 0" (3.96 m)	7' 5" (2.25 m) – 11' 3" (3.42 m)		
4100 Open	41' 0" (12.50 m)				
C39 Coupe	41' 0" (12.50 m)	13' 0" (4.04 m)	10' 11" (3.33 m)	30 kn / 40 kn	
4300 Open	43' 0" (13.13 m)	15' 0" (4.67 m)	13' 8" (4.17 m)		
3500 Express	35' 0" (10.67 m)				
Coupe	49' 0" (14.94 m)	15' 0" (4.67 m)	13' 8" (4.17 m)	26 kn / 31 kn	

СПЕЦИФИКАЦИИ

Длина:

44' 0" (13.69 m)

Ширина:

15' 0" (4.55 m)

Крейсерская скорость:

30 kn / 30 mph

Водоизмещение:

15 Pounds

Запас топлива:

350 Gallons

Спальных мест:

2

Материал корпуса:

Fiberglass and Plastic Yachts

Конфигурация корпуса:

Modified V-Hull

Интерьер:

Tiara Yachts

Двигатели:

2

Тип топлива:

Diesel

Мин. осадка:

12' 7" (3.83 m)

Макс. осадка:

12' 7" (3.83 m)

Макс. скорость:

33 kn / 33 mph

Запас воды:

118 Gallons

Санузлы всего:

2

Материал палубы:

Fiberglass

Проект корпуса:

Tiara Yachts

Производитель:

Volvo Penta

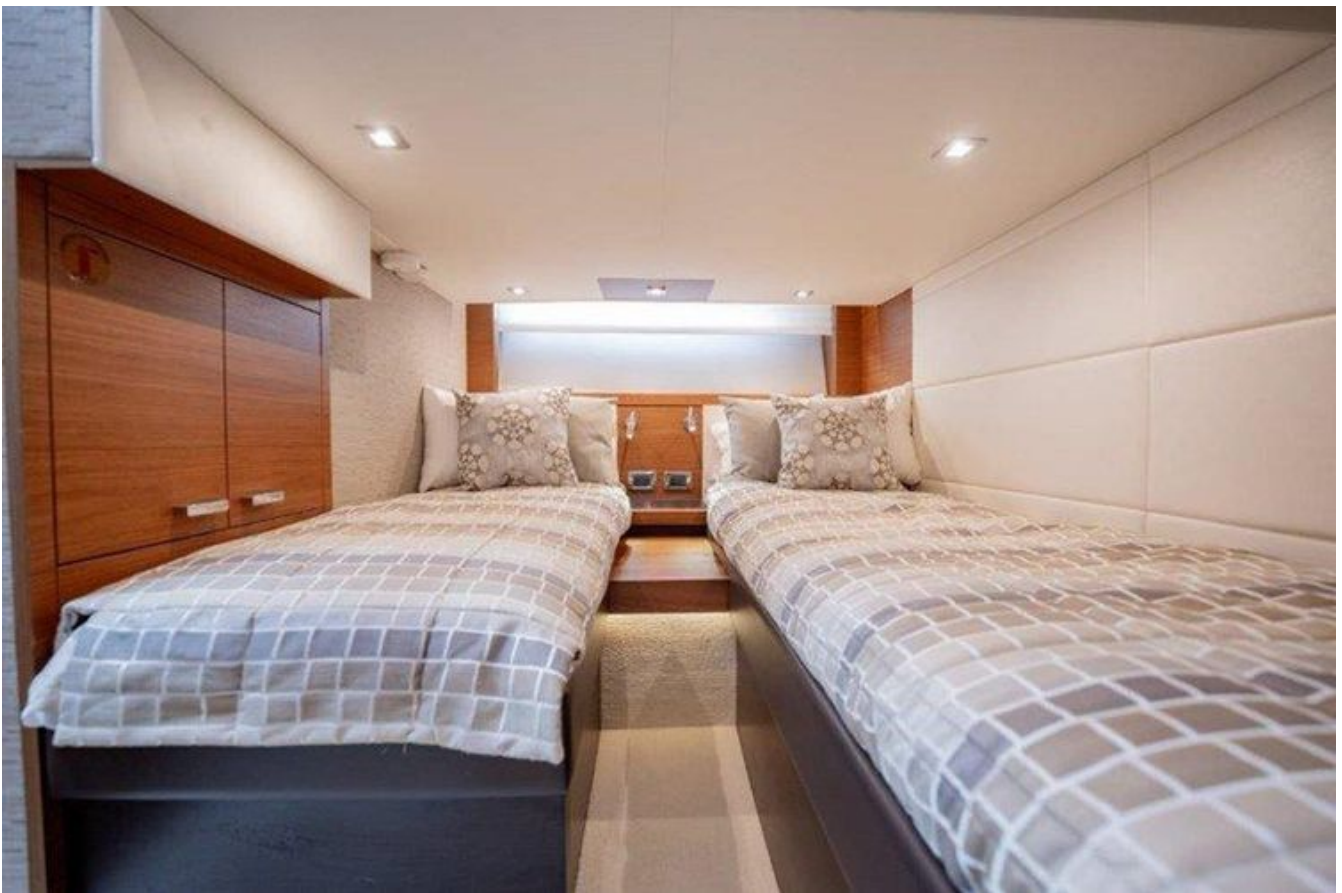
ГАЛЕРЕЯ











КОНТАКТЫ

Shestakov Yacht Sales — это брокерская компания, специализирующаяся на продаже и обслуживании яхт по всему миру. Компания предлагает услуги по покупке и продаже как новых, так и подержанных моторных яхт, парусных судов и роскошных супер и мега яхт. Они также предоставляют услуги по регистрации яхт, страхованию, техническому обслуживанию, подбору экипажа и организации чартеров в США, Канаде, Латинской Америке, Карибском бассейне, в Европе и на Багамах.

Основатель и ведущий брокер компании — Андрей Шестаков, лицензированный и сертифицированный специалист с обширным опытом в области морской инженерии и судостроения.

Компания имеет широкую сеть партнерств с крупными производителями яхт по всему миру и предоставляет услуги на нескольких языках, включая Русский, Украинский, Испанский и Английский. Офис компании расположен в Дания-Бич, штат Флорида, США.

Для получения дополнительной информации и просмотра доступных яхт вы можете посетить официальный сайт компании: <https://shestakovyachtsales.com/ru>

Контактная информация

Телефон: +1(954)274-4435 +7(918)465-66-44 **Email:** andrey@shestakovyachtsales.com

Адрес



1380 Weeping Willow Way, Hollywood,
Florida 33019