



SHESTAKOV

Yacht Sales

EXPRESS – TIARA



Производитель:

Tiara

Модель:

Express

Длина:

52' 0" (15.85 m)

Мин. осадка:

17' 9" (5.42 m)

Ширина:

15' 0" (4.85 m)

Крейсерская скорость:

25 kn / 28.77 mph

Макс. скорость:

31 kn / 35.67 mph

Запас воды:

200 Gallons

Запас топлива:

700 Gallons

Санузлы всего:

2

Материал корпуса:

Fiberglass and Plastic Yachts

Материал палубы:

Fiberglass

ОГЛАВЛЕНИЕ

ОБЗОР	3
Выбор Express	3
Особенности модели	3
Технические характеристики	4
Цена и заказ	4
Вопросы и ответы	4
Мнение владельцев	5
Плюсы и минусы	6
Сравнение с другими моделями	7
СПЕЦИФИКАЦИИ	8
ГАЛЕРЕЯ	9
КОНТАКТЫ	14

ОБЗОР

Express от Tiara — это представитель линейки моторных яхт в обширном сегменте моторных яхт с прочным корпусом из стеклопластика и пластика. Экземпляры доступны через брокера Andrey Shestakov и команду Shestakov Yacht Sales для тех владельцев, кто ценит надёжность конструкций и экономичность эксплуатации.

Выбор Express

Остановив выбор на Express, покупатель получает сочетание уверенных ходовых качеств и удобной эксплуатации. Судно длиной 52 фута (15.85 м) и шириной 15 футов (4.85 м) комплектуется парой дизельных двигателей Caterpillar с внутренним размещением; крейсерская скорость составляет 25 уз (28.77 mph), максимальная — 31 уз (35.67 mph). Как типичная моторная яхта из сегмента моторных яхт с корпусом из стеклопластика и пластика, она имеет топливные баки на 700 гал и водяной запас 200 гал, а также два санузла — оптимальное сочетание для дневных прогулок и коротких круизов.

Особенности модели

- Класс: продуманная моторная яхта в рамках рынка моторных яхт
- Конструкция: корпус из стеклопластика и пластика, палуба — из стеклопластика
- Силовая установка: 2 внутренних дизельных двигателя Caterpillar
- Ходовые данные: 25 уз крейсерская (28.77 mph) и 31 уз максимальная (35.67 mph)
- Размерения: 52 фт длина и 15 фт ширина для устойчивости и комфорта
- Емкости: 700 гал топлива и 200 гал пресной воды; 2 санузла

Технические характеристики

- Строитель: Tiara
- Модель: Express
- Классификация: моторная яхта в сегменте моторных яхт
- Корпус: из стеклопластика и пластика
- Материал палубы: Стеклопластик
- Длина (LOA): 52 фт (15.85 м)
- Ширина: 15 фт (4.85 м)
- Осадка (мин): 17.771 фт (5.4166 м)
- Двигатели: 2 x Caterpillar
- Тип двигателя: Внутренний (Inboard)
- Тип топлива: Дизель
- Крейсерская скорость: 25 уз (28.77 mph)
- Максимальная скорость: 31 уз (35.67 mph)
- Санузлы: 2
- Запас топлива: 700 гал
- Запас воды: 200 гал

Цена и заказ

По вопросам актуальной стоимости, наличия и полной спецификации Express от Tiara обращайтесь к Andrey Shestakov в Shestakov Yacht Sales. Мы организуем подбор, профессиональную инспекцию и подготовку судна к эксплуатации в рамках рынка моторных яхт.

Вопросы и ответы

Q1: Какова скорость Express на ходу? A1: **Крейсерская скорость** составляет 25 уз (28.77 mph), а **максимальная скорость** — 31 уз (35.67

mph).

Q2: Какие установлены двигатели у этой моторной яхты? A2: Два **Caterpillar** с **внутренним** размещением на **дизельном** топливе обеспечивают надёжную тягу и экономичную эксплуатацию.

Q3: Каковы основные размеры корпуса? A3: **Длина (LOA)** — 52 фт (15.85 м), **ширина** — 15 фт (4.85 м), **осадка (мин)** — 17.771 фт (5.4166 м), что обеспечивает устойчивую платформу для прибрежных переходов.

Q4: Какой запас топлива и воды предусмотрен? A4: **700 гал топлива** и **200 гал воды** дают возможность реже заходить в марину при дальних переходах.

Q5: Из каких материалов выполнены корпус и палуба? A5: Корпус изготовлен из **стеклопластик и пластик**, палуба — из **стеклопластика**, что упрощает уход и увеличивает срок службы.

Мнение владельцев

Владельцы ценят Express от Tiara за универсальность: судно часто выбирают для семейных ночёвок, насыщенных дневных программ и даже для офшорной рыбалки после установки аутригеров и фишбоксов. Просторный кокпит, доступные варианты с хардтопом и внушительная ширина корпуса делают эту модель удобной для общения на борту и активного отдыха, при этом средняя каюта служит полноценным спальным местом для уикенда или короткого круиза. Некоторые экземпляры также предлагаются в аренду, что подчёркивает коммерческий потенциал модели.

На море и в отзывах владельцев судно часто характеризуют как имеющее «плотный», уверенный ход: яхта мягко проходит короткую волну и воспринимается крупнее своих габаритов. Сдвоенные дизель инборды

дают стабильный крейсерский режим на озёрах и побережье.

Одновременно в обсуждениях регулярно поднимаются темы влияния трим таба, профиля винтов и выбора двигателей на посадку, осадку и высоту транца; при оценке важно учитывать суммарную массу на борту — не только моторы, но и топливо, воду, сточные баки и снаряжение.

На внутреннем оборудовании владельцы отмечают «много действительно полезного пространства»: удачно решённую планировку салона, эргономику камбуза и поста управления, комфортные спальные места и типичный для класса тиково клёновый настил. Многие собственники со временем обновляют обивку, электронику и развлекательные системы, чтобы поддерживать уровень комфорта и функциональности.

По части обслуживания картина зависит от возраста и конфигурации судна: на старых инборд версиях часто встречаются моторы Cummins 6СТА/6ВТА или их аналоги, с периодическими капитальными или частичными «in frame» ремонтом; доступ к механическим агрегатам иногда бывает ограничен, что требует тщательного планирования работ по дизелям и трансмиссиям. В более новых LE комплектациях с подвесными двигателями улучшается доступ к фильтрам, кингстонам и генератору, что облегчает регулярное обслуживание.

Плюсы и минусы

- Уверенный, мягкий ход на волне и ощущение «большой лодки» для своей длины.
- Просторный кокпит и хорошо организованное жилое пространство со средней каютой для ночёвок.
- Универсальная платформа для семейных круизов, дневных выходов, чартеров и рыбалки после дооснащения.

- Посадка и поведение зависят от трима, винтов и массы двигателей, требуется точная настройка.
- На старых инборд планировках доступ к механике стеснён, что усложняет регламентные работы.
- Возрастные экземпляры могут потребовать серьёзного ремонта двигателей или генератора, особенно при больших наработках.

Сравнение с другими моделями

Модель	Длина	Ширина	Осадка	Скорость (крейс./ макс.)	Валовая вместимость
Express	52' 0" (15.85 m)	15' 0" (4.85 m)	17' 9" (5.42 m)	25 kn / 31 kn	
4200 Open	42' 0" (12.80 m)	14' 0" (4.55 m)	13' 8" (4.17 m)		
C44 Coupe	44' 0" (13.41 m)	12' 0" (3.86 m)	12' 4" (3.75 m)		
F44 Flybridge	45' 0" (13.84 m)	21' 0" (6.48 m)			
43 LE	43' 0" (13.26 m)	13' 0" (3.96 m)	7' 5" (2.25 m) – 11' 3" (3.42 m)		
4100 Open	41' 0" (12.50 m)				
C39 Coupe	41' 0" (12.50 m)	13' 0" (4.04 m)	10' 11" (3.33 m)	30 kn / 40 kn	
4300 Open	43' 0" (13.13 m)	15' 0" (4.67 m)	13' 8" (4.17 m)		
3500 Express	35' 0" (10.67 m)				
Coupe	49' 0" (14.94 m)	15' 0" (4.67 m)	13' 8" (4.17 m)	26 kn / 31 kn	

СПЕЦИФИКАЦИИ

Длина:

52' 0" (15.85 m)

Ширина:

15' 0" (4.85 m)

Крейсерская скорость:

25 kn / 28.77 mph

Запас воды:

200 Gallons

Санузлы всего:

2

Материал корпуса:

Fiberglass and Plastic Yachts

Двигатели:

2

Тип двигателя:

Inboard

Мин. осадка:

17' 9" (5.42 m)

Макс. скорость:

31 kn / 35.67 mph

Запас топлива:

700 Gallons

Материал палубы:

Fiberglass

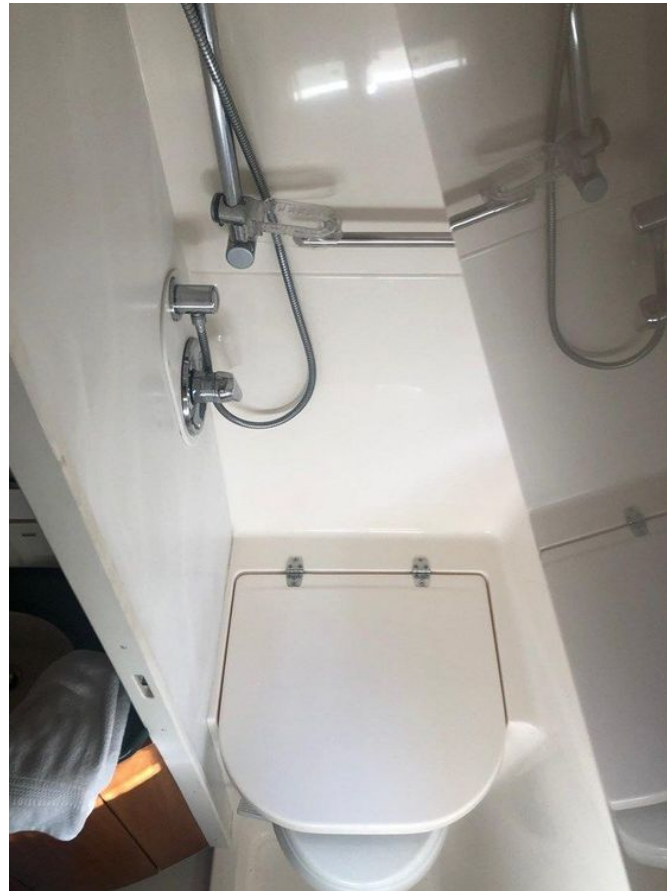
Производитель:

Caterpillar

Тип топлива:

Diesel

ГАЛЕРЕЯ











КОНТАКТЫ

Shestakov Yacht Sales — это брокерская компания, специализирующаяся на продаже и обслуживании яхт по всему миру. Компания предлагает услуги по покупке и продаже как новых, так и подержанных моторных яхт, парусных судов и роскошных супер и мега яхт. Они также предоставляют услуги по регистрации яхт, страхованию, техническому обслуживанию, подбору экипажа и организации чартеров в США, Канаде, Латинской Америке, Карибском бассейне, в Европе и на Багамах.

Основатель и ведущий брокер компании — Андрей Шестаков, лицензированный и сертифицированный специалист с обширным опытом в области морской инженерии и судостроения.

Компания имеет широкую сеть партнерств с крупными производителями яхт по всему миру и предоставляет услуги на нескольких языках, включая Русский, Украинский, Испанский и Английский. Офис компании расположен в Дания-Бич, штат Флорида, США.

Для получения дополнительной информации и просмотра доступных яхт вы можете посетить официальный сайт компании: <https://shestakovyachtsales.com/ru>

Контактная информация

Телефон: +1(954)274-4435 +7(918)465-66-44 **Email:** andrey@shestakovyachtsales.com

Адрес



1380 Weeping Willow Way, Hollywood,
Florida 33019